



À LOUER

CH-3550 Langnau im Emmental, Eygässli 8

Appartement confortable et rénové à Langnau

CHF 1'360.-/mois + ch.



wymobilien.ch
Marcel Wyss

Table des matières

Descriptif	3
Plan de situation	4
Caractéristiques	5
Commodités	6
Images	7
Simulation de financement	19
Contact	20



Descriptif

Un appartement idéal pour un locataire qui préfère une situation centrale et qui apprécie le mélange du vieux et du nouveau.

L'appartement a été entièrement rénové en 2023 et offre de nombreux agréments et du charme:




- Nouvelle cuisine avec espace pour une grande table à manger (16.24m²)
- Nouvelle salle de bain avec douche et baignoire (7.09m²)
- Chambre 1 (17.61m²)
- Chambre 2 (11.32m²)
- Un grand salon avec poêle à bois (17.74m²)
- Bel parquet dans toutes les pièces
- Terrasse / jardin sur demande
- 1 Parking extérieur
- 1 priv. cave (16.3m²)

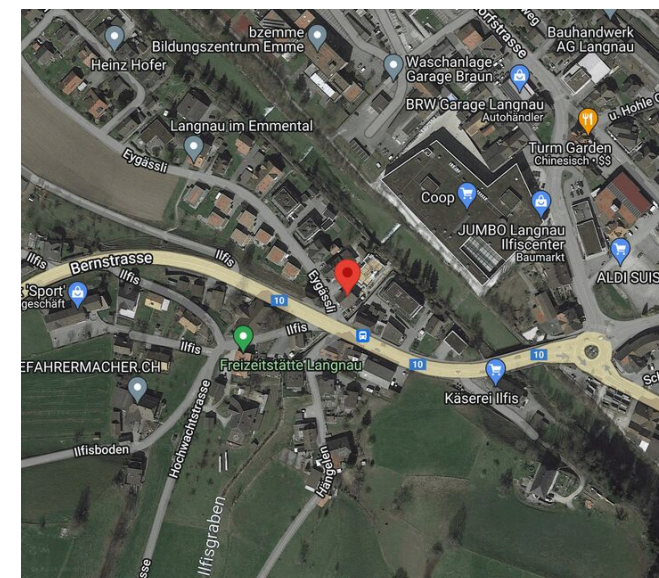
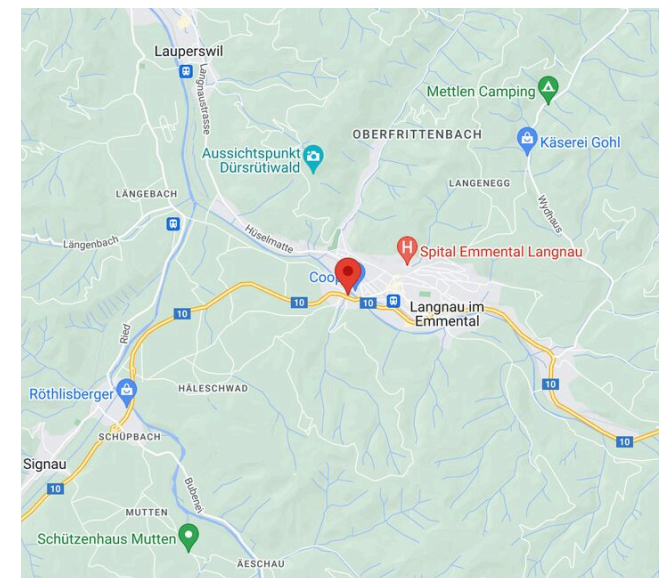
Loyer net: CHF 1 360.-- / NK forfaitaire CHF 150.-- / Parking extérieur CHF 60.--.

Vous êtes intéressé(e)? Nous serions ravis de vous contacter pour plus d'informations (nom, prénom, adresse) par e-mail ou via le formulaire de contact. Nous transmettrons votre demande à la propriété qui vous proposera un rendez-vous pour une visite.

Wymobilien, Marcel Wyss, Kirchberg et Langnau

Plan de situation

			
Gare	588 m	10 min.	2 min.
Transports publics	33 m	1 min.	-
Commerces	118 m	5 min.	1 min.
Poste	589 m	10 min.	2 min.
Banque	540 m	9 min.	1 min.
Restaurants	97 m	1 min.	-



Caractéristiques

Disponibilité	A convenir	Situé au	Rez-de-chaussée
Type	Appartement	Dernières rénovations	2023
Référence	3.5LangnauEy	Etat du bien	Bon
Pièces	4	Surface habitable	~ 70 m²
Chambres	2	Surface cave	~ 16.3 m²
Sanitaire	1	Places de parc	Oui, obligatoire
Nombre de WC	1		

Prix de l'objet	CHF 1'360.-/mois + ch.
Nombre de places de parc	
1x Extérieur (non incl.)	CHF 60.-
Prix total	CHF 1'420.-/mois
Charges	CHF 150.-/mois (Forfait)

Commodités

Environnement

- > Village
- > Commerces
- > Rue commerçante
- > Banque
- > Poste
- > Restaurant(s)
- > Pharmacie
- > Gare
- > Gare routière
- > Arrêt de bus
- > Enfants bienvenus
- > Aire de jeux
- > Crèche/garderie
- > Ecole maternelle
- > Ecole primaire
- > Ecole secondaire
- > Centre sportif
- > Piscine publique
- > Piscine intérieure
- > Sentiers de randonnée
- > Piste cyclable
- > Cinéma
- > Salle de spectacle
- > Hôpital / Clinique
- > Médecin

Extérieur

- > Terrasse(s)
- > Jardin
- > Parking
- > De la route

Intérieur

- > Sans ascenseur
- > Cuisine habitable
- > Salle de bain privative
- > Cave
- > Armoires encastrées
- > Poêle en céramique
- > Poutres apparentes
- > Avec cachet
- > Animaux bienvenus

Equipement

- > Cuisine équipée
- > Plaques vitrocéramiques
- > Four
- > Réfrigérateur
- > Lave-vaisselle
- > Lave-linge
- > Buanderie privée
- > Baignoire
- > Douche

Sol

- > Parquet

Etat

- > Très bon

Style

- > Rustique

Vue intérieure







Moderne Küche und Essbereich





Zimmer





Zimmer



Bad mit Dusche und Badewanne

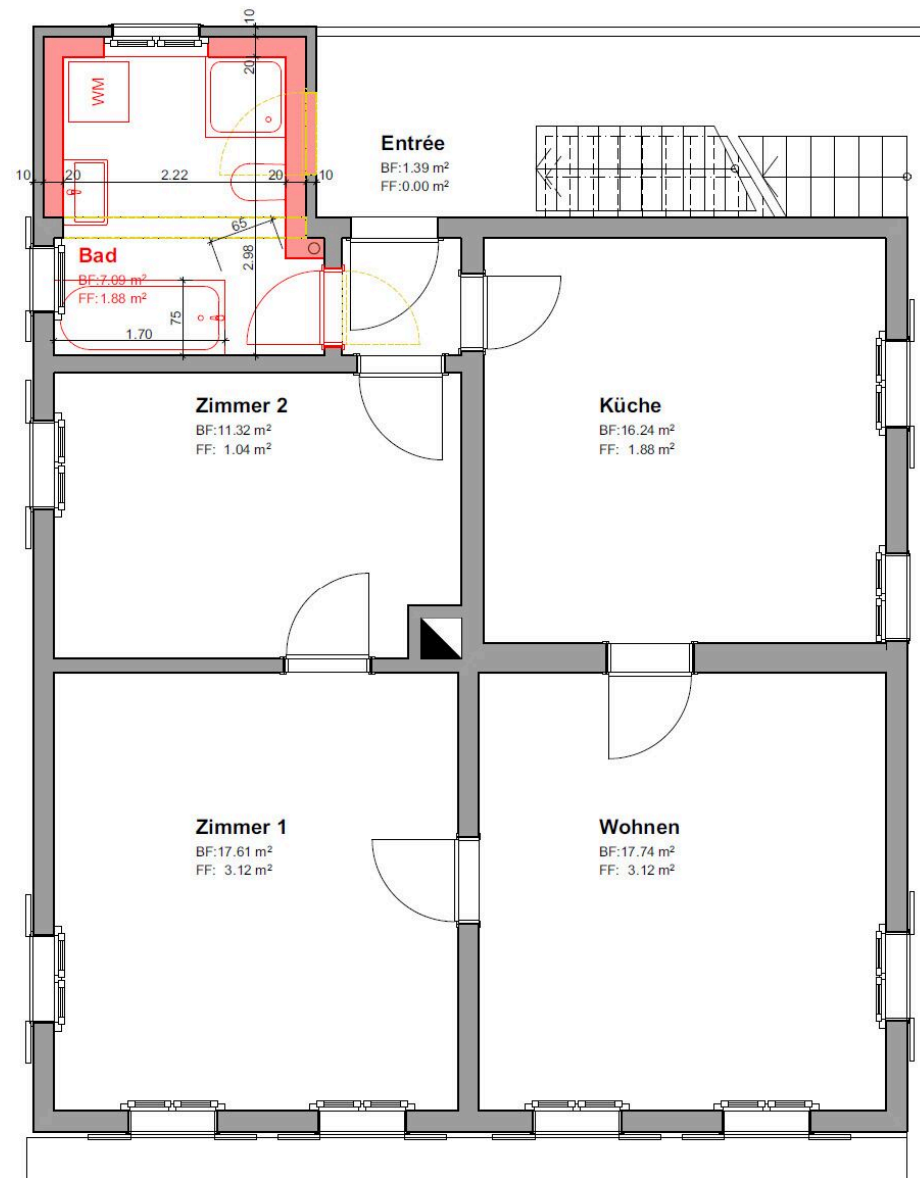


Vue extérieure

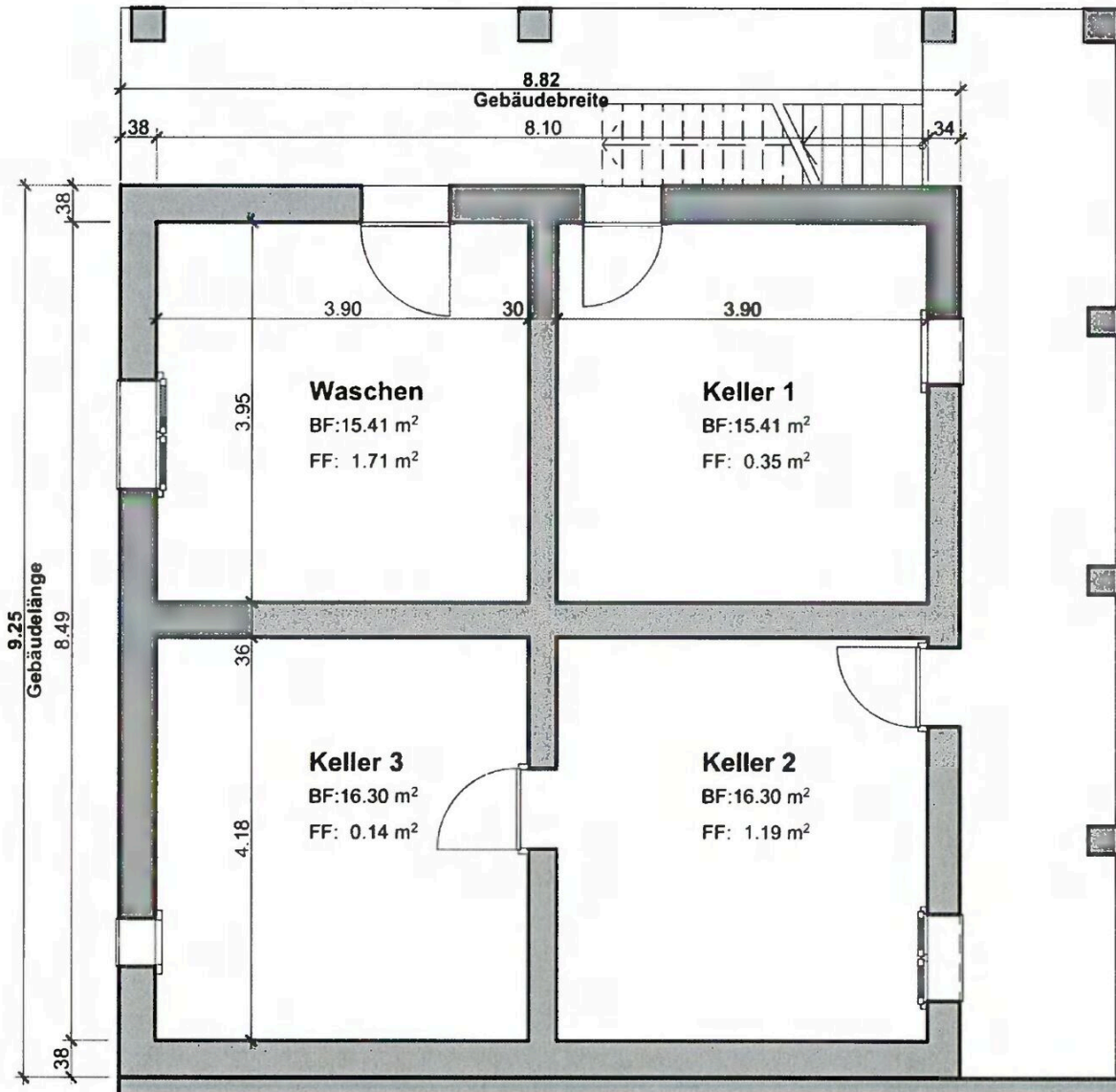


Willkommen am Eygässli

Plan



Grundriss Wohnung



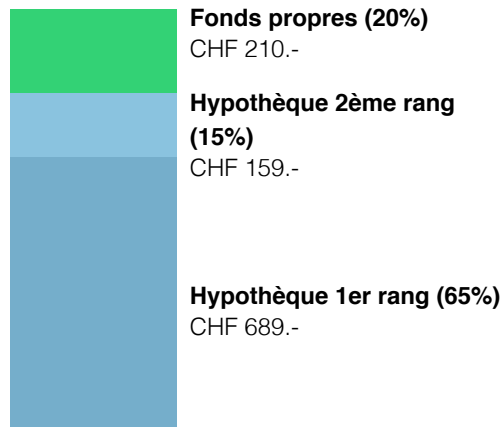
Keller Nr. 3 gehört zur Wohnung

Simulation de financement

Financement

Prix d'achat
CHF 1'060.-

Hypothèque
CHF 850.-



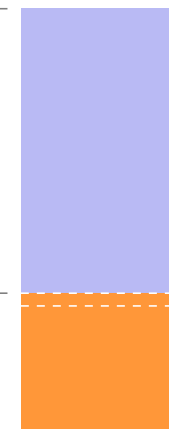
Prix

Prix de l'objet		CHF 1'000.-
Prix total places de parc		CHF 60.-
Prix d'achat total		CHF 1'060.-
Frais d'acquisition	0.80 %	CHF 8.-
Frais de mutation	1.80 %	CHF 19.-
Frais de création de cédule hypothécaire	0.50 %	CHF 4.-
Total acquisition		CHF 1'091.-

Financement

Revenu annuel (100%)
CHF 5'609.-

Coût annuel (33%)
CHF 1'851.-



Charges annuelles

Intérêt hypoth. 1er rang	1.50 %	CHF 10.-
Intérêt hypoth. 2ème rang	1.80 %	CHF 3.-
Intérêts hypothécaires		CHF 13.-
Amortissement hypothèque 1er rang	1 %	CHF 7.-
Amortissement hypothèque 2ème rang	1 %	CHF 2.-
Amortissement hypothécaire total		CHF 9.-
Charges exploit./entretien		CHF 1'800.-
Charges totales		CHF 1'800.-
Total par année		CHF 1'822.-
Total par mois		CHF 152.-

Contact

Wymobilien, Marcel Wyss

Hauptstrasse 13
3422 Kirchberg / Langnau

Tél.: 034 511 20 25
info@wymobilien.ch
www.wymobilien.ch

Notes
