



À VENDRE

CH-3073 Gümligen, Bellevuestrasse 19

Appartement de copropriété exclusif à Muri-Gümligen – Immeuble à
seulement 3 propriétaires
CHF 980'000.-



wymobilien.ch
Marcel Wyss

Table des matières

Descriptif	3
Caractéristiques	4
Commodités	5
Images	6
Contact	19



Descriptif

Caractéristiques

Disponibilité	A convenir	Dernières rénovations	2021
Type	Appartement PPE	Type de chauffage	Gaz
Référence	EGWohnungGümligen	Installation chauffage	Sol
Pièces	3.5	Eau chaude sanitaire	Gaz
Chambres	2	Etat du bien	Très bon
Sanitaires	2	Surface habitable	~ 100 m²
Nombre de WC	2	Surface terrasse	~ 29.8 m²
Situé au	Rez-de-chaussée	Droit de superficie	Oui
Année de construction	2000	Places de parc	Oui, obligatoire

Prix de l'objet **CHF 980'000.-**

Nombre de places de parc

1x Intérieur (incl.)

Charges PPE **CHF 4'293.-/an**

Impôt communal **114 %**

Commodités

Environnement

- > Quartier de villas
- > Verdoyant
- > Quartier résidentiel
- > Commerces
- > Rue commerçante
- > Banque
- > Poste
- > Restaurant(s)
- > Pharmacie
- > Gare
- > Arrêt de bus
- > Arrêt de tram
- > Entrée/sortie autoroute
- > Enfants bienvenus
- > Crèche/garderie
- > Ecole maternelle
- > Ecole primaire
- > Ecole secondaire
- > Ecoles internationales
- > Centre sportif
- > Piscine publique
- > Centre de tennis
- > Piscine intérieure
- > Piste cyclable
- > Terrain de football
- > Salle de spectacle
- > Monuments religieux
- > Home médicalisé
- > Médecin

Extérieur

- > Terrasse(s)
- > Jardin en copropriété
- > Jardin
- > Banc de jardin
- > Couvert à voiture

Intérieur

- > Sans ascenseur
- > Cuisine ouverte
- > WC visiteurs
- > Cave
- > Non meublé
- > Armoires encastrées

- > Raccordement pour poêle suédois
- > Double vitrage
- > Lumineux

Equipement

- > Cuisine équipée
- > Plaques vitrocéramiques
- > Four
- > Réfrigérateur
- > Lave-vaisselle
- > Lave-linge
- > Sèche-linge
- > Secomat
- > Buanderie privée
- > Douche
- > Baignoire

Sol

- > Carrelage
- > Parquet

Etat

- > Comme neuf
- > Bon
- > Reprise en l'état

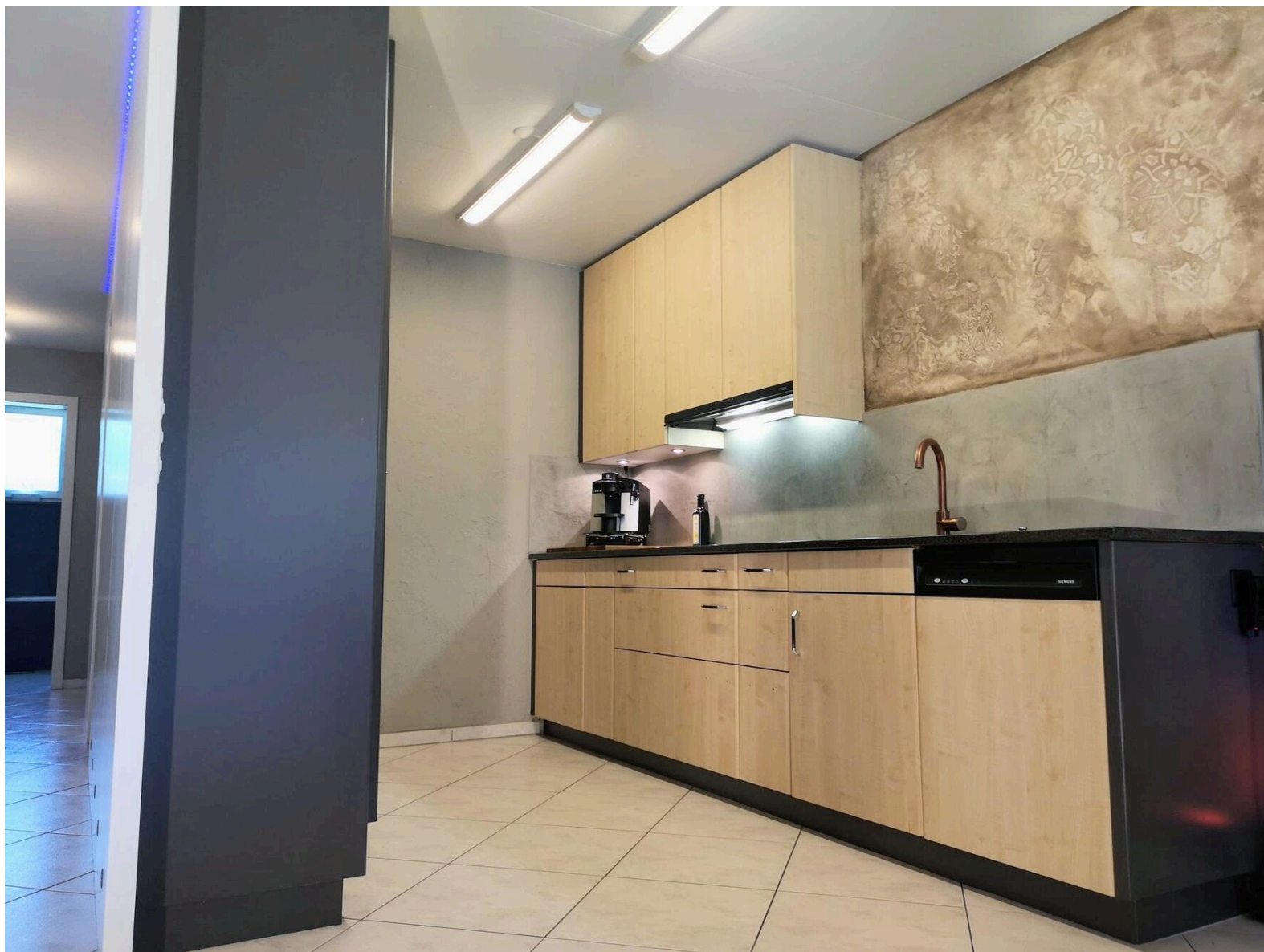
Ensoleillement

- > Optimal

Vue intérieure



Essbereich und Küche



Küche



Vue extérieure

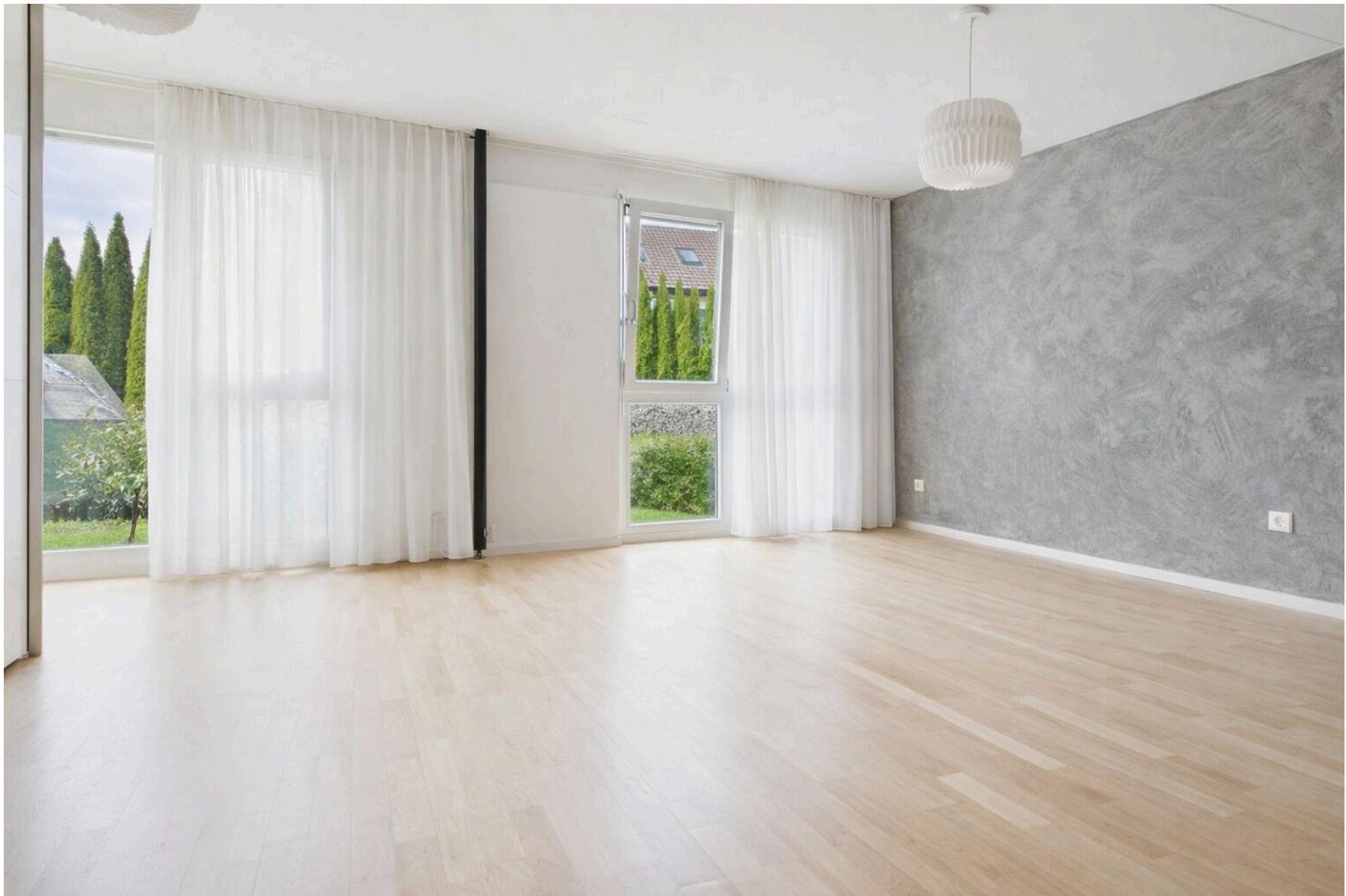


Die grosse, gedeckte Terrasse



Gartenbereich (Südwest)

Vue intérieure



Zimmer 1



Zimmer 2 mit Möblierungsbeispiel



Korridor mit Wandschränken

Vue extérieure



Eingangsbereich mit Carports (Nord)





Zufahrt

Plan



Grundriss der Wohnung



Grundriss UG mit den beiden priv. Räumen

Contact

Wymobilien, Marcel Wyss

Hauptstrasse 13
3422 Kirchberg / Langnau

Tél.: 034 511 20 25
info@wymobilien.ch
www.wymobilien.ch

Contact visite

Monsieur Marcel Wyss

info@wymobilien.ch
Tél.: 034 511 20 25
Mob.: 079 545 62 76



Notes
