

À VENDRE

CH-3422 Kirchberg BE, Rötimate 8

Appartement neuf exclusif de 4,5 pièces dans un quartier résidentiel très prisé à Kirchberg
CHF 920'000.-



wymobilien.ch
Marcel Wyss

Table des matières

Descriptif	3
Plan de situation	4
Caractéristiques	5
Commodités	6
Images	7
Contact	18



Descriptif

Appartement neuf exclusif de 4,5 pièces dans un quartier résidentiel très prisé à Kirchberg

Dans un emplacement résidentiel attrayant, à la Rötimate 8 à Kirchberg, un immeuble d'habitation de qualité architecturale élevée est en cours de construction, avec seulement **quatre** appartements de propriété exclusifs. Ce projet de construction moderne combine une architecture intemporelle, des plans d'aménagement bien pensés et une matérialisation de qualité pour créer un concept de logement pour des propriétaires exigeants.

La construction a déjà commencé en février 2026. Profitez de l'occasion et réservez l'une des appartements de qualité dès maintenant.

Vivre avec confort et qualité

La chambre principale spacieuse avec salle de bains privative en suite constitue un refuge privé. Le logement est complété par une autre chambre et un bureau ou une chambre d'amis. Une deuxième salle de bains avec douche augmente le confort de vie et permet une cohabitation détendue sans compromis – idéal pour les couples qui ont besoin d'espace, les familles ou les personnes qui reçoivent régulièrement des invités.

Programme spatial

- Logement / Cuisine / Nourriture: 45.2 m²
- Chambre avec salle de bains en suite: 21.6 m²

- Chambre: 13.7 m²
- Bureau / Chambre d'invités: 10.5 m²
- Salle de bain avec douche: 4.2 m²
- Vestiaire: 7.2 m²
- Couloir: 4.5 m²
- Réduit: 1.9 m²
- Balcon: 14.8 m²
- Salle de stockage privée

Vos avantages en un coup d'œil

- Seulement **quatre** appartements exclusifs en copropriété
- Aménagement intérieur de haute qualité avec une matérialisation stylée
- Cuisine moderne avec îlot de cuisson, revêtement en céramique et appareils Miele (y compris cuiseur vapeur + four)
- Grand salon et salle à manger avec beaucoup de lumière naturelle
- Chambre avec salle de bains privative en suite
- Lift et logement sans seuil
- Machine à laver et sèche-linge dans l'appartement
- Pompe à chaleur à sonde géothermique
- Installation photovoltaïque pour la production d'énergie durable
- Places de stationnement disponibles
- Les commerces, les écoles et les transports en commun à distance agréable

Offre de logement en un coup d'œil

Appartement 1345-1

Appartement 6.5 pièces en duplex (162 m²) avec jardin privé

Appartement 1345-2

Appartement duplex de 6.5 pièces (169 m²) avec jardin privé

Appartement 1345-3

Appartement de 4.5 pièces au 2ème étage (109 m²)

Appartement 1345-4

Duplex penthouse de 5,5 pièces avec deux terrasses spacieuses - **déjà réservé**

Informez-vous sans engagement

Sécurisez votre appartement de rêve dans ce projet de construction neuve exclusif dès maintenant. Nous serions ravis de vous présenter personnellement le projet lors d'un entretien de conseil. Nous attendons votre contact avec impatience.

Vente de biens immobiliers – Marcel Wyss, Kirchberg



Architecture

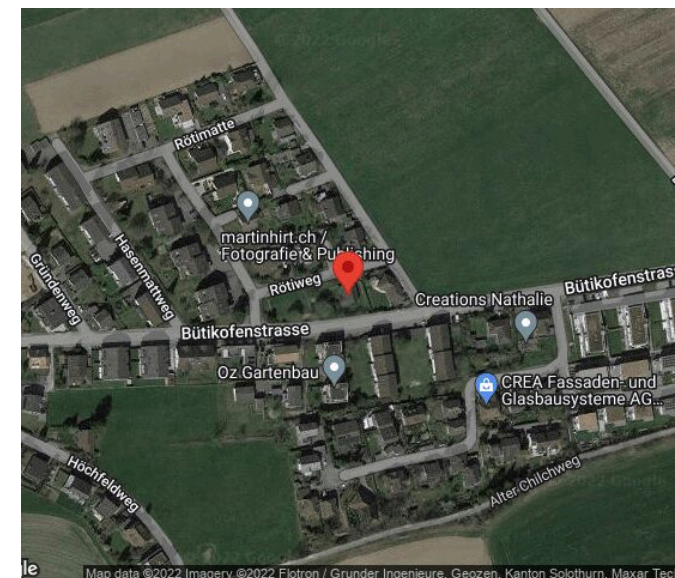
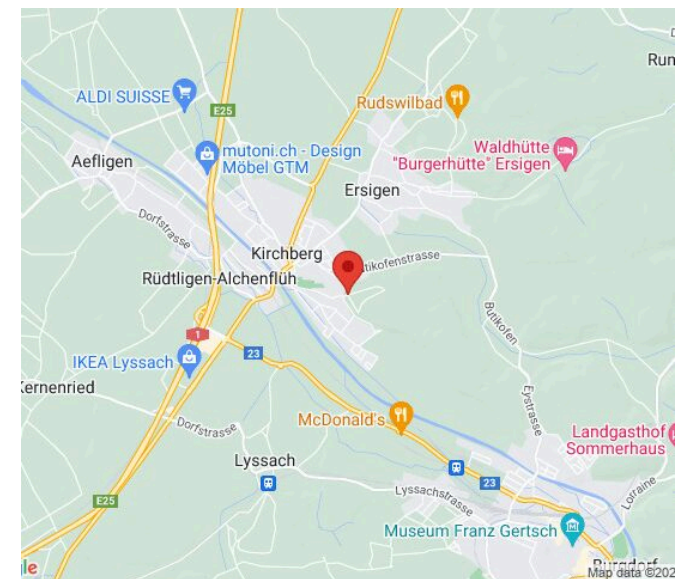
Atelier G+S, Burgdorf

Maître d'ouvrage

Emmebau AG, Burgdorf

Plan de situation

			
Gare	998 m	11 min.	3 min.
Transports publics	428 m	4 min.	-
Ecole primaire	872 m	9 min.	3 min.
Ecole secondaire	872 m	9 min.	3 min.
Commerces	602 m	6 min.	2 min.
Poste	760 m	8 min.	3 min.
Banque	709 m	7 min.	2 min.
Restaurants	564 m	6 min.	2 min.



Caractéristiques

Disponibilité	A convenir
Type	Appartement PPE
Référence	NeuKirchberg4.5
Pièces	4.5
Chambres	3
Sanitaires	2
Nombre de WC	2
Situé au	2ème étage
Année de construction	2026
Type de chauffage	Pompe à chaleur sol-eau

Installation chauffage	Sol
Eau chaude sanitaire	Pompe à chaleur sol-eau
Zone de construction	Dorfzone 3geschossig
Etat du bien	Nouveau
Standing	Luxeux
Surface habitable	~ 109 m²
Surface utile	~ 127.8 m²
Surface terrasse	~ 13 m²
Surface cave	~ 7.9 m²
Places de parc	Oui, optionnel

Prix de l'objet	CHF 920'000.-
Nombre de places de parc	
1x Intérieur (non incl.)	CHF 40'000.-
Prix total	CHF 960'000.-
Impôt communal	159 %

Commodités

Environnement

- > Village
- > Quartier résidentiel
- > Commerces
- > Rue commerçante
- > Banque
- > Poste
- > Restaurant(s)
- > Pharmacie
- > Gare
- > Arrêt de bus
- > Entrée/sortie autoroute
- > Enfants bienvenus
- > Aire de jeux
- > Crèche/garderie
- > Ecole maternelle
- > Ecole primaire
- > Ecole secondaire
- > Centre sportif
- > Piscine publique
- > Centre de tennis
- > Sentiers de randonnée
- > Piste cyclable
- > Terrain de football
- > Salle de spectacle
- > Médecin
- > Home médicalisé

Extérieur

- > Balcon(s)
- > Terrasse(s)

Intérieur

- > Ascenseur
- > Garage
- > Cuisine ouverte
- > Cave
- > Armoires encastrées
- > Adoucisseur d'eau
- > Triple vitrage
- > Traversant

Equipement

- > Cuisine équipée
- > Plaques à induction
- > Four
- > Four à vapeur
- > Réfrigérateur
- > Lave-vaisselle
- > Lave-linge
- > Sèche-linge
- > Buanderie privée
- > Baignoire
- > Douche
- > Panneaux photovoltaïques
- > Fibre optique
- > Stores électriques
- > Borne voiture électrique
- > Interphone
- > Porte de garage électrique

Sol

- > Carrelage
- > Parquet

Etat

- > Neuf

Exposition

- > Sud
- > Ouest

Vue intérieure



Möblierungsvariante Wohnbereich der OG Wohnung



Möblervariante Wohnbereich der OG Wohnung



Sie bestimmen den Innenausbau (helle Küche, dunkler Parkett,..)



Sie bestimmen den Innenausbau (dunkle Küche,...)

Vue extérieure



Die Bauarbeiten haben begonnen



Plan

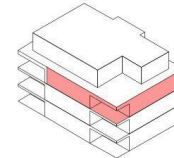
Atelier G+S

Grossenbacher+Salzmann
Architekten und Planer AG
Staldenstr. 5, Postfach 1007
3401 Burgdorf, Schweiz
Tel./Fax: 034 426 50 50 (55)
www.atelier-gs.ch
info@atelier-gs.ch

Neubau MFH Rötimate 8, 3422 Kirchberg

Geschosswohnung 2. Obergeschoss

BF innen total: 109.0m²



Atelier G+S

Grossenbacher+Salzmann
Architekten und Planer AG
Staldenstr. 5, Postfach 1007
3401 Burgdorf, Schweiz
Tel./Fax: 034 426 50 50 (55)
www.atelier-gs.ch
info@atelier-gs.ch

Neubau MFH Rötimate 8, 3422 Kirchberg

Fassaden



Südfassade



Nordfassade

Fassaden Süd und Nord

Atelier G+S

Grossenbacher+Salzmann
Architekten und Planer AG
Staldenstr. 5 | Postfach 1007
3401 Burgdorf, Schweiz
Tel./Fax: 034 426 50 50 (55)
www.atelier-gs.ch
info@atelier-gs.ch

Neubau MFH Rötimate 8, 3422 Kirchberg

Fassaden

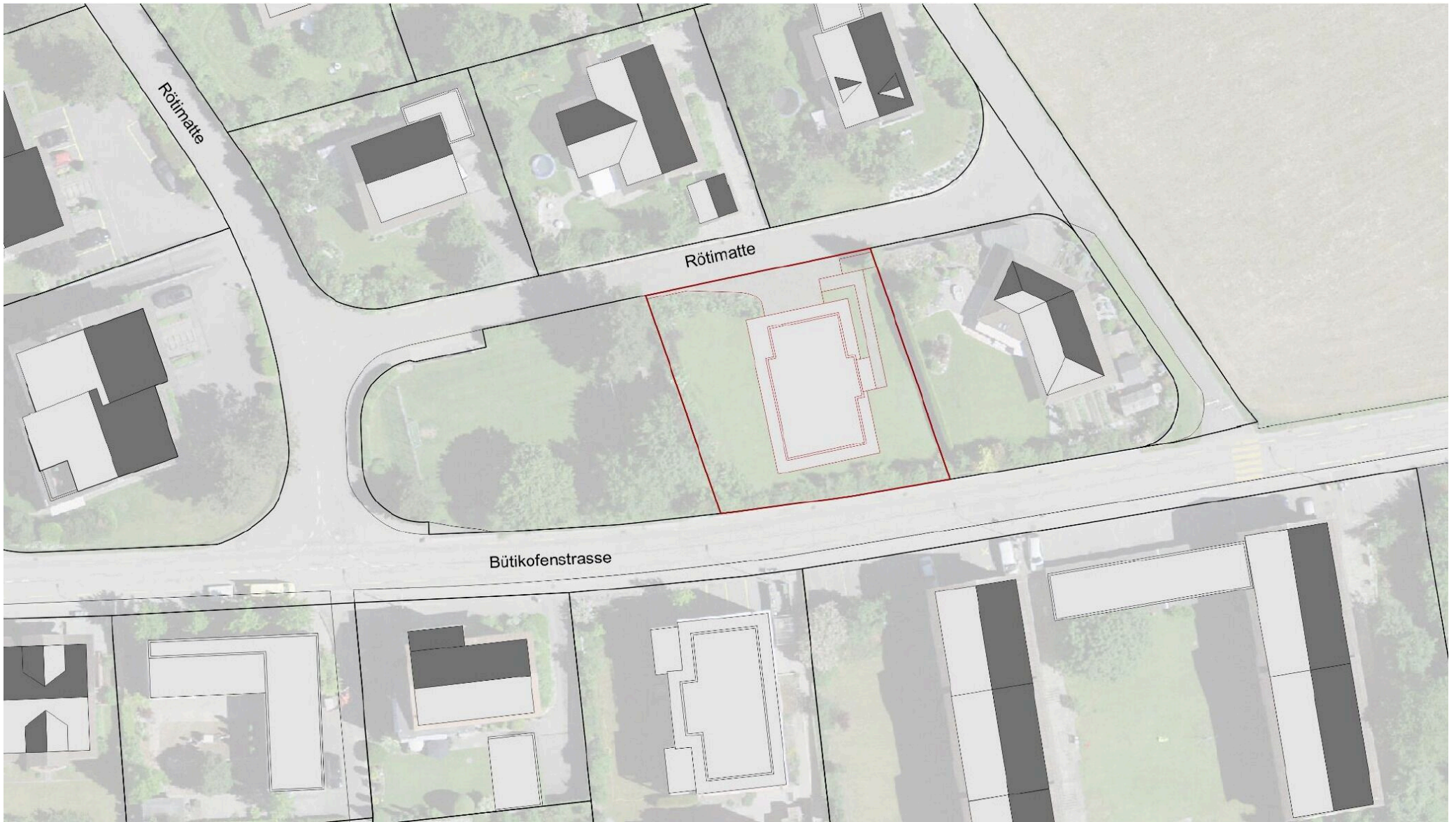


Westfassade



Ostfassade

Fassaden West und Ost



Situation Rötimate

Vue extérieure



Ihr neues Eigenheim?

Contact

Wymobilien, Marcel Wyss

Hauptstrasse 13
3422 Kirchberg / Langnau

Tél.: 034 511 20 25
info@wymobilien.ch
www.wymobilien.ch

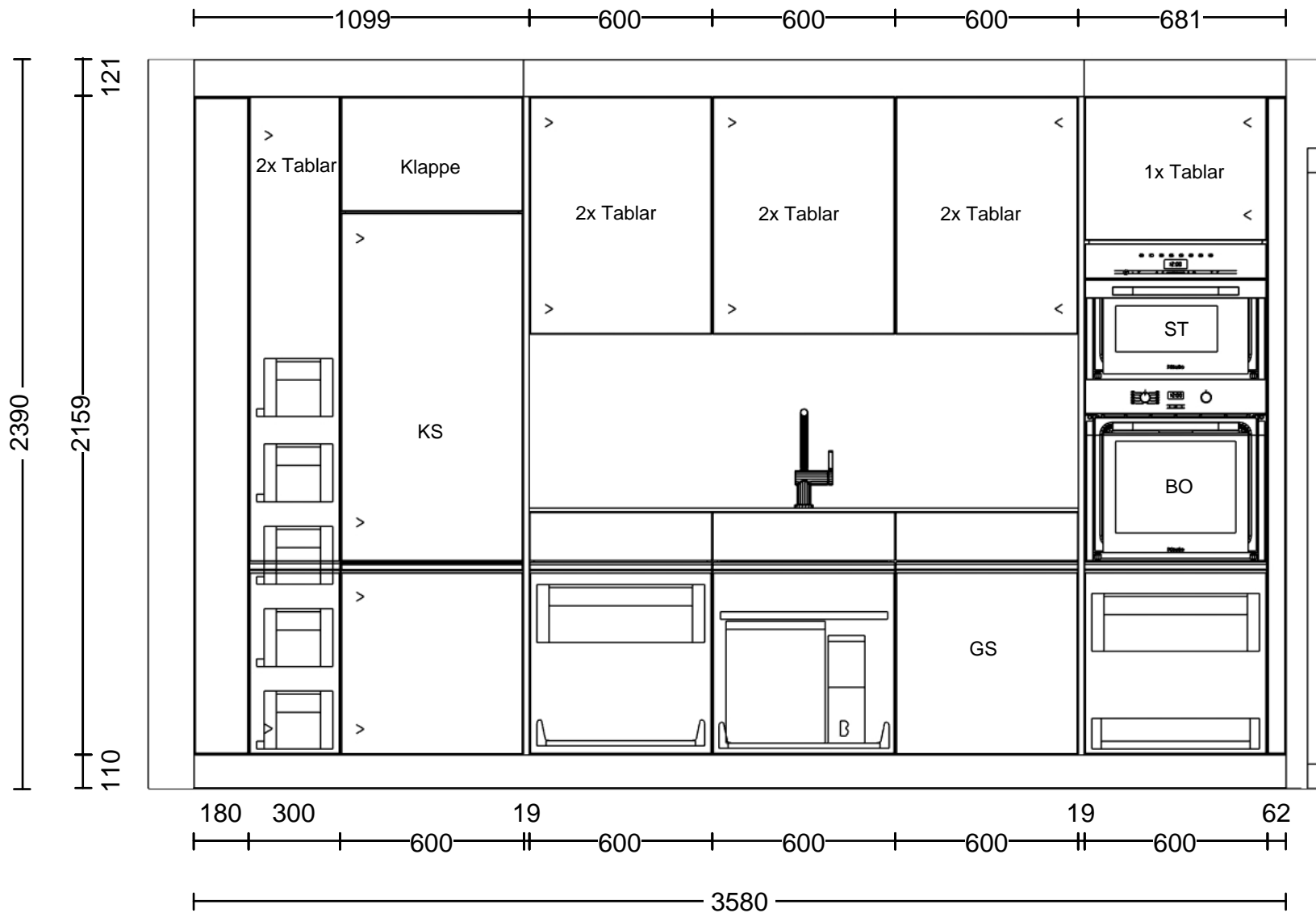
Contact visite

Monsieur Marcel Wyss

info@wymobilien.ch
Tél.: 034 511 20 25
Mob.: 079 545 62 76



Notes



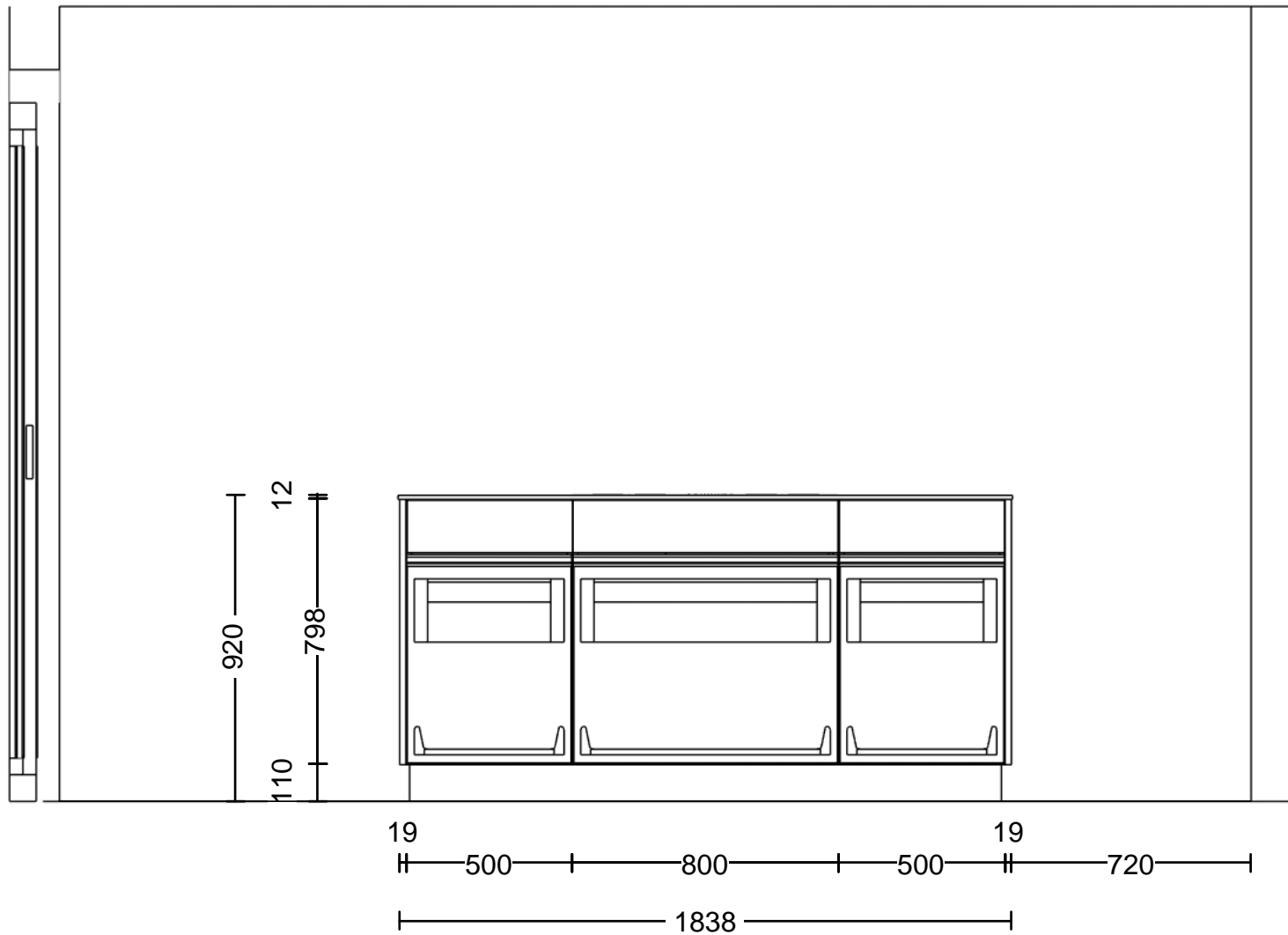
© by Läng Schreinerei und Küchenbau AG Huebstrasse 3 3423 Ers

Kommission: Atelier G+S
Planung: L.220663_Rötimate 8_Küche 2.OG Ty
Datum: 09.04.2026
Ansicht: Wandansicht / 1:20

Hersteller: BP_Moebel_DE_16_02
Programm: A78 Primo
Griff:
APL-Farbe: 321 Opalschwarz

Die Darstellungen dienen nur dem grafischen Überblick und sind nicht passgenau. Farben und Strukturverläufe können abweichen. Änderungen der Frontaufteilung sind herstellerbedingt vorbehalten.

KPS designstudio



© by Läng Schreinerei und Küchenbau AG Huebstrasse 3 3423 Ers

Kommission: Atelier G+S

Planung: L.220663_Rötimate 8_Küche 2.OG Ty

Datum: 09.04.2026

Ansicht: Wandansicht / 1:20

Hersteller: BP_Moebel_DE_16_02

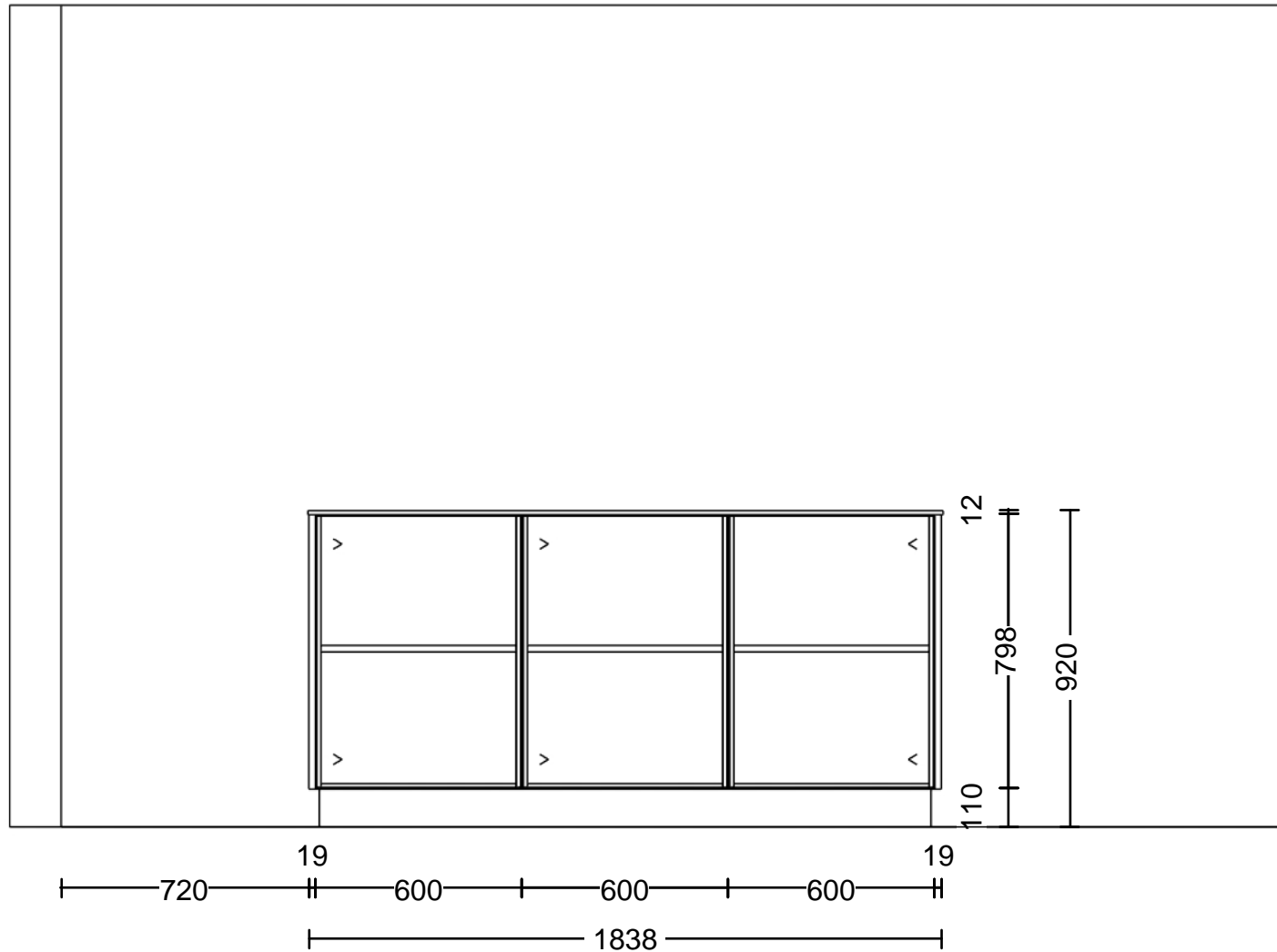
Programm: A78 Primo

Griff:

APL-Farbe: 321 Opalschwarz

Die Darstellungen dienen nur dem grafischen Überblick und sind nicht passgenau. Farben und Strukturverläufe können abweichen. Änderungen der Frontaufteilung sind herstellerbedingt vorbehalten.

KPS designstudio



© by Läng Schreinerei und Küchenbau AG Huebstrasse 3 3423 Ers

Kommission: Atelier G+S

Planung: L.220663_Rötimate 8_Küche 2.OG Ty

Datum: 09.04.2026

Ansicht: Wandansicht / 1:20

Hersteller: BP_Moebel_DE_16_02

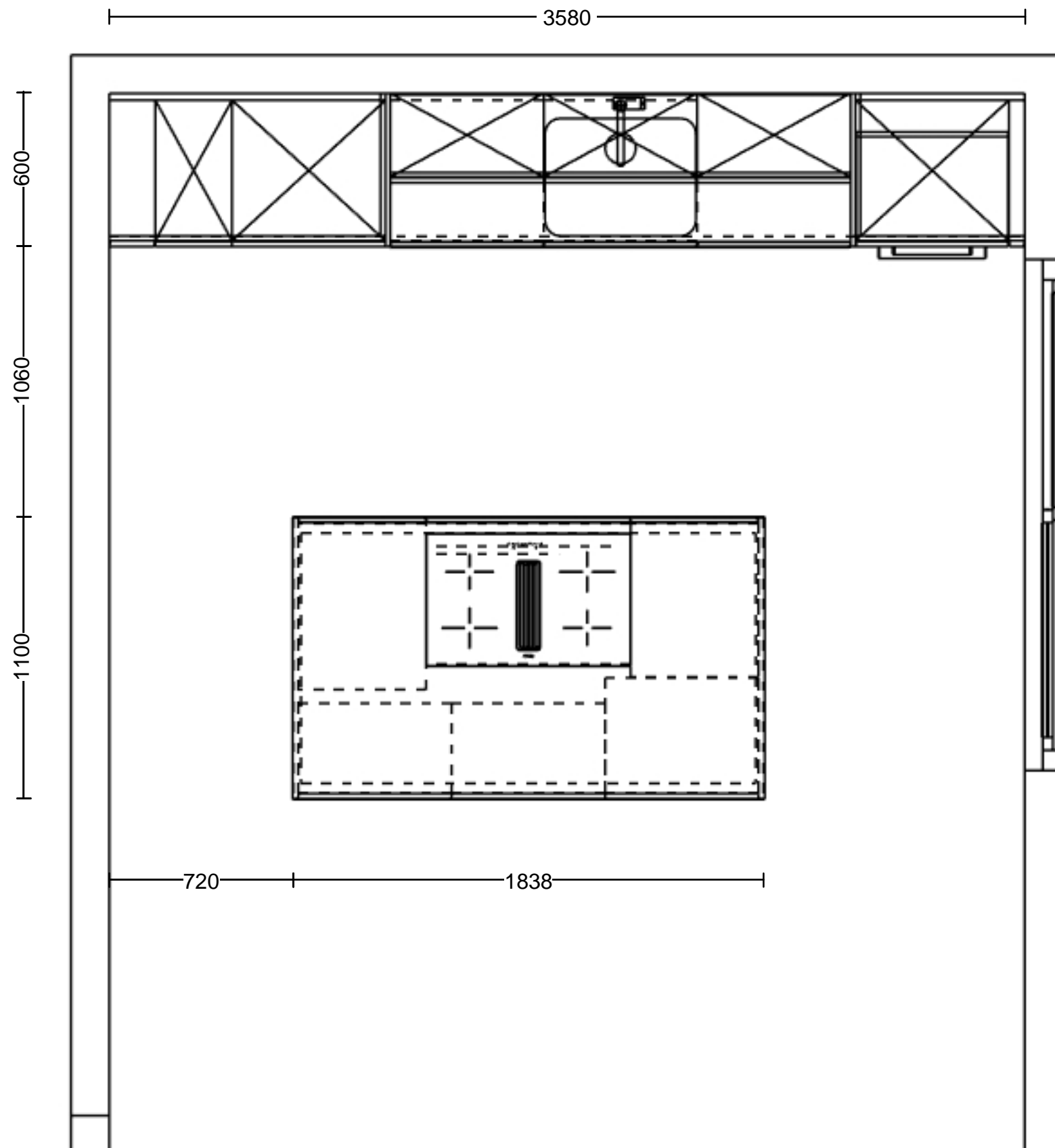
Programm: A78 Primo

Griff:

APL-Farbe: 321 Opalschwarz

Die Darstellungen dienen nur dem grafischen Überblick und sind nicht passgenau. Farben und Strukturverläufe können abweichen. Änderungen der Frontaufteilung sind herstellerbedingt vorbehalten.

KPS designstudio





© by Läng Schreinerei und Küchenbau AG Huebstrasse 3 3423 Ers

Kommission: Atelier G+S
Planung: L.220663_Rötimate 8_Küche 2.OG Ty
Datum: 09.04.2026
Ansicht: Perspektive /

Hersteller: BP_Moebel_DE_16_02
Programm: A78 Primo
Griff:
APL-Farbe: 321 Opalschwarz

Die Darstellungen dienen nur dem grafische Überblick und sind nicht passgenau. Farben und Strukturverläufe können abweichen. Änderungen der Frontaufteilung sind herstellerbedingt vorbehalten.

KPS designstudio

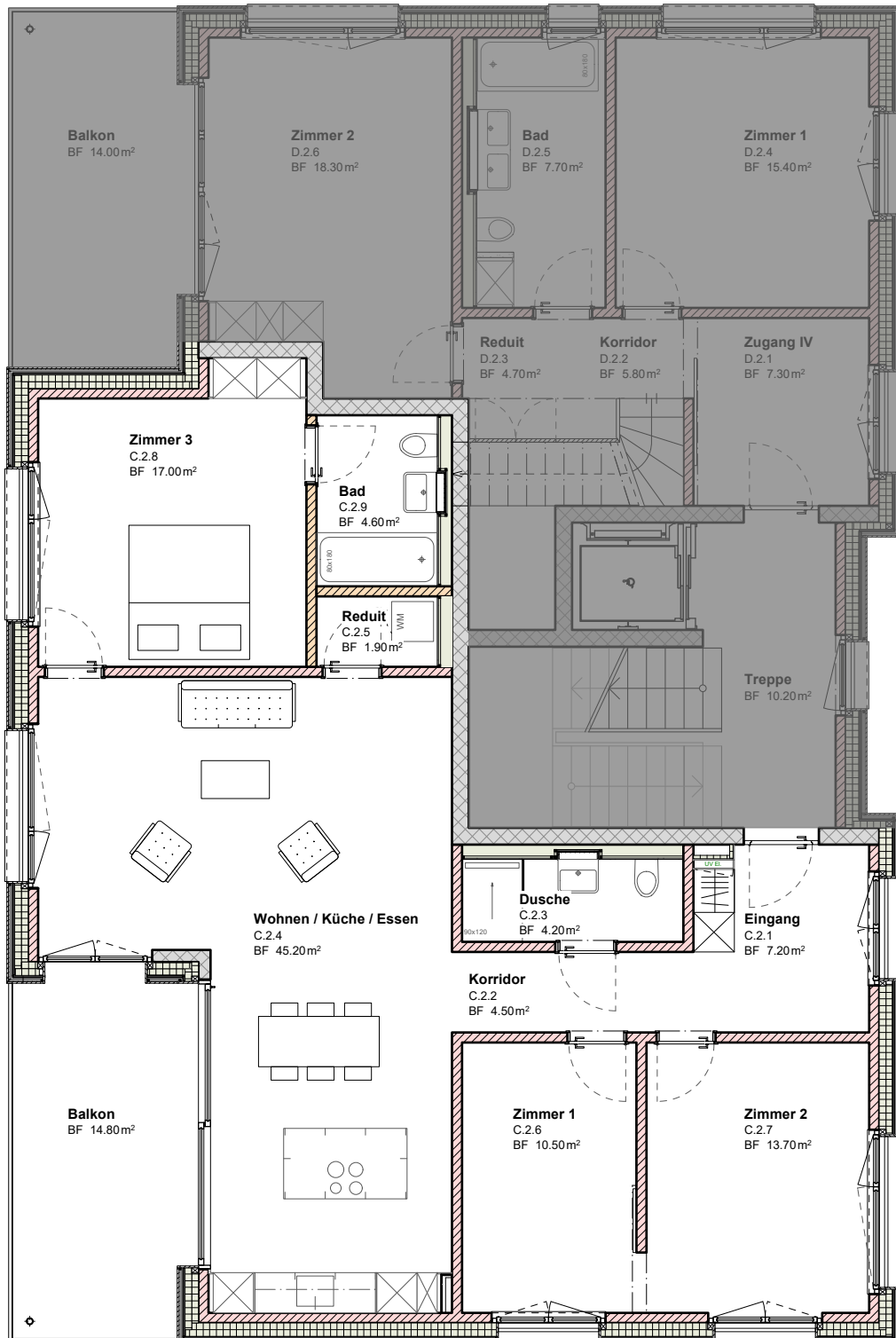
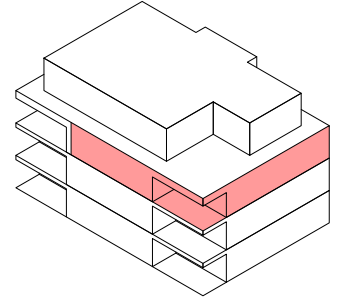
Atelier G+S

Grossenbacher+Salzmann
Architekten und Planer AG
Staldenstr. 5 / Postfach 1007
3401 Burgdorf, Schweiz
Tel./Fax: 034 426 50 50 (55)
www.atelier-gs.ch
info@atelier-gs.ch

Neubau MFH Rötimate 8, 3422 Kirchberg

Geschosswohnung 2. Obergeschoss

BF innen total: 109.0m²



Neubau MFH Rötimate 8, 3422 Kirchberg

Untergeschoss

