



À VENDRE

CH-3422 Kirchberg BE, Rötimate 8

Nouvelle construction d'un appartement en attique à Kirchberg BE –
un logement exclusif
CHF 1'400'000.-



wymobilien.ch
Marcel Wyss

Table des matières

Descriptif	3
Caractéristiques	4
Commodités	5
Images	6
Contact	16



Descriptif

Propriété de standing avec seulement 4 appartements en copropriété

Début des travaux:

Printemps 2026

Réservations: dès maintenant

Situé dans un quartier résidentiel privilégié et calme à la **Rötimate 8 à Kirchberg** se construit un immeuble à appartements d'une architecture claire et de qualité supérieure, comprenant seulement **quatre appartements en copropriété spacieux**. Le projet séduit par son architecture intemporelle, ses matériaux de qualité supérieure et ses plans d'étage bien pensés, qui garantissent un confort de vie élevé.

Offre d'appartements:

- **Appartement 1345-1:** 6,5 pièces duplex (RDC/PP) avec jardin privé
- **Appartement 1345-2:** 6,5 pièces duplex (RDC/PP) avec jardin privé
- **Appartement 1345-3:** 4,5 pièces au 2e étage
- **Appartement 1345-4:** 5,5 pièces duplex avec deux terrasses spacieuses

Le duplex du 2e étage séduit par un agencement qui répond à de nombreux besoins en matière de logement (logement/travail/logement intergénérationnel,...):

2e étage:

Chambre: 15,8 m²

Chambre: 15,2 m²

Bureau / Accès II: 7,3 m²

Couloir: 6,5 m²

Salle de bains: 7,3 m²

Reduit: 2,3 m²

Balcon: 13 m²

Etage supérieur:

Salle à manger / Cuisine: 29,7 m²

Salon: 23,7 m²

Chambre: 15,9 m²

Entrée: 9,7 m²

Couloir: 7,9 m²

Douche: 4,0 m²

Reduit: 4,9 m²

Terrasse: 20,8 m²

En plus de l'escalier de liaison du 2e étage à l'étage supérieur, chaque étage dispose également d'une entrée séparée depuis l'escalier/l'ascenseur.

Avantages en un coup d'œil

- **Installation PV** pour une énergie durable
- Chauffage par **Pompe à chaleur sonde géothermique**
- Ses propres **Machine à laver/Séchoir** par

appartement

• **Remise de stationnement**

Dès à présent, vous avez la possibilité de réserver l'une de ces exclusives appartements neufs à **réserver**.

Vous avez éveillé votre intérêt? Nous vous enverrons volontiers des documents supplémentaires ou nous vous présenterons le projet en personne. Nous nous réjouissons de votre contact.

Avez-vous éveillé votre intérêt? Nous vous enverrons volontiers des documents supplémentaires ou nous vous présenterons le projet en personne. Nous nous réjouissons de votre contact.

Vente:

Wymobilien – Marcel Wyss

Kirchberg + Langnau

Architecture: Atelier G+S, Burgdorf

Maîtrise d'ouvrage: Emmebau AG, Burgdorf

Caractéristiques

Disponibilité	A convenir	Installation chauffage	Sol
Type	Attique	Eau chaude sanitaire	Pompe à chaleur sol-eau
Référence	1345-4	Zone de construction	Dorfzone 3geschossig
Pièces	5.5	Etat du bien	Nouveau
Chambres	3	Standing	Luxueux
Sanitaires	2	Surface habitable	150.2 m²
Nombre de WC	2	Surface utile	191.9 m²
Situé au	Attique	Surface terrasse	33.8 m²
Année de construction	2026	Surface cave	7.9 m²
Type de chauffage	Pompe à chaleur sol-eau	Places de parc	Oui, optionnel

Prix de l'objet	CHF 1'400'000.-
Nombre de places de parc	
1x Intérieur (non incl.)	CHF 40'000.-
Prix total	CHF 1'440'000.-
Impôt communal	159 %

Commodités

Environnement

- > Village
- > Commerces
- > Rue commerçante
- > Banque
- > Poste
- > Restaurant(s)
- > Pharmacie
- > Gare
- > Arrêt de bus
- > Entrée/sortie autoroute
- > Enfants bienvenus
- > Aire de jeux
- > Crèche/garderie
- > Ecole maternelle
- > Ecole primaire
- > Ecole secondaire
- > Centre sportif
- > Piscine publique
- > Centre de tennis
- > Sentiers de randonnée
- > Piste cyclable
- > Terrain de football
- > Home médicalisé
- > Médecin

Extérieur

- > Balcon(s)
- > Terrasse(s)

Intérieur

- > Ascenseur
- > Garage
- > Cuisine ouverte
- > Cave
- > Armoires encastrées
- > Poêle suédois
- > Triple vitrage
- > Traversant

Equipement

- > Cuisine équipée
- > Plaques à induction
- > Four
- > Four à vapeur
- > Réfrigérateur
- > Lave-vaisselle
- > Lave-linge
- > Sèche-linge
- > Buanderie privée
- > Baignoire
- > Douche
- > Panneaux photovoltaïques
- > Stores électriques

Sol

- > Carrelage
- > Parquet

Etat

- > Neuf

Exposition

- > Sud
- > Ouest

Vue intérieure







Essbereich



Küche



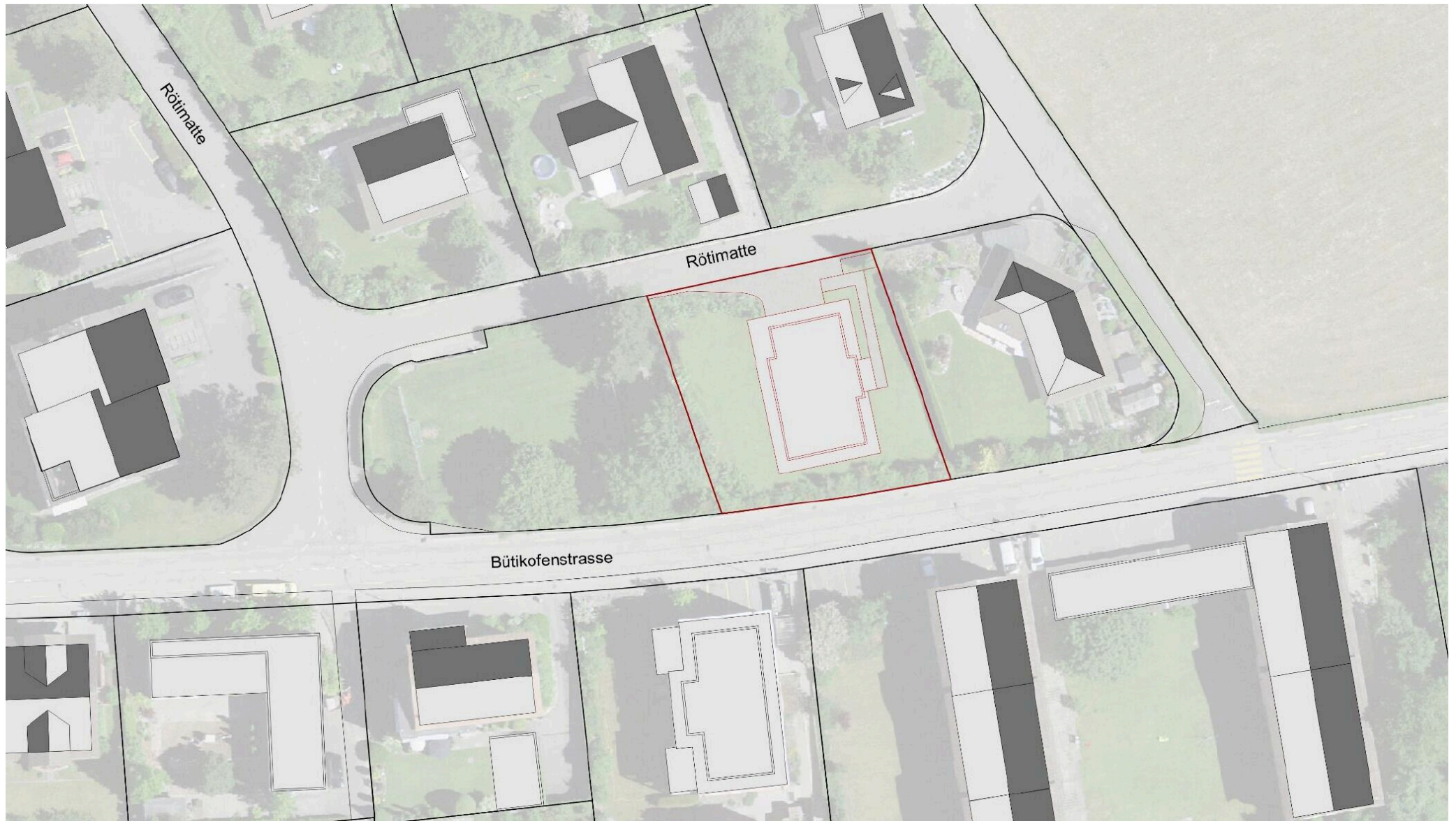


Vue extérieure

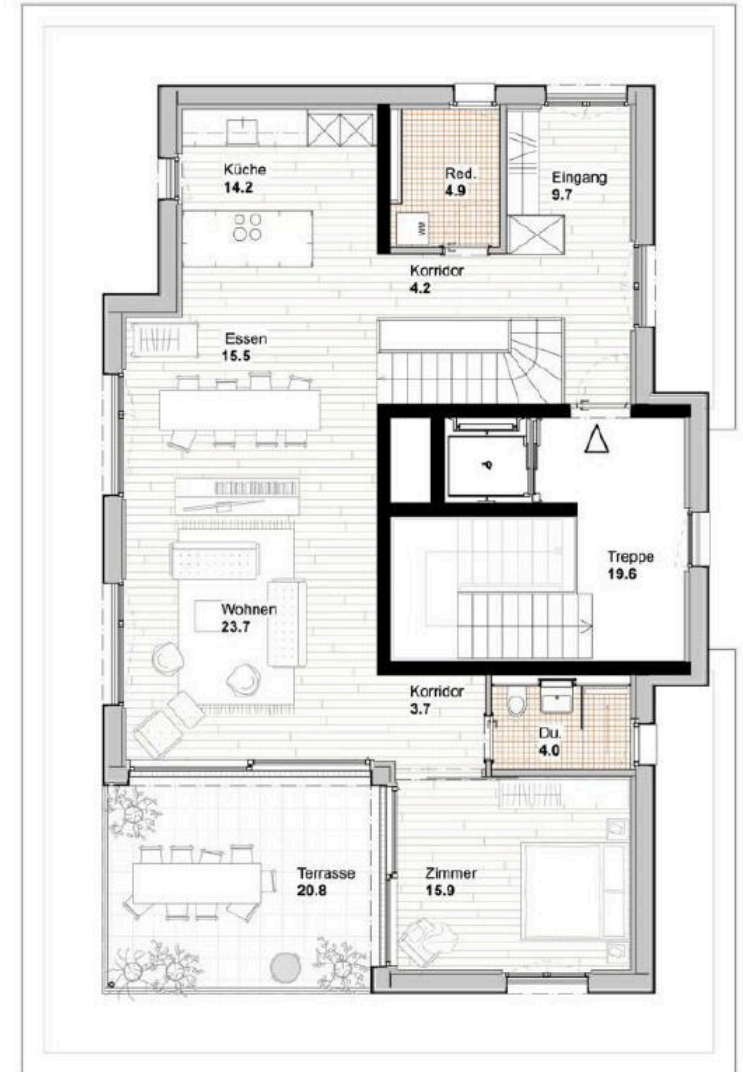


Das moderne MFH mit nur 4 Wohnungen

Plan



Situation Rötimate



Die Maisonette-Attika

Vue extérieure



Frohe Festtage!

Contact

Wymobilien, Marcel Wyss

Hauptstrasse 13
3422 Kirchberg / Langnau

Tél.: 034 511 20 25
info@wymobilien.ch
www.wymobilien.ch

Contact visite

Monsieur Marcel Wyss

info@wymobilien.ch
Tél.: 034 511 20 25
Mob.: 079 545 62 76



Notes
