

À VENDRE

CH-3422 Kirchberg BE, Rötimate 8

Début des travaux! Vivre comme dans une maison individuelle

CHF 1'250'000.-



wymobilien.ch
Marcel Wyss

Table des matières

Descriptif	3
Caractéristiques	4
Commodités	5
Images	6
Contact	14



Descriptif

Caractéristiques

Disponibilité	A convenir
Type	Duplex
Référence	1345-1
Pièces	6.5
Chambres	4
Sanitaires	2
Nombre de WC	2
Situé au	Rez-de-chaussée
Année de construction	2026
Type de chauffage	Pompe à chaleur sol-eau
Installation chauffage	Sol

Eau chaude sanitaire	Pompe à chaleur sol-eau
Zone de construction	Dorfzone 3geschossig
Etat du bien	Nouveau
Standing	Luxueux
Surface habitable	~ 160.2 m²
Surface utile	~ 390 m²
Surface jardin	~ 189 m²
Surface terrasse	~ 20.4 m²
Surface balcon	~ 13 m²
Surface cave	~ 7.9 m²
Places de parc	Oui, optionnel

Prix de l'objet	CHF 1'250'000.-
Nombre de places de parc	
1x Intérieur (non incl.)	CHF 40'000.-
Prix total	CHF 1'290'000.-
Impôt communal	159 %

Commodités

Environnement

- > Village
- > Quartier résidentiel
- > Commerces
- > Rue commerçante
- > Banque
- > Poste
- > Restaurant(s)
- > Pharmacie
- > Gare
- > Arrêt de bus
- > Entrée/sortie autoroute
- > Enfants bienvenus
- > Aire de jeux
- > Crèche/garderie
- > Ecole maternelle
- > Ecole primaire
- > Ecole secondaire
- > Centre sportif
- > Piscine publique
- > Centre de tennis
- > Sentiers de randonnée
- > Piste cyclable
- > Terrain de football
- > Médecin
- > Home médicalisé

Extérieur

- > Balcon(s)
- > Terrasse(s)
- > Utilisation exclusive du jardin

Intérieur

- > Ascenseur
- > Garage
- > Cuisine ouverte
- > Cave
- > Armoires encastrées
- > Adoucisseur d'eau
- > Triple vitrage
- > Traversant

Equipement

- > Cuisine équipée
- > Cuisine avec îlot
- > Plaques à induction
- > Four
- > Four à vapeur
- > Réfrigérateur
- > Lave-vaisselle
- > Lave-linge
- > Sèche-linge
- > Buanderie privée
- > Douche
- > Baignoire
- > Panneaux photovoltaïques
- > Fibre optique
- > Stores électriques
- > Borne voiture électrique
- > Interphone
- > Porte de garage électrique

Sol

- > Carrelage
- > Parquet

Etat

- > Neuf

Exposition

- > Sud
- > Ouest

Vue extérieure



Vue intérieure

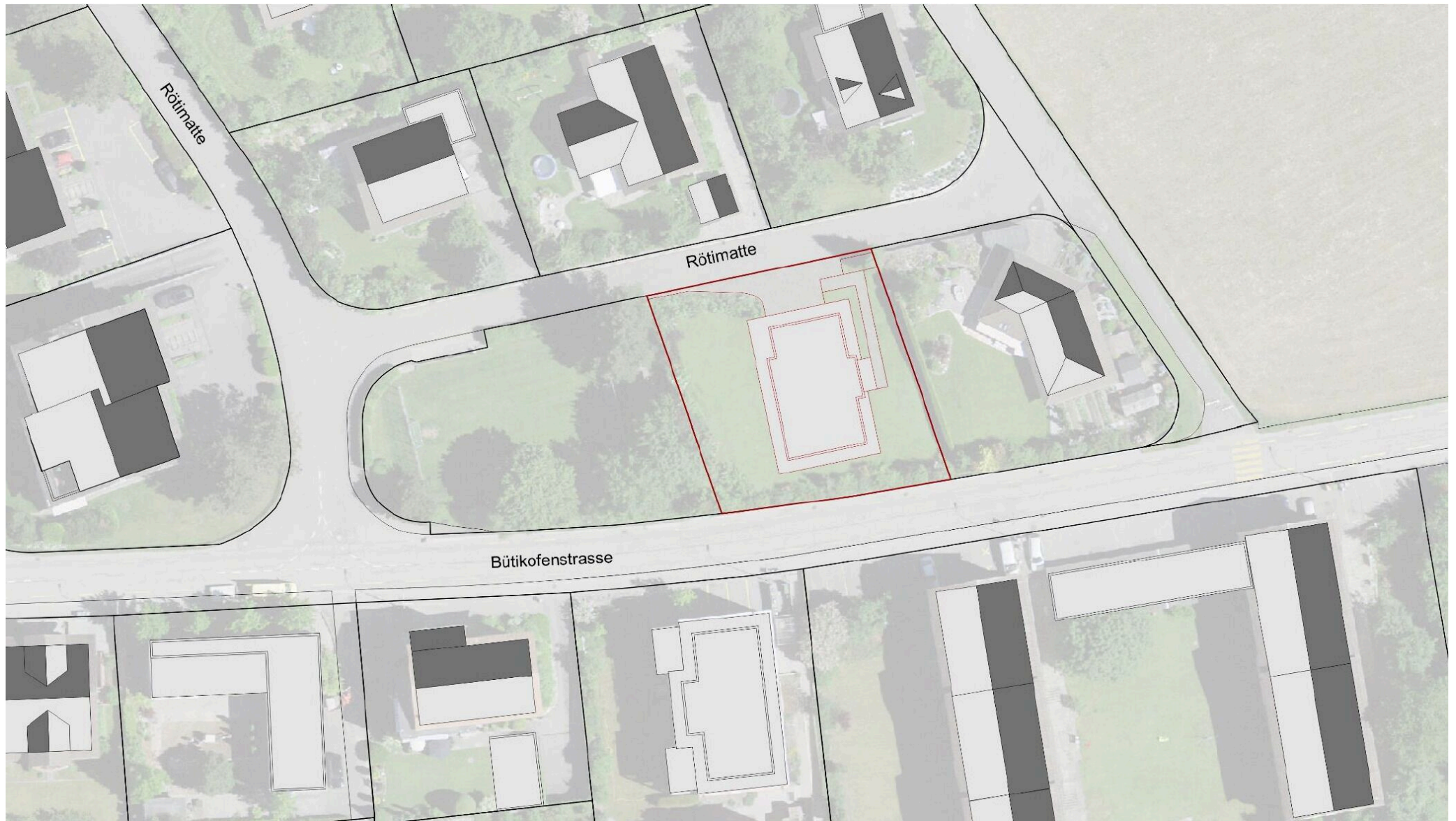


Blick vom Wohnbereich auf die Terrasse



Perspektive Küche (Läng Ersigen), Miele, Keramikabdeckung, Frontfarbe nach Wahl

Plan



Situation Rötimate

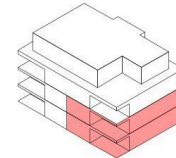
Atelier G+S

Grossenbacher+Salzmann
Architekten und Planer AG
Staldenstr. 5, Postfach 1007
3401 Burgdorf, Schweiz
Tel./Fax: 034 426 50 50 (55)
www.atelier-gs.ch
info@atelier-gs.ch

Neubau MFH Rötimate 8, 3422 Kirchberg

Maisonnette- Wohnung Süd

Erdgeschoss

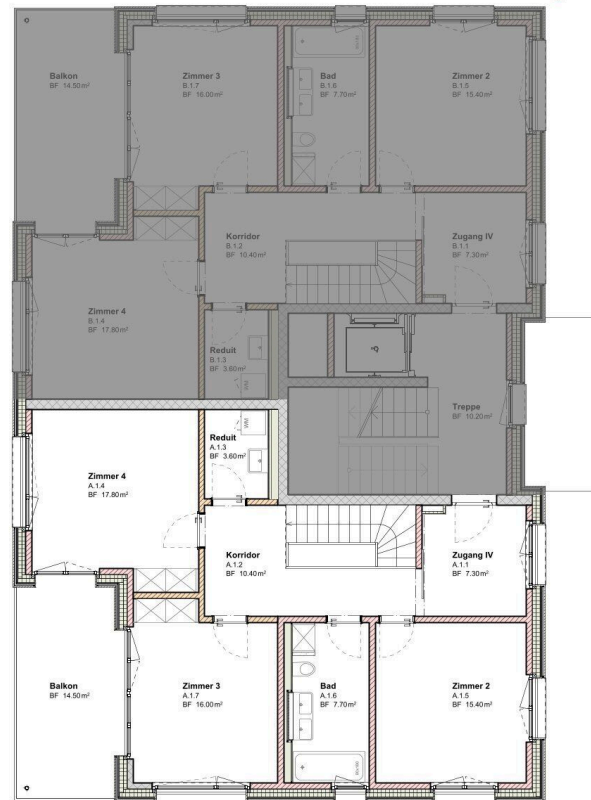
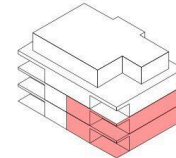


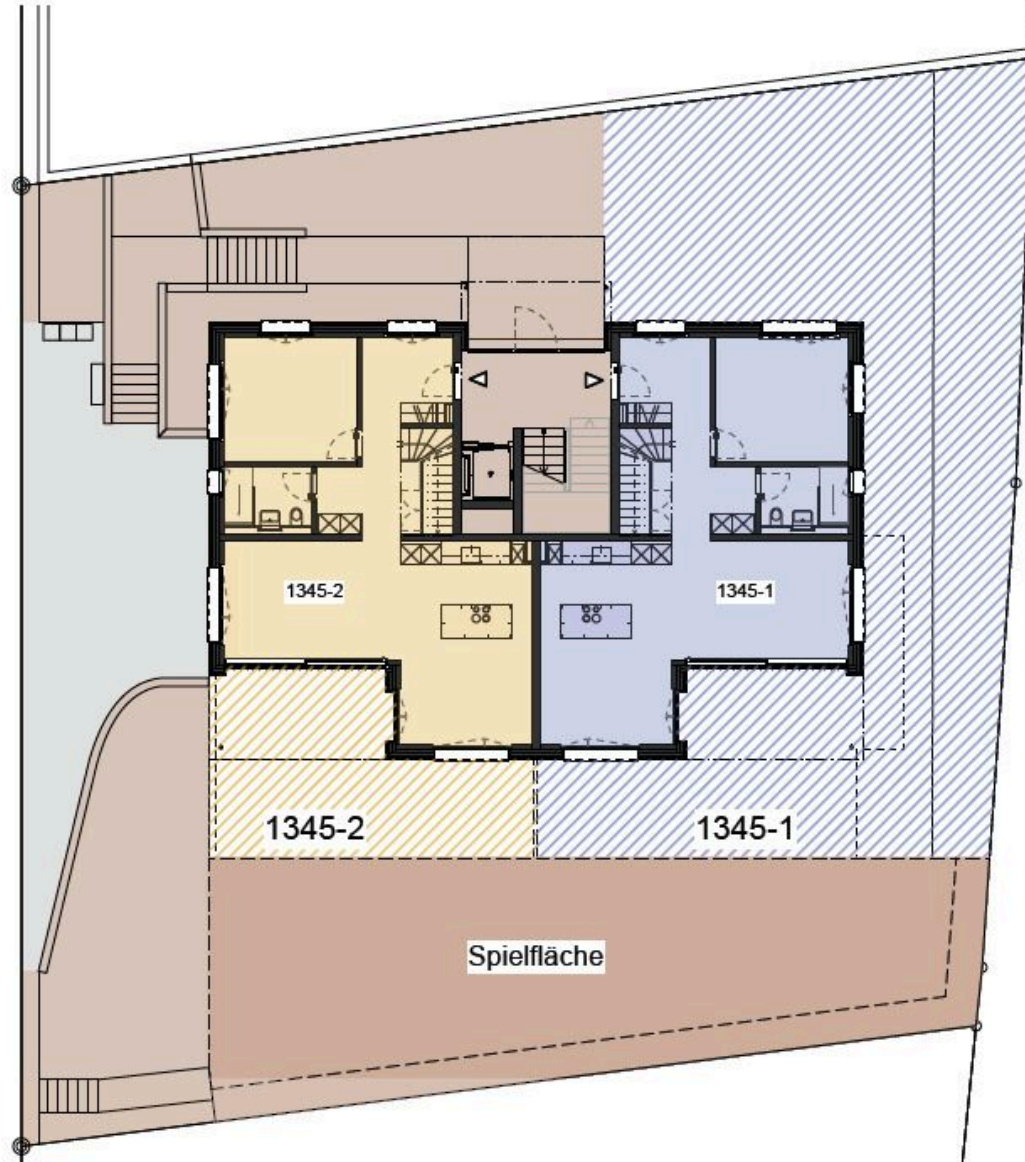
EG

Neubau MFH Rötimate 8, 3422 Kirchberg

Maisonnette- Wohnung Süd

1. Obergeschoss





Blau Wohnung Nr. 1, schraffiert = priv. Garten

Vue extérieure



Willkommen im MFH mit nur 4 Wohnungen

Contact

Wymobilien, Marcel Wyss

Hauptstrasse 13
3422 Kirchberg / Langnau

Tél.: 034 511 20 25
info@wymobilien.ch
www.wymobilien.ch

Contact visite

Monsieur Marcel Wyss

info@wymobilien.ch
Tél.: 034 511 20 25
Mob.: 079 545 62 76



Notes

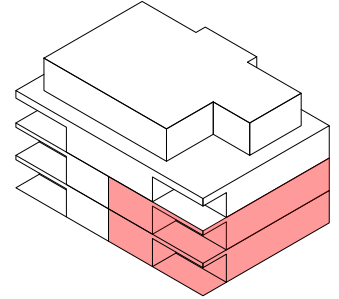
Atelier G+S

Grossenbacher+Salzmann
Architekten und Planer AG
Staldenstr. 5 / Postfach 1007
3401 Burgdorf, Schweiz
Tel./Fax: 034 426 50 50 (55)
www.atelier-gs.ch
info@atelier-gs.ch

Neubau MFH Rötimate 8, 3422 Kirchberg

Maisonnette- Wohnung Süd

Erdgeschoss



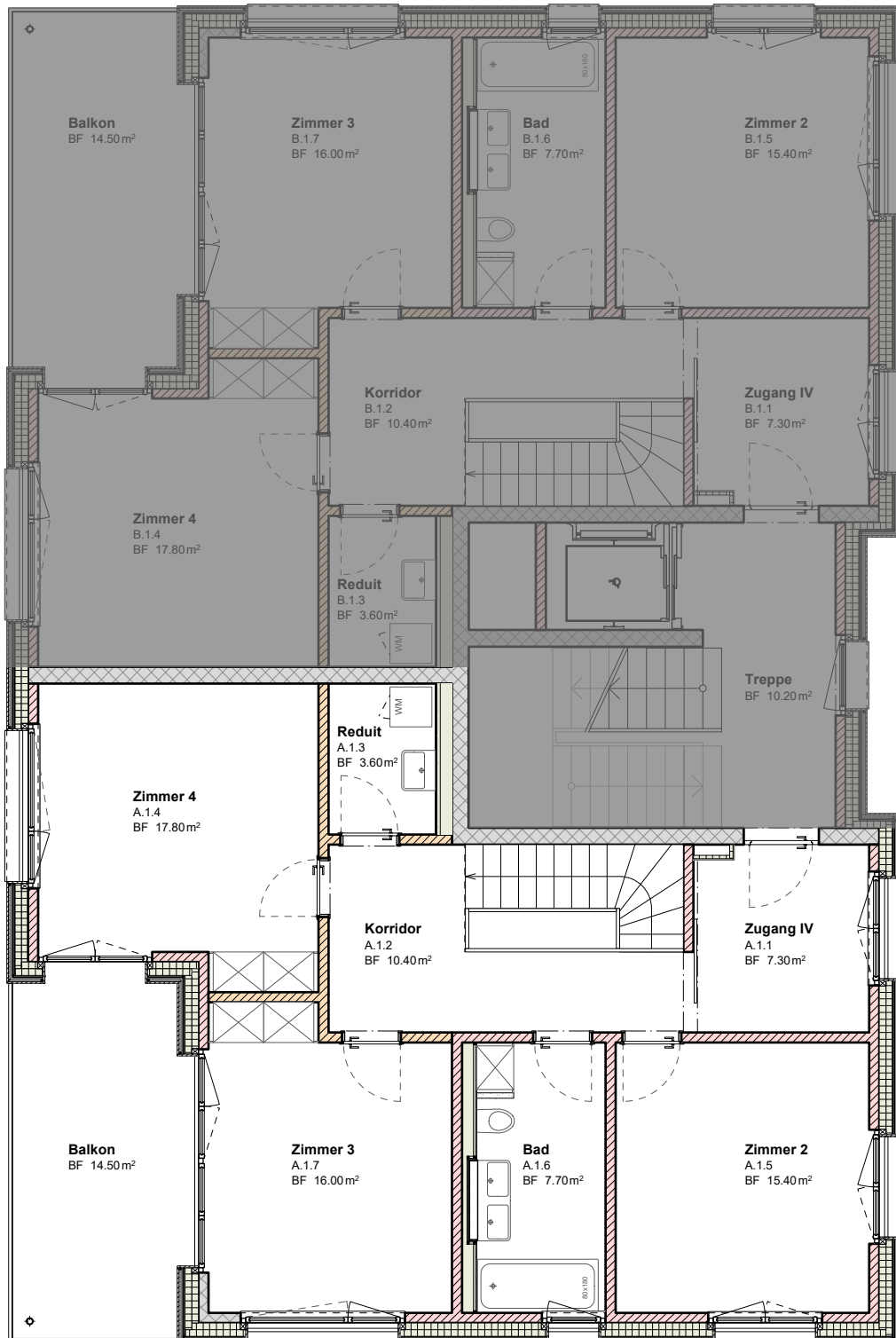
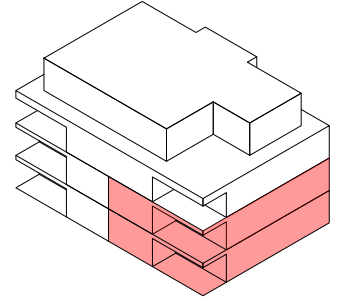
Atelier G+S

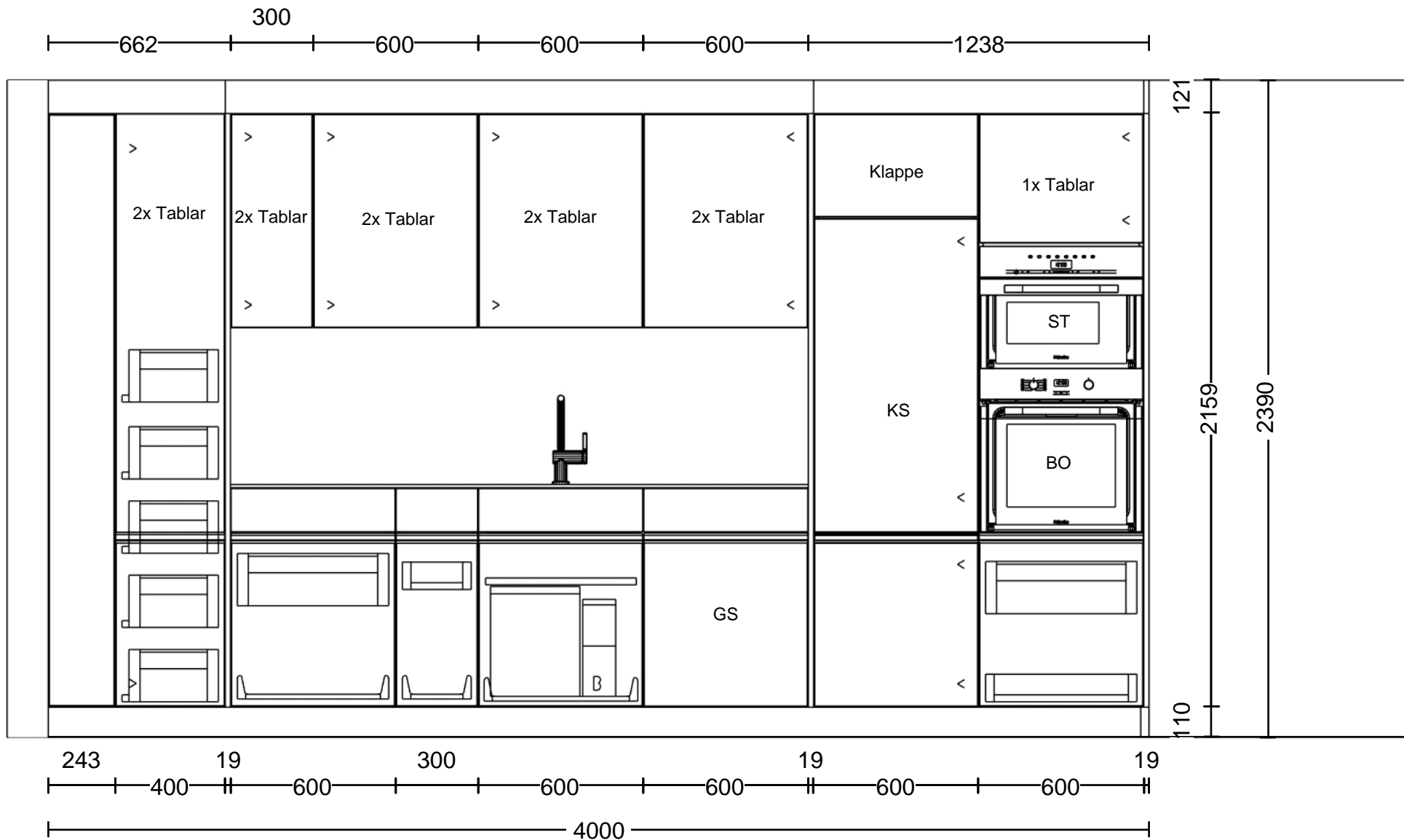
Grossenbacher+Salzmann
Architekten und Planer AG
Staldenstr. 5 / Postfach 1007
3401 Burgdorf, Schweiz
Tel./Fax: 034 426 50 50 (55)
www.atelier-gs.ch
info@atelier-gs.ch

Neubau MFH Rötimate 8, 3422 Kirchberg

Maisonnette- Wohnung Süd

1. Obergeschoss





© by Läng Schreinerei und Küchenbau AG Huebstrasse 3 3423 Ers

Kommission: Atelier G+S
Planung: L.220663_Rötimate 8_Küche EG_1.0
Datum: 09.04.2026
Ansicht: Wandansicht / 1:20

Hersteller: BP_Moebel_DE_16_02
Programm: A78 Primo
Griff:
APL-Farbe: 321 Opalschwarz

Die Darstellungen dienen nur dem grafischen Überblick und sind nicht passgenau. Farben und Strukturverläufe können abweichen. Änderungen der Frontaufteilung sind herstellerbedingt vorbehalten.

KPS designstudio



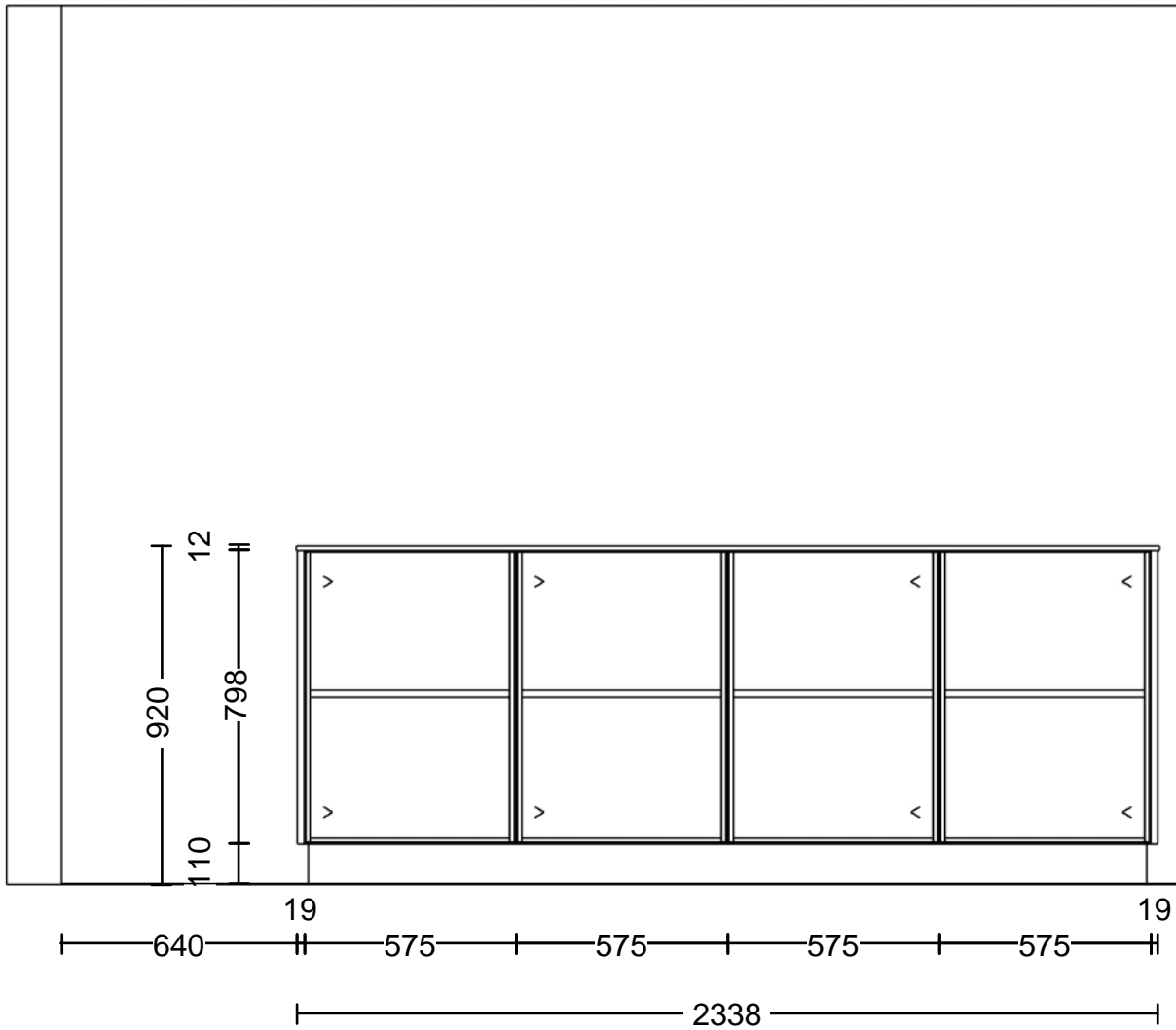
© by Läng Schreinerei und Küchenbau AG Huebstrasse 3 3423 Ers

Kommission: Atelier G+S
Planung: L.220663_Rötimate 8_Küche EG_1.O
Datum: 09.04.2026
Ansicht: Wandansicht / 1:20

Hersteller: BP_Moebel_DE_16_02
Programm: A78 Primo
Griff:
APL-Farbe: 321 Opalschwarz

Die Darstellungen dienen nur dem grafischen Überblick und sind nicht passgenau. Farben und Strukturverläufe können abweichen. Änderungen der Frontaufteilung sind herstellerbedingt vorbehalten.

KPS designstudio



© by Läng Schreinerei und Küchenbau AG Huebstrasse 3 3423 Ers

Kommission: Atelier G+S

Planung: L.220663_Rötimate 8_Küche EG_1.0'

Datum: 09.04.2026

Ansicht: Wandansicht / 1:20

Hersteller: BP_Moebel_DE_16_02

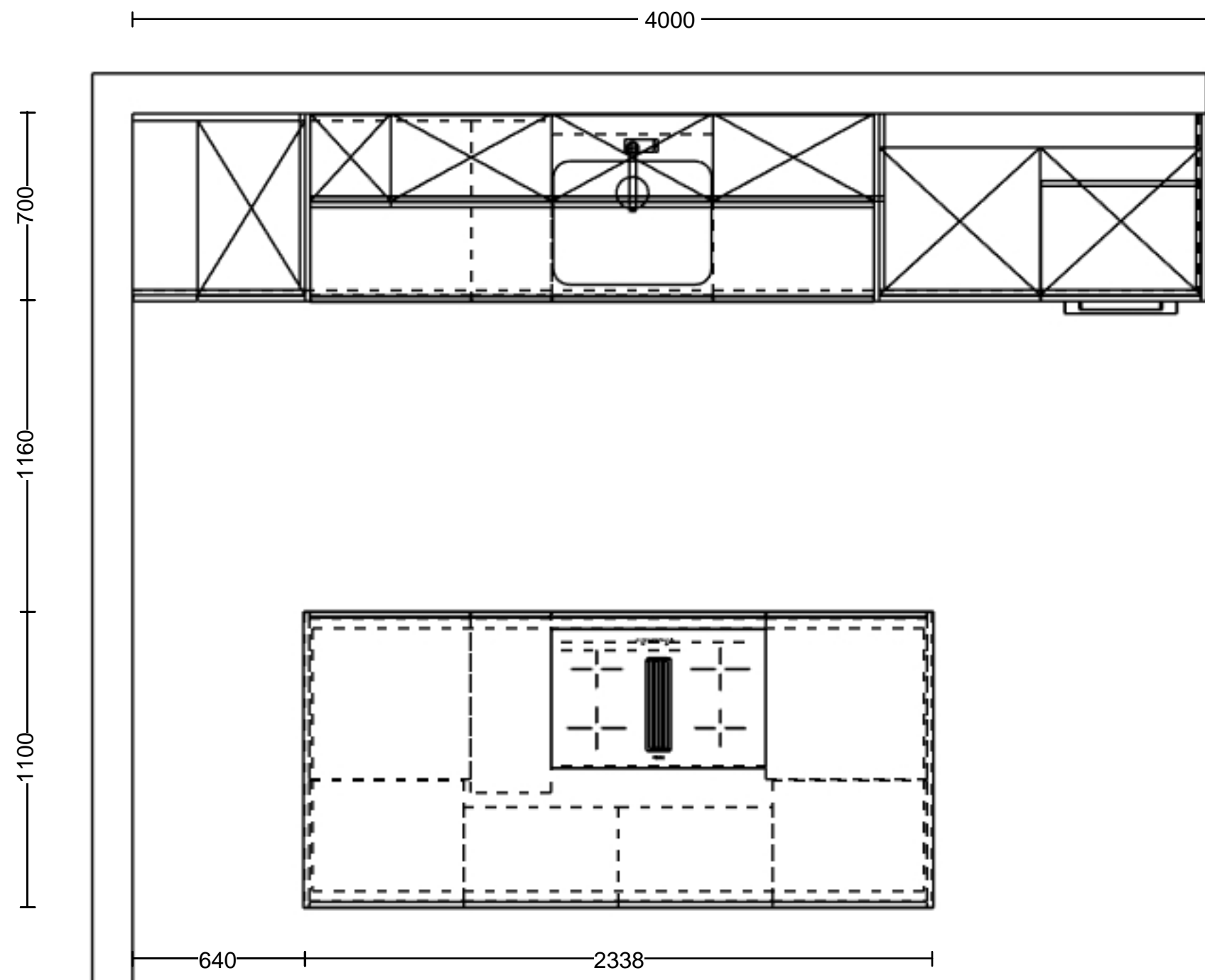
Programm: A78 Primo

Griff:

APL-Farbe: 321 Opalschwarz

Die Darstellungen dienen nur dem grafischen Überblick und sind nicht passgenau. Farben und Strukturverläufe können abweichen. Änderungen der Frontaufteilung sind herstellerbedingt vorbehalten.

KPS designstudio



© by Läng Schreinerei und Küchenbau AG Huebstrasse 3 3423 Ersigen

Kommission: Atelier G+S
Planung: L.220663_Rötimate 8_Küche EG_1.OG_Süd Typ 1
Datum: 09.04.2026
Ansicht: Grundriss / 1:20

Hersteller: BP_Moebel_DE_16_02
Programm: A78 Primo
Griff:
APL-Farbe: 321 Opalschwarz

Die Darstellungen dienen nur dem grafischen Überblick und sind nicht passgenau. Farben und Strukturverläufe können abweichen. Änderungen der Frontaufteilung sind herstellerbedingt vorbehalten.

KPS designstudio



© by Läng Schreinerei und Küchenbau AG Huebstrasse 3 3423 Ers

Kommission: Atelier G+S

Planung: L.220663_Rötimate 8_Küche EG_1.O

Datum: 09.04.2026

Ansicht: Perspektive /

Hersteller: BP_Moebel_DE_16_02

Programm: A78 Primo

Griff:

APL-Farbe: 321 Opalschwarz

Die Darstellungen dienen nur dem grafische
Überblick und sind nicht passgenau.
Farben und Strukturverläufe können
abweichen. Änderungen der Frontaufteilung
sind herstellerbedingt vorbehalten.

KPS designstudio