

À VENDRE

CH-3422 Kirchberg BE, Rötimate 8

Nouvelle construction Kirchberg: 6 pièces-maisonnette avec 226m²
de surface habitable
CHF 1'220'000.-



wymobilien.ch
Marcel Wyss

Table des matières

| | |
|------------------|----|
| Descriptif | 3 |
| Caractéristiques | 4 |
| Commodités | 5 |
| Images | 6 |
| Contact | 14 |



Descriptif

Caractéristiques

| | |
|------------------------|--------------------------------|
| Disponibilité | A convenir |
| Type | Duplex |
| Référence | 1345-2 |
| Pièces | 6.5 |
| Chambres | 4 |
| Sanitaires | 2 |
| Nombre de WC | 2 |
| Situé au | Rez-de-chaussée |
| Année de construction | 2026 |
| Type de chauffage | Pompe à chaleur sol-eau |
| Installation chauffage | Sol |

| | |
|----------------------|--------------------------------|
| Eau chaude sanitaire | Pompe à chaleur sol-eau |
| Zone de construction | Dorfzone 3geschossig |
| Etat du bien | Nouveau |
| Standing | Luxueux |
| Surface habitable | ~ 160.2 m² |
| Surface utile | ~ 226.5 m² |
| Surface jardin | ~ 25 m² |
| Surface terrasse | ~ 20.4 m² |
| Surface balcon | ~ 13 m² |
| Surface cave | ~ 7.9 m² |
| Places de parc | Oui, optionnel |

| | |
|---------------------------------|------------------------|
| Prix de l'objet | CHF 1'220'000.- |
| Nombre de places de parc | |
| 1x Intérieur (non incl.) | CHF 40'000.- |
| Prix total | CHF 1'260'000.- |
| Impôt communal | 159 % |

Commodités

Environnement

- > Village
- > Commerces
- > Rue commerçante
- > Banque
- > Poste
- > Restaurant(s)
- > Pharmacie
- > Gare
- > Arrêt de bus
- > Entrée/sortie autoroute
- > Enfants bienvenus
- > Aire de jeux
- > Crèche/garderie
- > Ecole maternelle
- > Ecole primaire
- > Ecole secondaire
- > Centre sportif
- > Piscine publique
- > Centre de tennis
- > Sentiers de randonnée
- > Piste cyclable
- > Terrain de football
- > Home médicalisé
- > Médecin

Extérieur

- > Balcon(s)
- > Terrasse(s)
- > Utilisation exclusive du jardin
- > Garage

Intérieur

- > Accès pour handicapés
- > Ascenseur
- > Garage
- > Cuisine ouverte
- > Cave
- > Armoires encastrées
- > Adoucisseur d'eau
- > Triple vitrage
- > Traversant

Equipement

- > Cuisine équipée
- > Plaques à induction
- > Four
- > Four à vapeur
- > Réfrigérateur
- > Lave-vaisselle
- > Lave-linge
- > Sèche-linge
- > Buanderie privée
- > Baignoire
- > Douche
- > Panneaux photovoltaïques
- > Fibre optique
- > Stores électriques
- > Borne voiture électrique
- > Interphone
- > Porte de garage électrique

Sol

- > Carrelage
- > Parquet

Etat

- > Neuf

Exposition

- > Sud
- > Ouest

Vue extérieure



Vue intérieure



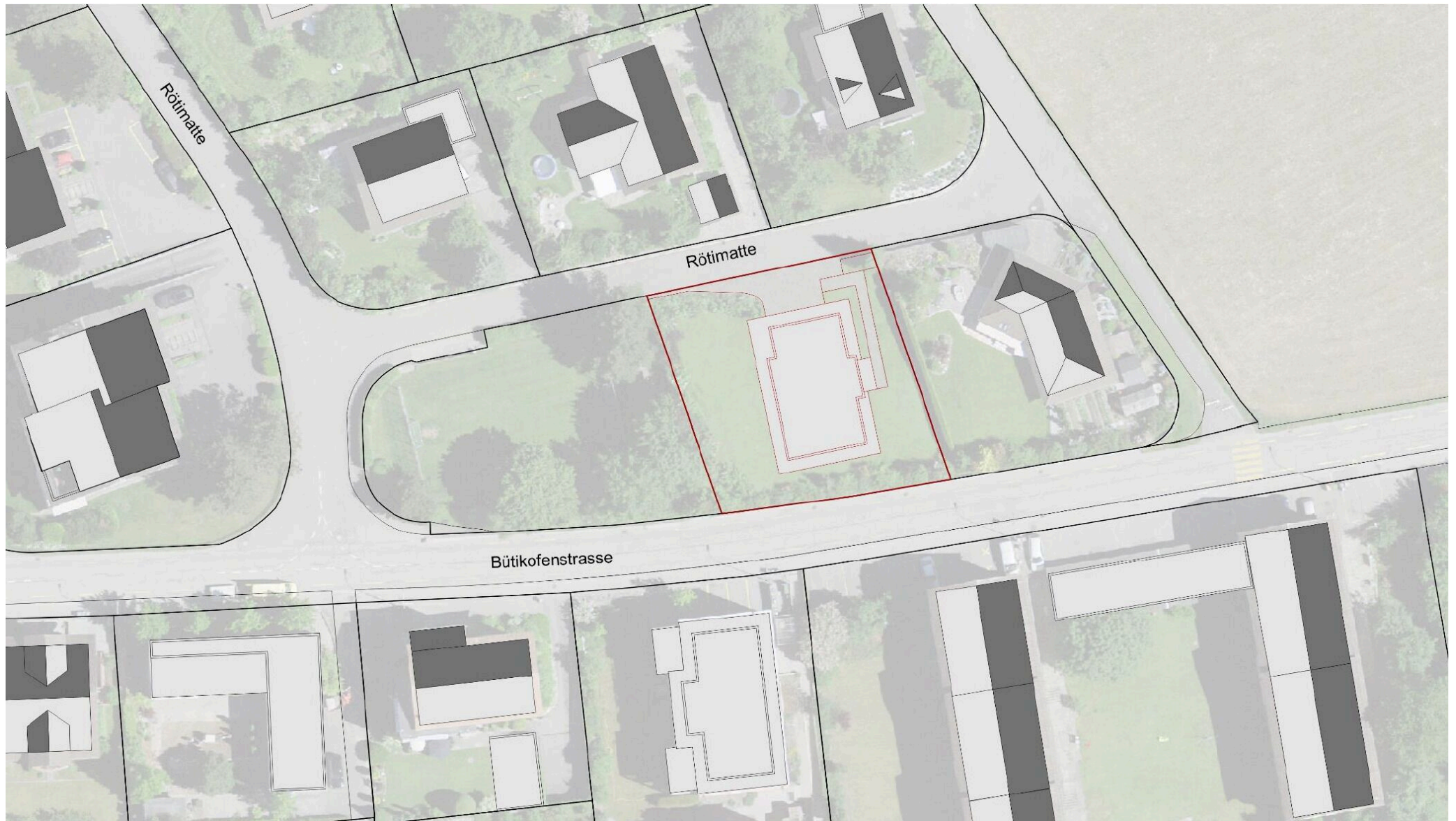
Wohnbereich



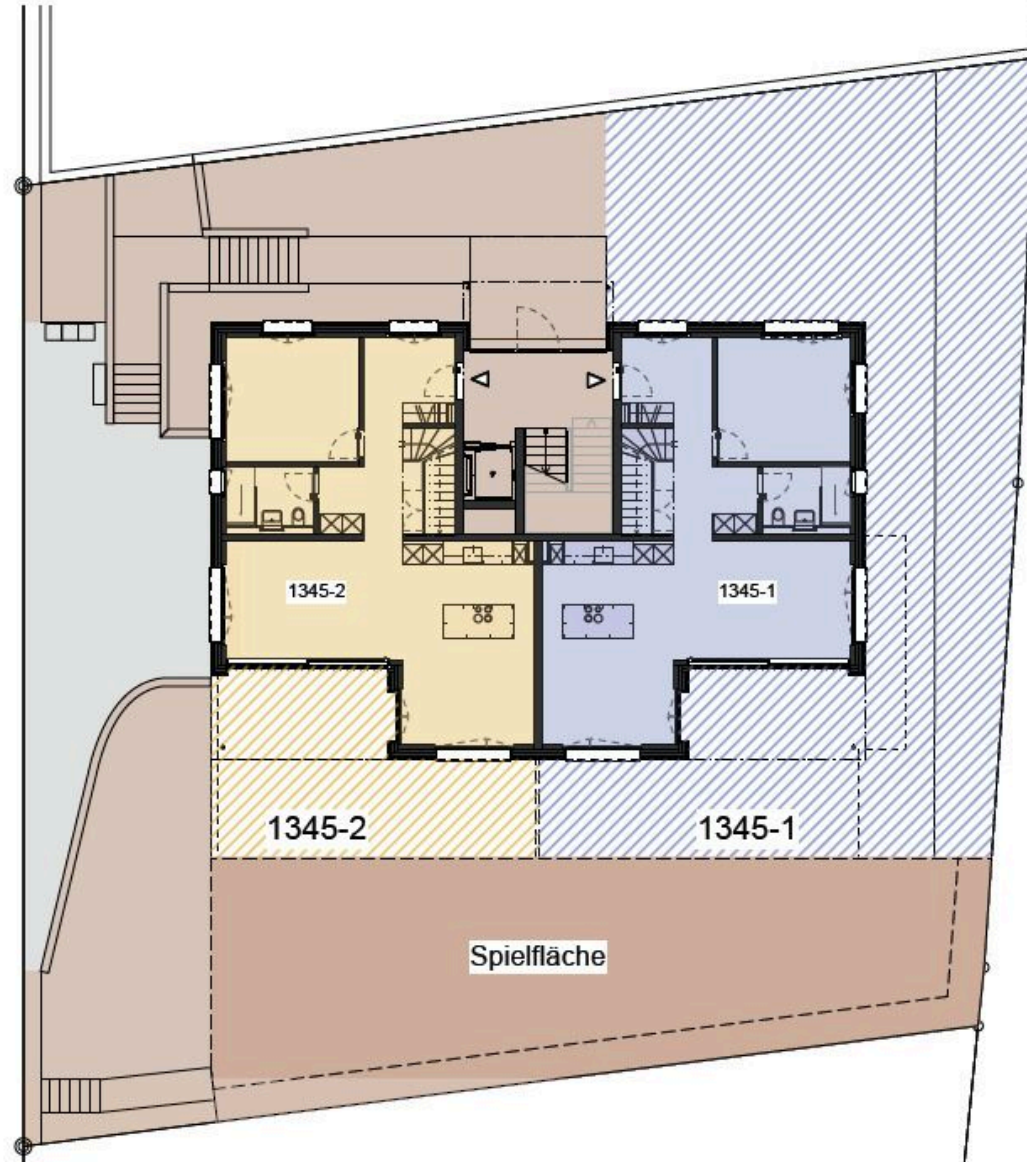
Küche



Plan



Situation Rötimate



priv. Gartenbereich gelb schraffiert (1345-2)

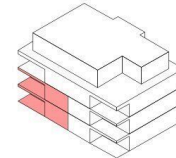
Atelier G+S

Grossenbacher+Salzmann
Architekten und Planer AG
Staldenstr. 5, Postfach 1007
3401 Burgdorf, Schweiz
Tel./Fax: 034 426 50 50 (55)
www.atelier-gs.ch
info@atelier-gs.ch

Neubau MFH Rötimate 8, 3422 Kirchberg

Maisonnette- Wohnung Nord

Erdgeschoss



EG

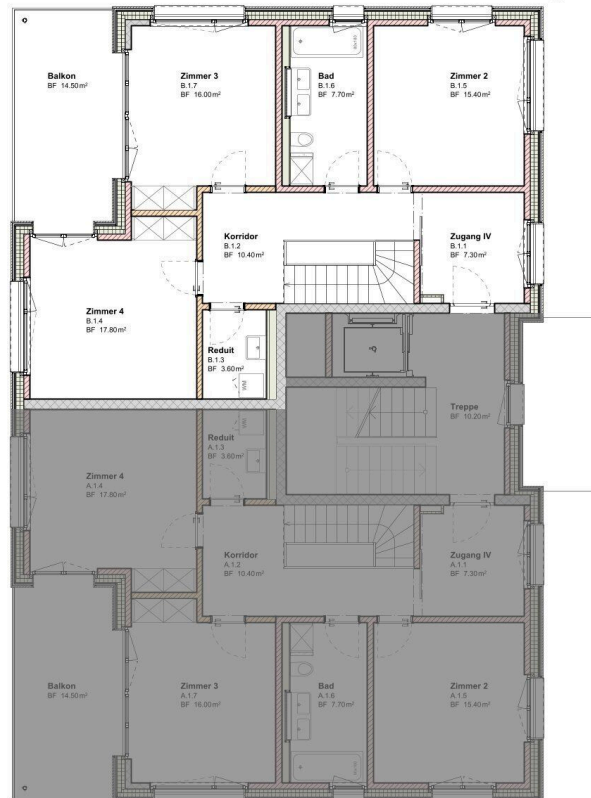
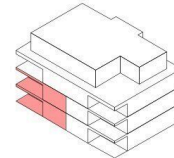
Atelier G+S

Grossenbacher+Salzmann
Architekten und Planer AG
Staldenstr. 5, Postfach 1007
3401 Burgdorf, Schweiz
Tel./Fax: 034 426 50 50 (55)
www.atelier-gs.ch
info@atelier-gs.ch

Neubau MFH Rötimate 8, 3422 Kirchberg

Maisonnette- Wohnung Nord

1. Obergeschoss



Contact

Wymobilien, Marcel Wyss

Hauptstrasse 13
3422 Kirchberg / Langnau

Tél.: 034 511 20 25
info@wymobilien.ch
www.wymobilien.ch

Contact visite

Monsieur Marcel Wyss

info@wymobilien.ch
Tél.: 034 511 20 25
Mob.: 079 545 62 76

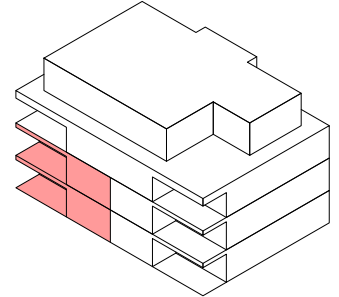


Notes

Neubau MFH Rötimate 8, 3422 Kirchberg

Maisonnette- Wohnung Nord

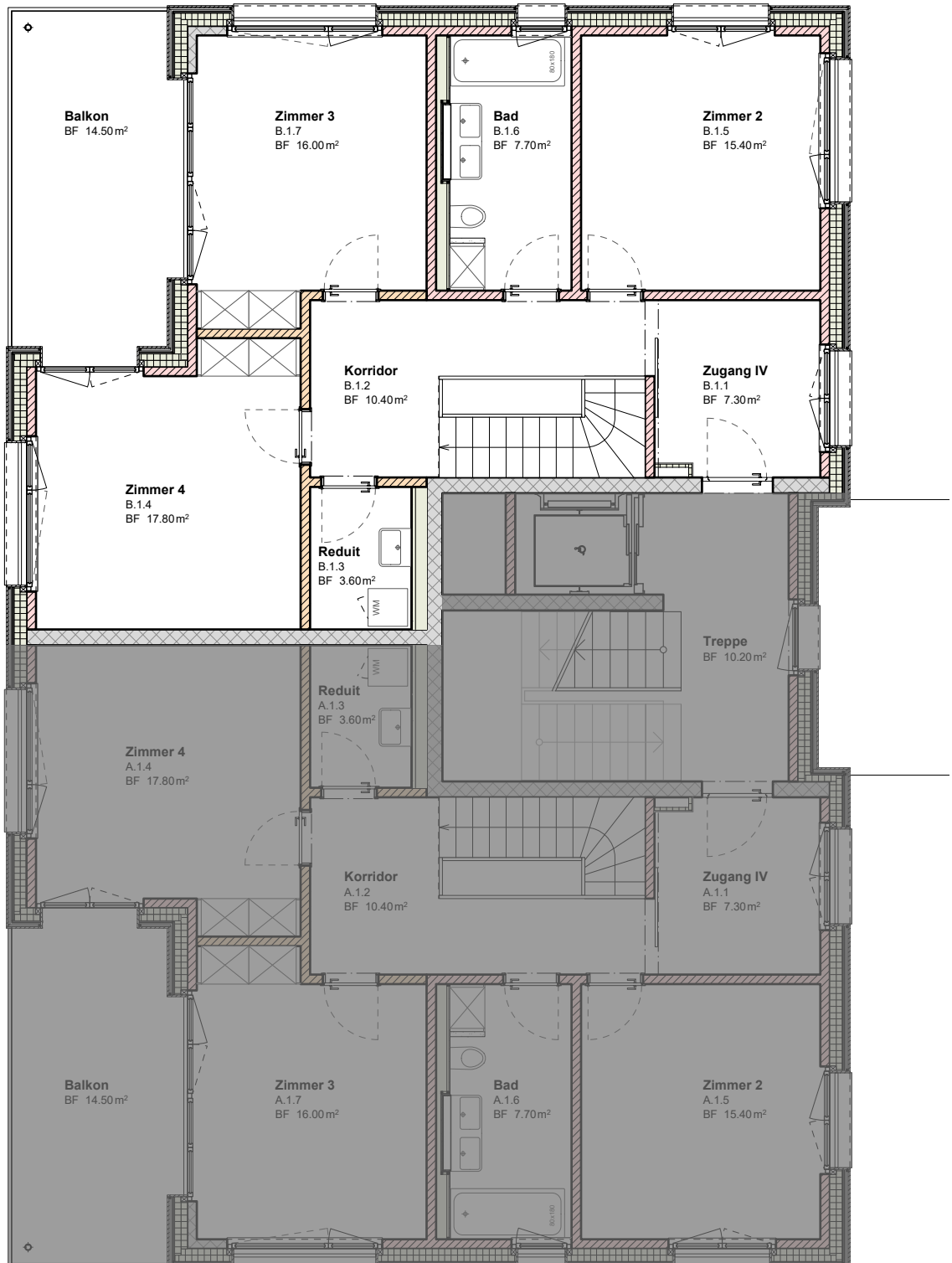
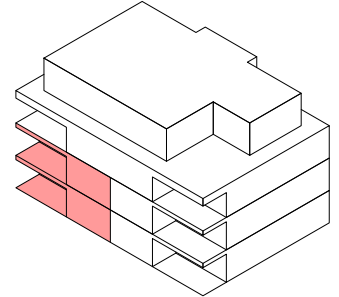
Erdgeschoss

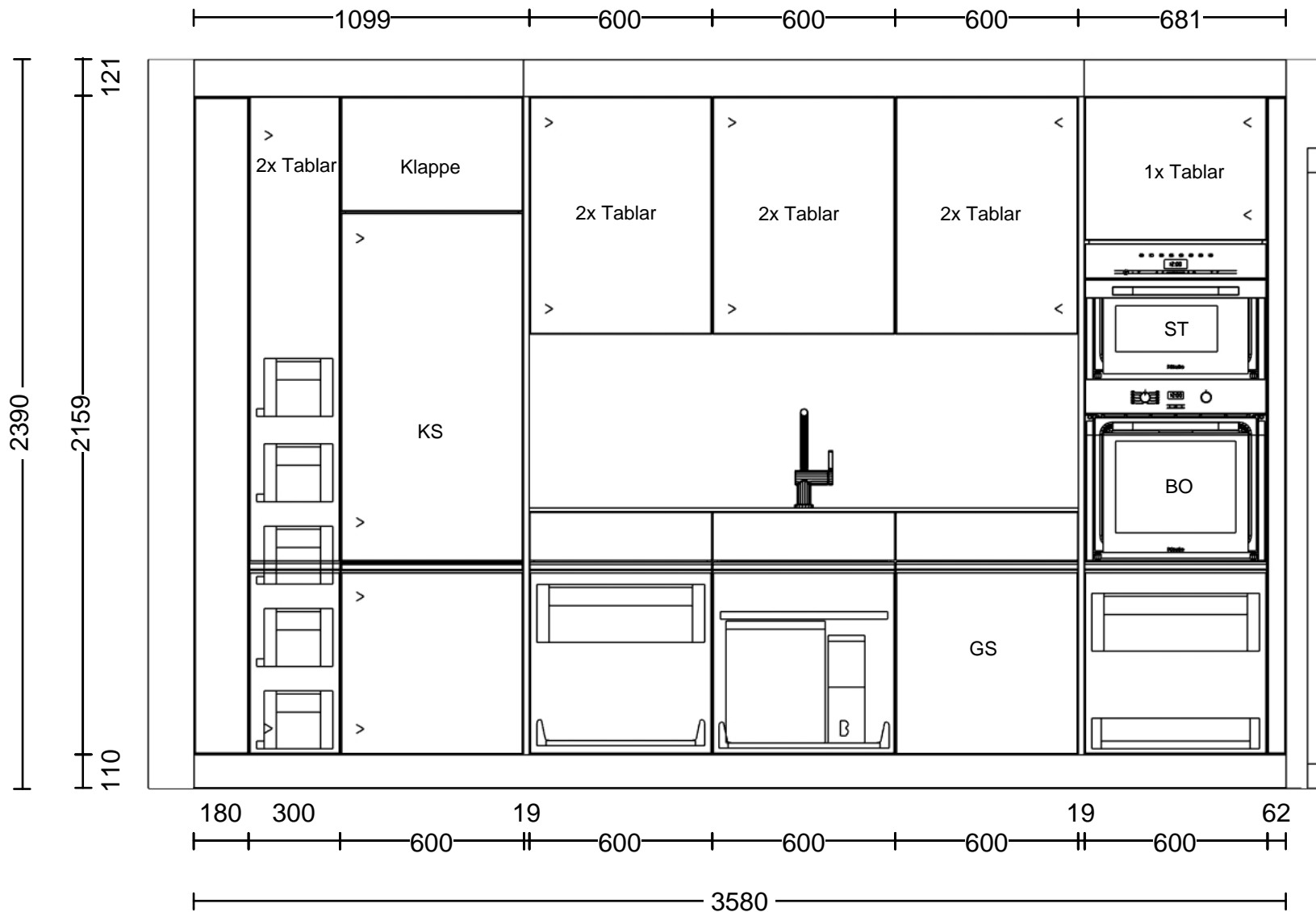


Neubau MFH Rötimate 8, 3422 Kirchberg

Maisonnette- Wohnung Nord

1. Obergeschoss





© by Läng Schreinerei und Küchenbau AG Huebstrasse 3 3423 Ers

Kommission: Atelier G+S

Planung: L.220663_Rötimate 8_Küche 2.OG Ty

Datum: 09.04.2026

Ansicht: Wandansicht / 1:20

Hersteller: BP_Moebel_DE_16_02

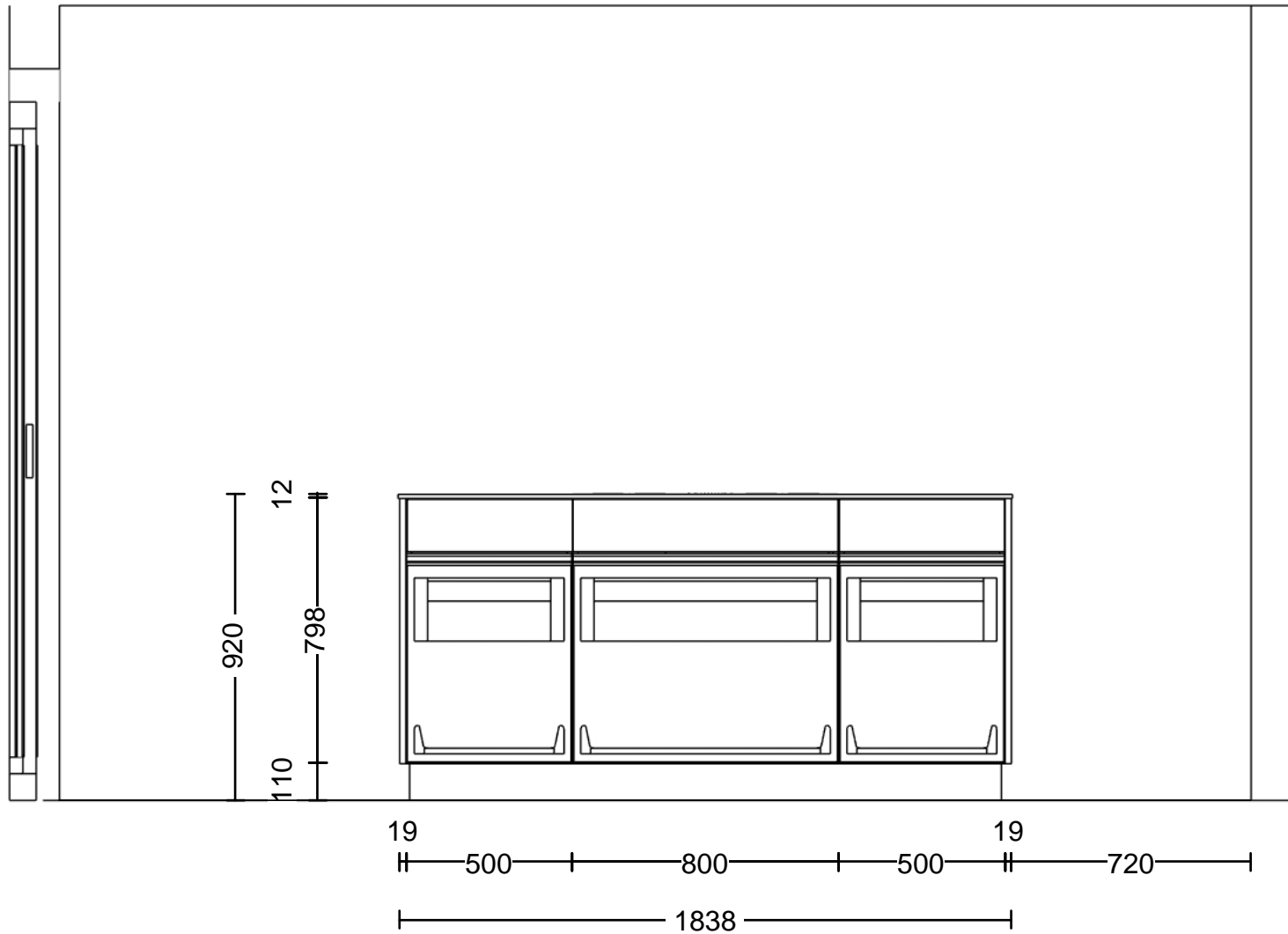
Programm: A78 Primo

Griff:

APL-Farbe: 321 Opalschwarz

Die Darstellungen dienen nur dem grafischen Überblick und sind nicht passgenau. Farben und Strukturverläufe können abweichen. Änderungen der Frontaufteilung sind herstellerbedingt vorbehalten.

KPS designstudio



© by Läng Schreinerei und Küchenbau AG Huebstrasse 3 3423 Ers

Kommission: Atelier G+S

Planung: L.220663_Rötimate 8_Küche 2.OG Ty

Datum: 09.04.2026

Ansicht: Wandansicht / 1:20

Hersteller: BP_Moebel_DE_16_02

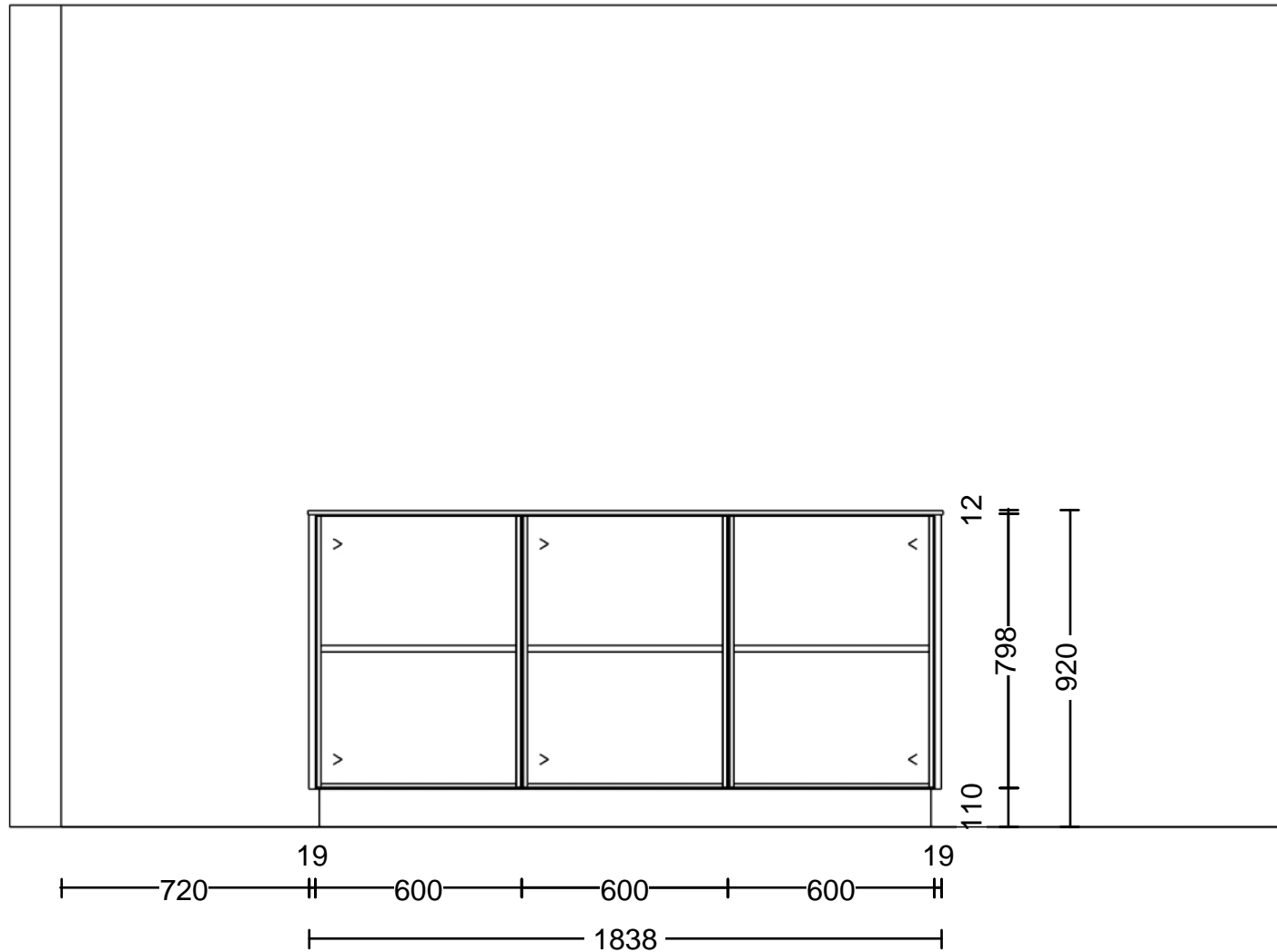
Programm: A78 Primo

Griff:

APL-Farbe: 321 Opalschwarz

Die Darstellungen dienen nur dem grafischen Überblick und sind nicht passgenau. Farben und Strukturverläufe können abweichen. Änderungen der Frontaufteilung sind herstellerbedingt vorbehalten.

KPS designstudio



© by Läng Schreinerei und Küchenbau AG Huebstrasse 3 3423 Ers

Kommission: Atelier G+S

Planung: L.220663_Rötimate 8_Küche 2.OG Ty

Datum: 09.04.2026

Ansicht: Wandansicht / 1:20

Hersteller: BP_Moebel_DE_16_02

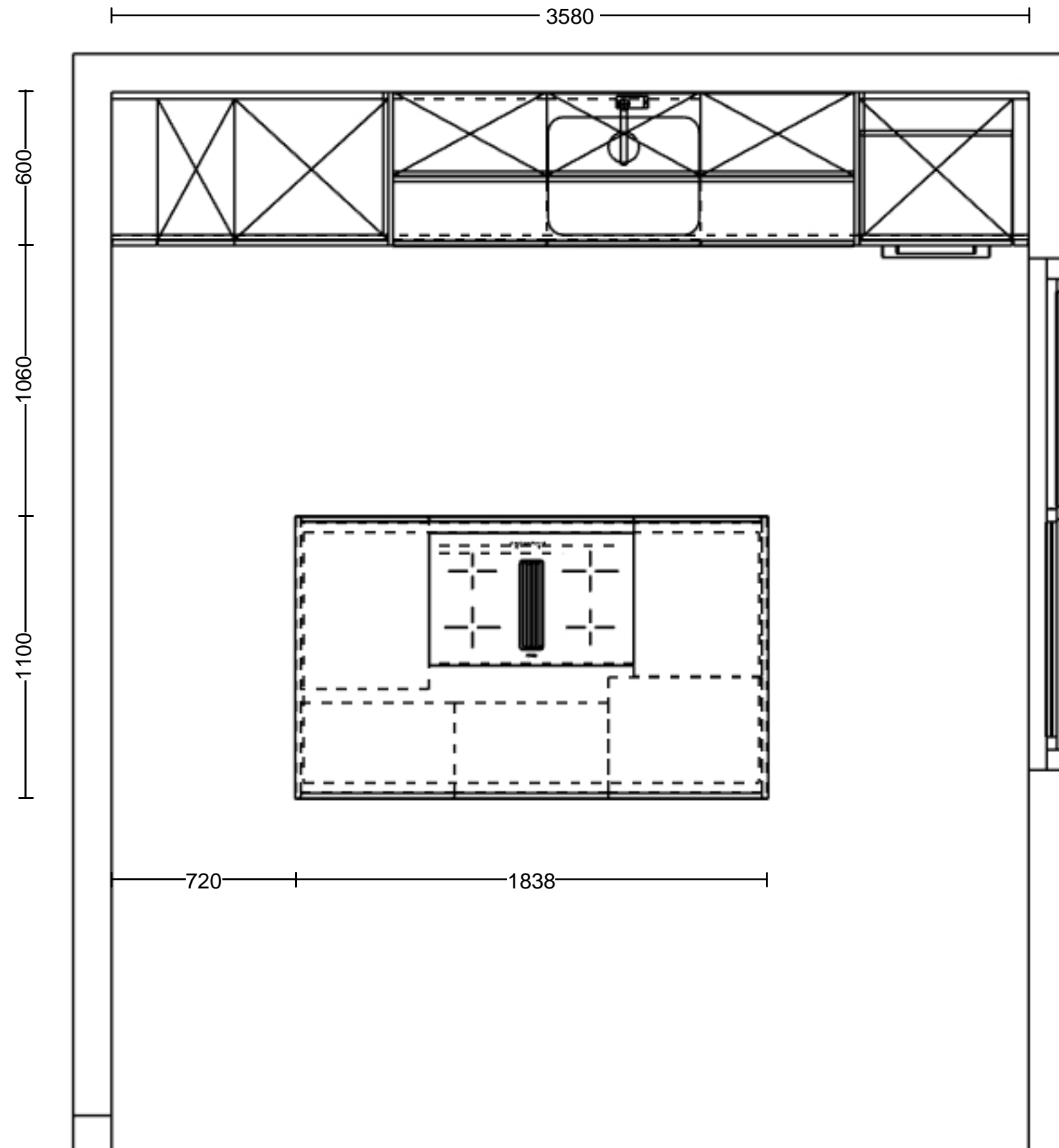
Programm: A78 Primo

Griff:

APL-Farbe: 321 Opalschwarz

Die Darstellungen dienen nur dem grafischen Überblick und sind nicht passgenau. Farben und Strukturverläufe können abweichen. Änderungen der Frontaufteilung sind herstellerbedingt vorbehalten.

KPS designstudio





© by Läng Schreinerei und Küchenbau AG Huebstrasse 3 3423 Ers

Kommission: Atelier G+S
Planung: L.220663_Rötimate 8_Küche 2.OG Ty
Datum: 09.04.2026
Ansicht: Perspektive /

Hersteller: BP_Moebel_DE_16_02
Programm: A78 Primo
Griff:
APL-Farbe: 321 Opalschwarz

Die Darstellungen dienen nur dem grafische
 Überblick und sind nicht passgenau.
 Farben und Strukturverläufe können
 abweichen. Änderungen der Frontaufteilung
 sind herstellerbedingt vorbehalten.

KPS designstudio

Kücheneinrichtungen

Objekt: Neubau Rötimate 8, Kirchberg

| | |
|--|--|
| Fronten | Spanplatte werkbelegt Supermatt Farbe gemäss Auswahl Kollektion |
| Abdeckung | Keramik 12 mm, z.B. Neolith Basalt Black Becken von unten eingebaut, ohne Tropfteil, Glaskeramik flächenbündig |
| Innen | Spanplatte beschichtet weiss, Möbel ringsum 1 mm Dickkante mit PUR Klebstoff geklebt |
| Sockel | Spanplatte P3 Kunstharz belegt, Farbe gemäss Auswahl, Sockelhöhe 100 mm |
| Schubladen | Metallzargen Blum Tandembox Antaro weiss, mit Boden aus Spanplatte beschichtet, als Vollauszüge mit Blumotion Schubladeneinzugsdämpfung |
| Beschläge | Topfbänder verdeckt 110° öffnend, mit integrierter Schliess- automatik und Dämpfung Griffleistenprofil edelstahlfarbig eloxiert Müllex X-Line Abfallsystem X60 L5 Basic 1 Besteckeinsatz 60er Element 1 Flaschenkreuz an Schubladentrückwand montiert 3 Gummieinlagen in Pfannenschublade und Flaschenmöbel LED-Linearleuchte, warmweiss 3000 Kelvin, inkl. Vorschalt- gerät flächenbündig in Untersicht eingebaut |
| Möbel | Einteilung gemäss Küchenplänen vom 8. April 2026 |
| Küchenrückwand | Glas ESG, Rückseite Standardfarbe, 1 Steckdosenausschnitt |
| Küchengeräte Miele / Liebherr | Induktionskochfeld mit integriertem Wrasenabzug KMDA 7272-1 FL Silence mit Umluft Aktivkohlenfilter Kühlschrank ICBC 5122 plus BioFresh Backofen H 2861-60 B Edelstahl Dampfgarer DG 7440 Edelstahl Geschirrspüler vollintegriert G 25856-60 Vi XXL |
| Abwaschbecken | Suter Vantis V 55 U mit Siebkorbstopfen |
| Wasserarmatur | Laufen Twin Edelstahl, Schwenkauslauf |