

À VENDRE

CH-3422 Kirchberg BE, Rötimate 8

Vivre comme dans une maison individuelle – exclusif 6.5 pièces

duplex 162m²

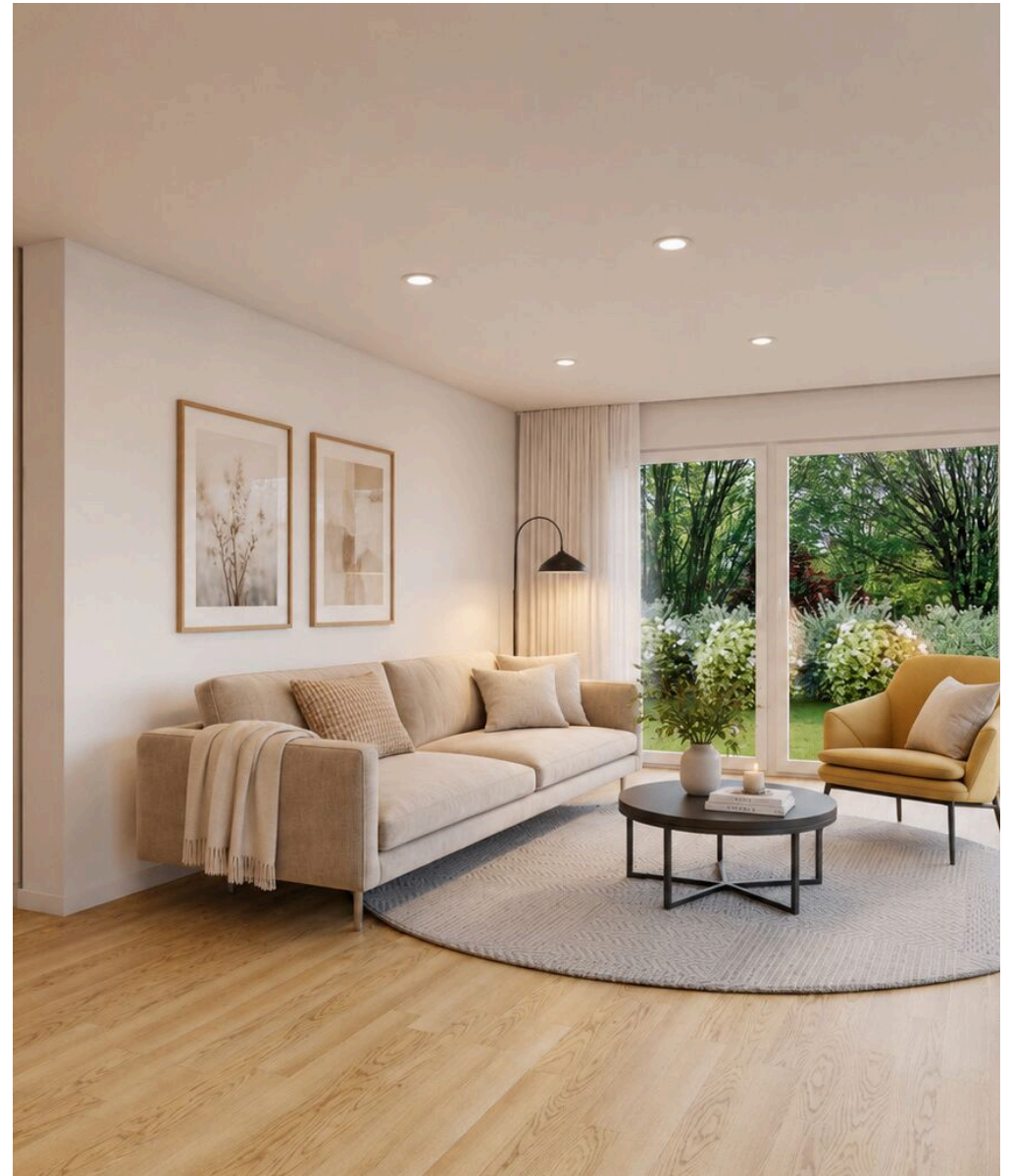
CHF 1'250'000.-



wymobilien.ch
Marcel Wyss



Table des matières

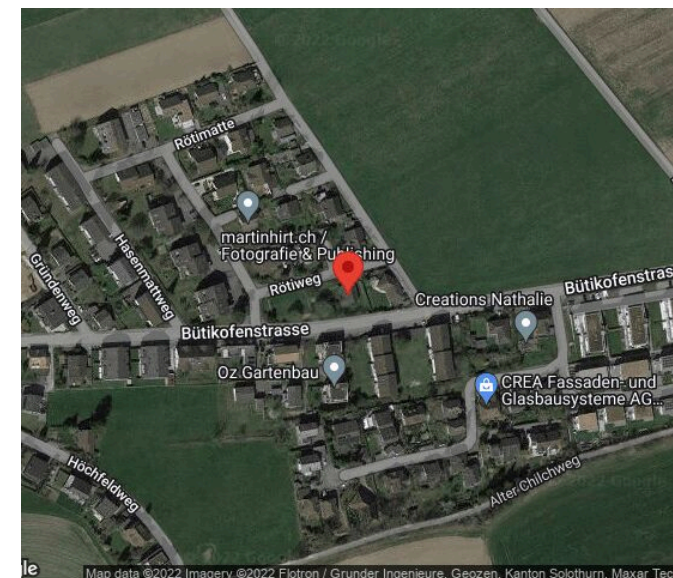
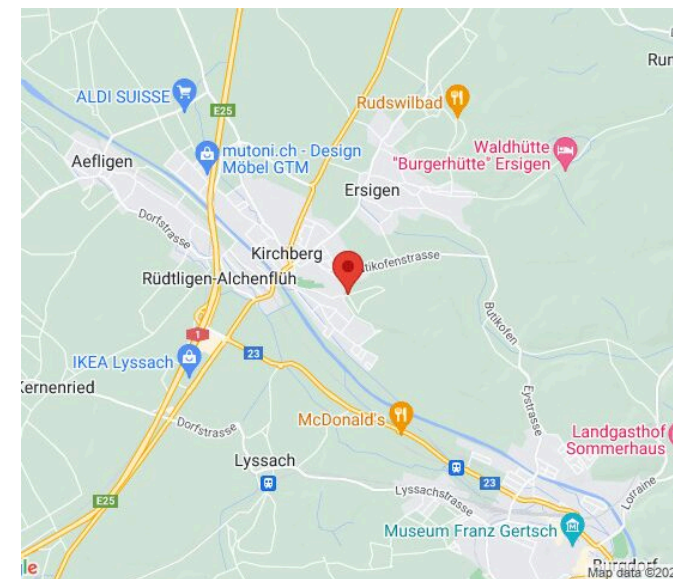
| | |
|-------------------|----|
| Descriptif | 3 |
| Plan de situation | 4 |
| Caractéristiques | 5 |
| Commodités | 6 |
| Images | 7 |
| Contact | 17 |



Descriptif

Plan de situation

| |  |  |  |
|--------------------|-----------------------------------------------------------------------------------|-------------------------------------------------------------------------------------|-------------------------------------------------------------------------------------|
| Gare | 998 m | 11 min. | 3 min. |
| Transports publics | 428 m | 4 min. | 2 min. |
| Ecole primaire | 872 m | 9 min. | 3 min. |
| Ecole secondaire | 872 m | 9 min. | 3 min. |
| Commerces | 602 m | 6 min. | 2 min. |
| Poste | 760 m | 8 min. | 3 min. |
| Banque | 709 m | 7 min. | 2 min. |
| Restaurants | 564 m | 6 min. | 2 min. |



Caractéristiques

| | |
|-----------------------|--------------------------------|
| Disponibilité | A convenir |
| Type | Duplex |
| Référence | NeuKirchberg6.5-1 |
| Résidence secondaire | Autorisé |
| Pièces | 6.5 |
| Chambres | 4 |
| Sanitaires | 2 |
| Nombre de WC | 2 |
| Situé au | Rez-de-chaussée |
| Année de construction | 2026 |
| Type de chauffage | Pompe à chaleur sol-eau |

| | |
|------------------------|---------------------------------|
| Installation chauffage | Sol |
| Zone de construction | Dorfzone 3geschossig |
| Etat du bien | Nouveau |
| Standing | Luxueux |
| Surface habitable | ~ 162 m² |
| Surface jardin | ~ 142 m² |
| Surface terrasse | ~ 20.5 m² |
| Surface balcon | ~ 14.5 m² |
| Surface cave | ~ 7.9 m² |
| Places de parc | Oui, optionnel |

| | |
|---------------------------------|------------------------|
| Prix de l'objet | CHF 1'250'000.- |
| Nombre de places de parc | |
| 1x Intérieur | |
| Impôt communal | 159 % |

Commodités

Environnement

- > Village
- > Quartier résidentiel
- > Commerces
- > Rue commerçante
- > Banque
- > Poste
- > Restaurant(s)
- > Pharmacie
- > Gare
- > Arrêt de bus
- > Entrée/sortie autoroute
- > Enfants bienvenus
- > Aire de jeux
- > Crèche/garderie
- > Ecole maternelle
- > Ecole primaire
- > Ecole secondaire
- > Centre sportif
- > Piscine publique
- > Centre de tennis
- > Sentiers de randonnée
- > Piste cyclable
- > Terrain de football
- > Médecin
- > Home médicalisé

Extérieur

- > Balcon(s)
- > Terrasse(s)
- > Utilisation exclusive du jardin

Intérieur

- > Ascenseur
- > Garage
- > Cuisine ouverte
- > Cave
- > Armoires encastrées
- > Adoucisseur d'eau
- > Triple vitrage
- > Traversant

Equipement

- > Cuisine équipée
- > Cuisine avec îlot
- > Plaques à induction
- > Four
- > Four à vapeur
- > Réfrigérateur
- > Lave-vaisselle
- > Lave-linge
- > Sèche-linge
- > Buanderie privée
- > Douche
- > Baignoire
- > Panneaux photovoltaïques
- > Fibre optique
- > Stores électriques
- > Borne voiture électrique
- > Interphone
- > Porte de garage électrique

Sol

- > Carrelage
- > Parquet

Etat

- > Neuf

Exposition

- > Sud
- > Ouest

Vue intérieure



Küche und Essbereich, Sie entscheiden über den Innenausbau



Helle oder dunkle Küche? Sie entscheiden!

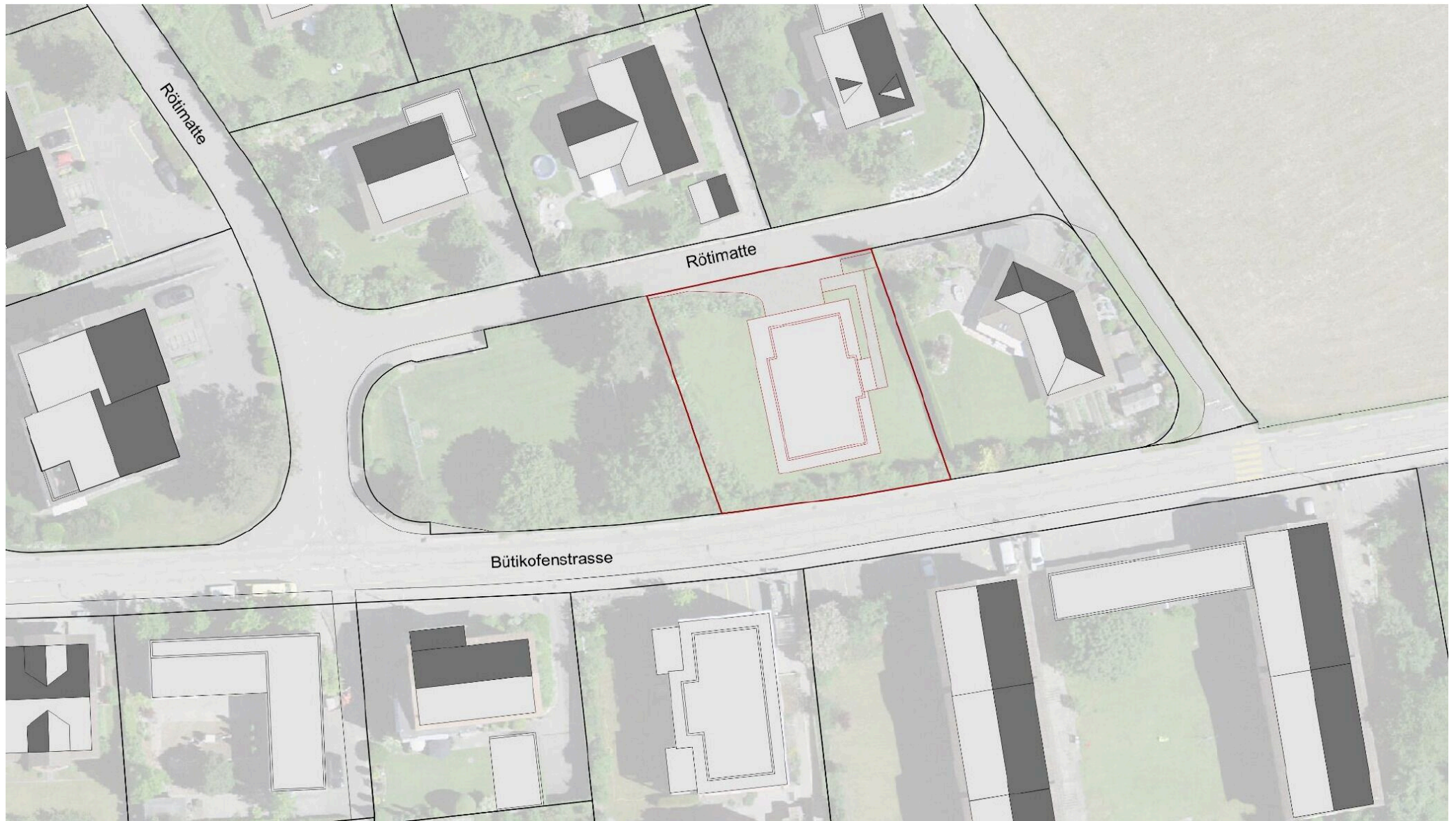
Vue extérieure



Die Bauarbeiten haben begonnen



Plan



Situation Rötimate

Atelier G+S

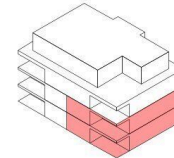
Grossenbacher+Salzmann
Architekten und Planer AG
Staldenstr. 5, Postfach 1007
3401 Burgdorf, Schweiz
Tel./Fax: 034 426 50 50 (55)
www.atelier-gs.ch
info@atelier-gs.ch

Neubau MFH Rötimate 8, 3422 Kirchberg

Maisonnette- Wohnung Süd

Erdgeschoss

BF innen total: 83.8m²

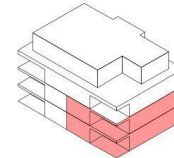


Grundriss EG und Lage der Wohnung

Neubau MFH Rötimate 8, 3422 Kirchberg

Maisonnette- Wohnung Süd

1. Obergeschoss
BF innen total: 78.2m²



Grundriss Obergeschoss und Lage der Wohnung

Atelier G+S

Grossenbacher+Salzmann
Architekten und Planer AG
Staldenstr. 5, Postfach 1007
3401 Burgdorf, Schweiz
Tel./Fax: 034 426 50 50 (55)
www.atelier-gs.ch
info@atelier-gs.ch

Neubau MFH Rötimate 8, 3422 Kirchberg

Fassaden



Fassaden West Ost

Atelier G+S

Grossenbacher+Salzmann
Architekten und Planer AG
Staldenstr. 5, Postfach 1007
3401 Burgdorf, Schweiz
Tel./Fax: 034 426 50 50 (55)
www.atelier-gs.ch
info@atelier-gs.ch

Neubau MFH Rötimate 8, 3422 Kirchberg

Fassaden



Südfassade



Nordfassade

Fassaden Süd Nord

Vue extérieure



Willkommen im MFH mit nur 4 Wohnungen

Contact

Wymobilien, Marcel Wyss

Hauptstrasse 13
3422 Kirchberg / Langnau

Tél.: 034 511 20 25
info@wymobilien.ch
www.wymobilien.ch

Contact visite

Monsieur Marcel Wyss

info@wymobilien.ch
Tél.: 034 511 20 25
Mob.: 079 545 62 76



Notes



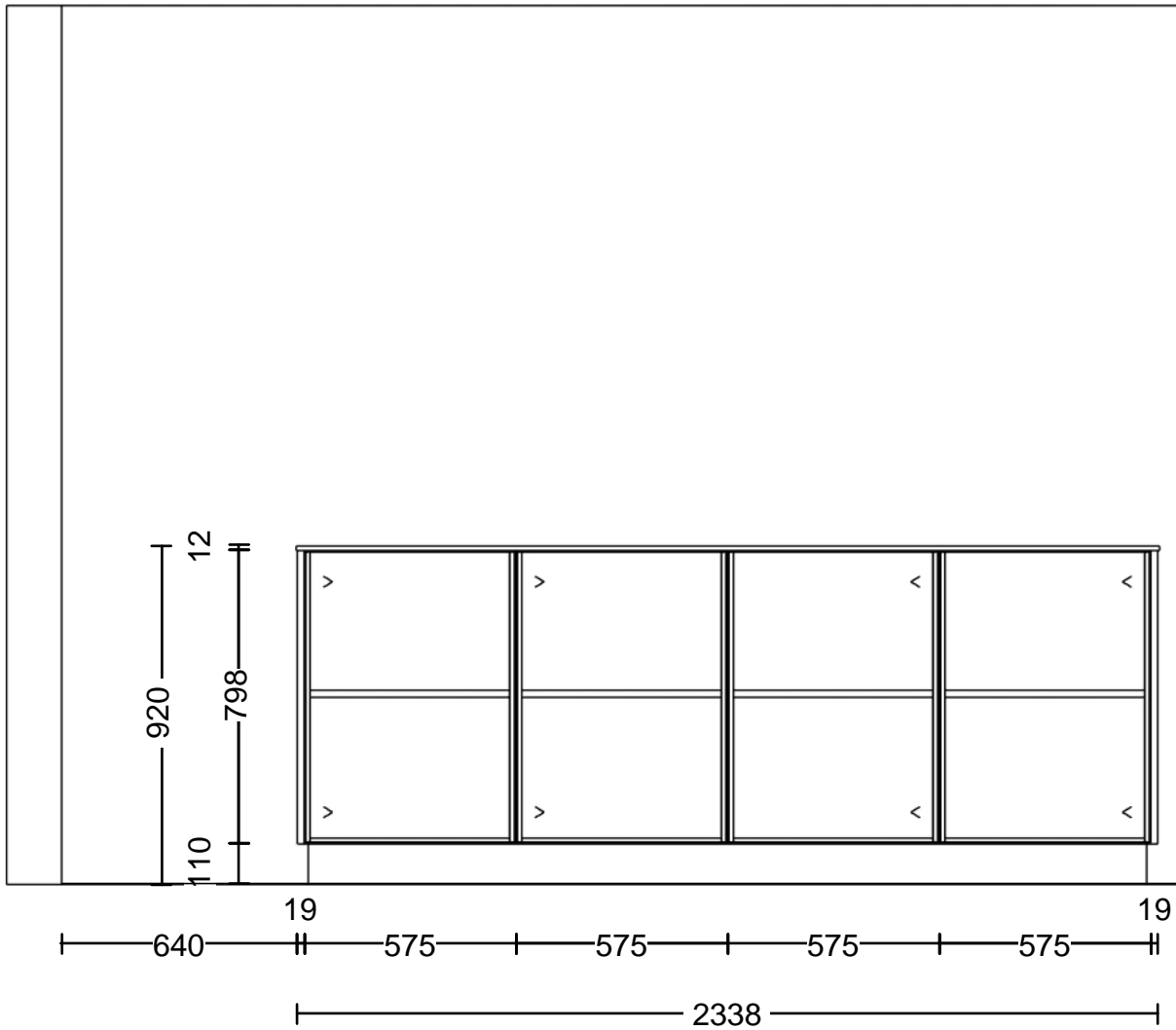
© by Läng Schreinerei und Küchenbau AG Huebstrasse 3 3423 Ers

Kommission: Atelier G+S
Planung: L.220663_Rötimate 8_Küche EG_1.O
Datum: 09.04.2026
Ansicht: Wandansicht / 1:20

Hersteller: BP_Moebel_DE_16_02
Programm: A78 Primo
Griff:
APL-Farbe: 321 Opalschwarz

Die Darstellungen dienen nur dem grafischen Überblick und sind nicht passgenau. Farben und Strukturverläufe können abweichen. Änderungen der Frontaufteilung sind herstellerbedingt vorbehalten.

KPS designstudio



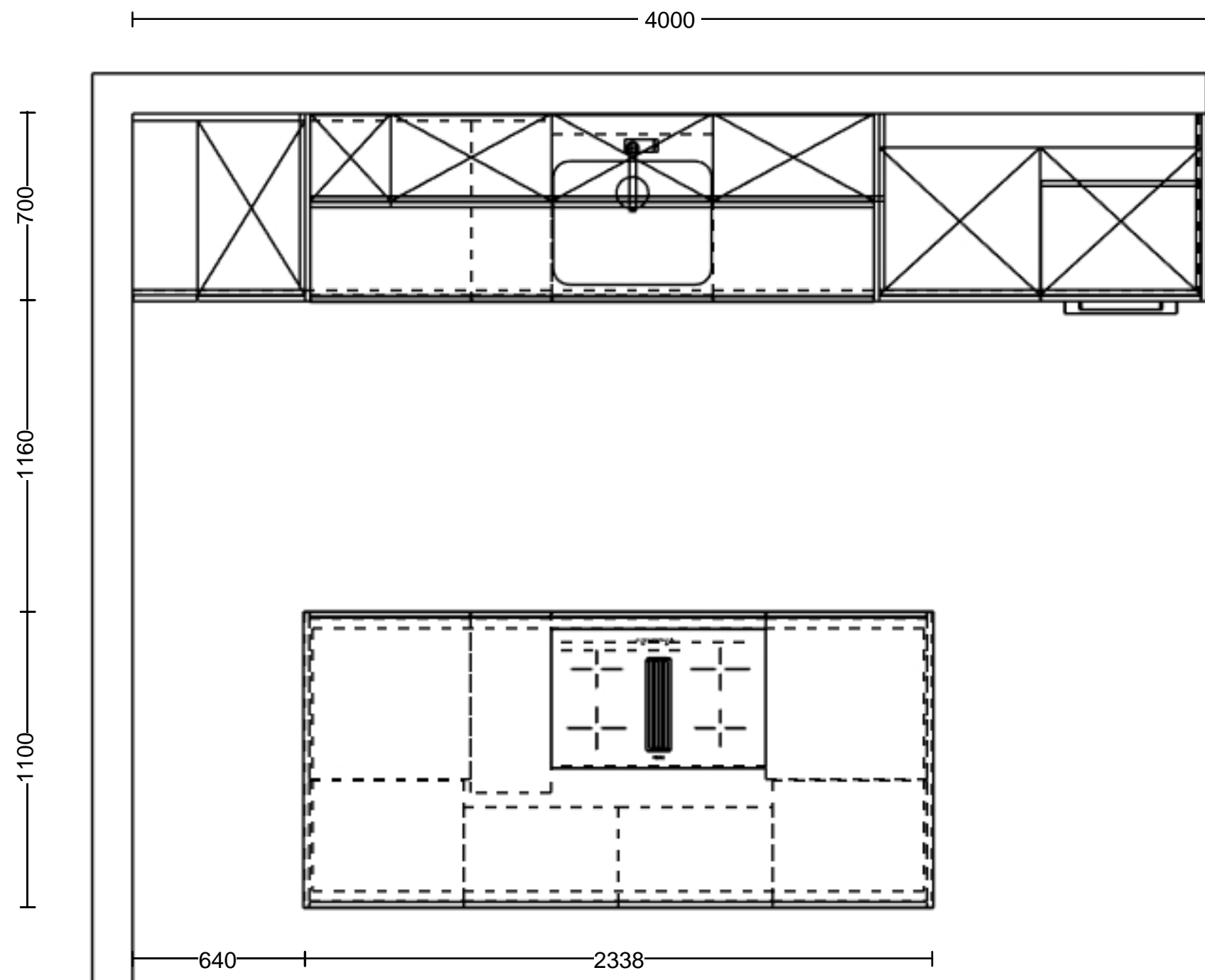
© by Läng Schreinerei und Küchenbau AG Huebstrasse 3 3423 Ers

Kommission: Atelier G+S
Planung: L.220663_Rötimate 8_Küche EG_1.O
Datum: 09.04.2026
Ansicht: Wandansicht / 1:20

Hersteller: BP_Moebel_DE_16_02
Programm: A78 Primo
Griff:
APL-Farbe: 321 Opalschwarz

Die Darstellungen dienen nur dem grafischen Überblick und sind nicht passgenau. Farben und Strukturverläufe können abweichen. Änderungen der Frontaufteilung sind herstellerbedingt vorbehalten.

KPS designstudio



© by Läng Schreinerei und Küchenbau AG Huebstrasse 3 3423 Ersigen

Kommission: Atelier G+S
Planung: L.220663_Rötimate 8_Küche EG_1.OG_Süd Typ 1
Datum: 09.04.2026
Ansicht: Grundriss / 1:20

Hersteller: BP_Moebel_DE_16_02
Programm: A78 Primo
Griff:
APL-Farbe: 321 Opalschwarz

Die Darstellungen dienen nur dem grafischen Überblick und sind nicht passgenau. Farben und Strukturverläufe können abweichen. Änderungen der Frontaufteilung sind herstellerbedingt vorbehalten.

KPS designstudio



© by Läng Schreinerei und Küchenbau AG Huebstrasse 3 3423 Ers

Kommission: Atelier G+S
Planung: L.220663_Rötimate 8_Küche EG_1.O
Datum: 09.04.2026
Ansicht: Perspektive /

Hersteller: BP_Moebel_DE_16_02
Programm: A78 Primo
Griff:
APL-Farbe: 321 Opalschwarz

Die Darstellungen dienen nur dem grafische
 Überblick und sind nicht passgenau.
 Farben und Strukturverläufe können
 abweichen. Änderungen der Frontaufteilung
 sind herstellerbedingt vorbehalten.

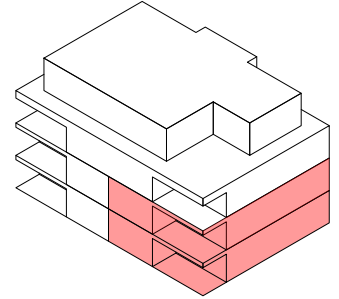
KPS designstudio

Neubau MFH Rötimate 8, 3422 Kirchberg

Maisonnette- Wohnung Süd

Erdgeschoss

BF innen total: 83.8m²



Neubau MFH Rötimate 8, 3422 Kirchberg

Maisonnette- Wohnung Süd

1. Obergeschoss
BF innen total: 78.2m²

