



À VENDRE

CH-3422 Kirchberg BE, Rötimate 8

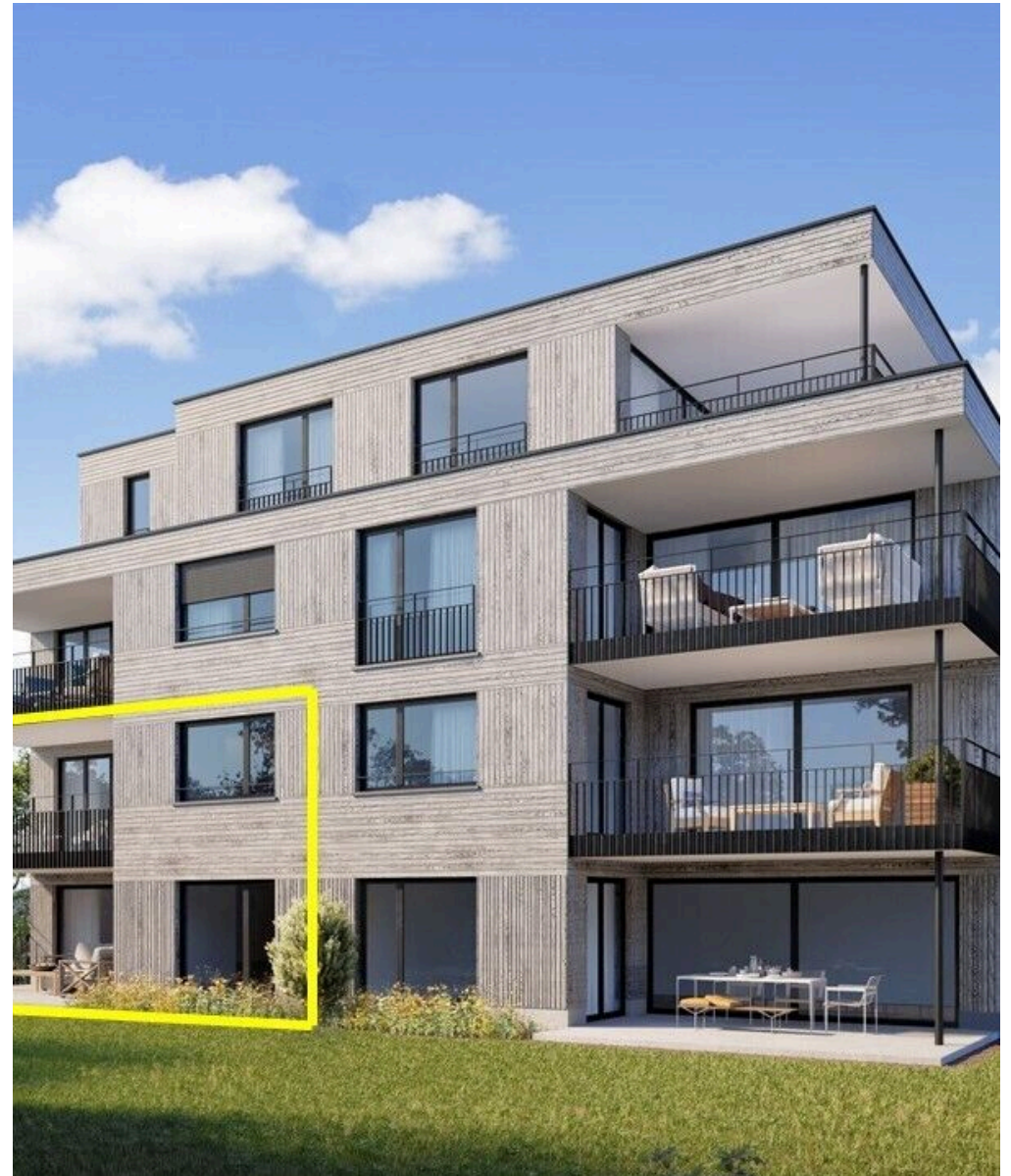
Maisonnette exclusive de 6,5 pièces avec 169 m² de surface habitable, Kirchberg
CHF 1'220'000.-



wymobilien.ch
Marcel Wyss




Table des matières

Descriptif	3
Plan de situation	4
Caractéristiques	5
Commodités	6
Images	7
Contact	17



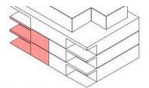
Descriptif

Plan de situation

			
Gare	998 m	11 min.	3 min.
Transports publics	428 m	4 min.	2 min.
Ecole primaire	872 m	9 min.	3 min.
Ecole secondaire	872 m	9 min.	3 min.
Commerces	602 m	6 min.	2 min.
Poste	760 m	8 min.	3 min.
Banque	709 m	7 min.	2 min.
Restaurants	564 m	6 min.	2 min.



maisonnette- wohnung nora
1. Obergeschoss
BF innen total: 80.8m²



Caractéristiques

Disponibilité	A convenir
Type	Duplex
Référence	6055917
Pièces	6.5
Chambres	4
Sanitaires	2
Nombre de WC	2
Situé au	Rez-de-chaussée
Année de construction	2026
Type de chauffage	Pompe à chaleur sol-eau
Installation chauffage	Sol

Eau chaude sanitaire	Pompe à chaleur sol-eau
Zone de construction	Dorfzone 3geschossig
Etat du bien	Nouveau
Standing	Luxueux
Surface habitable	~ 169 m²
Surface jardin	~ 24 m²
Surface terrasse	~ 20.5 m²
Surface balcon	~ 14.5 m²
Surface cave	~ 7.9 m²
Places de parc	Oui, optionnel

Prix de l'objet	CHF 1'220'000.-
Nombre de places de parc	
1x Intérieur (non incl.)	CHF 40'000.-
Prix total	CHF 1'260'000.-
Impôt communal	159 %

Commodités

Environnement

- > Village
- > Commerces
- > Rue commerçante
- > Banque
- > Poste
- > Restaurant(s)
- > Pharmacie
- > Gare
- > Arrêt de bus
- > Entrée/sortie autoroute
- > Enfants bienvenus
- > Aire de jeux
- > Crèche/garderie
- > Ecole maternelle
- > Ecole primaire
- > Ecole secondaire
- > Centre sportif
- > Piscine publique
- > Centre de tennis
- > Sentiers de randonnée
- > Piste cyclable
- > Terrain de football
- > Home médicalisé
- > Médecin

Extérieur

- > Balcon(s)
- > Terrasse(s)
- > Utilisation exclusive du jardin
- > Garage

Intérieur

- > Accès pour handicapés
- > Ascenseur
- > Garage
- > Cuisine ouverte
- > Cave
- > Armoires encastrées
- > Adoucisseur d'eau
- > Triple vitrage
- > Traversant

Equipement

- > Cuisine équipée
- > Plaques à induction
- > Four
- > Four à vapeur
- > Réfrigérateur
- > Lave-vaisselle
- > Lave-linge
- > Sèche-linge
- > Buanderie privée
- > Baignoire
- > Douche
- > Panneaux photovoltaïques
- > Fibre optique
- > Stores électriques
- > Borne voiture électrique
- > Interphone
- > Porte de garage électrique

Sol

- > Carrelage
- > Parquet

Etat

- > Neuf

Exposition

- > Sud
- > Ouest

Vue intérieure



Sie wählen den Innenausbau (dunkle Küche?)



helle Küche?

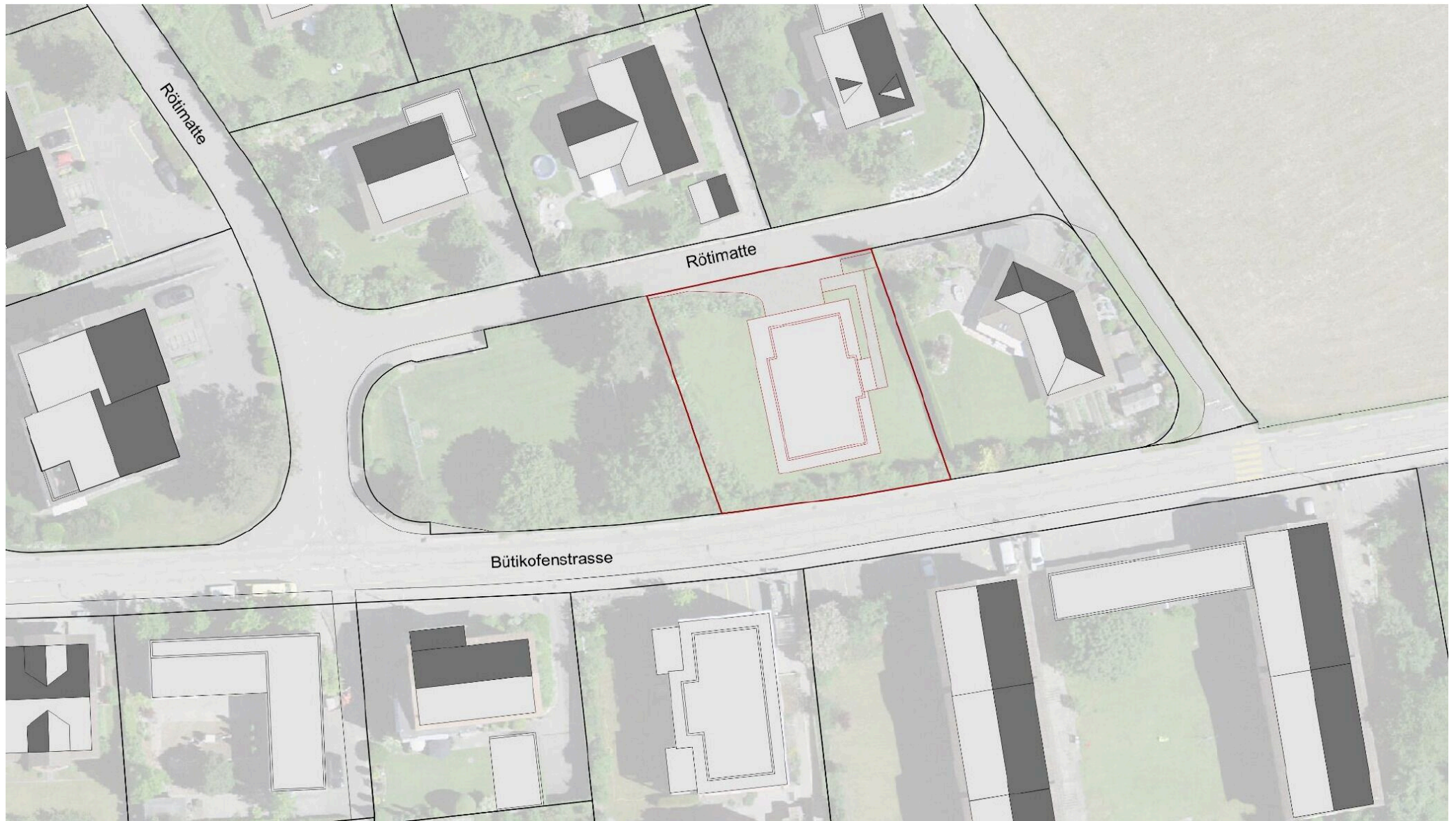
Vue extérieure



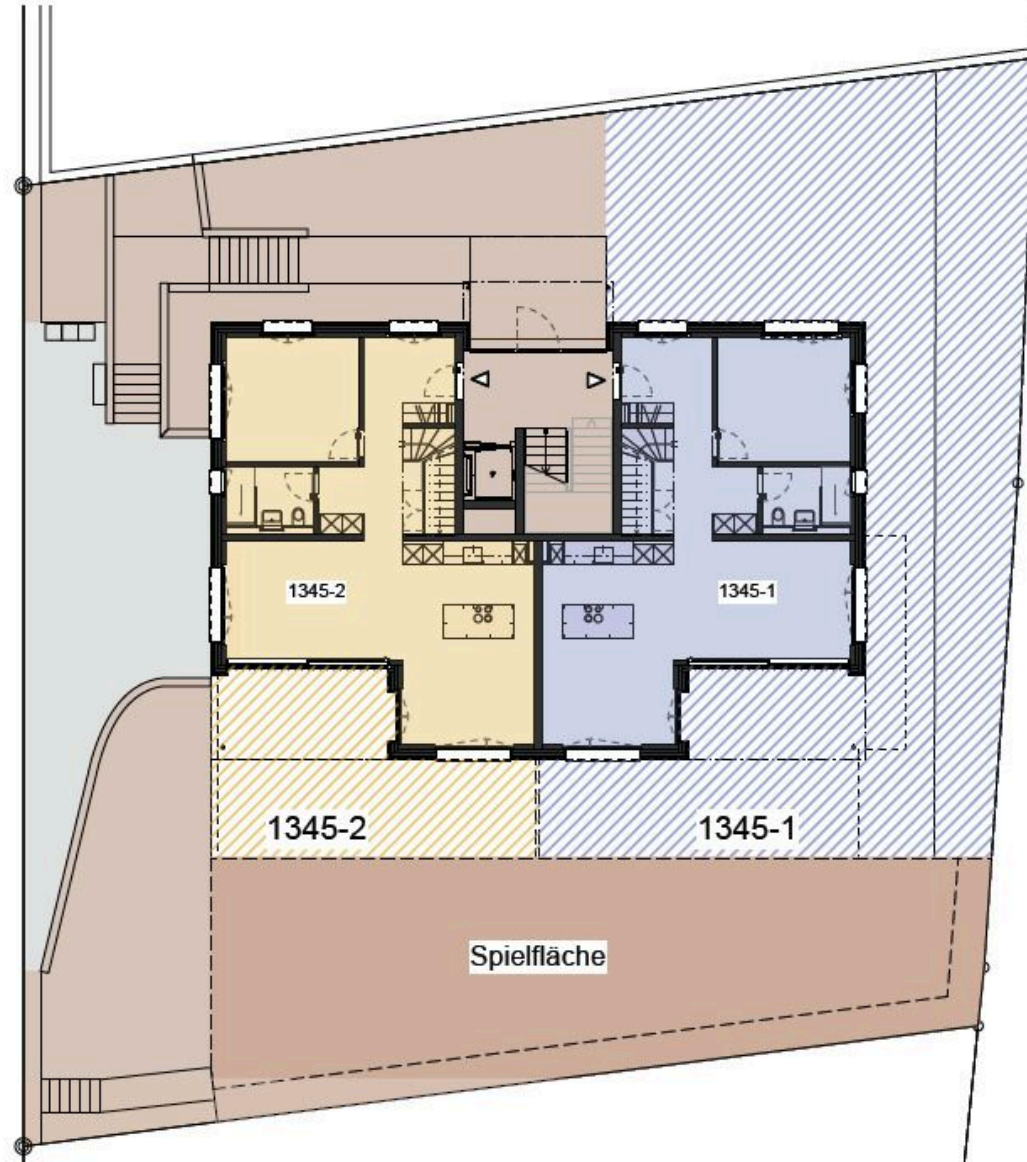
Baustelle März 26



Plan



Situation Rötimate



priv. Gartenbereich gelb schraffiert (1345-2)

Atelier G+S

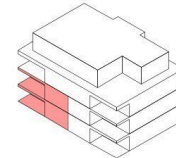
Grossenbacher+Salzmann
Architekten und Planer AG
Staldenstr. 5, Postfach 1007
3401 Burgdorf, Schweiz
Tel./Fax: 034 426 50 50 (55)
www.atelier-gs.ch
info@atelier-gs.ch

Neubau MFH Rötimate 8, 3422 Kirchberg

Maisonnette- Wohnung Nord

Erdgeschoss

BF innen total: 88.5m²



Erdgeschoss

Atelier G+S

Grossenbacher+Salzmann
Architekten und Planer AG
Staldenstr. 5, Postfach 1007
3401 Burgdorf, Schweiz
Tel./Fax: 034 426 50 50 (55)
www.atelier-gs.ch
info@atelier-gs.ch

Neubau MFH Rötimate 8, 3422 Kirchberg

Fassaden



Fassaden West Ost

Atelier G+S

Grossenbacher+Salzmann
Architekten und Planer AG
Staldenstr. 5, Postfach 1007
3401 Burgdorf, Schweiz
Tel./Fax: 034 426 50 50 (55)
www.atelier-gs.ch
info@atelier-gs.ch

Neubau MFH Rötimate 8, 3422 Kirchberg

Fassaden

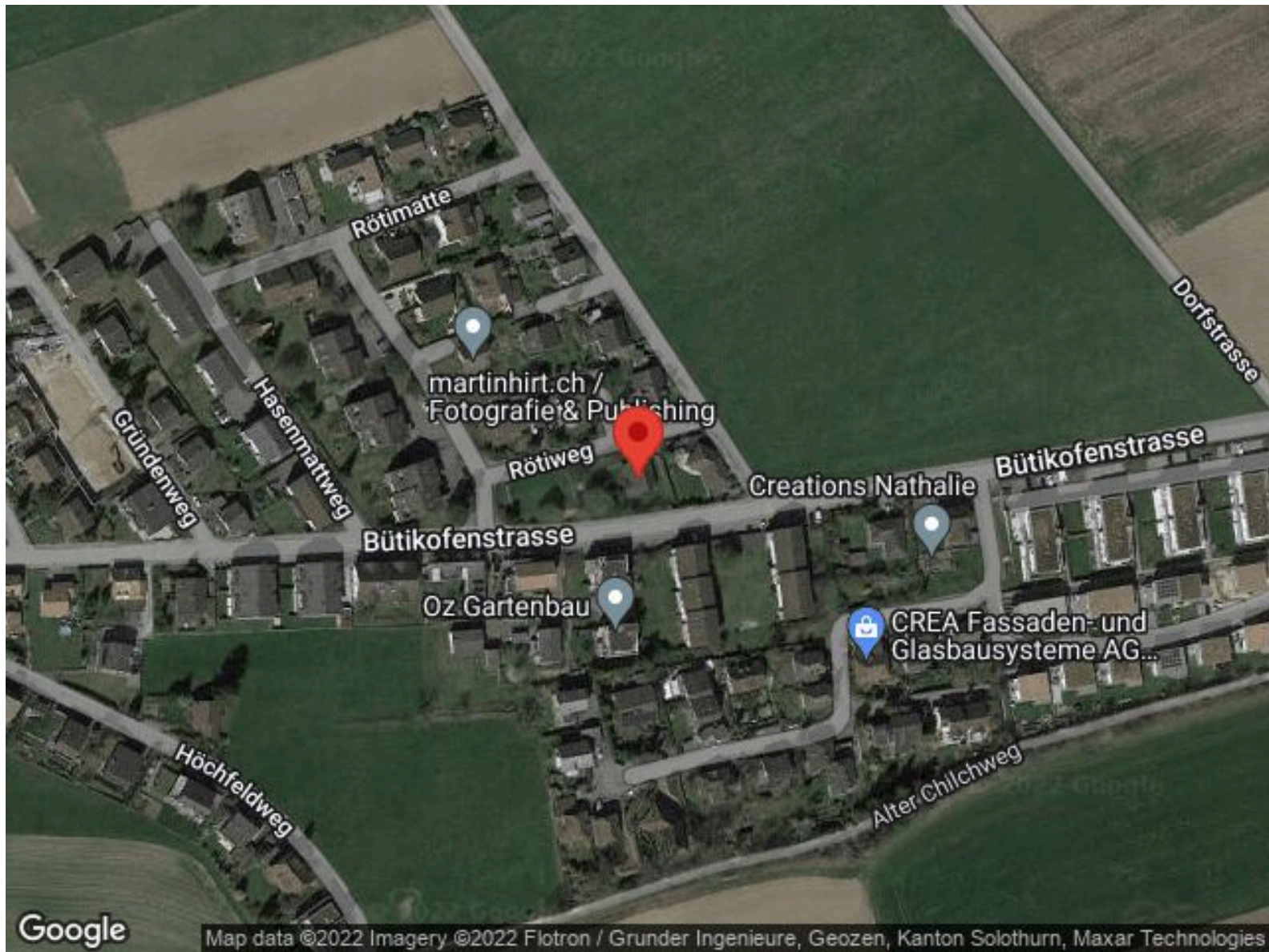


Südfassade



Nordfassade

Fassaden Nord Süd



Contact

Wymobilien, Marcel Wyss

Hauptstrasse 13
3422 Kirchberg / Langnau

Tél.: 034 511 20 25
info@wymobilien.ch
www.wymobilien.ch

Contact visite

Monsieur Marcel Wyss

info@wymobilien.ch
Tél.: 034 511 20 25
Mob.: 079 545 62 76



Notes



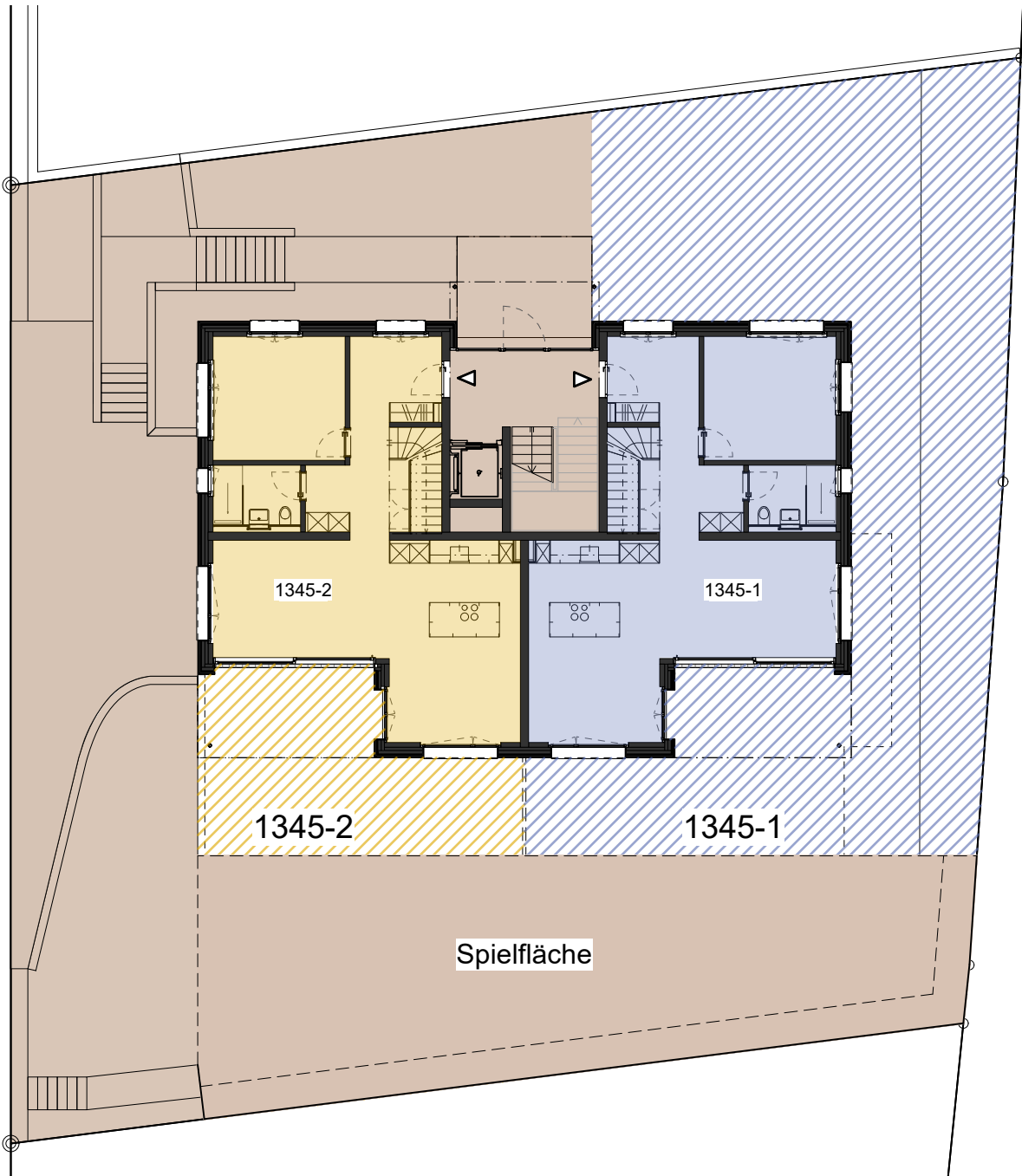
Stockwerkeigentum
Umgebung

Masstab: 1:200
Plannr.: STOWE 01
gezeichnet: fm
Datum: 22.01.2026

Emme Bau AG, Schmiedengasse 17, 3400 Burgdorf

A4

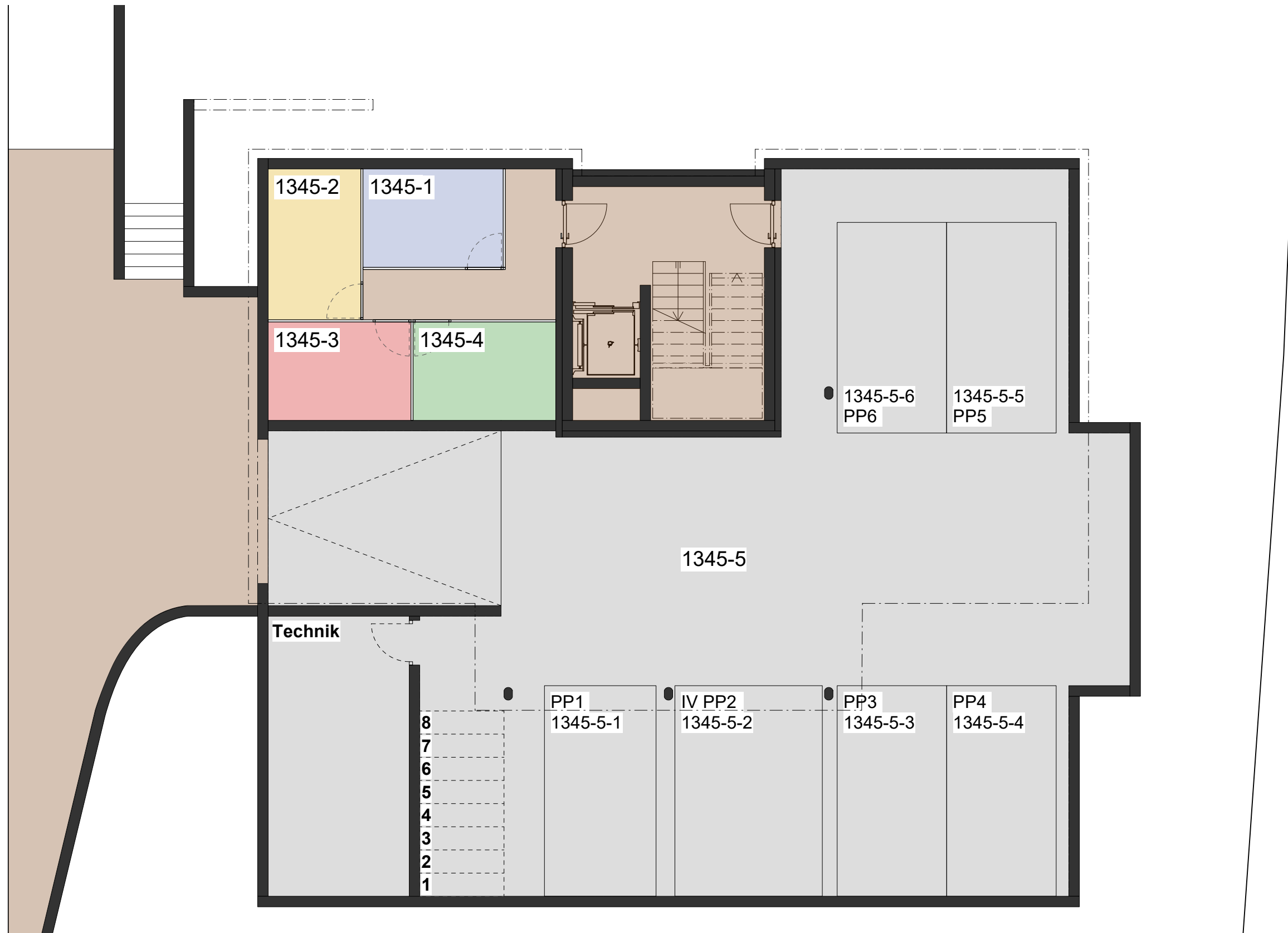
- | | | | |
|---|-------------------------|---|-----------------------|
|  | Raumzuteilung Wohnung |  | Raumzuteilung Wohnung |
|  | Raumzuteilung Wohnung |  | Raumzuteilung Wohnung |
|  | Raumzuteilung Wohnung |  | Raumzuteilung Wohnung |
|  | Raumzuteilung Wohnung |  | Raumzuteilung Wohnung |
|  | Allgemeiner Bereich |  | Dienstbarkeit |
|  | EH mit Überbauungsrecht | | |





- Raumzuteilung Wohnung
- Raumzuteilung Wohnung
- Raumzuteilung Wohnung
- Raumzuteilung Wohnung
- Allgemeiner Bereich
- EH mit Überbauungsrecht

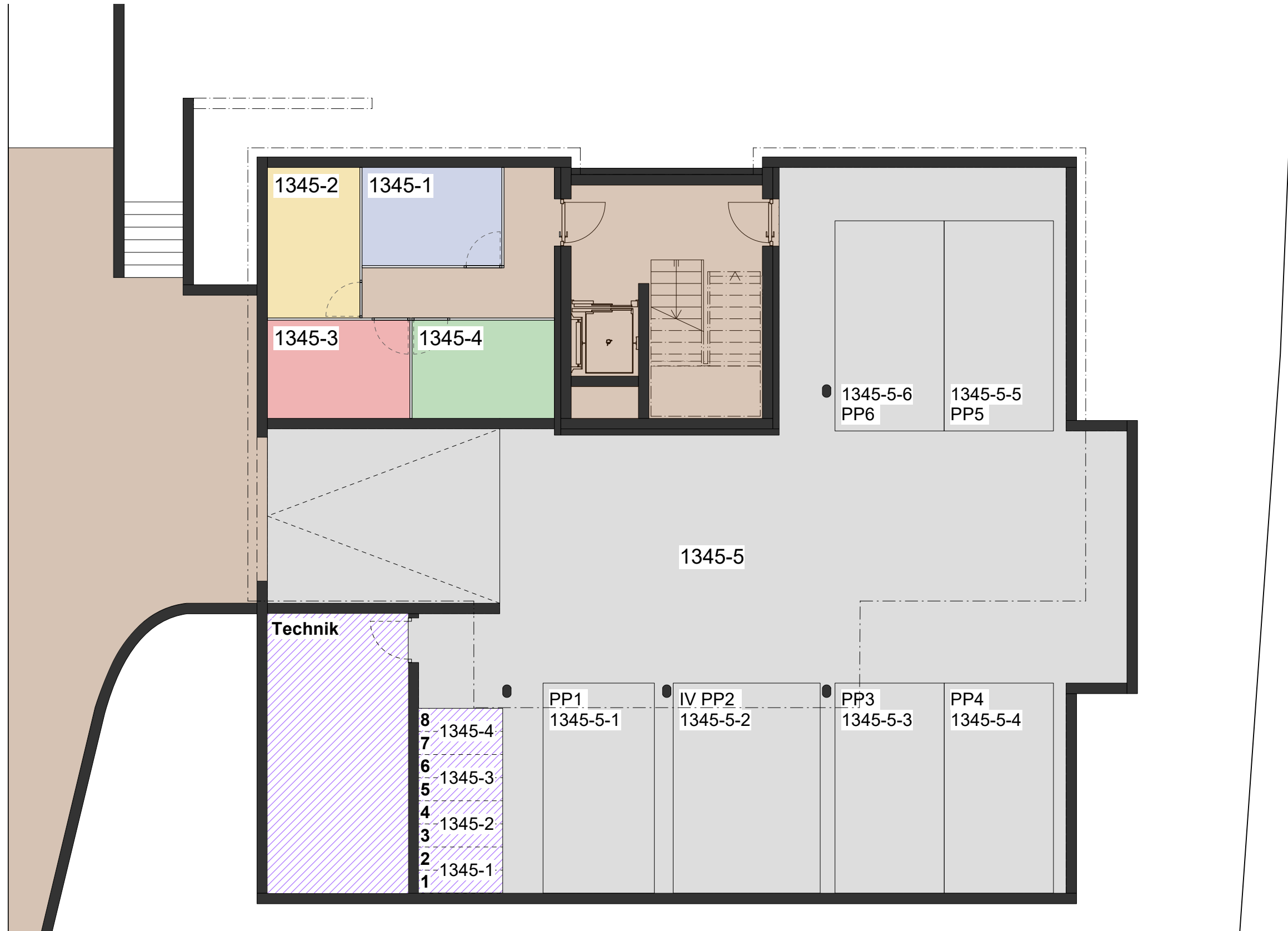
- Raumzuteilung Wohnung
- Raumzuteilung Wohnung
- Raumzuteilung Wohnung
- Raumzuteilung Wohnung
- Dienstbarkeit





- Raumzuteilung Wohnung
- Raumzuteilung Wohnung
- Raumzuteilung Wohnung
- Raumzuteilung Wohnung
- Allgemeiner Bereich
- EH mit Überbauungsrecht

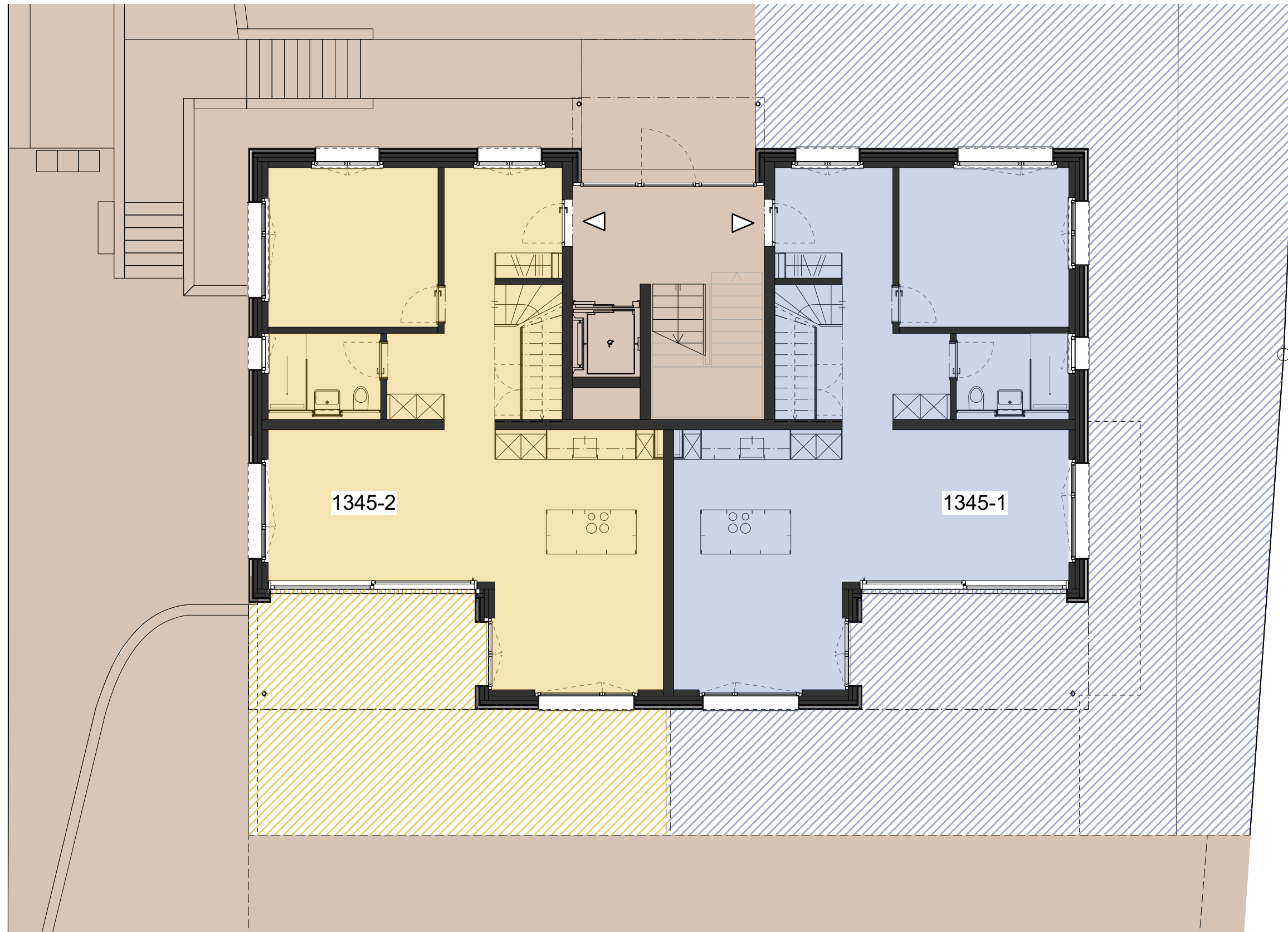
- Raumzuteilung Wohnung
- Raumzuteilung Wohnung
- Raumzuteilung Wohnung
- Raumzuteilung Wohnung
- Raumzuteilung Wohnung
- Dienstbarkeit





- Raumzuteilung Wohnung
- Raumzuteilung Wohnung
- Raumzuteilung Wohnung
- Raumzuteilung Wohnung
- Allgemeiner Bereich
- EH mit Überbauungsrecht

- Raumzuteilung Wohnung
- Raumzuteilung Wohnung
- Raumzuteilung Wohnung
- Raumzuteilung Wohnung
- Dienstbarkeit





- Raumzuteilung Wohnung
- Raumzuteilung Wohnung
- Raumzuteilung Wohnung
- Raumzuteilung Wohnung
- Allgemeiner Bereich
- EH mit Überbauungsrecht

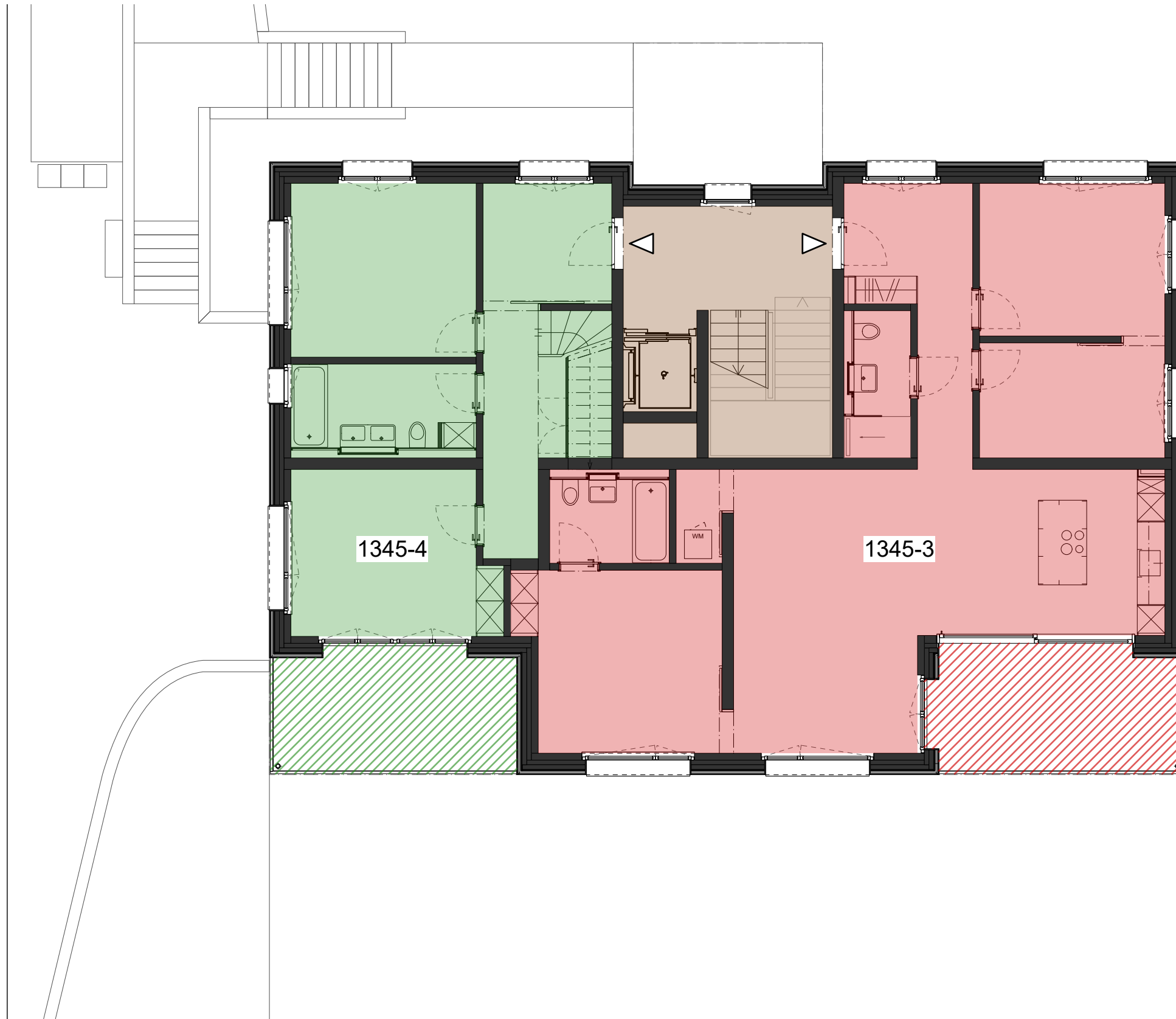
- Raumzuteilung Wohnung
- Raumzuteilung Wohnung
- Raumzuteilung Wohnung
- Raumzuteilung Wohnung
- Dienstbarkeit















- Raumzuteilung Wohnung
- Raumzuteilung Wohnung
- Raumzuteilung Wohnung
- Raumzuteilung Wohnung
- Allgemeiner Bereich
- EH mit Überbauungsrecht

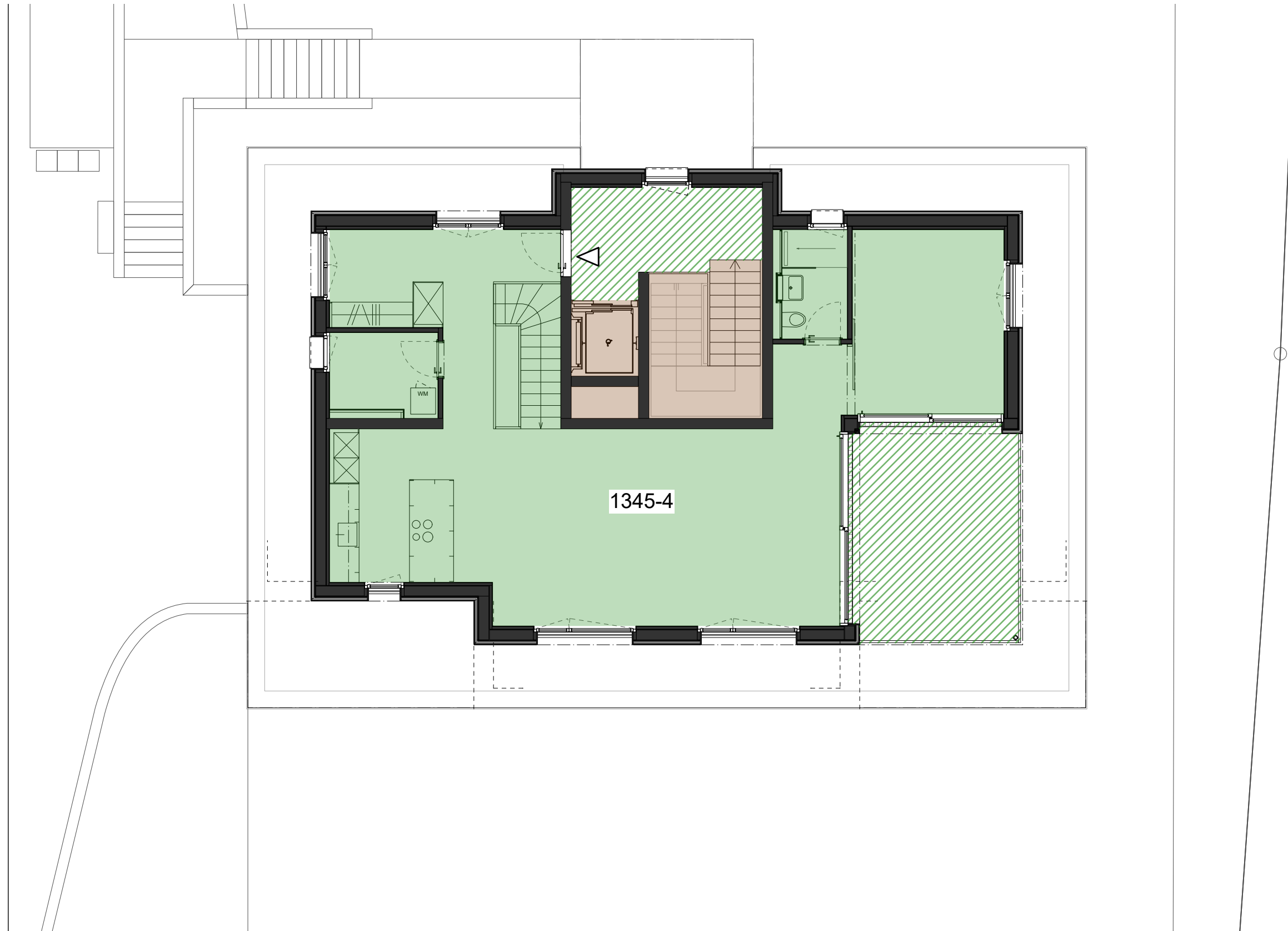
- Raumzuteilung Wohnung
- Raumzuteilung Wohnung
- Raumzuteilung Wohnung
- Raumzuteilung Wohnung
- Dienstbarkeit

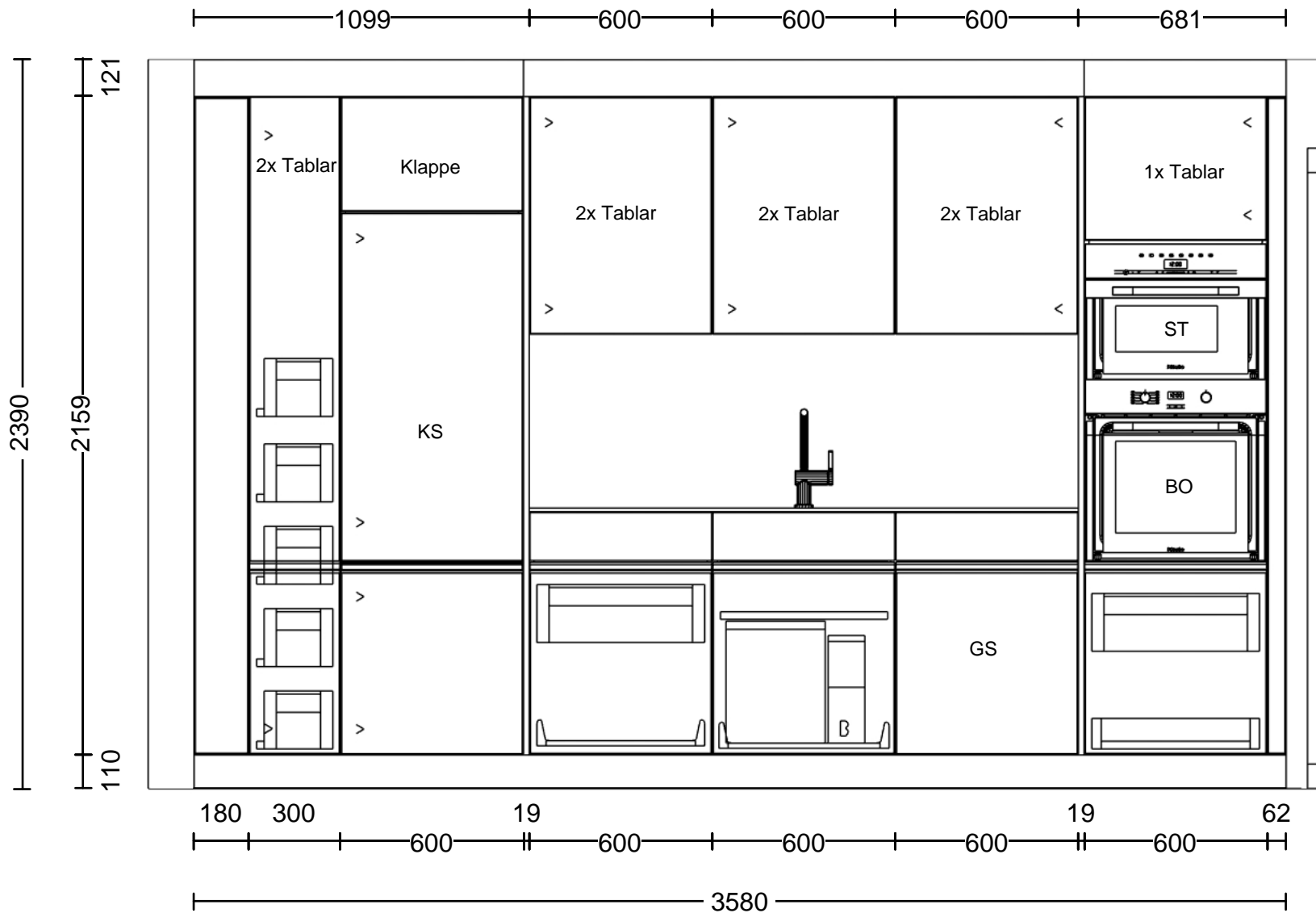




-  Raumzuteilung Wohnung
-  Raumzuteilung Wohnung
-  Raumzuteilung Wohnung
-  Raumzuteilung Wohnung
-  Allgemeiner Bereich
-  EH mit Überbauungsrecht

-  Raumzuteilung Wohnung
-  Raumzuteilung Wohnung
-  Raumzuteilung Wohnung
-  Raumzuteilung Wohnung
-  Dienstbarkeit





© by Läng Schreinerei und Küchenbau AG Huebstrasse 3 3423 Ers

Kommission: Atelier G+S

Planung: L.220663_Rötimate 8_Küche 2.OG Ty

Datum: 09.04.2026

Ansicht: Wandansicht / 1:20

Hersteller: BP_Moebel_DE_16_02

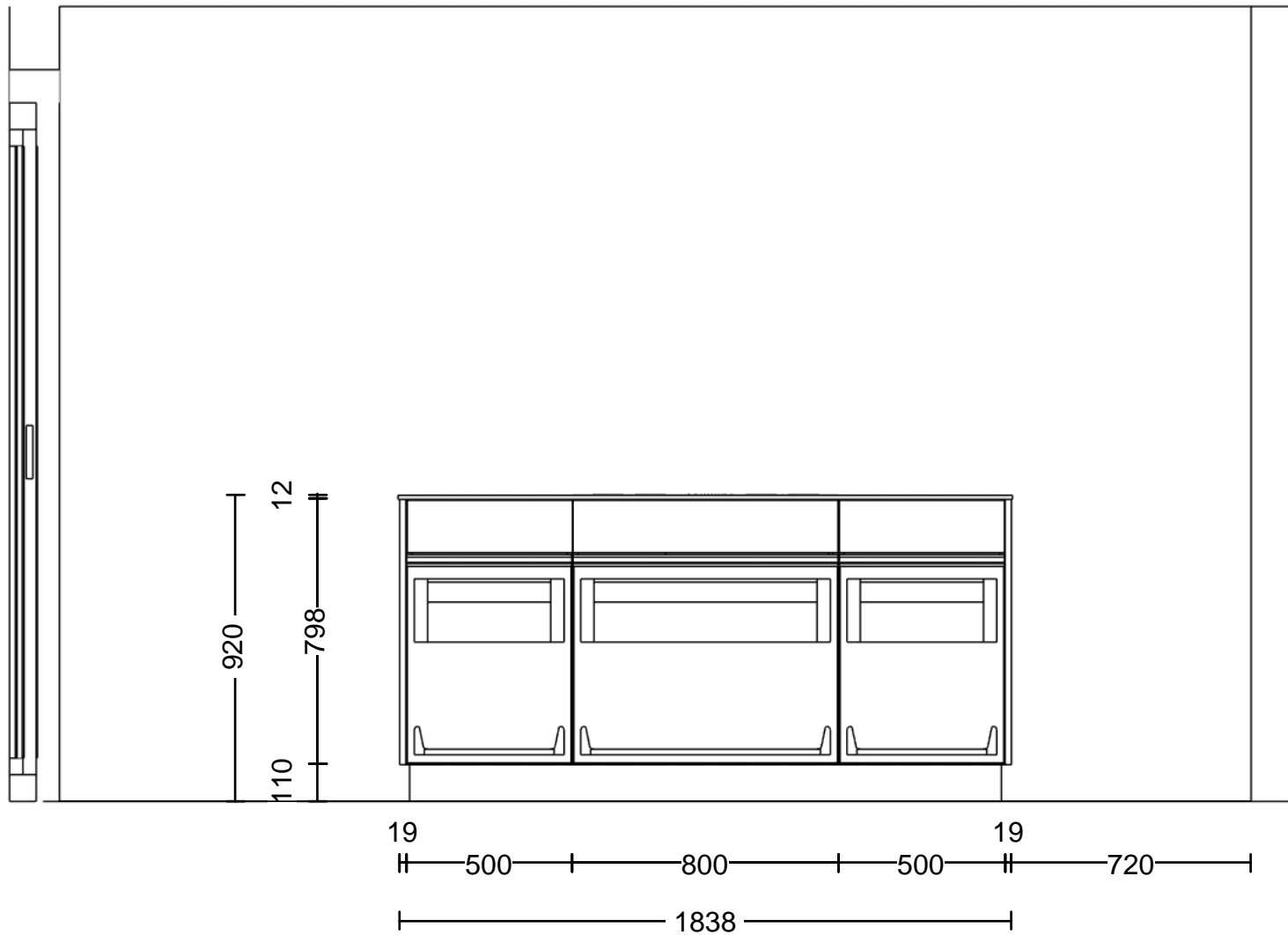
Programm: A78 Primo

Griff:

APL-Farbe: 321 Opalschwarz

Die Darstellungen dienen nur dem grafischen Überblick und sind nicht passgenau. Farben und Strukturverläufe können abweichen. Änderungen der Frontaufteilung sind herstellerbedingt vorbehalten.

KPS designstudio



© by Läng Schreinerei und Küchenbau AG Huebstrasse 3 3423 Ers

Kommission: Atelier G+S

Planung: L.220663_Rötimate 8_Küche 2.OG Ty

Datum: 09.04.2026

Ansicht: Wandansicht / 1:20

Hersteller: BP_Moebel_DE_16_02

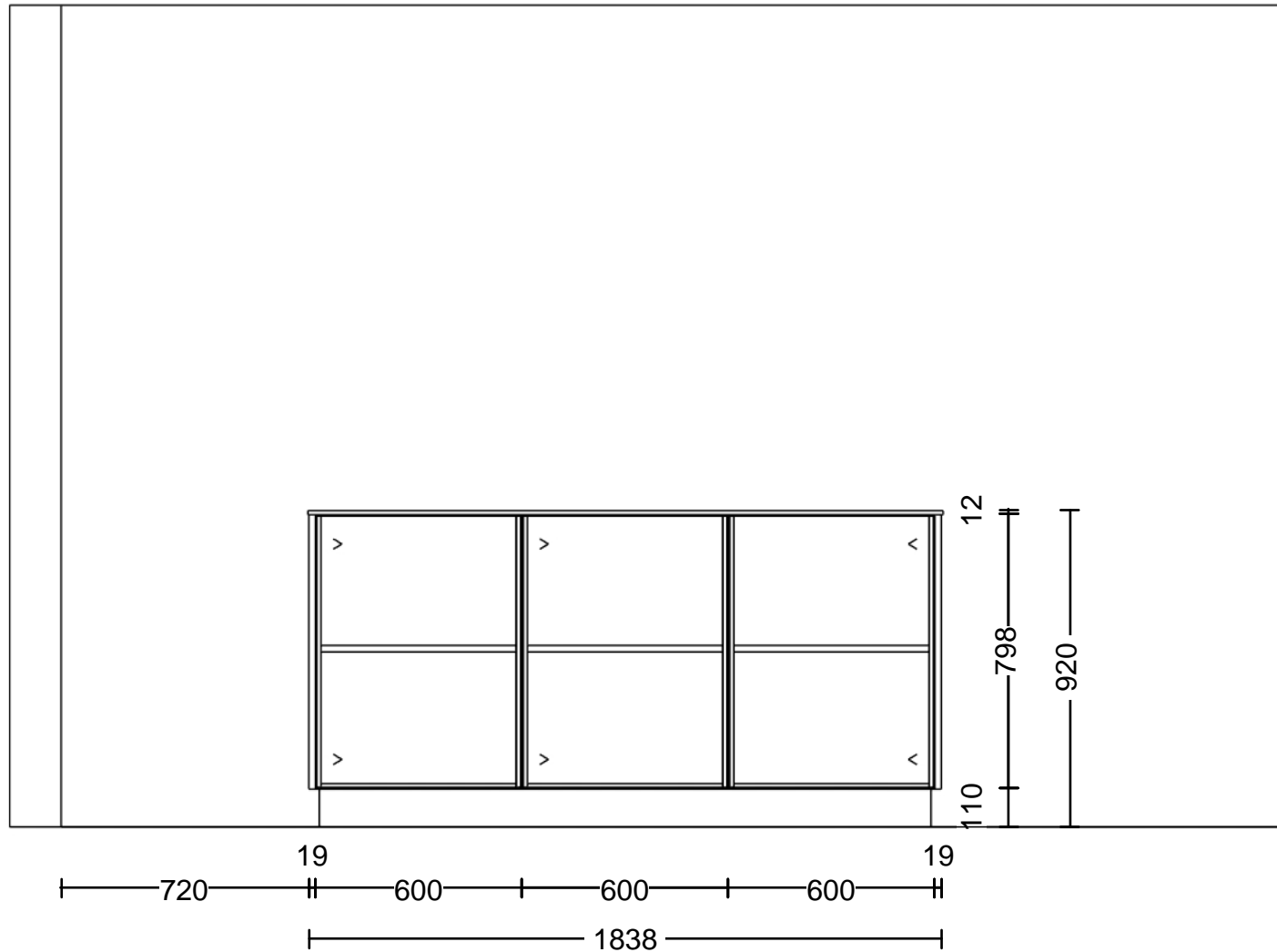
Programm: A78 Primo

Griff:

APL-Farbe: 321 Opalschwarz

Die Darstellungen dienen nur dem grafischen Überblick und sind nicht passgenau. Farben und Strukturverläufe können abweichen. Änderungen der Frontaufteilung sind herstellerbedingt vorbehalten.

KPS designstudio



© by Läng Schreinerei und Küchenbau AG Huebstrasse 3 3423 Ers

Kommission: Atelier G+S

Planung: L.220663_Rötimate 8_Küche 2.OG Ty

Datum: 09.04.2026

Ansicht: Wandansicht / 1:20

Hersteller: BP_Moebel_DE_16_02

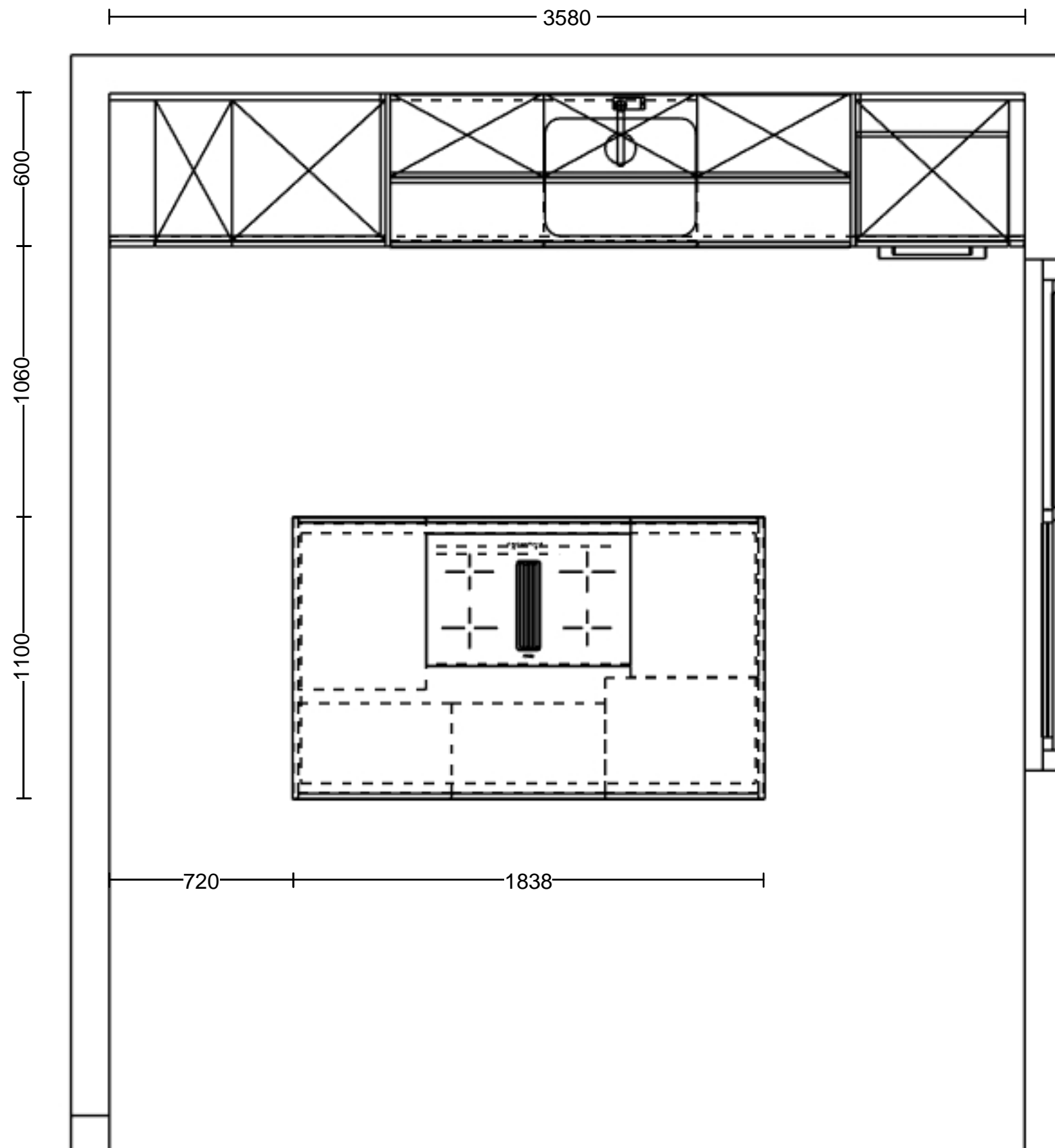
Programm: A78 Primo

Griff:

APL-Farbe: 321 Opalschwarz

Die Darstellungen dienen nur dem grafischen Überblick und sind nicht passgenau. Farben und Strukturverläufe können abweichen. Änderungen der Frontaufteilung sind herstellerbedingt vorbehalten.

KPS designstudio





© by Läng Schreinerei und Küchenbau AG Huebstrasse 3 3423 Ers

Kommission: Atelier G+S
Planung: L.220663_Rötimate 8_Küche 2.OG Ty
Datum: 09.04.2026
Ansicht: Perspektive /

Hersteller: BP_Moebel_DE_16_02
Programm: A78 Primo
Griff:
APL-Farbe: 321 Opalschwarz

Die Darstellungen dienen nur dem grafische
 Überblick und sind nicht passgenau.
 Farben und Strukturverläufe können
 abweichen. Änderungen der Frontaufteilung
 sind herstellerbedingt vorbehalten.

KPS designstudio

Kücheneinrichtungen

Objekt: Neubau Rötimate 8, Kirchberg

Fronten	Spanplatte werkbelegt Supermatt Farbe gemäss Auswahl Kollektion
Abdeckung	Keramik 12 mm, z.B. Neolith Basalt Black Becken von unten eingebaut, ohne Tropfteil, Glaskeramik flächenbündig
Innen	Spanplatte beschichtet weiss, Möbel ringsum 1 mm Dickkante mit PUR Klebstoff geklebt
Sockel	Spanplatte P3 Kunstharz belegt, Farbe gemäss Auswahl, Sockelhöhe 100 mm
Schubladen	Metallzargen Blum Tandembox Antaro weiss, mit Boden aus Spanplatte beschichtet, als Vollauszüge mit Blumotion Schubladeneinzugsdämpfung
Beschläge	Topfbänder verdeckt 110° öffnend, mit integrierter Schliess- automatik und Dämpfung Griffleistenprofil edelstahlfarbig eloxiert Müllex X-Line Abfallsystem X60 L5 Basic 1 Besteckeinsatz 60er Element 1 Flaschenkreuz an Schubladentrückwand montiert 3 Gummieinlagen in Pfannenschublade und Flaschenmöbel LED-Linearleuchte, warmweiss 3000 Kelvin, inkl. Vorschalt- gerät flächenbündig in Untersicht eingebaut
Möbel	Einteilung gemäss Küchenplänen vom 8. April 2026
Küchenrückwand	Glas ESG, Rückseite Standardfarbe, 1 Steckdosenausschnitt
Küchengeräte Miele / Liebherr	Induktionskochfeld mit integriertem Wrasenabzug KMDA 7272-1 FL Silence mit Umluft Aktivkohlenfilter Kühlschrank ICBC 5122 plus BioFresh Backofen H 2861-60 B Edelstahl Dampfgarer DG 7440 Edelstahl Geschirrspüler vollintegriert G 25856-60 Vi XXL
Abwaschbecken	Suter Vantis V 55 U mit Siebkorbstopfen
Wasserarmatur	Laufen Twin Edelstahl, Schwenkauslauf