



À VENDRE

CH-3422 Kirchberg BE, Beundenweg 36a

EFHKiBeunden

CHF 995'000.-



wymobilien.ch
Marcel Wyss

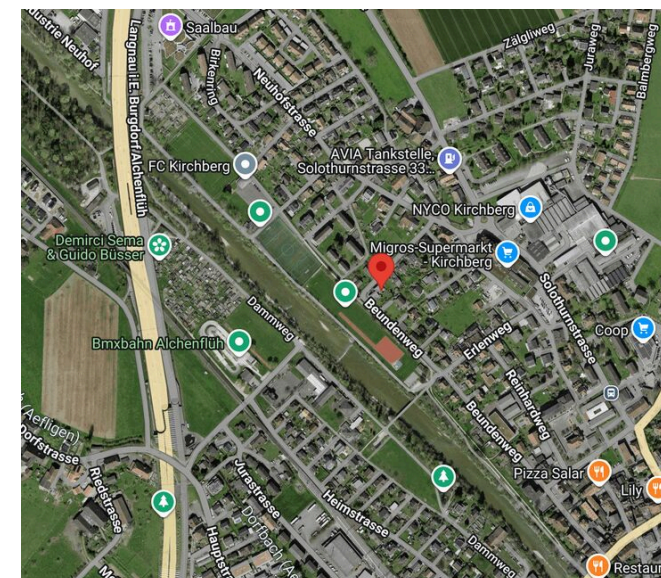
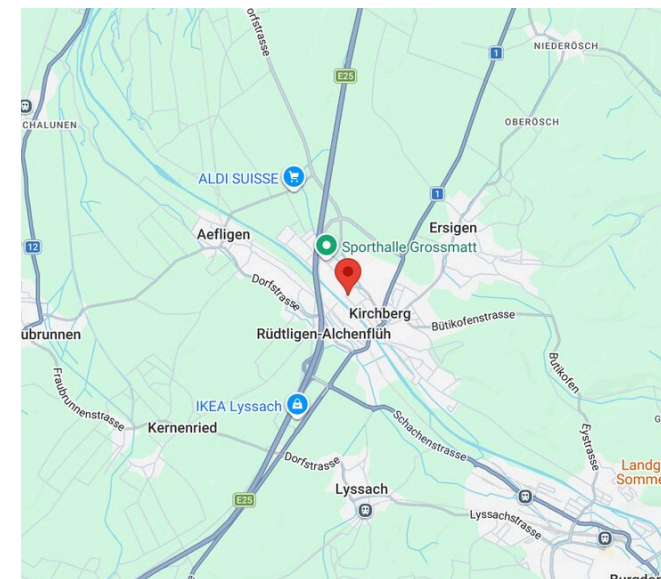
Table des matières

Plan de situation	3
Caractéristiques	4
Commodités	5
Images	6
Contact	24



Plan de situation

			
Gare	634 m	7 min.	3 min.
Transports publics	208 m	3 min.	-
Jardin d'enfants	207 m	3 min.	-
Ecole primaire	336 m	4 min.	-
Ecole secondaire	394 m	4 min.	-
Commerces	204 m	3 min.	-
Poste	646 m	7 min.	2 min.
Banque	545 m	6 min.	2 min.
Restaurants	316 m	4 min.	-



Caractéristiques

Disponibilité	A convenir	Type de chauffage	Mazout
Type	Maison double	Installation chauffage	Radiateur
Référence	EFHKiBeunden	Eau chaude sanitaire	Mazout
Pièces	5.5	Zone de construction	W2
Chambres	3	Etat du bien	Bon
Sanitaire	1	Surface habitable	~ 160 m²
Nombre de WC	2	Surface terrain	~ 608 m²
Année de construction	1974	Volume	~ 752 m³
Nombre d'étage(s) total	2	Places de parc	Oui, obligatoire
Sous-sol	1		

Prix de l'objet	CHF 995'000.-
Nombre de places de parc	
3x Extérieur (incl.)	
Impôt communal	159 %

Commodités

Environnement

- > Village
- > Verdoyant
- > Quartier résidentiel
- > Commerces
- > Rue commerçante
- > Banque
- > Poste
- > Restaurant(s)
- > Pharmacie
- > Gare
- > Arrêt de bus
- > Entrée/sortie autoroute
- > Enfants bienvenus
- > Aire de jeux
- > Crèche/garderie
- > Ecole maternelle
- > Ecole primaire
- > Ecole secondaire
- > Centre sportif
- > Piscine publique
- > Centre de tennis
- > Sentiers de randonnée
- > Piste cyclable
- > Terrain de football
- > Salle de spectacle
- > Home médicalisé
- > Médecin

Extérieur

- > Terrasse(s)
- > Jardin
- > Utilisation exclusive du jardin
- > Banc de jardin
- > Silencieux/tranquille
- > Verdure
- > Réduit
- > Parking
- > Construit sur un terrain plat
- > Isolation du toit

Intérieur

- > Sans ascenseur
- > Place(s) de parc visiteur(s)
- > Cuisine habitable
- > Cave

- > Grenier
- > Atelier
- > Armoires encastrées
- > Adoucisseur d'eau
- > Moustiquaire
- > Cheminée
- > Double vitrage
- > Lumineux
- > Puit de lumière

Equipement

- > Cuisinière
- > Four
- > Réfrigérateur
- > Lave-vaisselle
- > Lave-linge
- > Dévaloir à linge
- > Douche
- > Baignoire

Sol

- > Carrelage
- > Moquette

Etat

- > Reprise en l'état

Exposition

- > Sud
- > Est

Vue

- > Rivière
- > Forêt

Vue extérieure



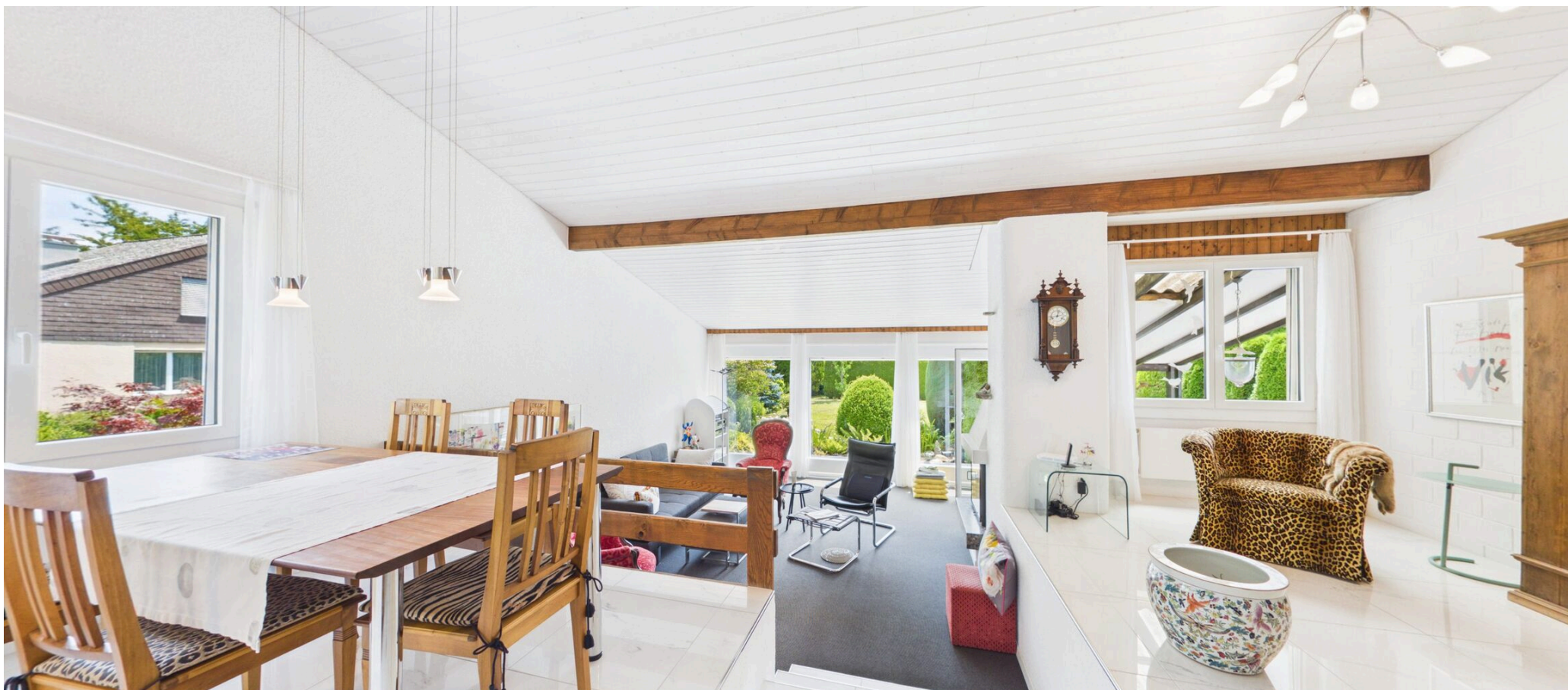


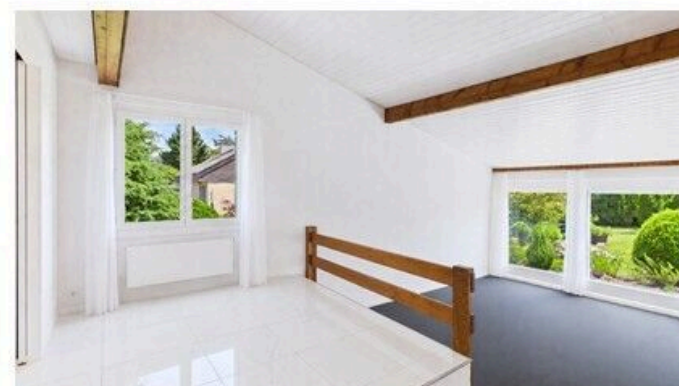
Vue intérieure



Ess-/Wohnbereich







Beispiel unmöbliert



Die gedeckte Terrasse



Küche



Zimmer EG



Zimmer EG



Bad mit Badewanne und Dusche





Zimmer UG mit Aussenzugang (früher Atelier)



Zimmer UG



WC UG, Anschluss für Dusche vorhanden

Plan



Grundriss der 2 Geschosse

Vue extérieure



Zufahrt



Willkommen im Gartenparadies

Contact

Wymobilien, Marcel Wyss

Hauptstrasse 13
3422 Kirchberg / Langnau

Tél.: 034 511 20 25
info@wymobilien.ch
www.wymobilien.ch

Contact visite

Monsieur Marcel Wyss

info@wymobilien.ch
Tél.: 034 511 20 25
Mob.: 079 545 62 76



Notes
