



À VENDRE

CH-3309 Kernenried, Fliederweg 5

KernenriedEFH

CHF 685'000.-



**wymobilien.ch**  
Marcel Wyss

# Table des matières

Caractéristiques	3
Commodités	4
Images	5
Contact	31



# Caractéristiques

Disponibilité	<b>Immédiatement</b>	Eau chaude sanitaire	<b>A distance</b>
Type	<b>Maison individuelle</b>	Zone de construction	<b>Mischzone</b>
Référence	<b>KernenriedEFH</b>	Etat du bien	<b>À rénover</b>
Pièces	<b>6</b>	Standing	<b>Standard</b>
Chambres	<b>3</b>	Surface habitable	<b>~ 98 m<sup>2</sup></b>
Sanitaire	<b>1</b>	Surface terrain	<b>~ 606 m<sup>2</sup></b>
Année de construction	<b>1952</b>	Surface utile	<b>~ 126 m<sup>2</sup></b>
Type de chauffage	<b>A distance</b>	Volume	<b>~ 720 m<sup>3</sup></b>
Installation chauffage	<b>Radiateur</b>	Places de parc	<b>Oui, obligatoire</b>

Prix de l'objet	<b>CHF 685'000.-</b>
<b>Nombre de places de parc</b>	
1x Intérieur (incl.)	
2x Extérieur (incl.)	
Impôt communal	<b>150 %</b>
Valeur fiscale	<b>CHF 288'900.-</b>

# Commodités

## Environnement

- > Village
- > Verdoyant
- > Quartier résidentiel
- > Commerces
- > Rue commerçante
- > Banque

## Extérieur

- > Terrasse(s)
- > Jardin
- > Utilisation exclusive du jardin
- > Verdure

- > Poste
- > Restaurant(s)
- > Arrêt de bus
- > Ecole maternelle
- > Ecole primaire

- > Clôture
- > Réduit
- > Place(s) de parc visiteur(s)
- > Construit sur un terrain plat

## Intérieur

- > Sans ascenseur
- > Box
- > Cuisine habitable
- > Cave

## Equipement

- > Lave-linge
- > Douche

## Sol

- > Carrelage
- > Parquet

## Etat

- > A transformer

- > Grenier
- > Réduit
- > Armoires encastrées

- > Baignoire
- > Connexion Internet

- > Pierre

# Vue extérieure



Terrasse



Links die gedeckte Terrasse

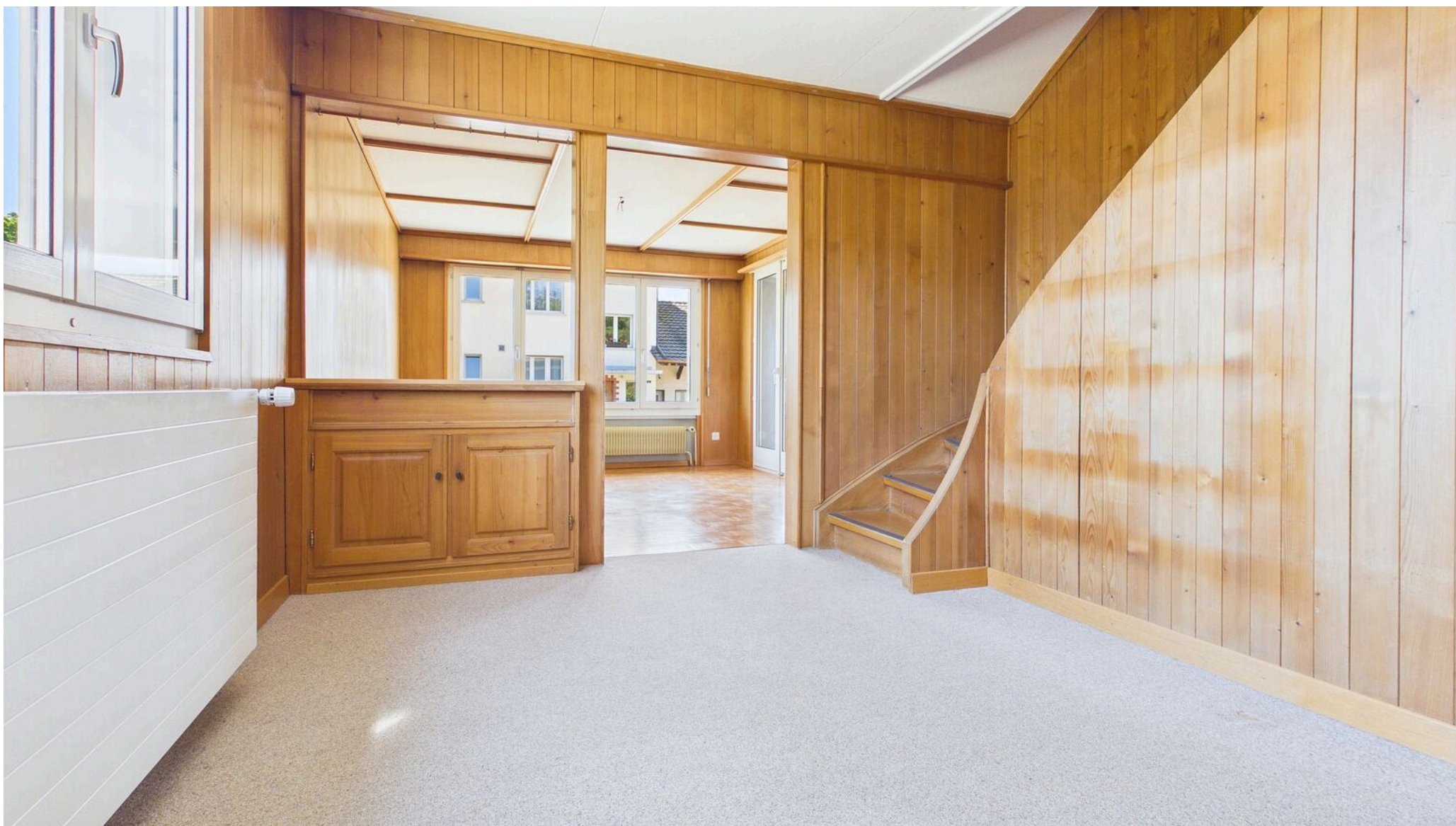
# Vue intérieure



Blick vom Essbereich ins Wohnzimmer



Essbereich



Essbereich mit Aufgang ins DG

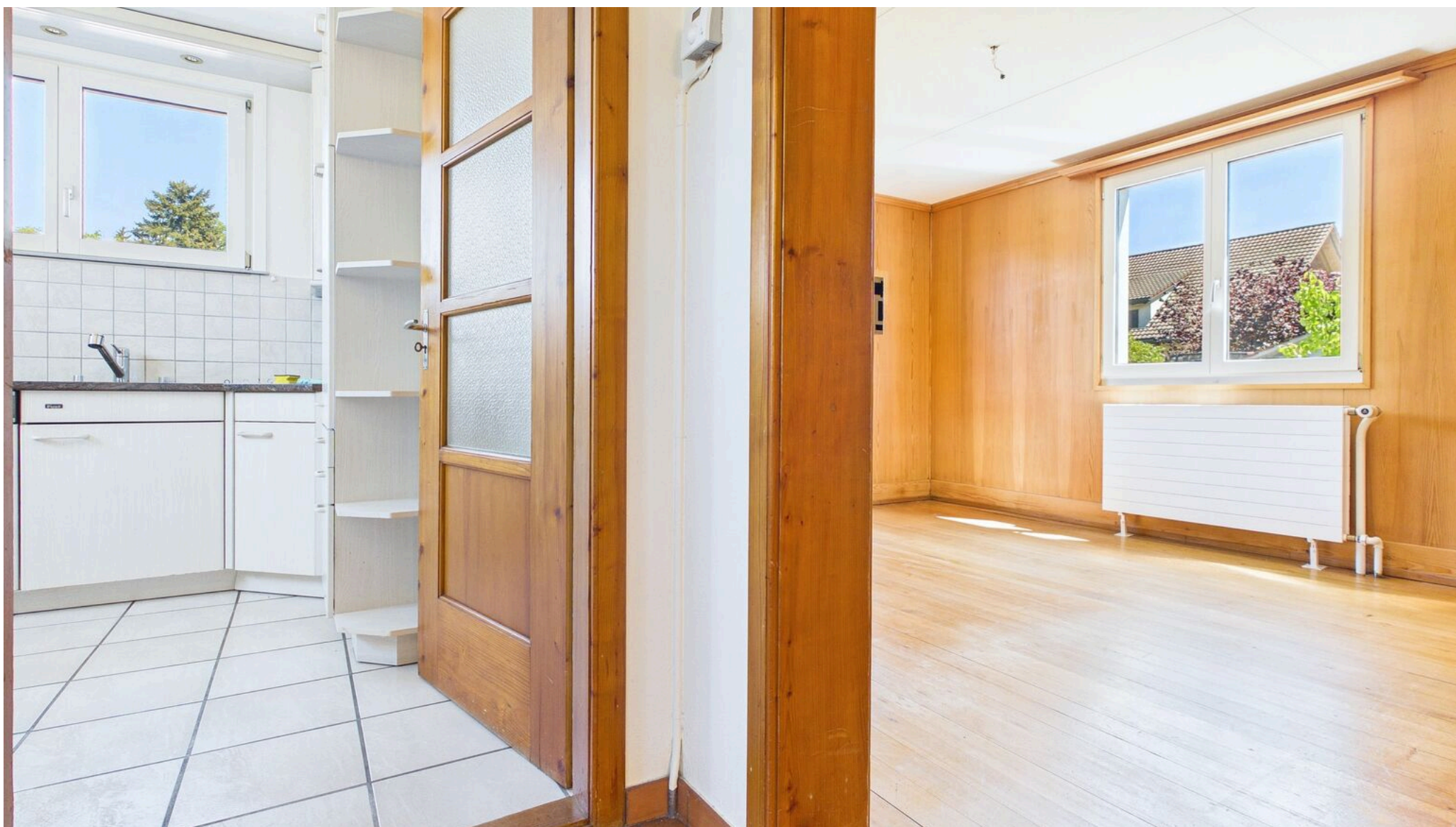




Küche



Küche



Blick vom Korridor in die Küche und Zimmer



Zimmer EG



Zimmer EG



Bad/WC EG



Eingang / Windfang unbeheizt



Zimmer DG



Zimmer DG



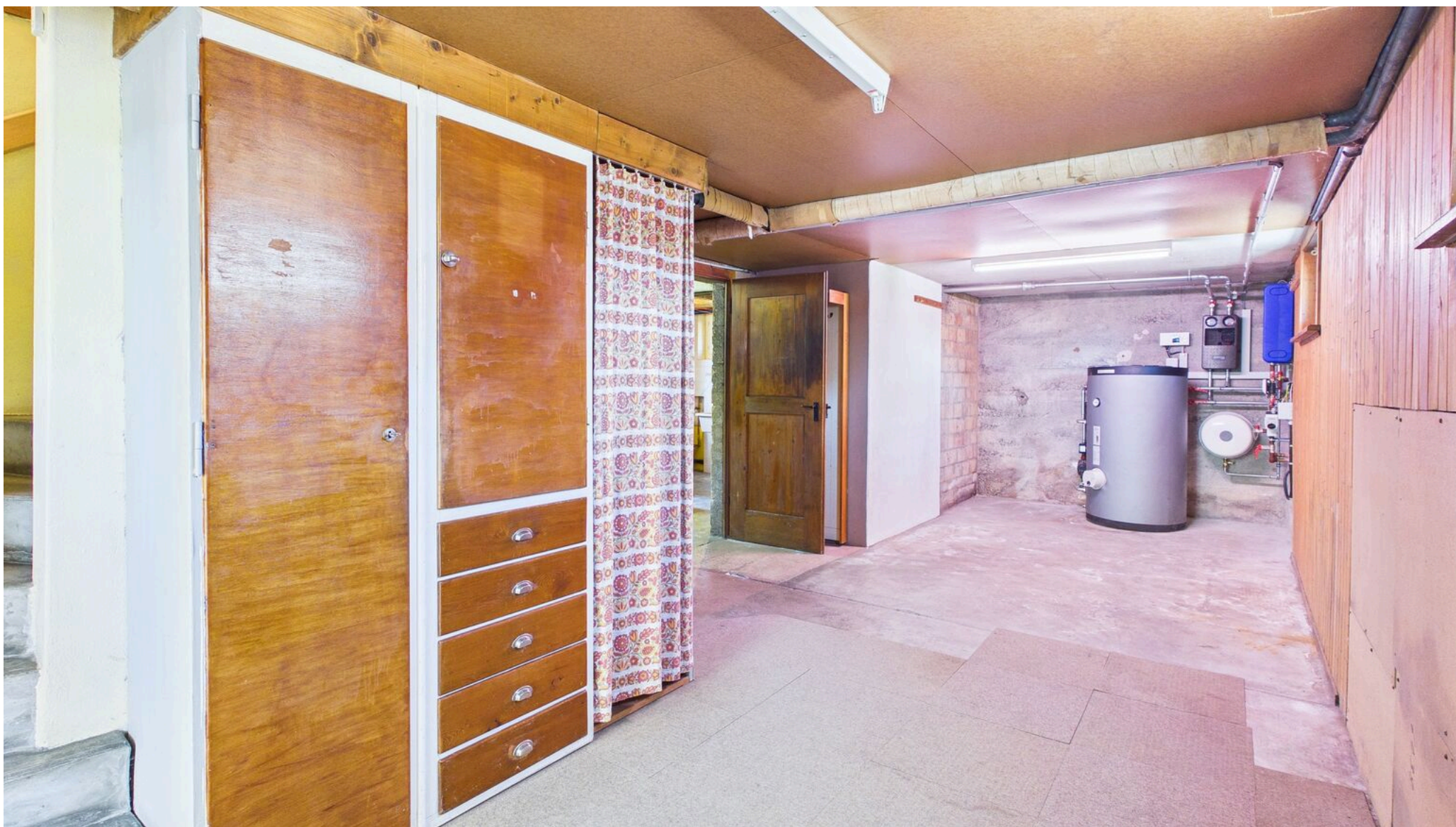
Zimmer UG



Waschküche/Dusche



Keller



Kellervorplatz / Boiler



Garage



Schopf

# Vue extérieure



Garten



Zufahrt

# Plan



Parzelle Nr. 3 mit 606m<sup>2</sup>



# Vue extérieure



Herzlich Willkommen in Kernenried!

# Contact

## Wymobilien, Marcel Wyss

Hauptstrasse 13  
3422 Kirchberg / Langnau

Tél.: 034 511 20 25  
info@wymobilien.ch  
www.wymobilien.ch

## Contact visite

### Monsieur Marcel Wyss

info@wymobilien.ch  
Tél.: 034 511 20 25  
Mob.: 079 545 62 76



# Notes

---

---

---

---

---

---

---

---