

À VENDRE

CH-3422 Kirchberg BE, Fliederweg 16

1090



wymobilien.ch  
Marcel Wyss

# Table des matières

|                    |    |
|--------------------|----|
| Caractéristiques   | 3  |
| Commodités         | 4  |
| Images             | 5  |
| Tableau des objets | 19 |
| Contact            | 20 |



# Caractéristiques

|               |                   |                       |             |
|---------------|-------------------|-----------------------|-------------|
| Disponibilité | <b>A convenir</b> | Année de construction | <b>2026</b> |
| Type          | <b>Projets</b>    | Zone de construction  | <b>W2</b>   |
| Référence     | <b>1090</b>       |                       |             |

# Commodités

## Environnement

- > Village
- > Verdoyant
- > Quartier résidentiel
- > Commerces
- > Rue commerçante
- > Banque
- > Poste
- > Restaurant(s)
- > Pharmacie
- > Gare
- > Raccordement ferroviaire
- > Arrêt de bus
- > Entrée/sortie autoroute
- > Enfants bienvenus
- > Aire de jeux
- > Crèche/garderie
- > Ecole maternelle
- > Ecole primaire
- > Ecole secondaire
- > Piscine publique
- > Centre sportif
- > Centre de tennis
- > Sentiers de randonnée
- > Piste cyclable
- > Médecin
- > Home médicalisé

## Extérieur

- > Balcon(s)
- > Terrasse(s)
- > Utilisation exclusive du jardin
- > Banc de jardin
- > Silencieux/tranquille
- > Construit sur un terrain plat

## Intérieur

- > Ascenseur
- > Garage
- > Cuisine ouverte
- > Cave
- > Armoires encastrées
- > Adoucisseur d'eau
- > Triple vitrage

## Equipement

- > Cuisine équipée
- > Cuisine avec îlot
- > Plaques à induction
- > Four
- > Four à vapeur
- > Réfrigérateur
- > Lave-vaisselle
- > Lave-linge
- > Sèche-linge
- > Buanderie privée
- > Douche
- > Baignoire
- > Panneaux photovoltaïques
- > Fibre optique
- > Stores électriques
- > Interphone
- > Porte de garage électrique
- > Ventilation contrôlée
- > Domotique

## Sol

- > A choix
- > Carrelage
- > Parquet
- > Plat

## Etat

- > Neuf

## Vue

- > Champêtre

# Vue extérieure



Ansicht Nordwest mit der Einfahrt in die Einstellhalle



Gartenwohnung West



Gartenwohnung West

# Vue intérieure



Wohnbereich Gartenwohnung West (1090-01)



Küche Gartenwohnung West (1090-01)



Schlafzimmer Gartenwohnung West (1090-01)



Küche/Essen/Wohnen 3.5 OG (1090-05)



Wohnbereich 2.5 OG (1090-04)

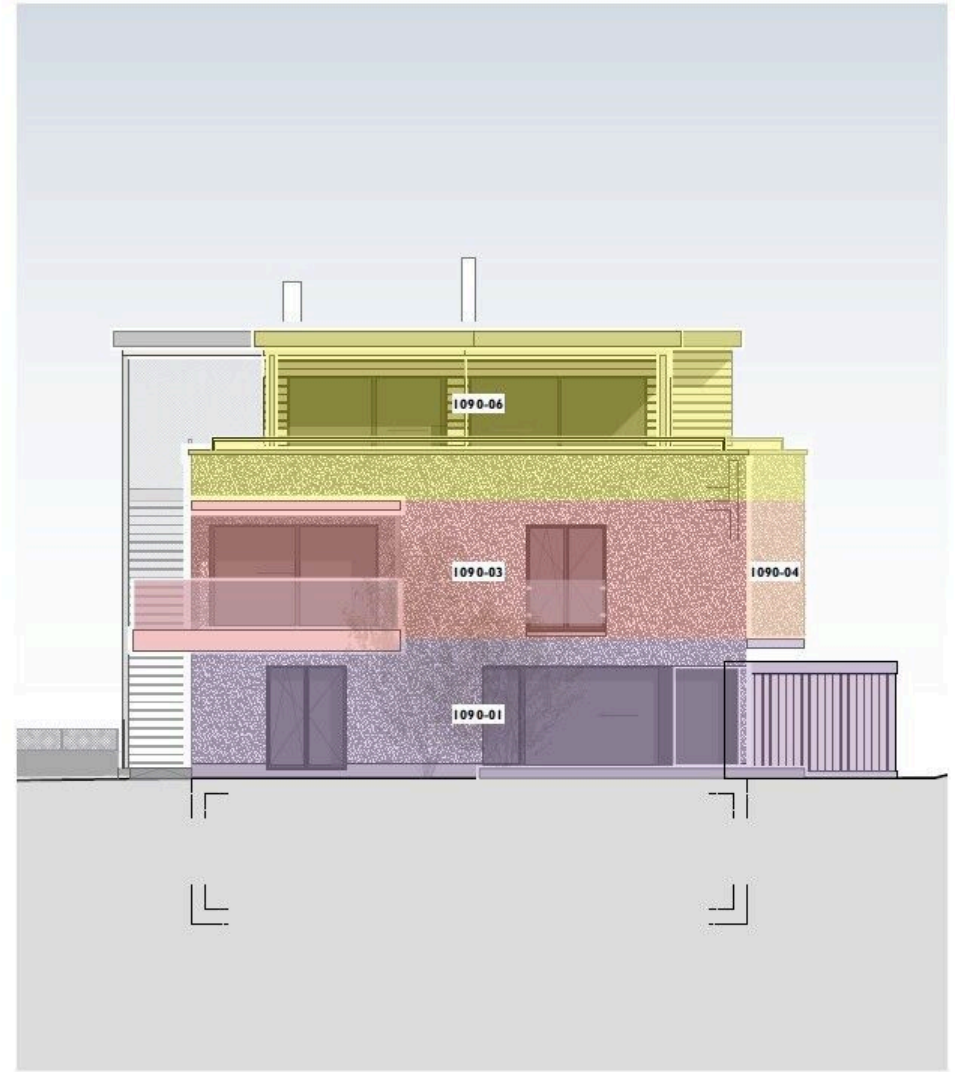
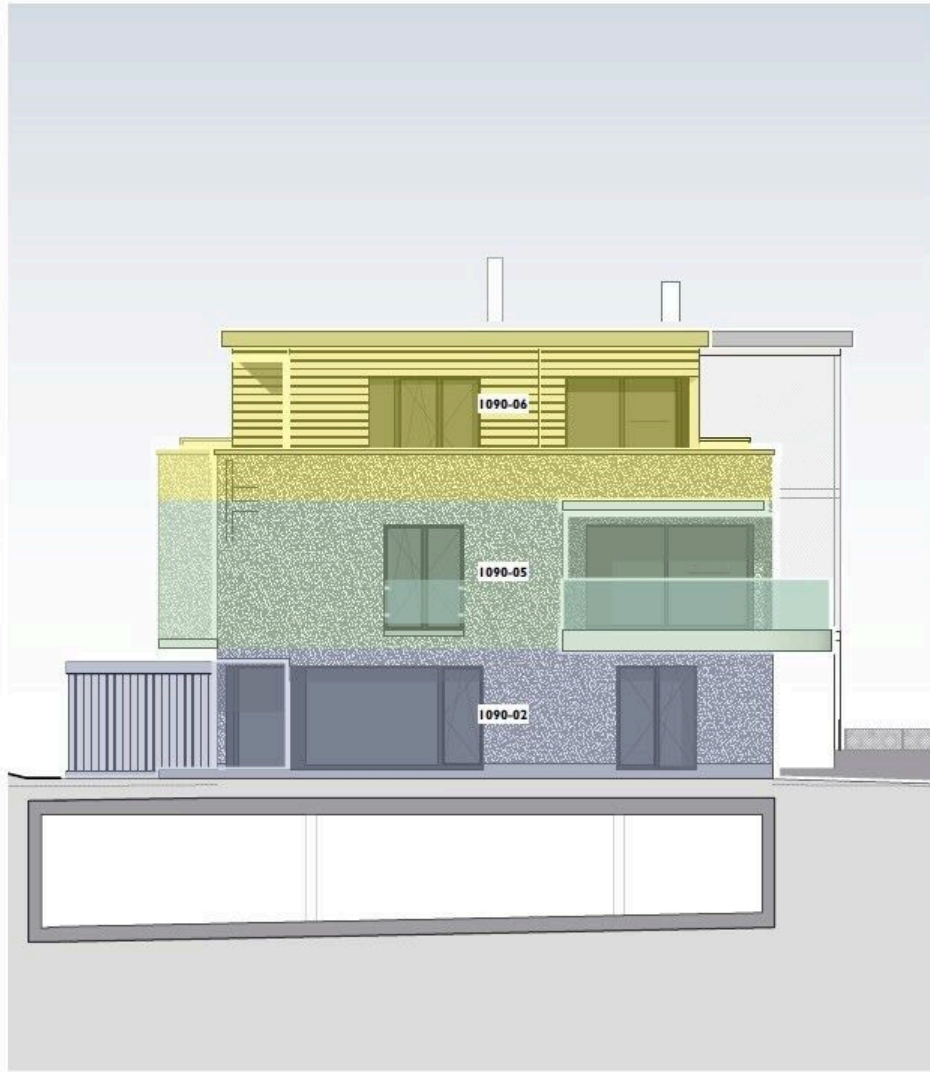
# Plan



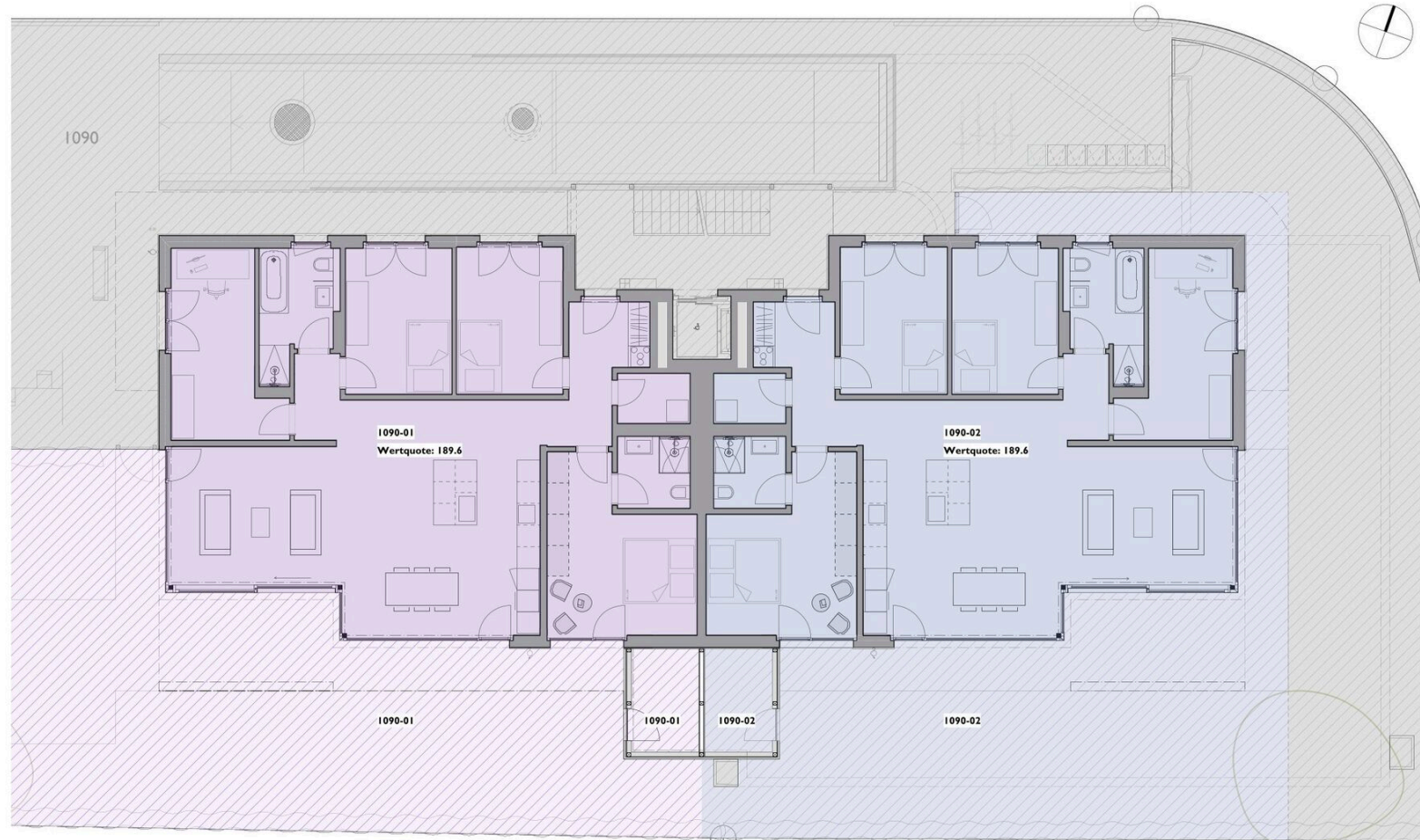
Fassade Süd



Fassade Nord



Fassade Ost/West



**1816**

MFH Fliederweg | Fliederweg 8 | 3422 Kirchberg  
A+G Beteiligungen | Am Bach 5 | 3306 Etzelkofen

**Erdgeschoss**

Stowe | 04.08.2025 | MB  
1:100 | 1816.211 | A3

Grundrisse der Gartenwohnung mit dem jeweiligen priv. Gartenbereich



## 1816

MFH Fliederweg | Fliederweg 8 | 3422 Kirchberg  
A+G Beteiligungen | Am Bach 5 | 3306 Etzelkofen

## Obergeschoss

Stowe | 04.08.2025 | MB  
1:100 | 1816.212 | A3

Grundrisse der 3 Wohnungen im OG



## 1816

MFH Fliederweg | Fliederweg 8 | 3422 Kirchberg  
A+G Beteiligungen | Am Bach 5 | 3306 Etzelkofen

## Untergeschoss

Stowe | 04.08.2025 | MB  
1:100 | 1816.210 | A3

Untergeschoss

# Tableau des objets

| Immeuble | Référence | Type de transaction | Type            | Pièces | Nombre de chambres | Nombre de sanitaires | Étage         | Surface nette        | Surface utile        | Surface cave        | Surface jardin    | Surface terrasse    | Hauteur du plafond | Prix place (s) de parc int.      | Exposition  | Prix          | Statut   |
|----------|-----------|---------------------|-----------------|--------|--------------------|----------------------|---------------|----------------------|----------------------|---------------------|-------------------|---------------------|--------------------|----------------------------------|-------------|---------------|----------|
| 1090     | 01        | À vendre            | Appartement PPE | 5.5    | 4                  | 2                    | Rez-de-jardin | 134.4 m <sup>2</sup> | 303.4 m <sup>2</sup> | 13.7 m <sup>2</sup> | 95 m <sup>2</sup> | 51.4 m <sup>2</sup> | 2.41 m             | -                                | Sud, Ouest  | -             | Vendu    |
| 1090     | 02        | À vendre            | Appartement PPE | 5.5    | 4                  | 2                    | Rez-de-jardin | 134.4 m <sup>2</sup> | 269 m <sup>2</sup>   | 12.9 m <sup>2</sup> | 80 m <sup>2</sup> | 32.8 m <sup>2</sup> | 2.41 m             | -                                | Sud, Est    | -             | Vendu    |
| 1090     | 03        | À vendre            | Appartement PPE | 4.5    | 3                  | 2                    | 1er étage     | 108.9 m <sup>2</sup> | 151.6 m <sup>2</sup> | 13.1 m <sup>2</sup> | -                 | 24.6 m <sup>2</sup> | 2.45 m             | -                                | Nord, Ouest | -             | Vendu    |
| 1090     | 04        | À vendre            | Appartement PPE | 2.5    | 1                  | 1                    | 1er étage     | 70.1 m <sup>2</sup>  | 99 m <sup>2</sup>    | 12.9 m <sup>2</sup> | -                 | 12.5 m <sup>2</sup> | 2.45 m             | non inclus/-e (s)   CHF 40'000.- | Sud         | CHF 725'000.- | À vendre |
| 1090     | 05        | À vendre            | Appartement PPE | 3.5    | 2                  | 2                    | 1er étage     | 91.5 m <sup>2</sup>  | 133.5 m <sup>2</sup> | 12.9 m <sup>2</sup> | -                 | 24.3 m <sup>2</sup> | 2.45 m             | -                                | Nord, Est   | -             | Vendu    |

# Contact

## **Wymobilien, Marcel Wyss**

Hauptstrasse 13  
3422 Kirchberg / Langnau

Tél.: 034 511 20 25  
info@wymobilien.ch  
www.wymobilien.ch

## **Contact visite**

### **Monsieur Marcel Wyss**

info@wymobilien.ch  
Tél.: 034 511 20 25  
Mob.: 079 545 62 76



# Notes

---

---

---

---

---

---

---

---