

À VENDRE

CH-3426 Aeffligen, Bahnhofstrasse 13

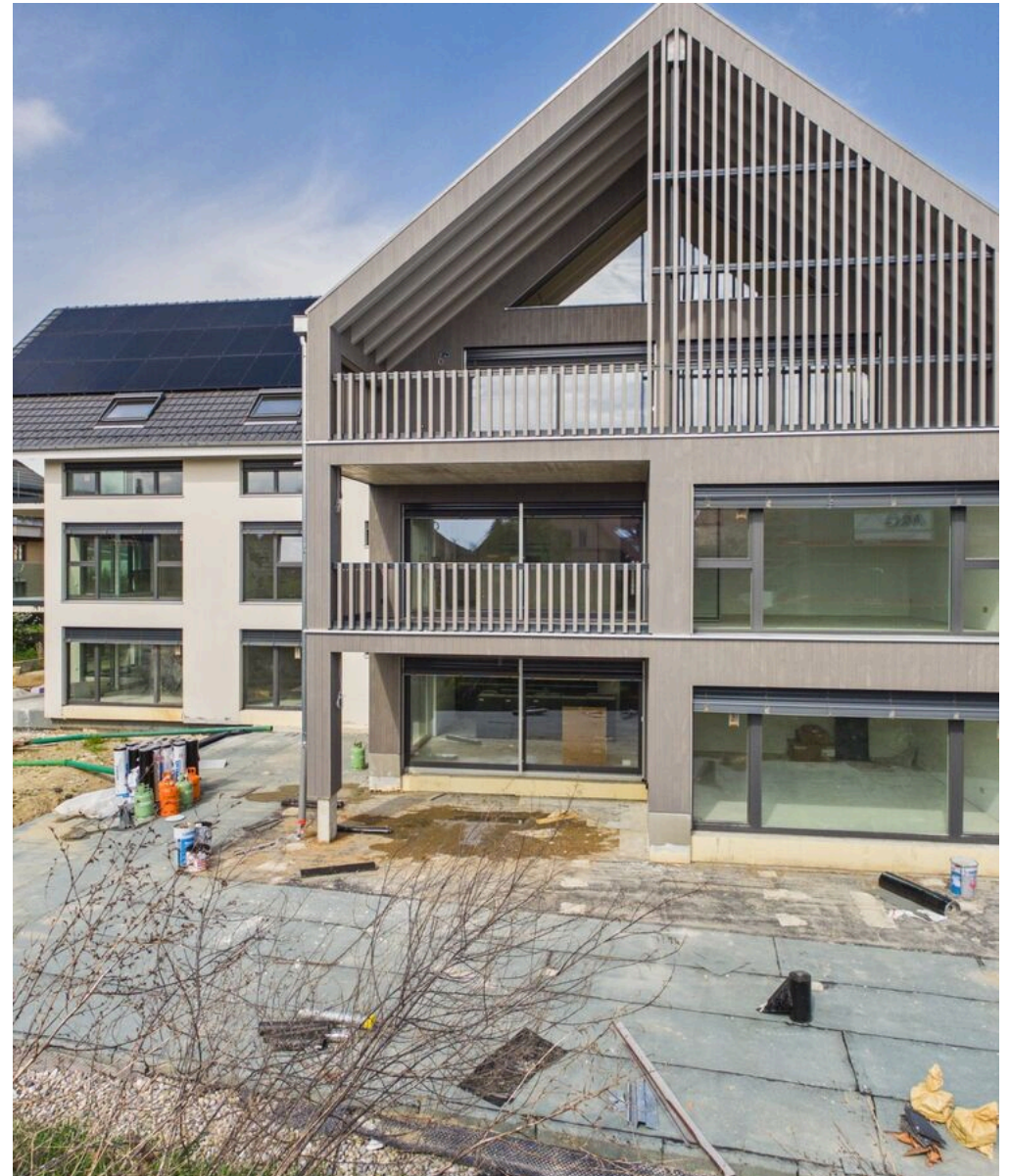
522



wymobilien.ch
Marcel Wyss

Table des matières

Caractéristiques	3
Commodités	4
Images	5
Tableau des objets	37
Contact	38



Caractéristiques

Disponibilité	A convenir	Année de construction	2025
Type	Projets résidentiels	Logements	6
Référence	522		

Commodités

Environnement

- > Village
- > Quartier résidentiel
- > Rue commerçante
- > Restaurant(s)
- > Gare
- > Gare routière
- > Enfants bienvenus
- > Aire de jeux
- > Ecole maternelle
- > Ecole primaire
- > Sentiers de randonnée
- > Piste cyclable

Extérieur

- > Balcon(s)
- > Terrasse sur le toit
- > Jardin
- > Banc de jardin
- > Silencieux/tranquille
- > Verdure
- > Clôture

Intérieur

- > Accès pour handicapés
- > Ascenseur
- > Garage
- > Cuisine ouverte
- > Cave
- > Armoires encastrées
- > Adoucisseur d'eau
- > Triple vitrage

Equipement

- > Cuisine équipée
- > Plaques vitrocéramiques
- > Four
- > Four à vapeur
- > Réfrigérateur
- > Lave-vaisselle
- > Lave-linge
- > Sèche-linge
- > Buanderie privée
- > Douche
- > Baignoire
- > Panneaux photovoltaïques
- > Connexion Internet
- > Stores électriques
- > Interphone
- > Portail électrique
- > Eclairage extérieur
- > Domotique

Sol

- > Carrelage
- > Parquet
- > Plat

Etat

- > Neuf

Exposition

- > Sud
- > Est
- > Ouest

Vue extérieure



Baustelle 11.4.26



Baustelle 29.4.2026



Baustelle 29.4.2026







Ansicht Nordost mit der Einfahrt in die Einstellhalle



Ansicht Nordwest



Stilvoll und schön!

Vue intérieure



Beispiel Schlafzimmer mit direktem Zugang ins Bad (Whg 2,4,6)





Lichtdurchfluteter Wohnbereich (Whg 2,4)



Wohnbereich mit Ausgang auf die Terrasse (Whg 2,4)



Die moderne, offene Küche (Whg 2,4)



Küch und Essbereich (Whg 1,3)



Wohnbereich (Whg 2,4)



Beispiel Terrasse OG Wohnung



Küche; Essbereich und Aufgang in die Galerie (Whg 5)



Wohnbereich und Aufgang in die Galerie (Whg 5)



Traumhafte Galerie (Whg 5)



Terrasse Dachwohnung (Whg 5)

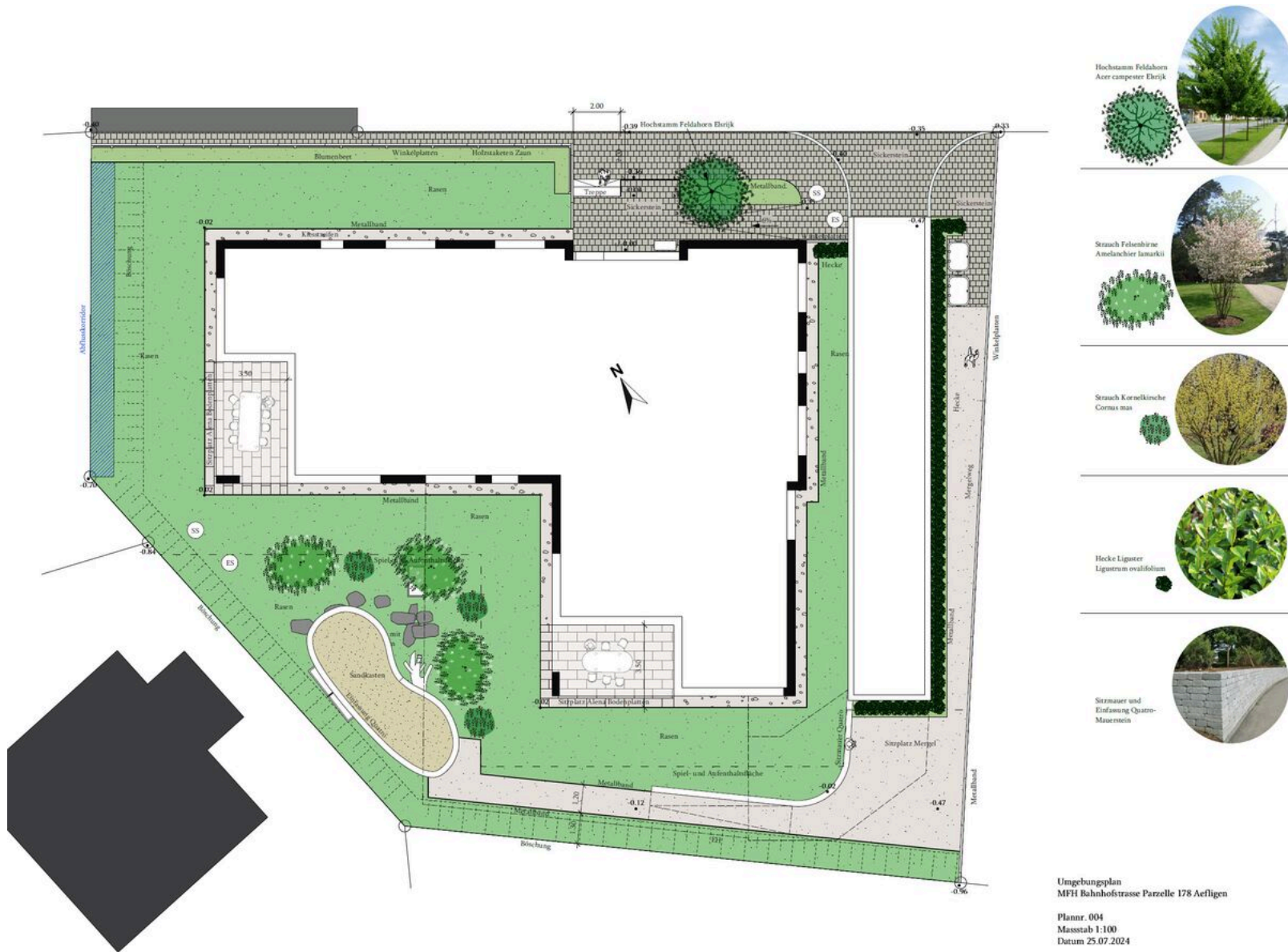


Essen/Küche und Aufgang in die Galerie (Whg 6)



Traumhafte Galerie (Whg 6)

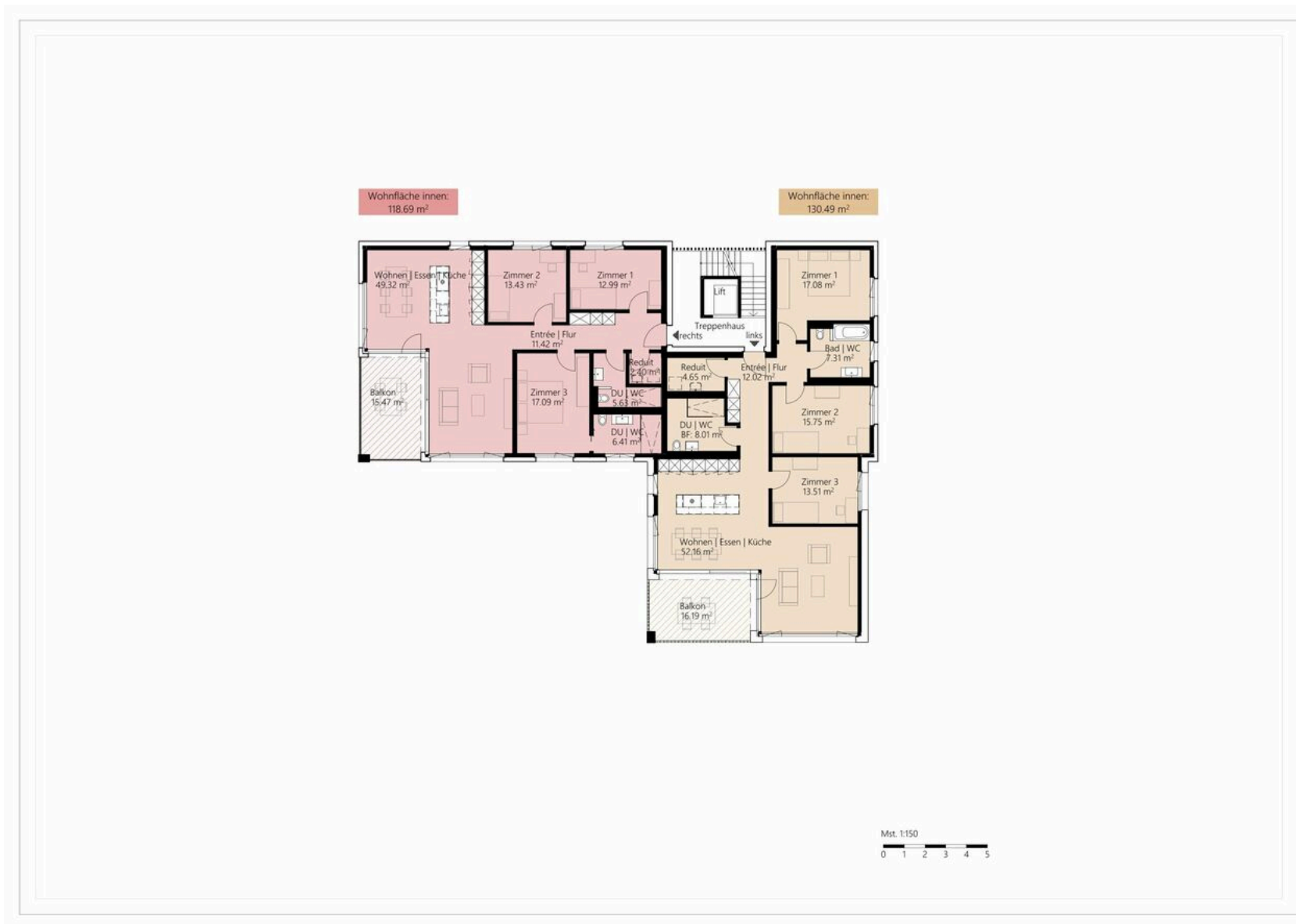
Vue extérieure



Plan



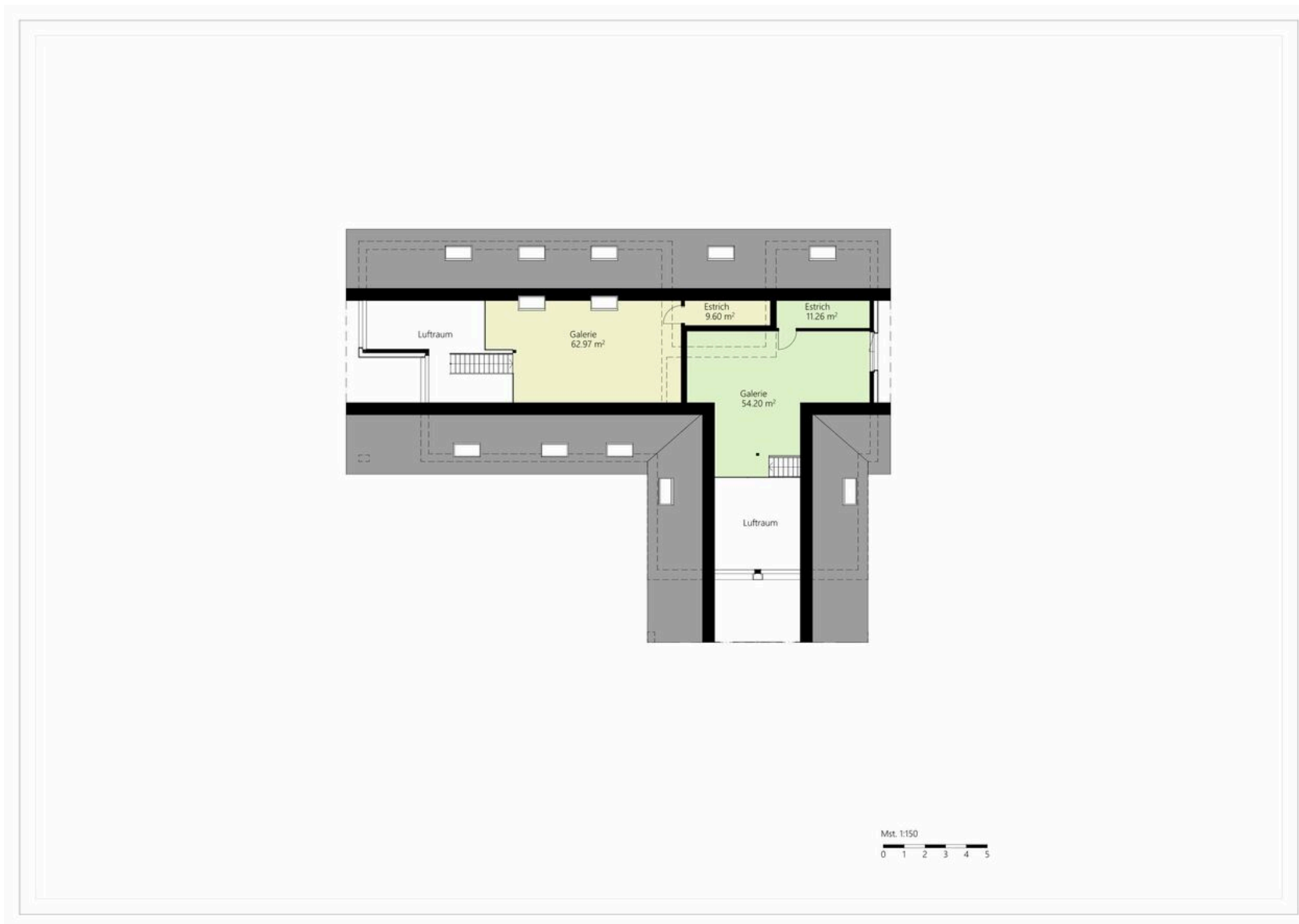
Die beiden Wohnungen im Erdgeschoss mit priv. Garten (schraffierte Flächen)



Die beiden Wohnungen im 1. Obergeschoss



Die beiden Wohnungen im 2. Obergeschoss



Galerie mit Estrich



Fassade



Fassade



Untergeschoss mit der Zuteilung der Keller, Veloparkplätze und Parkplätze

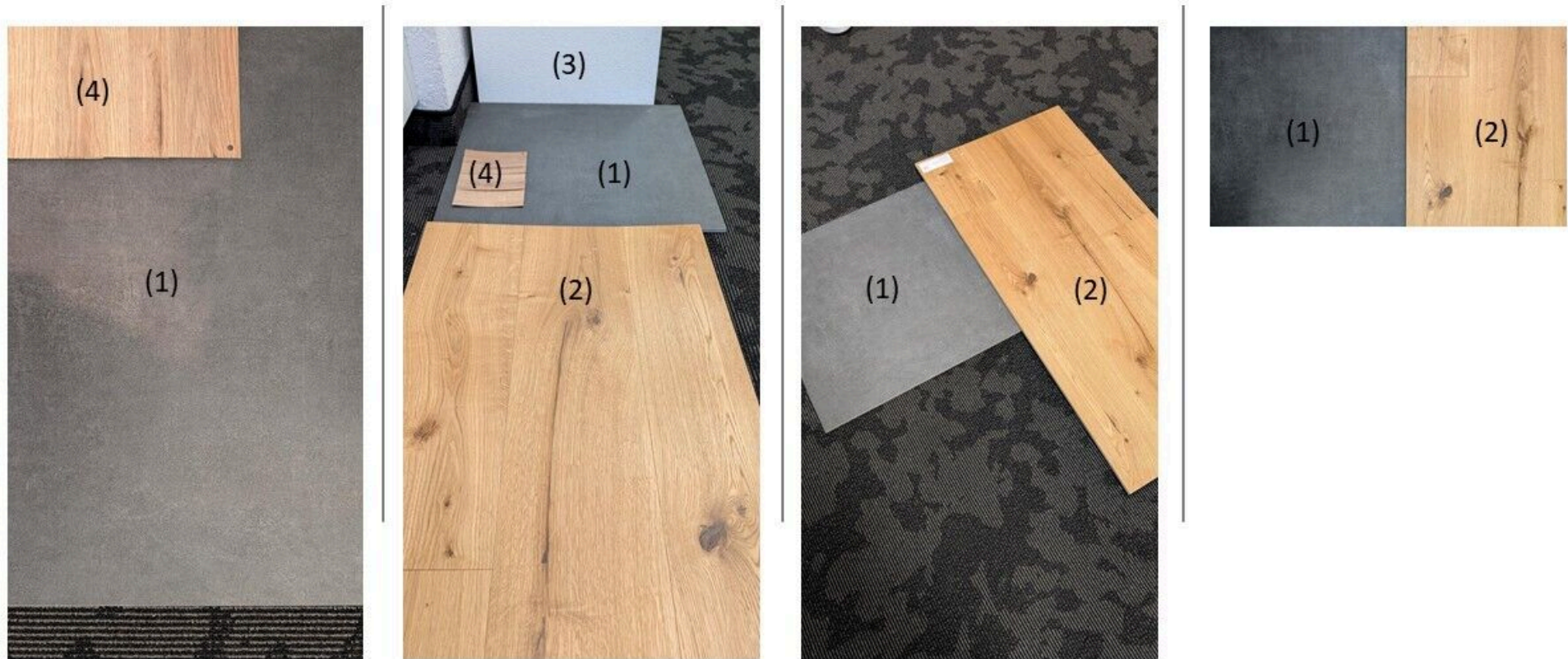
Vue intérieure

Keramikplatte 60x60cm Nova Bell Pro Nero (1)

Parkett Alpinflor Eiche Arnisee (2)

Abrieb weiss, 1mm (3)

Unterschrank Badezimmer (4)

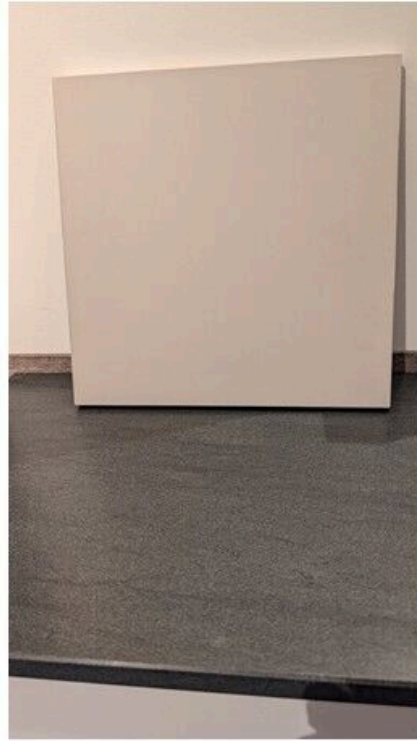


Vue extérieure

Küche EG links / OG rechts



Küche EG rechts / OG links



Küchenfronten und Abdeckung Wohnungen 1-4

Tableau des objets

Référence	Type	Étage	Pièces	Surface habitable	Surface terrasse	Prix	Statut
1	Appartement de plain-pied	Rez-de-jardin	4.5	~ 130.5 m ²	~ 16.8 m ²	CHF 1'112'000.-	À vendre
2	Appartement PPE	Rez-de-jardin	4.5	~ 119 m ²	~ 16.4 m ²	CHF 1'122'000.-	À vendre
3	Appartement neuf	1er étage	4.5	~ 131 m ²	~ 15 m ²	CHF 920'000.-	À vendre
4	Appartement neuf	1er étage	4.5	~ 119 m ²	~ 15 m ²	CHF 852'000.-	À vendre
5	Appartement neuf	Dernier étage	3.5	~ 170.4 m ²	~ 31.4 m ²	-	Vendu
6	Appartement neuf	Dernier étage	4.5	~ 191.3 m ²	~ 15 m ²	-	Vendu

Contact

Wymobilien, Marcel Wyss

Hauptstrasse 13
3422 Kirchberg / Langnau

Tél.: 034 511 20 25
info@wymobilien.ch
www.wymobilien.ch

Contact visite

Monsieur Marcel Wyss

info@wymobilien.ch
Tél.: 034 511 20 25
Mob.: 079 545 62 76



Notes
