

À VENDRE

CH-3422 Kirchberg BE, Fliederweg 16

1090







wymobilien.ch
Marcel Wyss

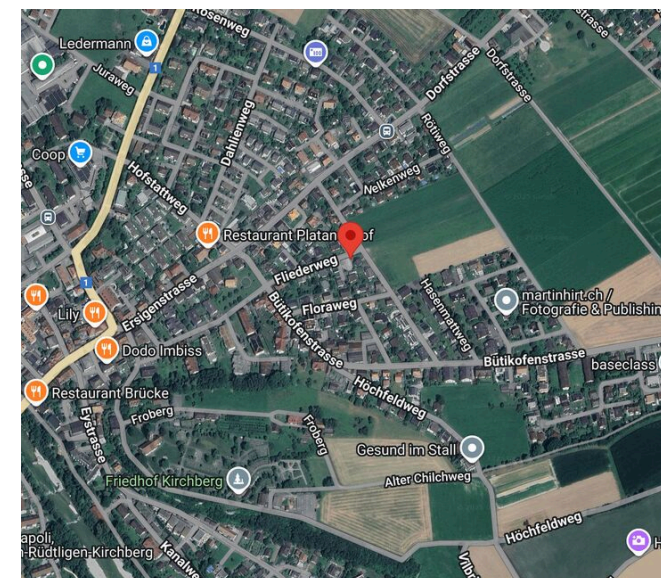
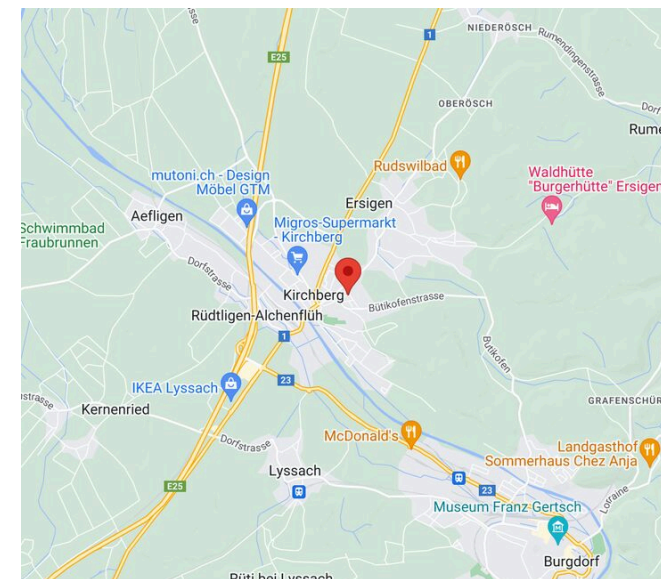
Table des matières

Plan de situation	3
Caractéristiques	4
Commodités	5
Images	6
Tableau des objets	20
Contact	21



Plan de situation

				
Gare	753 m	12 min.	12 min.	3 min.
Transports publics	172 m	3 min.	-	-
Jardin d'enfants	478 m	13 min.	-	3 min.
Ecole primaire	673 m	15 min.	-	3 min.
Ecole secondaire	505 m	10 min.	-	2 min.
Commerces	455 m	7 min.	-	-
Poste	508 m	9 min.	-	2 min.
Banque	395 m	7 min.	-	-
Restaurants	228 m	4 min.	-	-



Caractéristiques

Disponibilité	A convenir	Année de construction	2026
Type	Projets résidentiels	Zone de construction	W2
Référence	1090		

Commodités

Environnement

- > Village
- > Verdoyant
- > Quartier résidentiel
- > Commerces
- > Rue commerçante
- > Banque
- > Poste
- > Restaurant(s)
- > Pharmacie
- > Gare
- > Raccordement ferroviaire
- > Arrêt de bus
- > Entrée/sortie autoroute
- > Enfants bienvenus
- > Aire de jeux
- > Crèche/garderie
- > Ecole maternelle
- > Ecole primaire
- > Ecole secondaire
- > Piscine publique
- > Centre sportif
- > Centre de tennis
- > Sentiers de randonnée
- > Piste cyclable
- > Médecin
- > Home médicalisé

Extérieur

- > Balcon(s)
- > Terrasse(s)
- > Utilisation exclusive du jardin
- > Banc de jardin
- > Silencieux/tranquille
- > Construit sur un terrain plat

Intérieur

- > Ascenseur
- > Garage
- > Cuisine ouverte
- > Cave
- > Armoires encastrées
- > Adoucisseur d'eau
- > Triple vitrage

Equipement

- > Cuisine équipée
- > Cuisine avec îlot
- > Plaques à induction
- > Four
- > Four à vapeur
- > Réfrigérateur
- > Lave-vaisselle
- > Lave-linge
- > Sèche-linge
- > Buanderie privée
- > Douche
- > Baignoire
- > Panneaux photovoltaïques
- > Fibre optique
- > Stores électriques
- > Interphone
- > Porte de garage électrique
- > Ventilation contrôlée
- > Domotique

Sol

- > A choix
- > Carrelage
- > Parquet
- > Plat

Etat

- > Neuf

Vue

- > Champêtre

Vue extérieure



Ansicht Nordwest mit der Einfahrt in die Einstellhalle



Gartenwohnung West



Gartenwohnung West

Vue intérieure



Wohnbereich Gartenwohnung West (1090-01)



Küche Gartenwohnung West (1090-01)



Schlafzimmer Gartenwohnung West (1090-01)



Küche/Essen/Wohnen 3.5 OG (1090-05)



Wohnbereich 2.5 OG (1090-04)

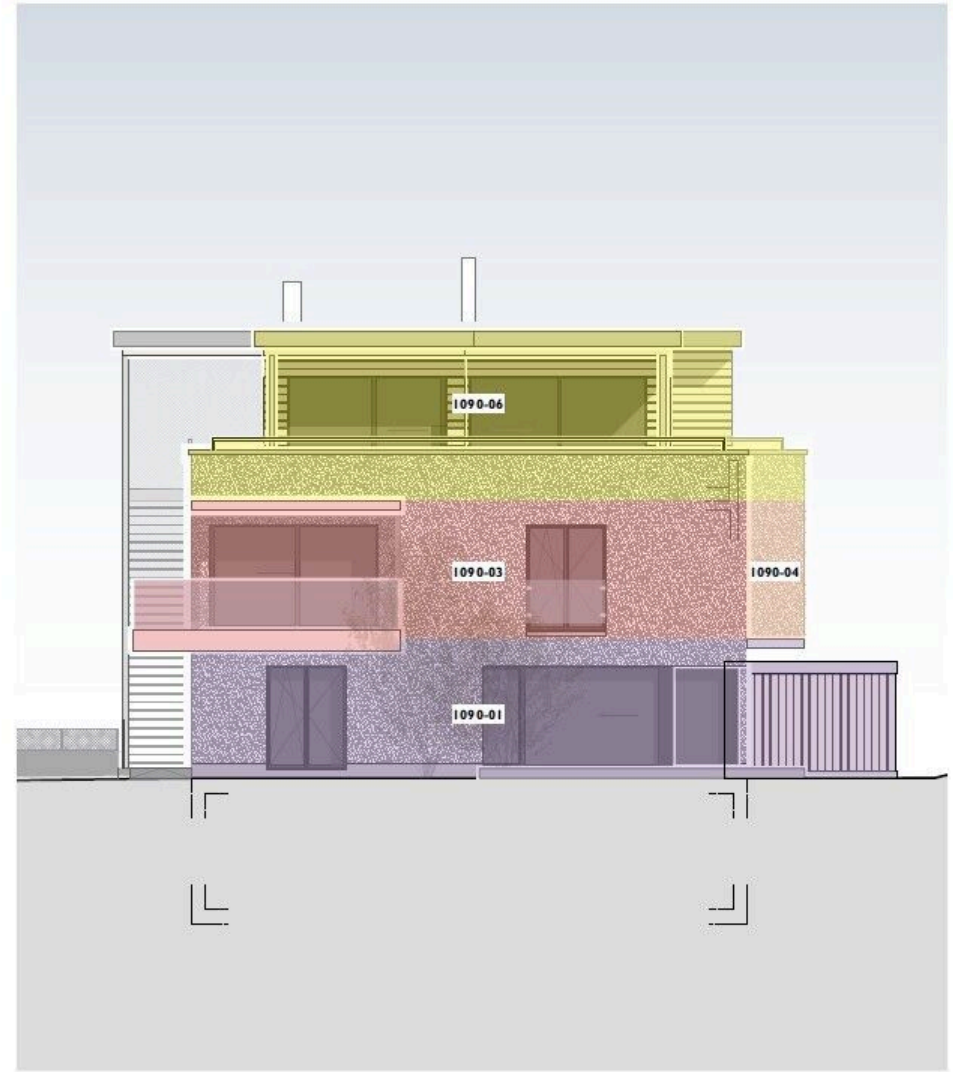
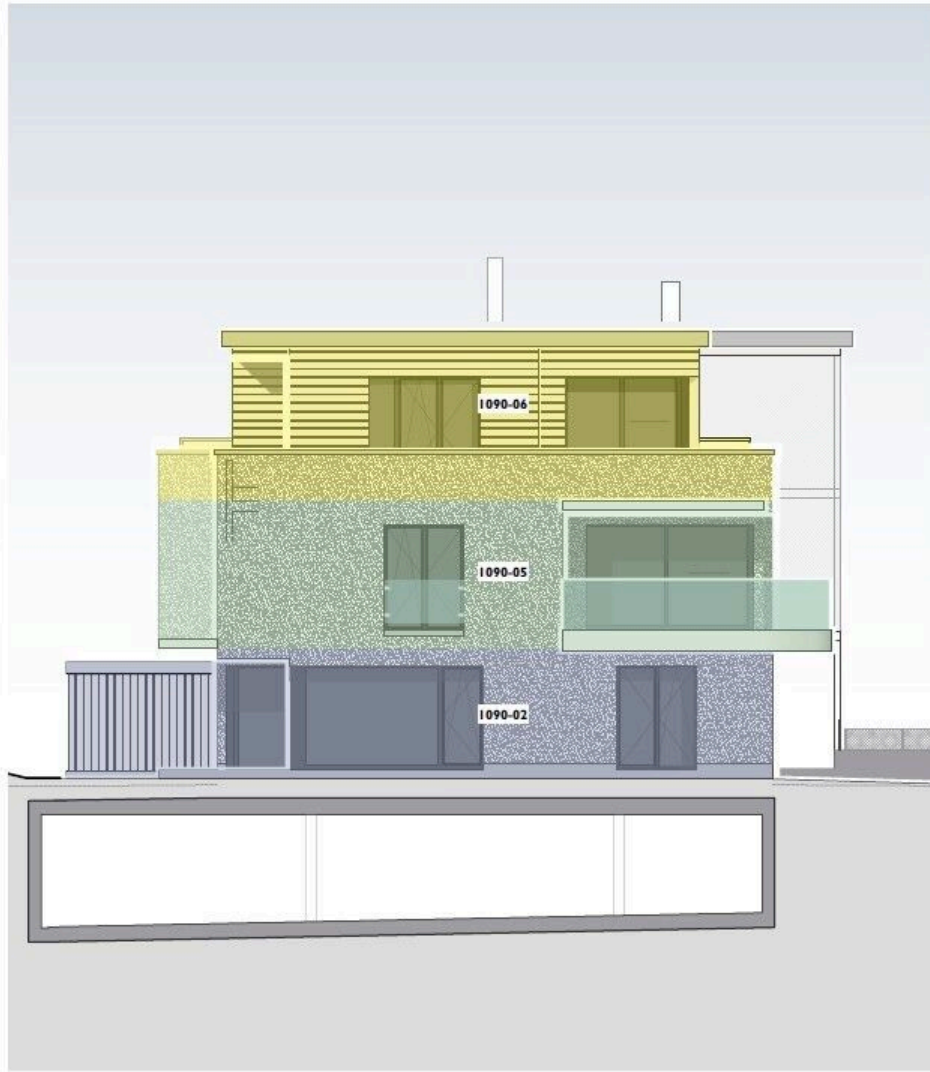
Plan



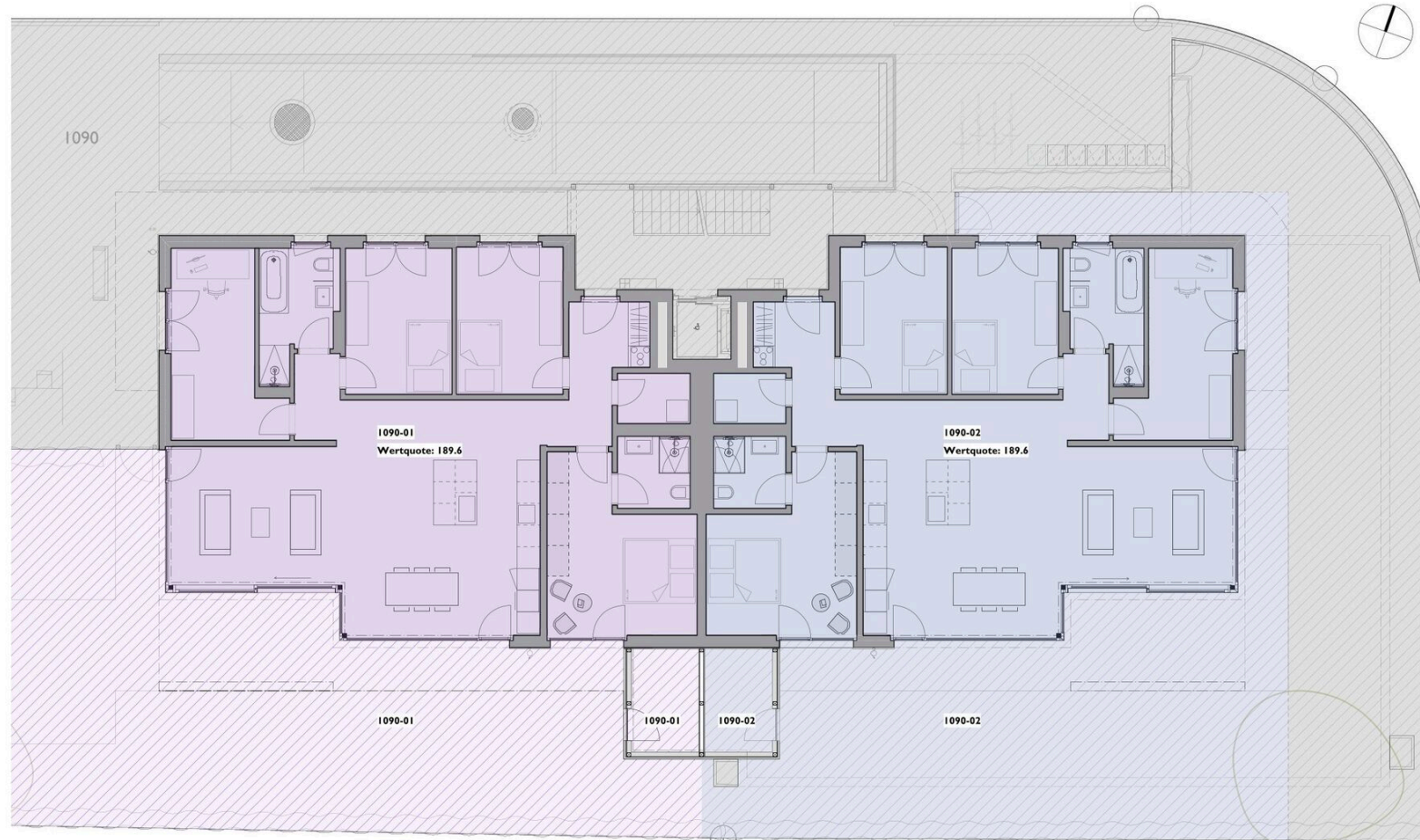
Fassade Süd



Fassade Nord



Fassade Ost/West



1816

MFH Fliederweg | Fliederweg 8 | 3422 Kirchberg
A+G Beteiligungen | Am Bach 5 | 3306 Etzelkofen

Erdgeschoss

Stowe | 04.08.2025 | MB
1:100 | 1816.211 | A3

Grundrisse der Gartenwohnung mit dem jeweiligen priv. Gartenbereich



1816

MFH Fliederweg | Fliederweg 8 | 3422 Kirchberg
A+G Beteiligungen | Am Bach 5 | 3306 Etzelkofen

Obergeschoss

Stowe | 04.08.2025 | MB
1:100 | 1816.212 | A3

Grundrisse der 3 Wohnungen im OG



1816

MFH Fliederweg | Fliederweg 8 | 3422 Kirchberg
A+G Beteiligungen | Am Bach 5 | 3306 Etzelkofen

Untergeschoss

Stowe | 04.08.2025 | MB
1:100 | 1816.210 | A3

Untergeschoss

Tableau des objets

Immeuble	Référence	Type de transaction	Type	Pièces	Nombre de chambres	Nombre de sanitaires	Étage	Surface nette	Surface utile	Surface cave	Surface jardin	Surface terrasse	Hauteur du plafond	Prix place (s) de parc int.	Exposition	Prix	Statut
1090	01	À vendre	Appartement PPE	5.5	4	2	Rez-de-jardin	134.4 m ²	303.4 m ²	13.7 m ²	95 m ²	51.4 m ²	2.41 m	-	Sud, Ouest	-	Vendu
1090	02	À vendre	Appartement PPE	5.5	4	2	Rez-de-jardin	134.4 m ²	269 m ²	12.9 m ²	80 m ²	32.8 m ²	2.41 m	-	Sud, Est	-	Vendu
1090	03	À vendre	Appartement PPE	4.5	3	2	1er étage	108.9 m ²	151.6 m ²	13.1 m ²	-	24.6 m ²	2.45 m	-	Nord, Ouest	-	Vendu
1090	04	À vendre	Appartement PPE	2.5	1	1	1er étage	70.1 m ²	99 m ²	12.9 m ²	-	12.5 m ²	2.45 m	non inclus/-e (s) CHF 40'000.-	Sud	CHF 725'000.-	À vendre
1090	05	À vendre	Appartement PPE	3.5	2	2	1er étage	91.5 m ²	133.5 m ²	12.9 m ²	-	24.3 m ²	2.45 m	-	Nord, Est	-	Vendu

Contact

Wymobilien, Marcel Wyss

Hauptstrasse 13
3422 Kirchberg / Langnau

Tél.: 034 511 20 25
info@wymobilien.ch
www.wymobilien.ch

Contact visite

Monsieur Marcel Wyss

info@wymobilien.ch
Tél.: 034 511 20 25
Mob.: 079 545 62 76



Notes
