

À VENDRE

CH-3380 Wangen an der Aare, Amselweg 1

Terrain à bâtir/Maison jumelée

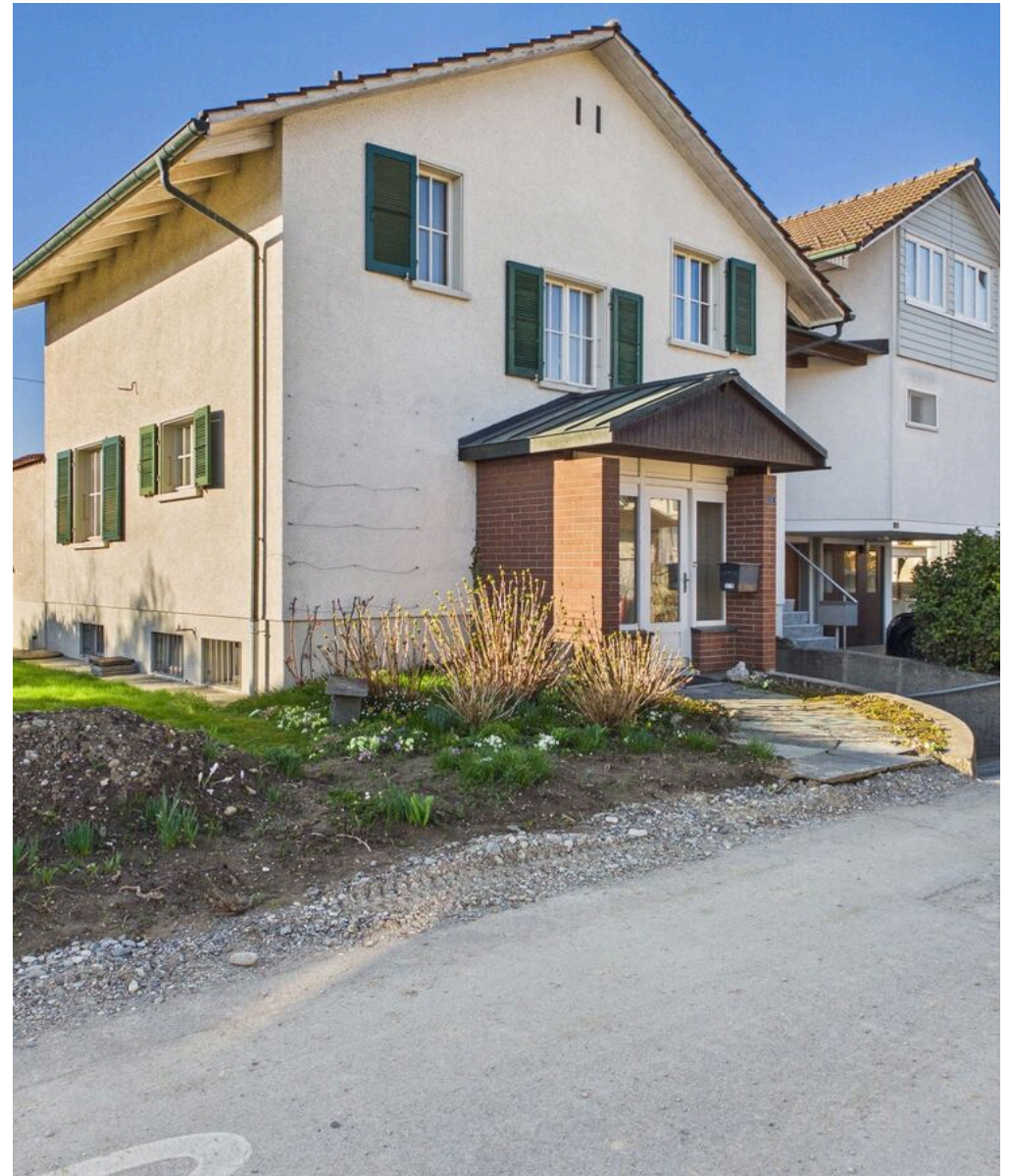
Prix sur demande



wymobilien.ch
Marcel Wyss

Table des matières

Descriptif	3
Caractéristiques	4
Commodités	5
Images	6
Contact	34



Descriptif

Opportunités à Wangen an der Aare – Réalisez vos idées de logement dans un quartier calme

Dans un quartier résidentiel paisible et bien établi à Wangen an der Aare, vous avez de nombreuses possibilités de développement. Que ce soit pour rénover, redessiner ou utiliser comme jardin et espace libre, vous pouvez réaliser vos projets ici.

À vendre

- **Parcelle n° 190 avec 290 m²** de maison jumelée à rénover, idéale pour les acheteurs qui aiment rénover ou pour un projet avec une touche personnelle.
- **Parcelle n° 667 – 575 m²**
Aujourd'hui occupée par un grand étang et un « chalet de jardin » – parfaite comme espace de jardin/de loisirs spacieux ou pour une future réorganisation selon vos besoins.

Optionnellement à vendre avec usufruit pour max 3 ans (pour propriété antérieure)

- **Parcelle n° 917 – 285 m²** Maison jumelée en très bon état (construite en 1999). Idéal comme maison à vivre immédiatement ou comme complément au projet global.

Profitez de cette occasion unique de combiner

différentes options d'utilisation, allant de la rénovation à la transformation, en passant par le développement du parc immobilier existant.

Visite virtuelle Maison sur parcelle 190: <https://tour.giraffe360.com/wangenanderaare>

Visite virtuelle Extérieur: <https://tour.giraffe360.com/aussenbereich>

Vous êtes **intéressé(e) à discuter du potentiel possible sur place?**

Nous sommes impatients de vous contacter et de vous présenter les biens immobiliers en personne.

Wymobilien – Marcel Wyss

Kirchberg + Langnau

Caractéristiques

Disponibilité	A convenir	Installation chauffage	Radiateur
Type	Terrain équipé	Terrain équipé	Oui
Référence	BaulandHaus	Zone de construction	W2
Résidence secondaire	Autorisé	Etat du bien	À rénover
Sanitaire	1	Surface terrain	865 m²
Parcelles	2	Surface utile	172 m²
Type de chauffage	Mazout		

Prix de l'objet

Prix sur demande

Commodités

Environnement

- > Village
- > Verdoyant
- > Quartier résidentiel
- > Commerces
- > Rue commerçante
- > Restaurant(s)
- > Gare
- > Arrêt de bus
- > Entrée/sortie autoroute
- > Enfants bienvenus
- > Aire de jeux
- > Crèche/garderie
- > Ecole maternelle
- > Ecole primaire
- > Ecole secondaire

Extérieur

- > Terrasse(s)
- > Jardin
- > Utilisation exclusive du jardin
- > Banc de jardin
- > Silencieux/tranquille
- > Etang
- > Dépendance
- > Parking

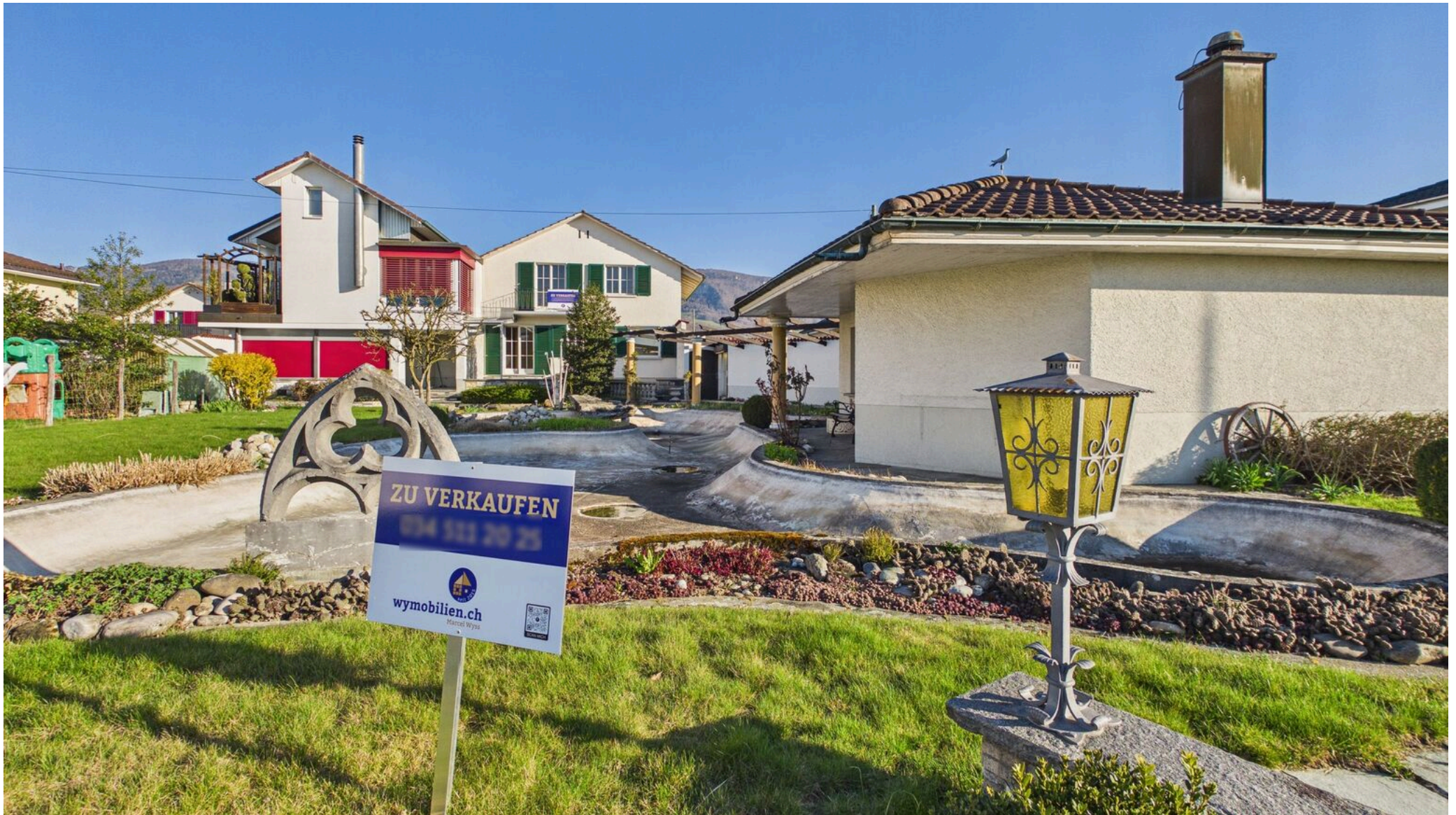
Intérieur

- > Sans ascenseur

Vue extérieure



Parzelle 190 und 667 (rot) stehen zum Verkauf, 917 (grün) optional



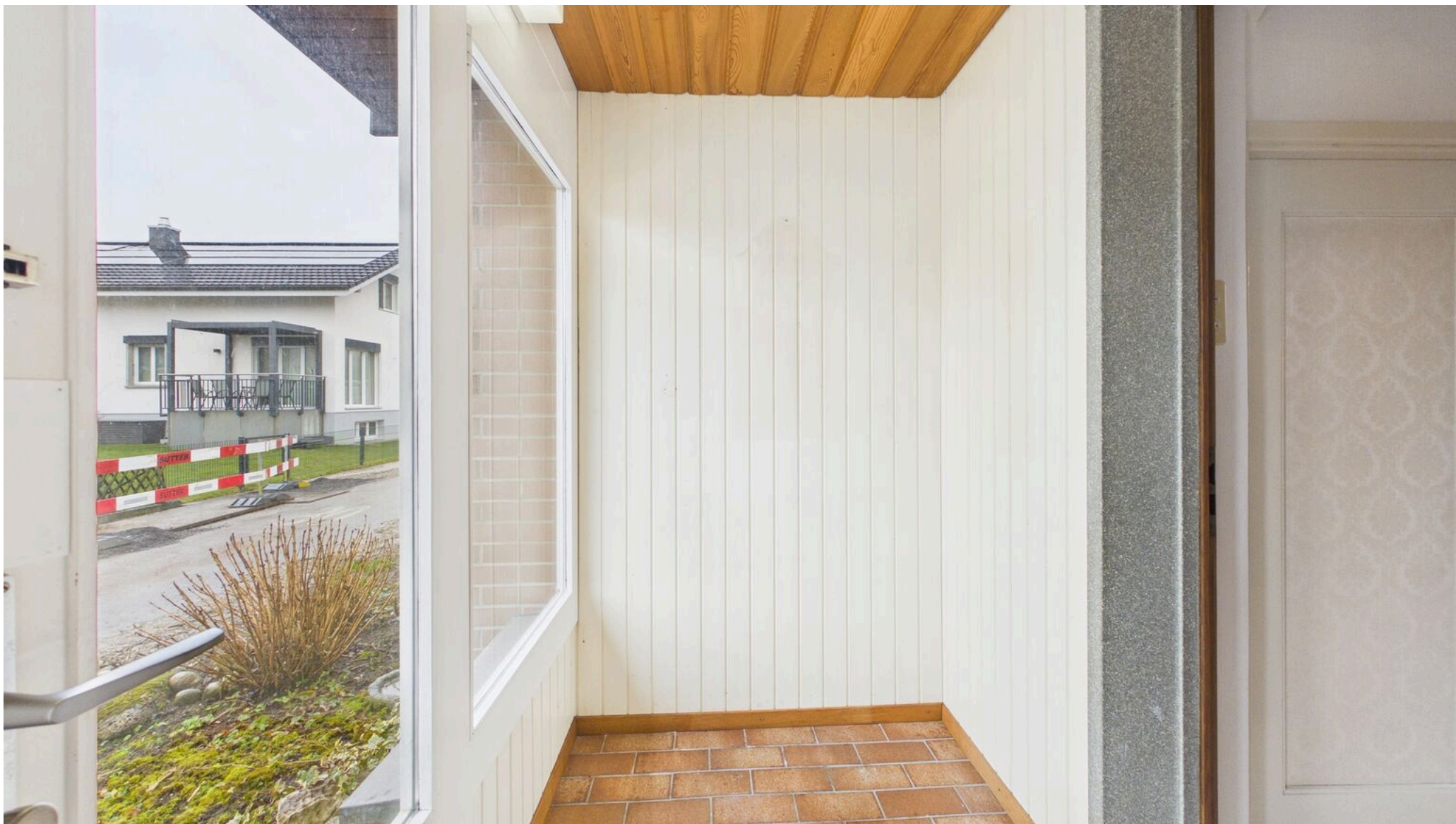
Sicht auf das Bauland mit Grillhaus und das Haus auf Parzelle 190 (grüne Fensterläden)

Vue intérieure



Windfang/Eingang Haus Amselweg 1 (Parzelle 190)

Vue extérieure



Vue intérieure



Küche





Wohnzimmer



Zimmer EG



Bad EG



Zimmer mit Ausgang auf den Balkon OG



Zimmer OG



Zimmer OG



Zimmer OG



Zimmer UG (unbeheizt)



Keller mit Dusche / Heizung UG



UG



Grillhaus



Grillhaus

Plan



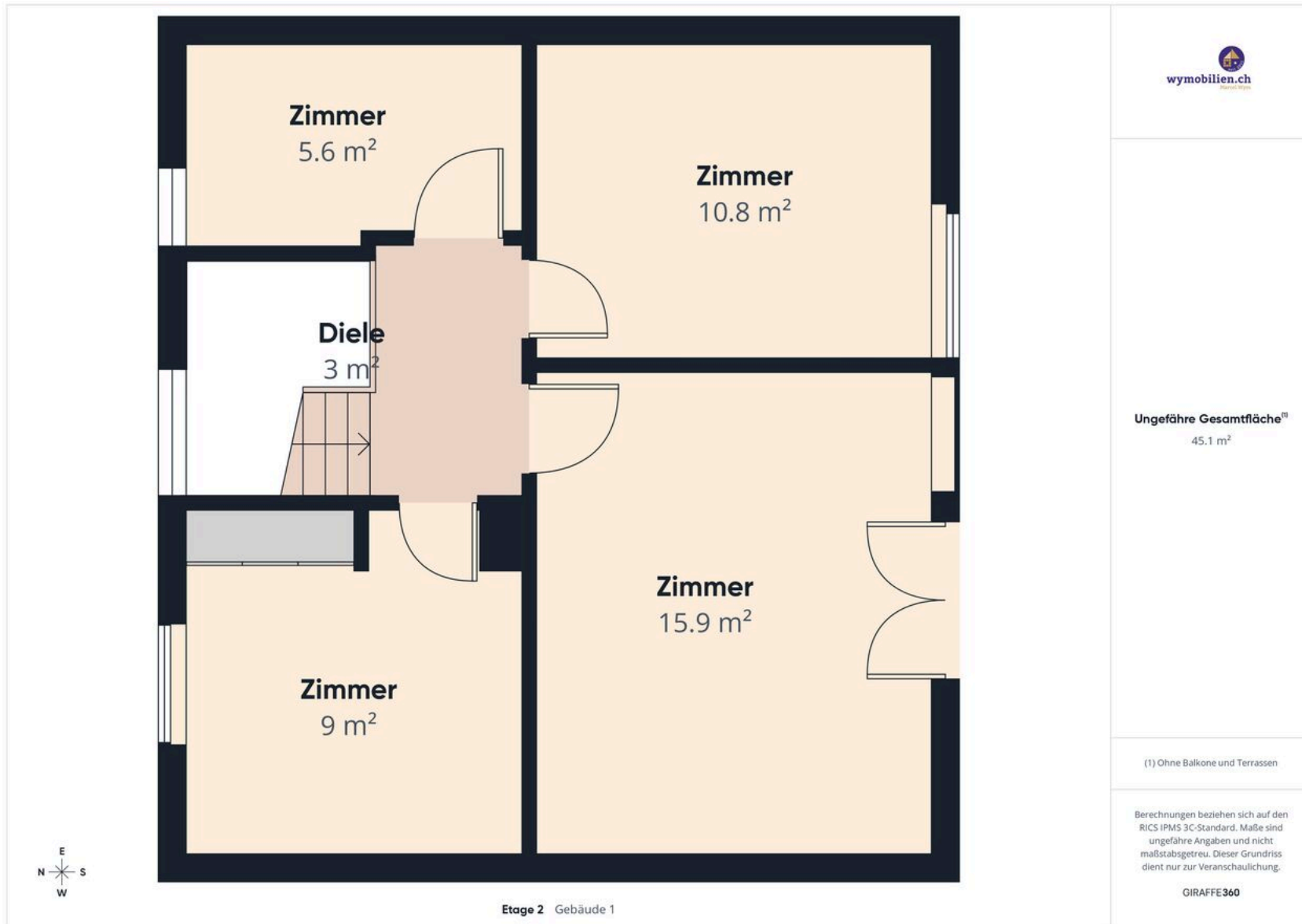
Grundrisse Haus Parzelle 190 und Grillhaus



UG



EG



OG



Grillhaus

Vue extérieure



Gartenanlage/Bauland









Contact

Wymobilien, Marcel Wyss

Hauptstrasse 13
3422 Kirchberg / Langnau

Tél.: 034 511 20 25
info@wymobilien.ch
www.wymobilien.ch

Contact visite

Monsieur Marcel Wyss

info@wymobilien.ch
Tél.: 034 511 20 25
Mob.: 079 545 62 76



Notes
