

VENDESI

CH-3422 Kirchberg BE, Rötimate 8

Inizia la costruzione! Vivere come in una casa unifamiliare

CHF 1'250'000.-



wymobilien.ch
Marcel Wyss

Elenco

| | |
|-----------------|----|
| Descrizione | 3 |
| Dati generali | 4 |
| Caratteristiche | 5 |
| Immagini | 6 |
| Contatto | 14 |



Descrizione

Dati generali

| | |
|---------------------------|-------------------------|
| Disponibilità | Da convenire |
| Tipo | Duplex |
| Riferimento | 1345-1 |
| Locali | 6.5 |
| Camere | 4 |
| Bagni | 2 |
| Numero servizi | 2 |
| Piano | Pianterreno |
| Anno costruzione | 2026 |
| Tipo di riscaldamento | Sonda geotermica |
| Impianto di riscaldamento | Pavimento |

| | |
|----------------------------------|------------------------------|
| Sistema sanitario ad acqua calda | Sonda geotermica |
| Zona edificabile | Dorfzone 3geschossig |
| Stato dell'immobile | Nuovo |
| Standing | Elevato |
| Superficie abitabile | ~ 160.2 m² |
| Superficie utile lorda | ~ 390 m² |
| Giardino | ~ 189 m² |
| Superficie terrazza | ~ 20.4 m² |
| Superficie balcone | ~ 13 m² |
| Superficie cantina | ~ 7.9 m² |
| Parcheggi | Sì, opzionale |

| | |
|--------------------------|------------------------|
| Prezzo dell'oggetto | CHF 1'250'000.- |
| Numero posti auto | |
| 1x Interno (non incl.) | CHF 40'000.- |
| Prezzo complessivo | CHF 1'290'000.- |
| Imposta comunale | 159 % |

Comodità

Dintorni

- > Villaggio
- > Area residenziale
- > Negozi
- > Strada commerciale
- > Banca
- > Posta
- > Ristorante(i)
- > Farmacia
- > Stazione
- > Fermata Bus
- > Entrata/uscita autostrada
- > Bambini benvenuti
- > Parco giochi

Esterno

- > Balcone/i
- > Terrazza/e

Interno

- > Ascensore
- > Garage
- > Cucina aperta
- > Cantina

- > Asilo/nido
- > Scuola materna
- > Scuola primaria
- > Scuola secondaria
- > Centro sportivo
- > Piscina pubblica
- > Centro tennis
- > Sentieri per escursioni
- > Pista ciclabile
- > Campo da calcio
- > Dottore
- > Casa di cura

- > Uso esclusivo del giardino

- > Armadio a muro
- > addolcitore di acqua
- > Invetriatura tripla
- > Continuato

Dotazione

- > Cucina attrezzata
- > Isola in cucina
- > Fornello a induzione
- > Forno
- > Forno a vapore
- > Frigorifero
- > Lavastoviglie
- > Lavatrice
- > Asciugatrice

Pavimento

- > Piastrelle

Stato

- > Nuovo

Esposizione

- > Sud

- > Lavanderia privata
- > Doccia
- > Vasca da bagno
- > Pannelli fotovoltaici
- > Fibra ottica
- > Persiane avvolgibili
- > Terminale per auto elettriche
- > Citofono
- > Porta del garage elettrica

- > Parquet

- > Ovest

Vista esteriore



Vista interiore

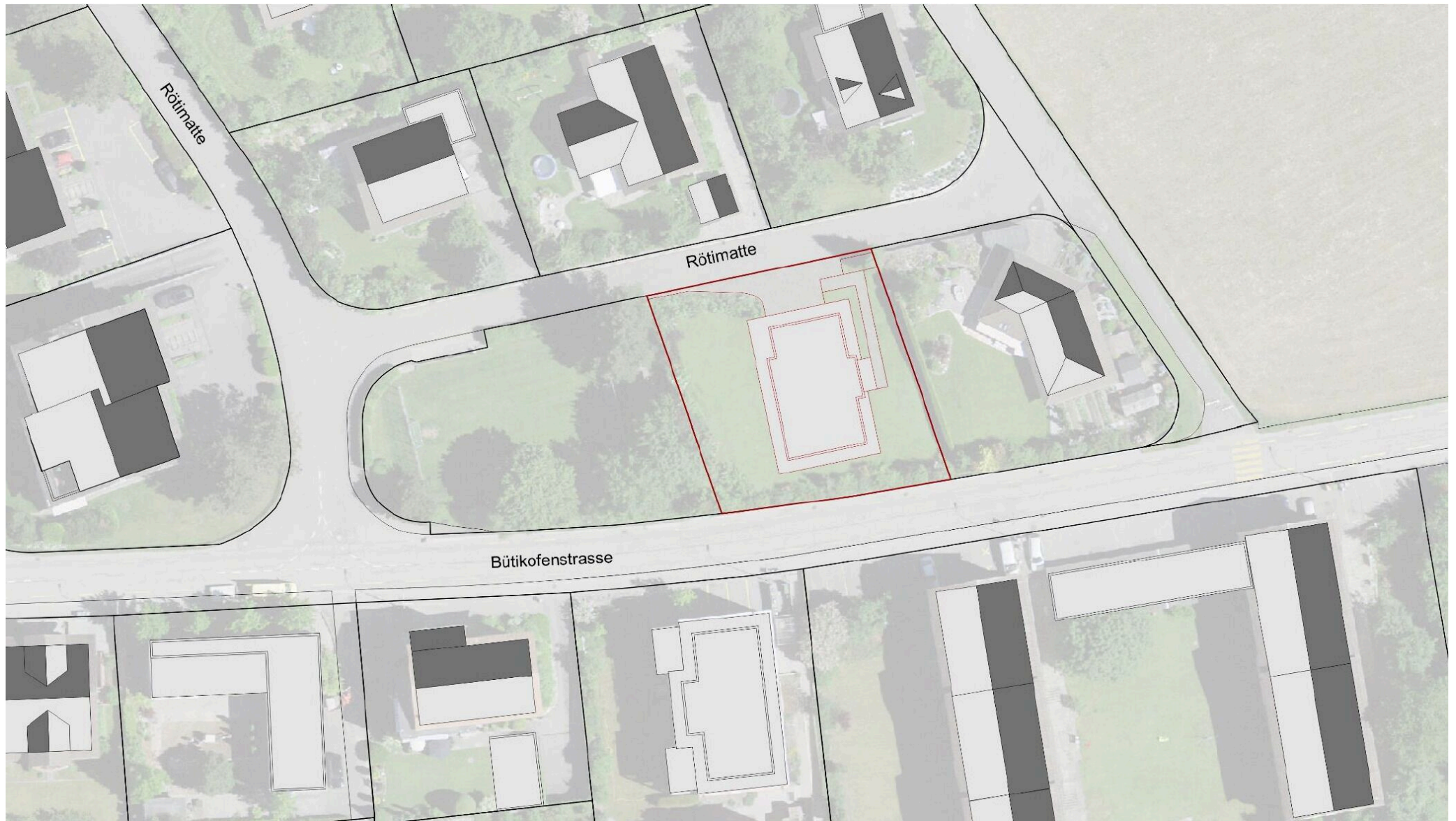


Blick vom Wohnbereich auf die Terrasse



Perspektive Küche (Läng Ersigen), Miele, Keramikabdeckung, Frontfarbe nach Wahl

Piano



Situation Rötimate

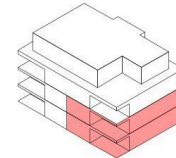
Atelier G+S

Grossenbacher+Salzmann
Architekten und Planer AG
Staldenstr. 5, Postfach 1007
3401 Burgdorf, Schweiz
Tel./Fax: 034 426 50 50 (55)
www.atelier-gs.ch
info@atelier-gs.ch

Neubau MFH Rötimate 8, 3422 Kirchberg

Maisonnette- Wohnung Süd

Erdgeschoss



EG

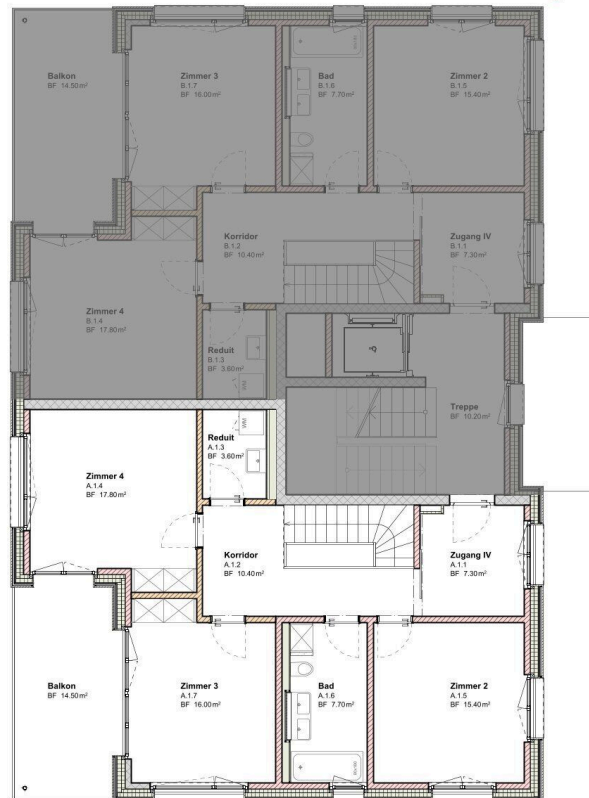
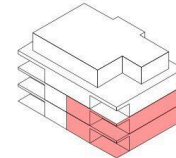
Atelier G+S

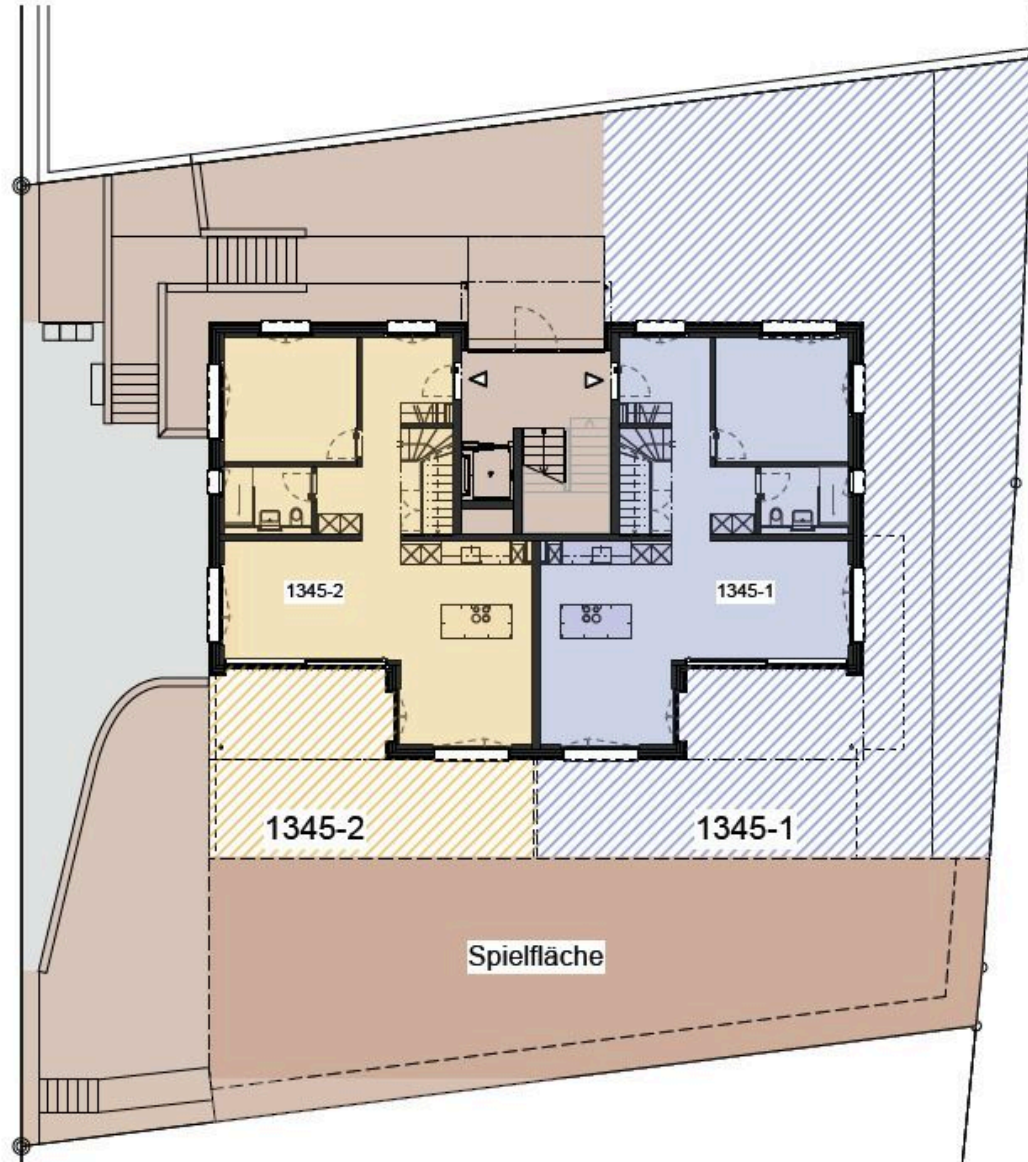
Grossenbacher+Salzmann
Architekten und Planer AG
Staldenstr. 5, Postfach 1007
3401 Burgdorf, Schweiz
Tel./Fax: 034 426 50 50 (55)
www.atelier-gs.ch
info@atelier-gs.ch

Neubau MFH Rötimate 8, 3422 Kirchberg

Maisonnette- Wohnung Süd

1. Obergeschoss





Blau Wohnung Nr. 1, schraffiert = priv. Garten

Vista esteriore



Willkommen im MFH mit nur 4 Wohnungen

Contatto

Wymobilien, Marcel Wyss

Hauptstrasse 13
3422 Kirchberg / Langnau

Tel.: 034 511 20 25
info@wymobilien.ch
www.wymobilien.ch

Contatto visita

Signor Marcel Wyss

info@wymobilien.ch
Tel.: 034 511 20 25
Cel.: 079 545 62 76



Note

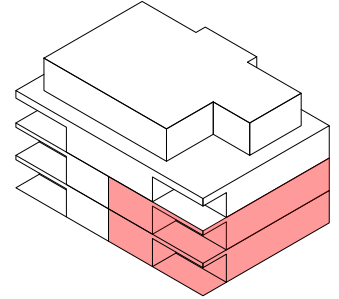
Atelier G+S

Grossenbacher+Salzmann
Architekten und Planer AG
Staldenstr. 5 / Postfach 1007
3401 Burgdorf, Schweiz
Tel./Fax: 034 426 50 50 (55)
www.atelier-gs.ch
info@atelier-gs.ch

Neubau MFH Rötimate 8, 3422 Kirchberg

Maisonnette- Wohnung Süd

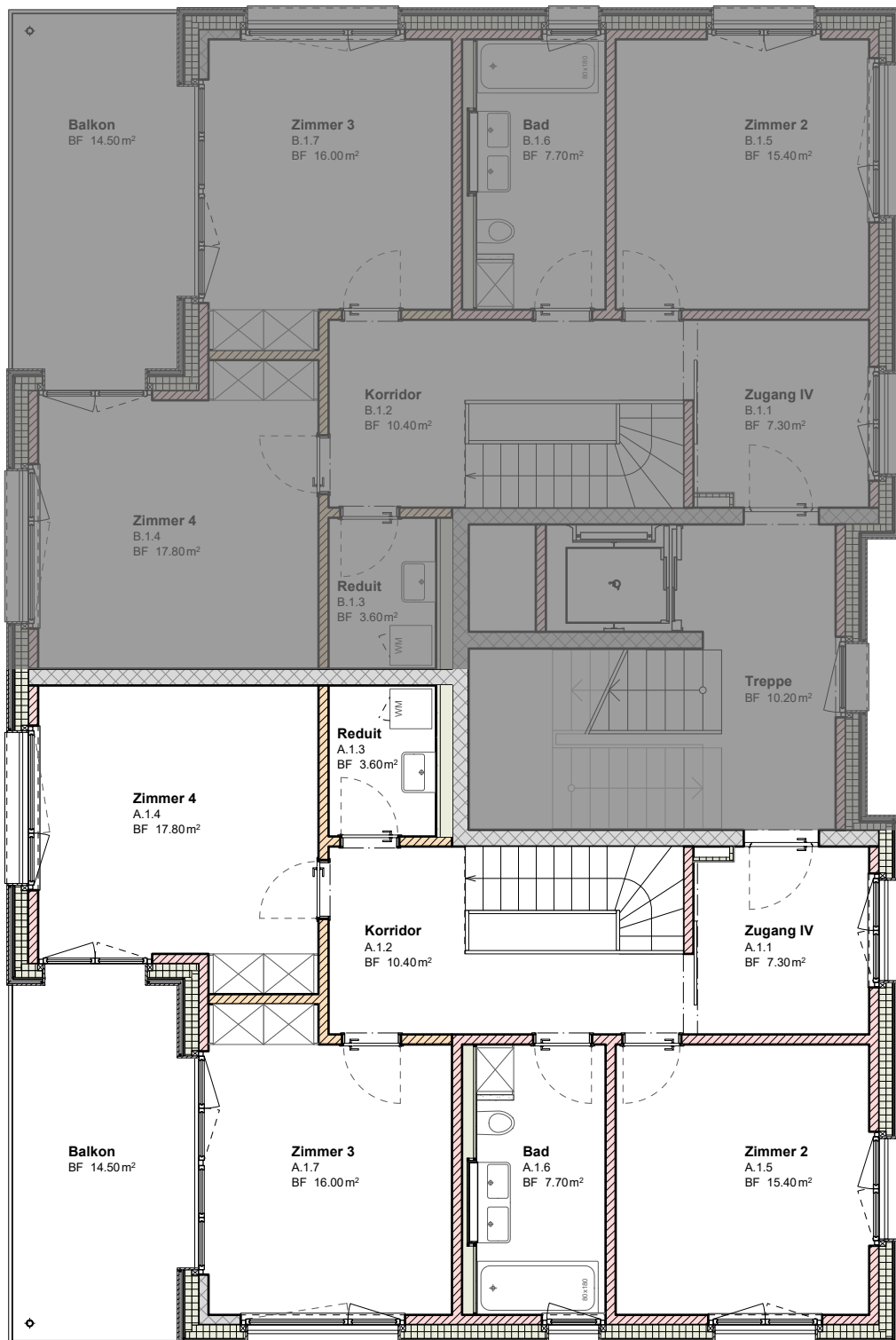
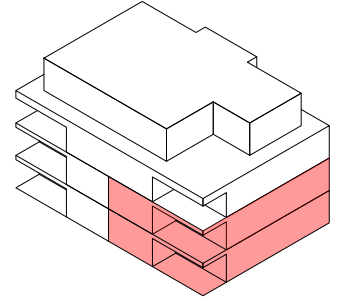
Erdgeschoss

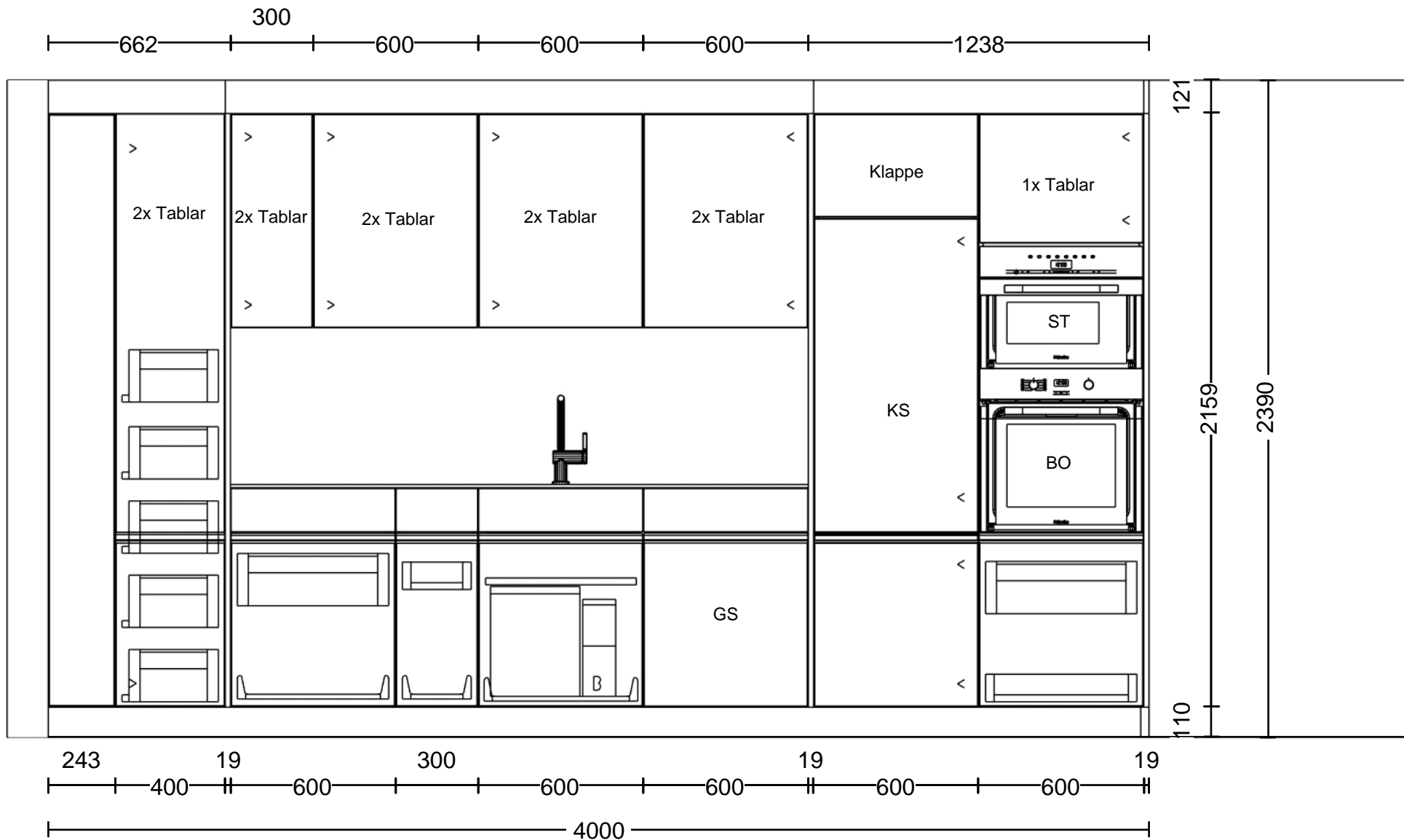


Neubau MFH Rötimate 8, 3422 Kirchberg

Maisonnette- Wohnung Süd

1. Obergeschoss





© by Läng Schreinerei und Küchenbau AG Huebstrasse 3 3423 Ers

Kommission: Atelier G+S
Planung: L.220663_Rötimate 8_Küche EG_1.0
Datum: 09.04.2026
Ansicht: Wandansicht / 1:20

Hersteller: BP_Moebel_DE_16_02
Programm: A78 Primo
Griff:
APL-Farbe: 321 Opalschwarz

Die Darstellungen dienen nur dem grafischen Überblick und sind nicht passgenau. Farben und Strukturverläufe können abweichen. Änderungen der Frontaufteilung sind herstellerbedingt vorbehalten.

KPS designstudio



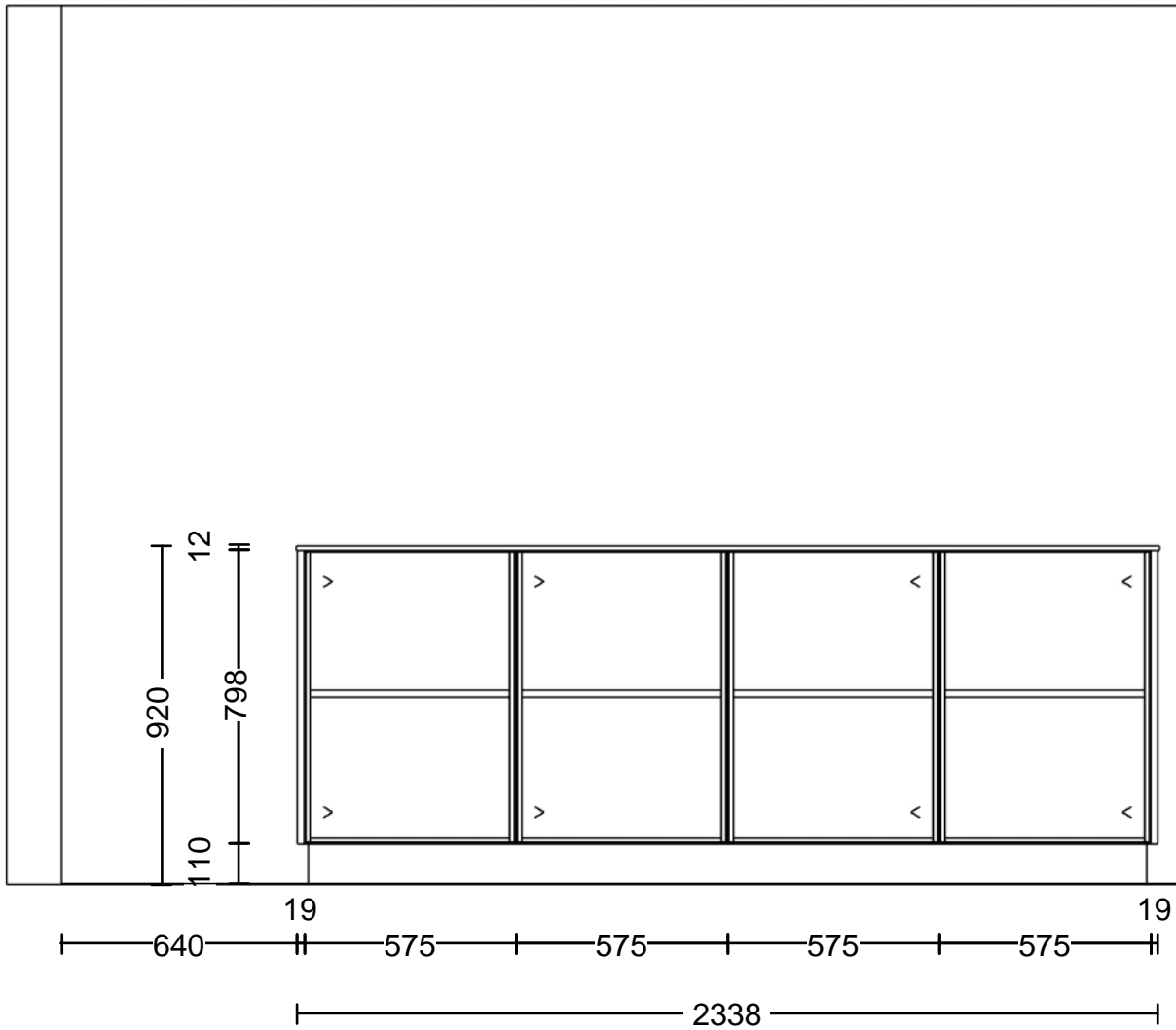
© by Läng Schreinerei und Küchenbau AG Huebstrasse 3 3423 Ers

Kommission: Atelier G+S
Planung: L.220663_Rötimate 8_Küche EG_1.O
Datum: 09.04.2026
Ansicht: Wandansicht / 1:20

Hersteller: BP_Moebel_DE_16_02
Programm: A78 Primo
Griff:
APL-Farbe: 321 Opalschwarz

Die Darstellungen dienen nur dem grafischen Überblick und sind nicht passgenau. Farben und Strukturverläufe können abweichen. Änderungen der Frontaufteilung sind herstellerbedingt vorbehalten.

KPS designstudio



© by Läng Schreinerei und Küchenbau AG Huebstrasse 3 3423 Ers

Kommission: Atelier G+S

Planung: L.220663_Rötimate 8_Küche EG_1.0'

Datum: 09.04.2026

Ansicht: Wandansicht / 1:20

Hersteller: BP_Moebel_DE_16_02

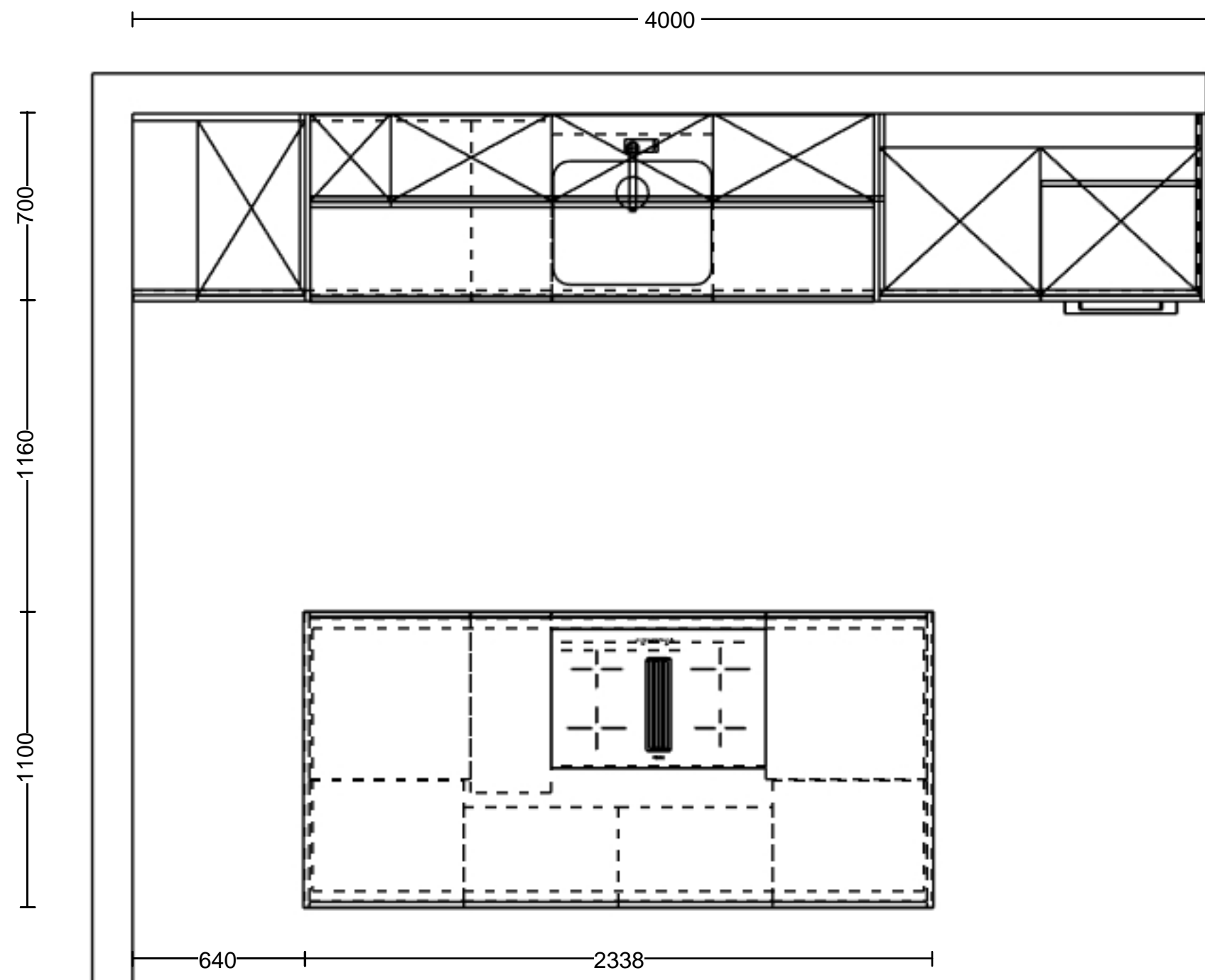
Programm: A78 Primo

Griff:

APL-Farbe: 321 Opalschwarz

Die Darstellungen dienen nur dem grafischen Überblick und sind nicht passgenau. Farben und Strukturverläufe können abweichen. Änderungen der Frontaufteilung sind herstellerbedingt vorbehalten.

KPS designstudio



© by Läng Schreinerei und Küchenbau AG Huebstrasse 3 3423 Ersigen

Kommission: Atelier G+S
Planung: L.220663_Rötimate 8_Küche EG_1.OG_Süd Typ 1
Datum: 09.04.2026
Ansicht: Grundriss / 1:20

Hersteller: BP_Moebel_DE_16_02
Programm: A78 Primo
Griff:
APL-Farbe: 321 Opalschwarz

Die Darstellungen dienen nur dem grafischen Überblick und sind nicht passgenau. Farben und Strukturverläufe können abweichen. Änderungen der Frontaufteilung sind herstellerbedingt vorbehalten.

KPS designstudio



© by Läng Schreinerei und Küchenbau AG Huebstrasse 3 3423 Ers

Kommission: Atelier G+S
Planung: L.220663_Rötimate 8_Küche EG_1.O
Datum: 09.04.2026
Ansicht: Perspektive /

Hersteller: BP_Moebel_DE_16_02
Programm: A78 Primo
Griff:
APL-Farbe: 321 Opalschwarz

Die Darstellungen dienen nur dem grafische
 Überblick und sind nicht passgenau.
 Farben und Strukturverläufe können
 abweichen. Änderungen der Frontaufteilung
 sind herstellerbedingt vorbehalten.

KPS designstudio