

VENDESI

CH-3422 Kirchberg BE, Rötimate 8

Nuovo edificio Kirchberg: 6 camere mansardate con 226m<sup>2</sup> di superficie abitabile  
CHF 1'220'000.-



wymobilien.ch  
Marcel Wyss

# Elenco

Descrizione	3
Dati generali	4
Caratteristiche	5
Immagini	6
Contatto	14



# Descrizione

# Dati generali

Disponibilità	<b>Da convenire</b>
Tipo	<b>Duplex</b>
Riferimento	<b>1345-2</b>
Locali	<b>6.5</b>
Camere	<b>4</b>
Bagni	<b>2</b>
Numero servizi	<b>2</b>
Piano	<b>Pianterreno</b>
Anno costruzione	<b>2026</b>
Tipo di riscaldamento	<b>Sonda geotermica</b>
Impianto di riscaldamento	<b>Pavimento</b>

Sistema sanitario ad acqua calda	<b>Sonda geotermica</b>
Zona edificabile	<b>Dorfzone 3geschossig</b>
Stato dell'immobile	<b>Nuovo</b>
Standing	<b>Elevato</b>
Superficie abitabile	<b>~ 160.2 m<sup>2</sup></b>
Superficie utile lorda	<b>~ 226.5 m<sup>2</sup></b>
Giardino	<b>~ 25 m<sup>2</sup></b>
Superficie terrazza	<b>~ 20.4 m<sup>2</sup></b>
Superficie balcone	<b>~ 13 m<sup>2</sup></b>
Superficie cantina	<b>~ 7.9 m<sup>2</sup></b>
Parcheggi	<b>Sì, opzionale</b>

Prezzo dell'oggetto	<b>CHF 1'220'000.-</b>
<b>Numero posti auto</b>	
1x Interno (non incl.)	<b>CHF 40'000.-</b>
Prezzo complessivo	<b>CHF 1'260'000.-</b>
Imposta comunale	<b>159 %</b>

# Comodità

## Dintorni

- > Villaggio
- > Negozi
- > Strada commerciale
- > Banca
- > Posta
- > Ristorante(i)
- > Farmacia
- > Stazione
- > Fermata Bus
- > Entrata/uscita autostrada
- > Bambini benvenuti
- > Parco giochi

## Esterno

- > Balcone/i
- > Terrazza/e

## Interno

- > Accesso persone disabili
- > Ascensore
- > Garage
- > Cucina aperta
- > Cantina

- > Asilo/nido
- > Scuola materna
- > Scuola primaria
- > Scuola secondaria
- > Centro sportivo
- > Piscina pubblica
- > Centro tennis
- > Sentieri per escursioni
- > Pista ciclabile
- > Campo da calcio
- > Casa di cura
- > Dottore

- > Uso esclusivo del giardino
- > Garage

- > Armadio a muro
- > addolcitore di acqua
- > Invetriatura tripla
- > Continuato

## Dotazione

- > Cucina attrezzata
- > Fornello a induzione
- > Forno
- > Forno a vapore
- > Frigorifero
- > Lavastoviglie
- > Lavatrice
- > Asciugatrice
- > Lavanderia privata

## Pavimento

- > Piastrelle

## Stato

- > Nuovo

## Esposizione

- > Sud

- > Vasca da bagno
- > Doccia
- > Pannelli fotovoltaici
- > Fibra ottica
- > Persiane avvolgibili
- > Terminale per auto elettriche
- > Citofono
- > Porta del garage elettrica

- > Parquet

- > Ovest

# Vista esteriore



# Vista interiore



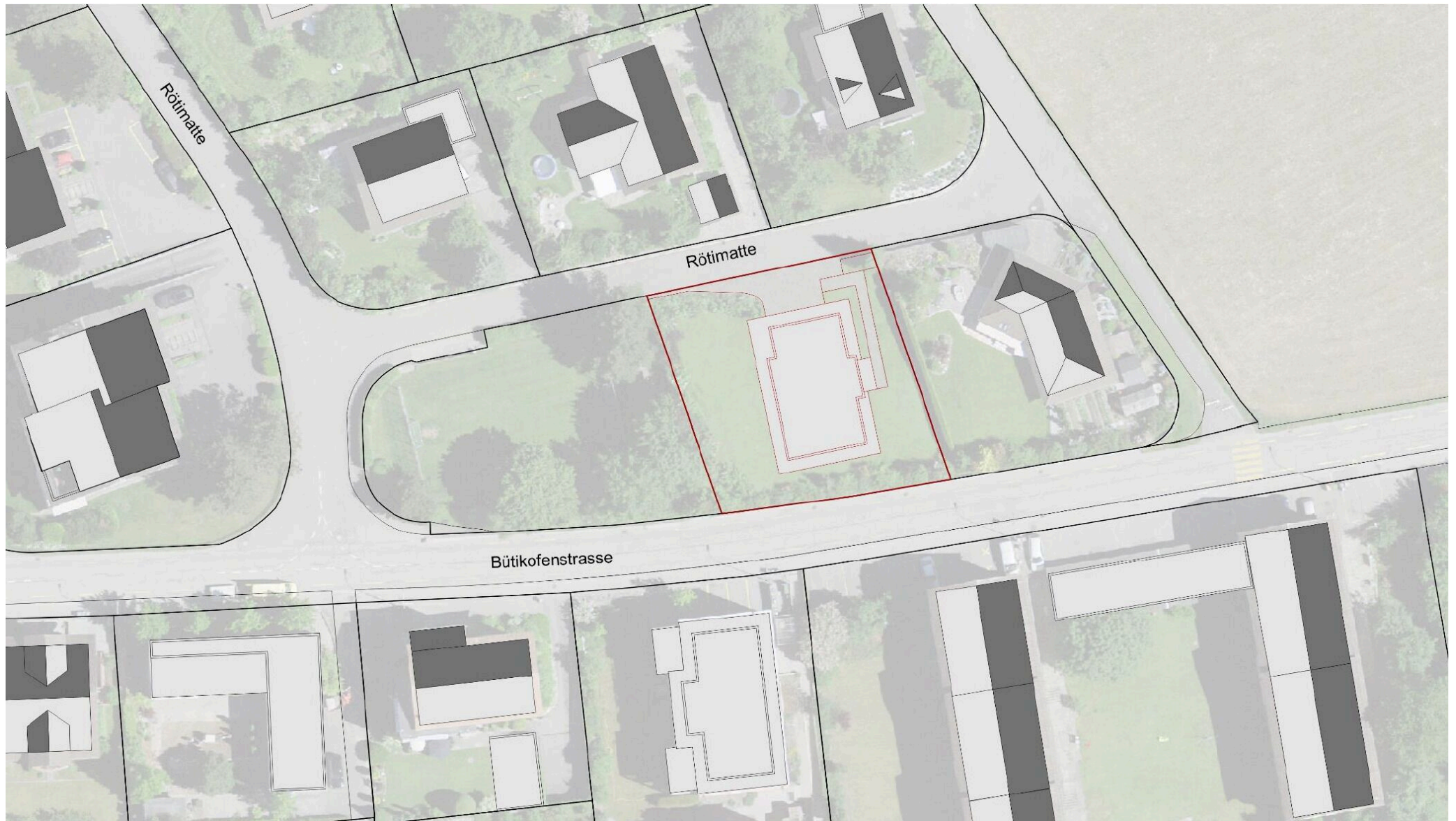
Wohnbereich



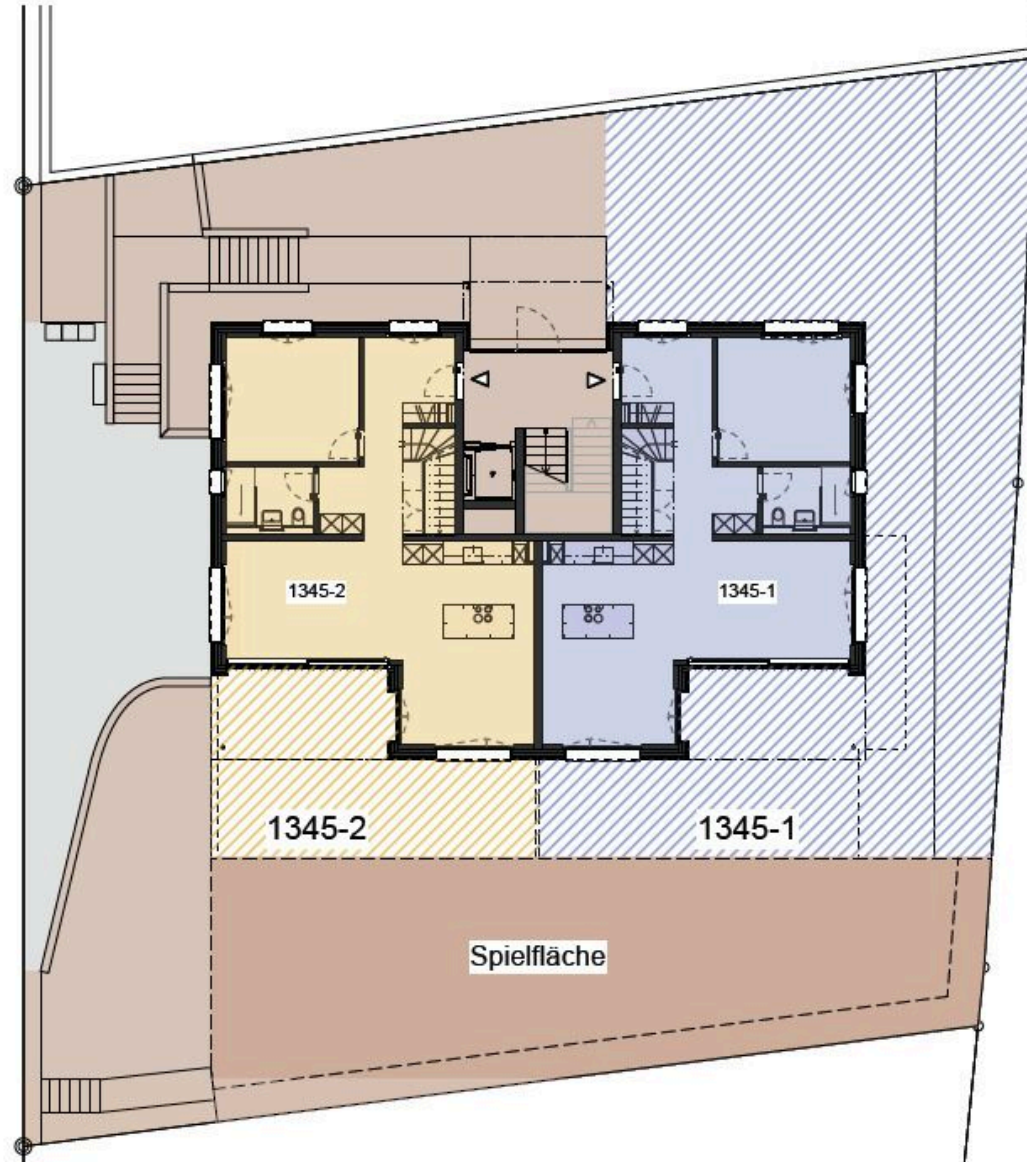
Küche



# Piano



Situation Rötimate



priv. Gartenbereich gelb schraffiert (1345-2)

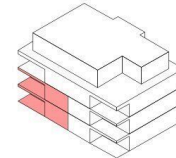
## Atelier G+S

Grossenbacher+Salzmann  
Architekten und Planer AG  
Staldenstr. 5, Postfach 1007  
3401 Burgdorf, Schweiz  
Tel./Fax: 034 426 50 50 (55)  
www.atelier-gs.ch  
info@atelier-gs.ch

### Neubau MFH Rötimate 8, 3422 Kirchberg

#### Maisonnette- Wohnung Nord

Erdgeschoss

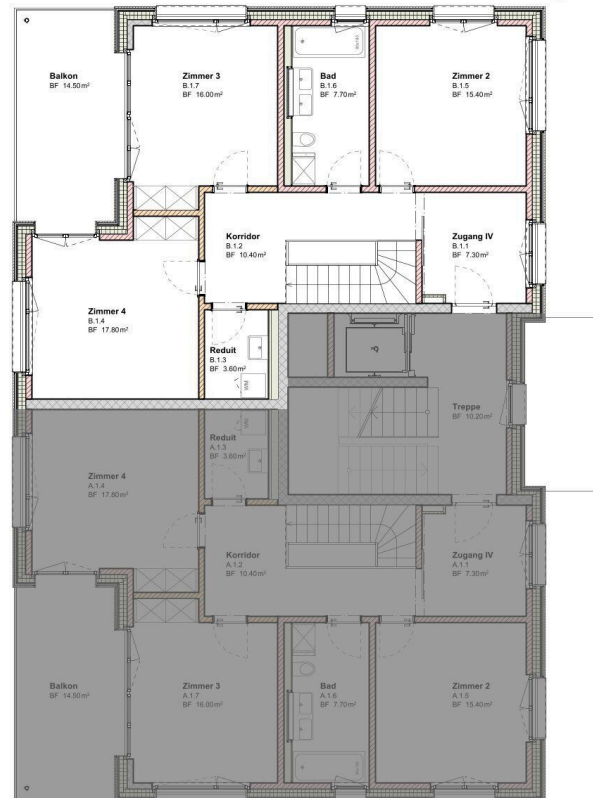
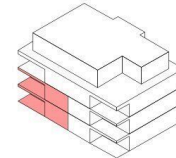


EG

**Neubau MFH Rötimate 8, 3422 Kirchberg**

**Maisonnette- Wohnung Nord**

**1. Obergeschoss**



# Contatto

## **Wymobilien, Marcel Wyss**

Hauptstrasse 13  
3422 Kirchberg / Langnau

Tel.: 034 511 20 25  
info@wymobilien.ch  
www.wymobilien.ch

## **Contatto visita**

### **Signor Marcel Wyss**

info@wymobilien.ch  
Tel.: 034 511 20 25  
Cel.: 079 545 62 76



# Note

---

---

---

---

---

---

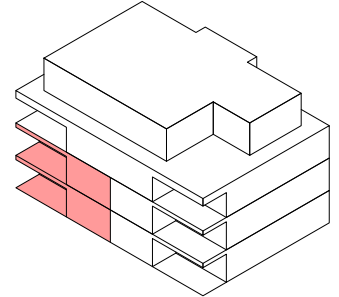
---

---

## Neubau MFH Rötimate 8, 3422 Kirchberg

### Maisonnette- Wohnung Nord

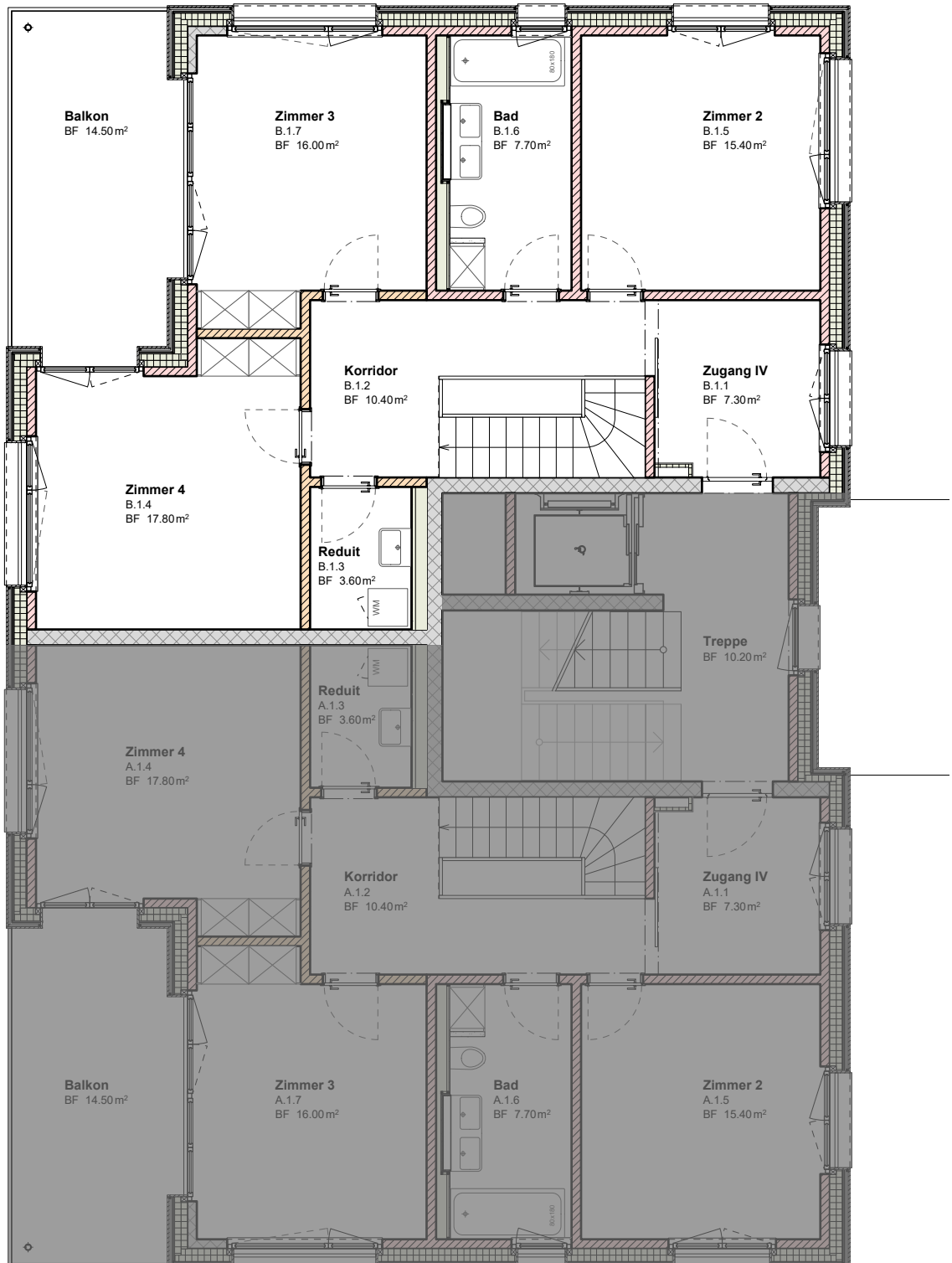
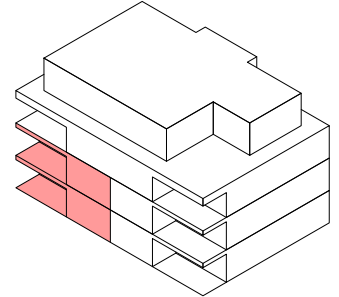
Erdgeschoss

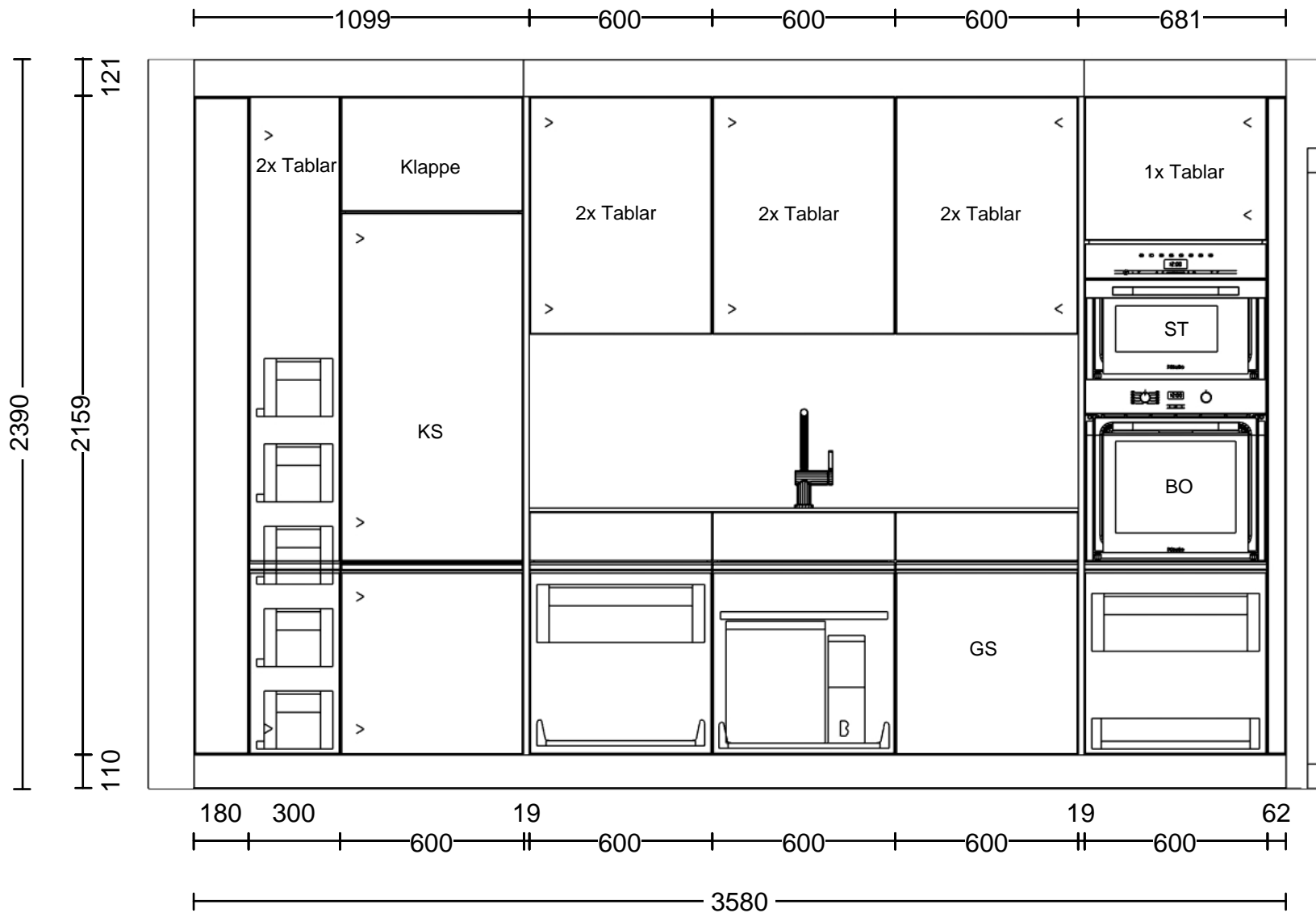


## Neubau MFH Rötimate 8, 3422 Kirchberg

### Maisonnette- Wohnung Nord

#### 1. Obergeschoss





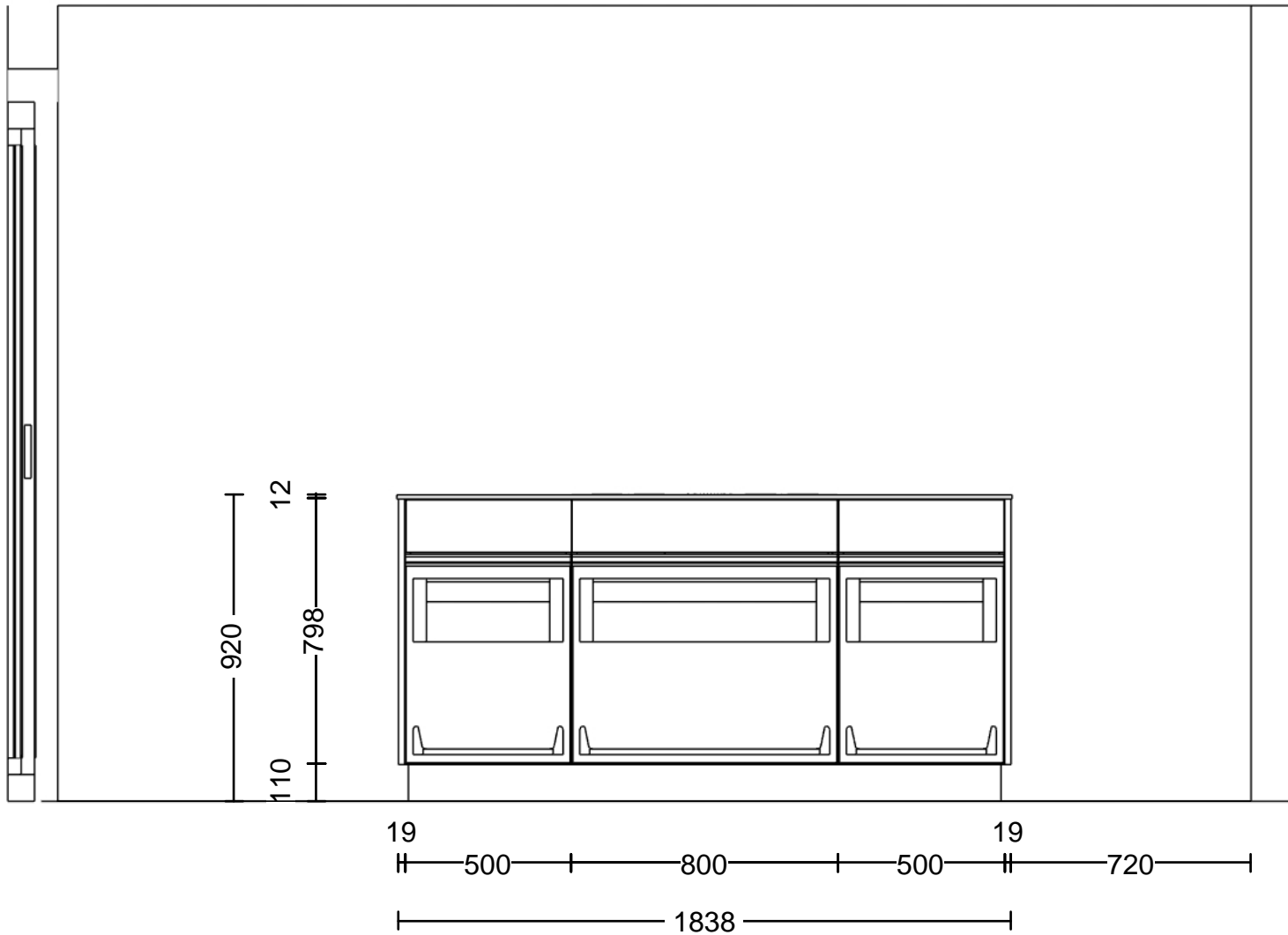
© by Läng Schreinerei und Küchenbau AG Huebstrasse 3 3423 Ers

**Kommission:** Atelier G+S  
**Planung:** L.220663\_Rötimate 8\_Küche 2.OG Ty  
**Datum:** 09.04.2026  
**Ansicht:** Wandansicht / 1:20

**Hersteller:** BP\_Moebel\_DE\_16\_02  
**Programm:** A78 Primo  
**Griff:**  
**APL-Farbe:** 321 Opalschwarz

Die Darstellungen dienen nur dem grafischen Überblick und sind nicht passgenau. Farben und Strukturverläufe können abweichen. Änderungen der Frontaufteilung sind herstellerbedingt vorbehalten.

KPS designstudio



© by Läng Schreinerei und Küchenbau AG Huebstrasse 3 3423 Ers

**Kommission:** Atelier G+S

**Planung:** L.220663\_Rötimate 8\_Küche 2.OG Ty

**Datum:** 09.04.2026

**Ansicht:** Wandansicht / 1:20

**Hersteller:** BP\_Moebel\_DE\_16\_02

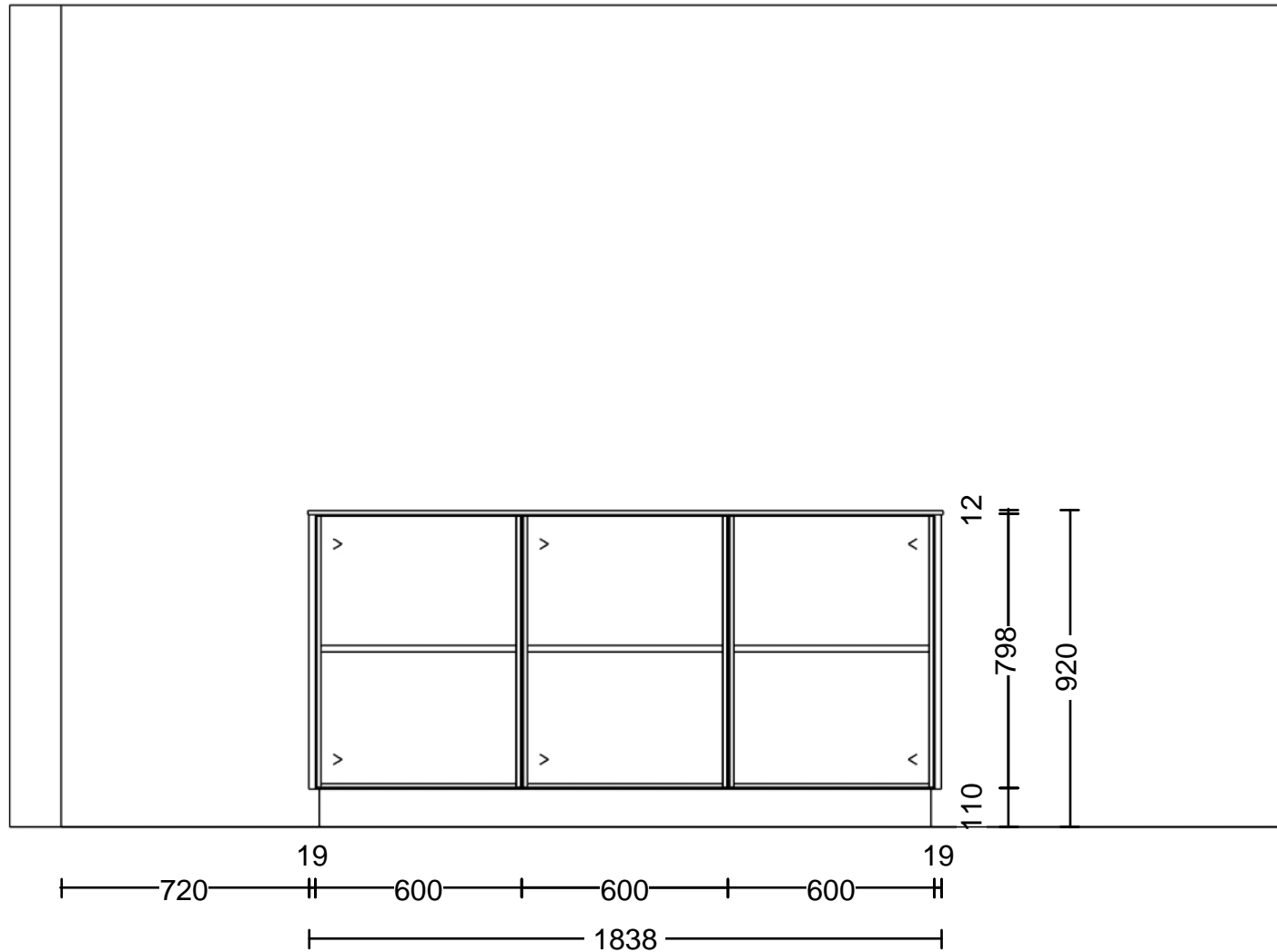
**Programm:** A78 Primo

**Griff:**

**APL-Farbe:** 321 Opalschwarz

Die Darstellungen dienen nur dem grafischen Überblick und sind nicht passgenau. Farben und Strukturverläufe können abweichen. Änderungen der Frontaufteilung sind herstellerbedingt vorbehalten.

KPS designstudio



© by Läng Schreinerei und Küchenbau AG Huebstrasse 3 3423 Ers

**Kommission:** Atelier G+S

**Planung:** L.220663\_Rötimate 8\_Küche 2.OG Ty

**Datum:** 09.04.2026

**Ansicht:** Wandansicht / 1:20

**Hersteller:** BP\_Moebel\_DE\_16\_02

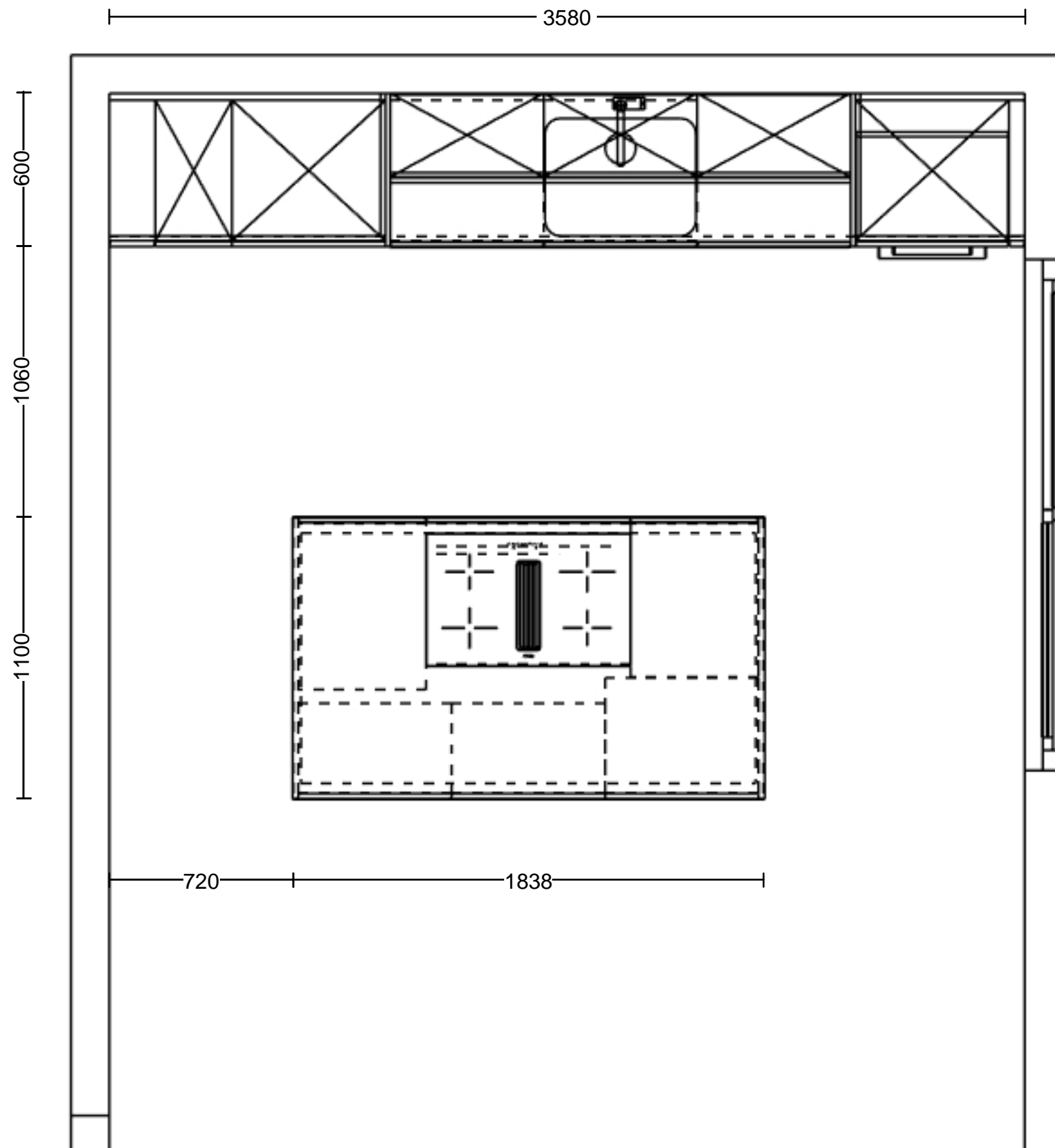
**Programm:** A78 Primo

**Griff:**

**APL-Farbe:** 321 Opalschwarz

Die Darstellungen dienen nur dem grafischen Überblick und sind nicht passgenau. Farben und Strukturverläufe können abweichen. Änderungen der Frontaufteilung sind herstellerbedingt vorbehalten.

KPS designstudio





© by Läng Schreinerei und Küchenbau AG Huebstrasse 3 3423 Ers

**Kommission:** Atelier G+S  
**Planung:** L.220663\_Rötimate 8\_Küche 2.OG Ty  
**Datum:** 09.04.2026  
**Ansicht:** Perspektive /

**Hersteller:** BP\_Moebel\_DE\_16\_02  
**Programm:** A78 Primo  
**Griff:**  
**APL-Farbe:** 321 Opalschwarz

Die Darstellungen dienen nur dem grafische  
 Überblick und sind nicht passgenau.  
 Farben und Strukturverläufe können  
 abweichen. Änderungen der Frontaufteilung  
 sind herstellerbedingt vorbehalten.

KPS designstudio

# Kücheneinrichtungen

Objekt: Neubau Rötimate 8, Kirchberg

<b>Fronten</b>	Spanplatte werkbelegt Supermatt Farbe gemäss Auswahl Kollektion
<b>Abdeckung</b>	Keramik 12 mm, z.B. Neolith Basalt Black Becken von unten eingebaut, ohne Tropfteil, Glaskeramik flächenbündig
<b>Innen</b>	Spanplatte beschichtet weiss, Möbel ringsum 1 mm Dickkante mit PUR Klebstoff geklebt
<b>Sockel</b>	Spanplatte P3 Kunstharz belegt, Farbe gemäss Auswahl, Sockelhöhe 100 mm
<b>Schubladen</b>	Metallzargen Blum Tandembox Antaro weiss, mit Boden aus Spanplatte beschichtet, als Vollauszüge mit Blumotion Schubladeneinzugsdämpfung
<b>Beschläge</b>	Topfbänder verdeckt 110° öffnend, mit integrierter Schliess- automatik und Dämpfung Griffleistenprofil edelstahlfarbig eloxiert Müllex X-Line Abfallsystem X60 L5 Basic 1 Besteckeinsatz 60er Element 1 Flaschenkreuz an Schubladentrückwand montiert 3 Gummieinlagen in Pfannenschublade und Flaschenmöbel LED-Linearleuchte, warmweiss 3000 Kelvin, inkl. Vorschalt- gerät flächenbündig in Untersicht eingebaut
<b>Möbel</b>	Einteilung gemäss Küchenplänen vom 8. April 2026
<b>Küchenrückwand</b>	Glas ESG, Rückseite Standardfarbe, 1 Steckdosenausschnitt
<b>Küchengeräte Miele / Liebherr</b>	Induktionskochfeld mit integriertem Wrasenabzug KMDA 7272-1 FL Silence mit Umluft Aktivkohlenfilter Kühlschrank ICBC 5122 plus BioFresh Backofen H 2861-60 B Edelstahl Dampfgarer DG 7440 Edelstahl Geschirrspüler vollintegriert G 25856-60 Vi XXL
<b>Abwaschbecken</b>	Suter Vantis V 55 U mit Siebkorbstopfen
<b>Wasserarmatur</b>	Laufen Twin Edelstahl, Schwenkauslauf