

VENDESI

CH-3422 Kirchberg BE, Rötimate 8

Vivere come in una casa unifamiliare – esclusiva maisonette di 6,5

locali 162m<sup>2</sup>

CHF 1'250'000.-



wymobilien.ch  
Marcel Wyss

# Elenco

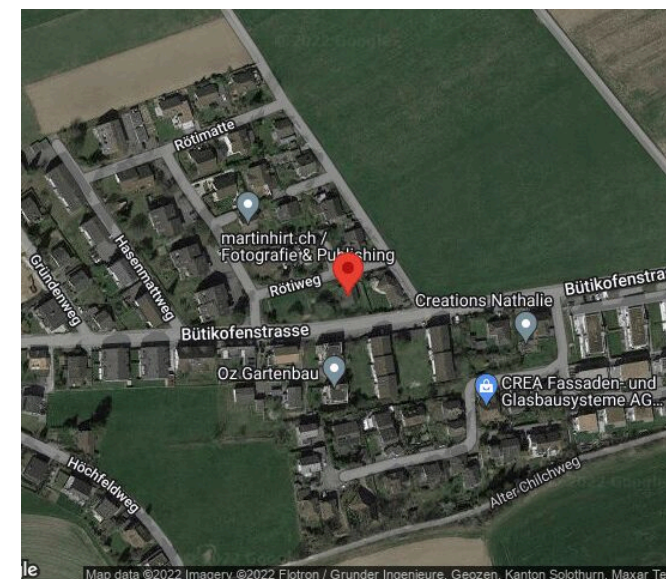
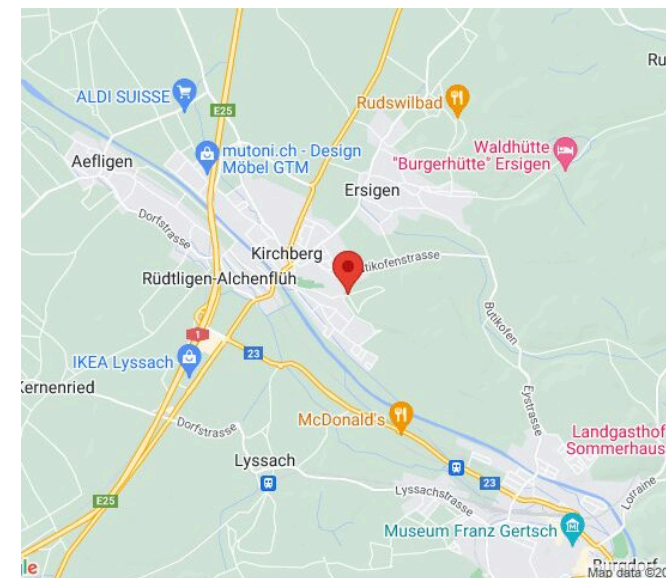
Descrizione	3
Piantina	4
Dati generali	5
Caratteristiche	6
Immagini	7
Contatto	17



# Descrizione

# Piantina

			
Stazione	<b>998 m</b>	11 min.	3 min.
Trasporti pubblici	<b>428 m</b>	4 min.	2 min.
Scuola primaria	<b>872 m</b>	9 min.	3 min.
Scuola secondaria	<b>872 m</b>	9 min.	3 min.
Negozi	<b>602 m</b>	6 min.	2 min.
Posta	<b>760 m</b>	8 min.	3 min.
Banca	<b>709 m</b>	7 min.	2 min.
Ristoranti	<b>564 m</b>	6 min.	2 min.



# Dati generali

Disponibilità	<b>Da convenire</b>	Impianto di riscaldamento	<b>Pavimento</b>
Tipo	<b>Duplex</b>	Zona edificabile	<b>Dorfzone 3geschossig</b>
Riferimento	<b>NeuKirchberg6.5-1</b>	Stato dell'immobile	<b>Nuovo</b>
Residenza secondaria	<b>Autorizzato</b>	Standing	<b>Elevato</b>
Locali	<b>6.5</b>	Superficie abitabile	<b>~ 162 m<sup>2</sup></b>
Camere	<b>4</b>	Giardino	<b>~ 142 m<sup>2</sup></b>
Bagni	<b>2</b>	Superficie terrazza	<b>~ 20.5 m<sup>2</sup></b>
Numero servizi	<b>2</b>	Superficie balcone	<b>~ 14.5 m<sup>2</sup></b>
Piano	<b>Pianterreno</b>	Superficie cantina	<b>~ 7.9 m<sup>2</sup></b>
Anno costruzione	<b>2026</b>	Parcheggi	<b>Sì, opzionale</b>
Tipo di riscaldamento	<b>Sonda geotermica</b>		

Prezzo dell'oggetto **CHF 1'250'000.-**

## Numero posti auto

1x Interno

Imposta comunale **159 %**

# Comodità

## Dintorni

- > Villaggio
- > Area residenziale
- > Negozi
- > Strada commerciale
- > Banca
- > Posta
- > Ristorante(i)
- > Farmacia
- > Stazione
- > Fermata Bus
- > Entrata/uscita autostrada
- > Bambini benvenuti
- > Parco giochi

## Esterno

- > Balcone/i
- > Terrazza/e

## Interno

- > Ascensore
- > Garage
- > Cucina aperta
- > Cantina

- > Asilo/nido
- > Scuola materna
- > Scuola primaria
- > Scuola secondaria
- > Centro sportivo
- > Piscina pubblica
- > Centro tennis
- > Sentieri per escursioni
- > Pista ciclabile
- > Campo da calcio
- > Dottore
- > Casa di cura

- > Uso esclusivo del giardino

- > Armadio a muro
- > addolcitore di acqua
- > Invetriatura tripla
- > Continuato

## Dotazione

- > Cucina attrezzata
- > Isola in cucina
- > Fornello a induzione
- > Forno
- > Forno a vapore
- > Frigorifero
- > Lavastoviglie
- > Lavatrice
- > Asciugatrice

## Pavimento

- > Piastrelle

## Stato

- > Nuovo

## Esposizione

- > Sud

- > Lavanderia privata
- > Doccia
- > Vasca da bagno
- > Pannelli fotovoltaici
- > Fibra ottica
- > Persiane avvolgibili
- > Terminale per auto elettriche
- > Citofono
- > Porta del garage elettrica

- > Parquet

- > Ovest

# Vista interiore



Küche und Essbereich, Sie entscheiden über den Innenausbau



Helle oder dunkle Küche? Sie entscheiden!

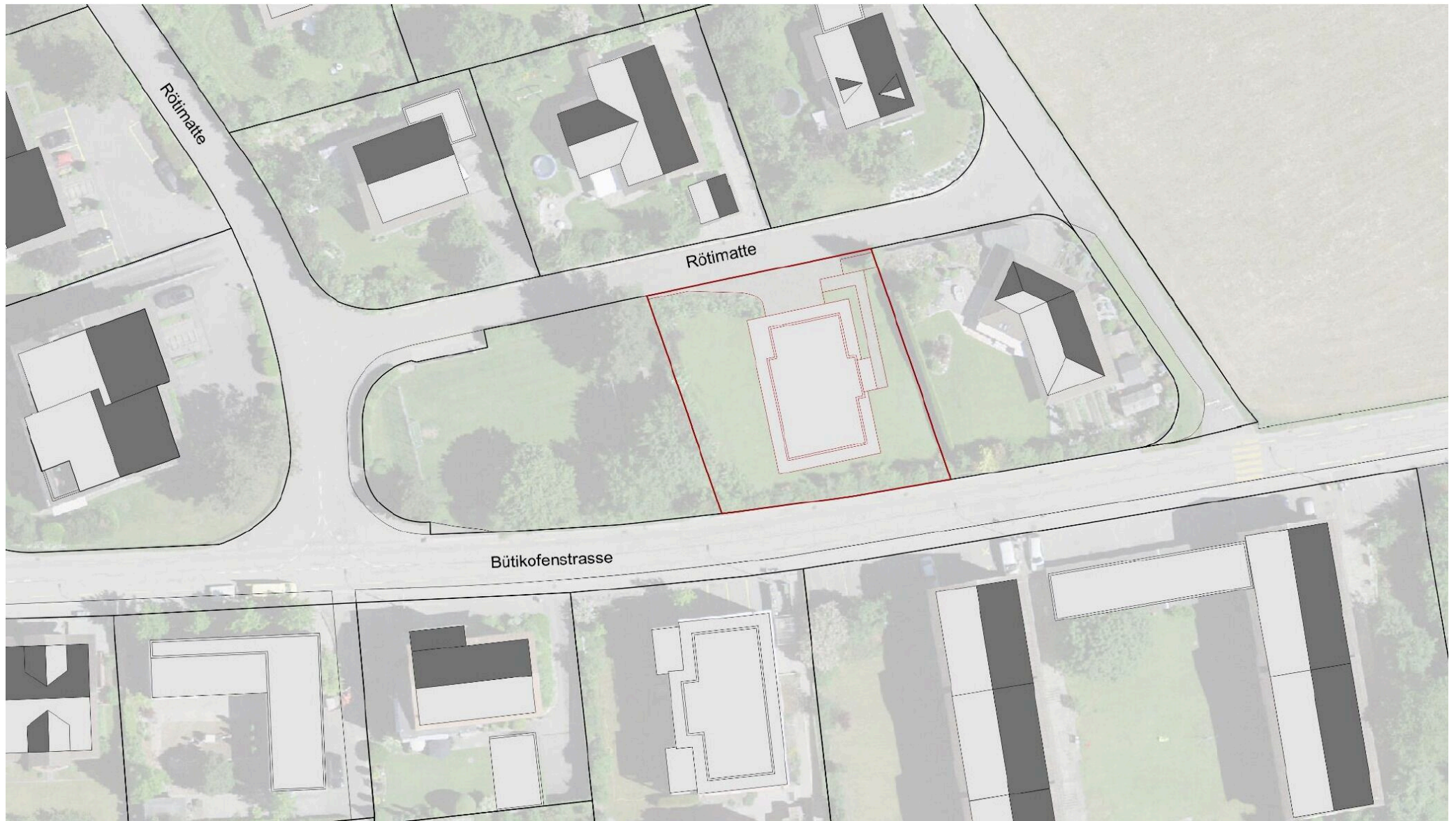
# Vista esteriore



Die Bauarbeiten haben begonnen



# Piano



Situation Rötimate

## Atelier G+S

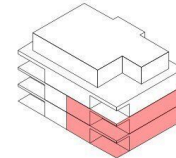
Grossenbacher+Salzmann  
Architekten und Planer AG  
Staldenstr. 5, Postfach 1007  
3401 Burgdorf, Schweiz  
Tel./Fax: 034 426 50 50 (55)  
www.atelier-gs.ch  
info@atelier-gs.ch

### Neubau MFH Rötimate 8, 3422 Kirchberg

#### Maisonnette- Wohnung Süd

Erdgeschoss

BF innen total: 83.8m<sup>2</sup>

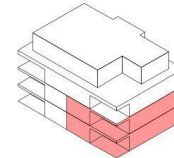


Grundriss EG und Lage der Wohnung

Neubau MFH Rötimate 8, 3422 Kirchberg

Maisonnette- Wohnung Süd

1. Obergeschoss  
BF innen total: 78.2m<sup>2</sup>



Grundriss Obergeschoss und Lage der Wohnung

**Atelier G+S**

Grossenbacher+Salzmann  
Architekten und Planer AG  
Staldenstr. 5 | Postfach 1007  
3401 Burgdorf, Schweiz  
Tel./Fax: 034 426 50 50 (55)  
www.atelier-gs.ch  
info@atelier-gs.ch

**Neubau MFH Rötimate 8, 3422 Kirchberg**

**Fassaden**



Fassaden West Ost

**Atelier G+S**

Grossenbacher+Salzmann  
Architekten und Planer AG  
Staldenstr. 5, Postfach 1007  
3401 Burgdorf, Schweiz  
Tel./Fax: 034 426 50 50 (55)  
www.atelier-gs.ch  
info@atelier-gs.ch

---

**Neubau MFH Rötimate 8, 3422 Kirchberg**

**Fassaden**



Südfassade



Nordfassade

Fassaden Süd Nord

# Vista esteriore



Willkommen im MFH mit nur 4 Wohnungen

# Contatto

## **Wymobilien, Marcel Wyss**

Hauptstrasse 13  
3422 Kirchberg / Langnau

Tel.: 034 511 20 25  
info@wymobilien.ch  
www.wymobilien.ch

## **Contatto visita**

### **Signor Marcel Wyss**

info@wymobilien.ch  
Tel.: 034 511 20 25  
Cel.: 079 545 62 76



# Note

---

---

---

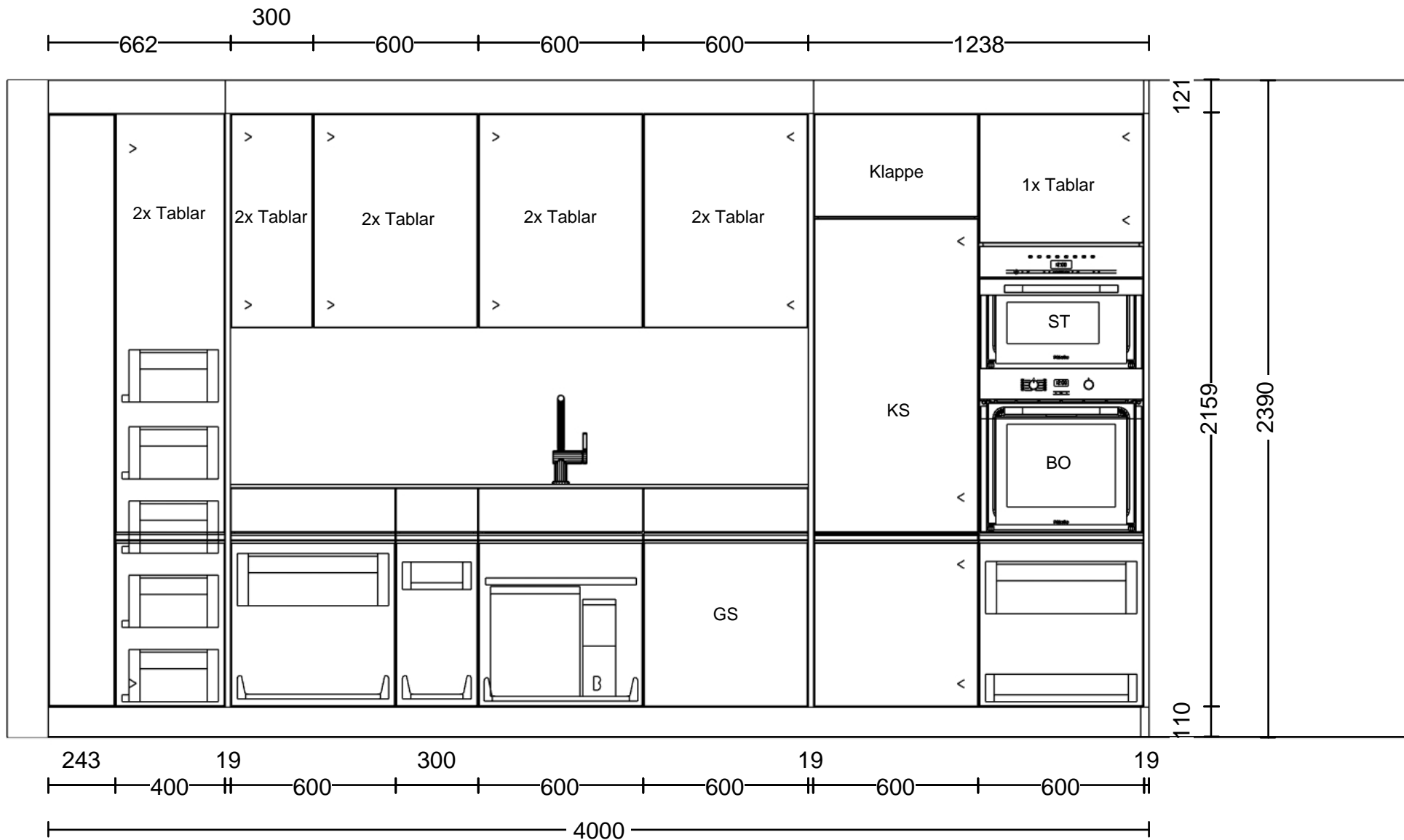
---

---

---

---

---



© by Läng Schreinerei und Küchenbau AG Huebstrasse 3 3423 Ers

**Kommission:** Atelier G+S  
**Planung:** L.220663\_Rötimate 8\_Küche EG\_1.0  
**Datum:** 09.04.2026  
**Ansicht:** Wandansicht / 1:20

**Hersteller:** BP\_Moebel\_DE\_16\_02  
**Programm:** A78 Primo  
**Griff:**  
**APL-Farbe:** 321 Opalschwarz

Die Darstellungen dienen nur dem grafischen Überblick und sind nicht passgenau. Farben und Strukturverläufe können abweichen. Änderungen der Frontaufteilung sind herstellerbedingt vorbehalten.

KPS designstudio



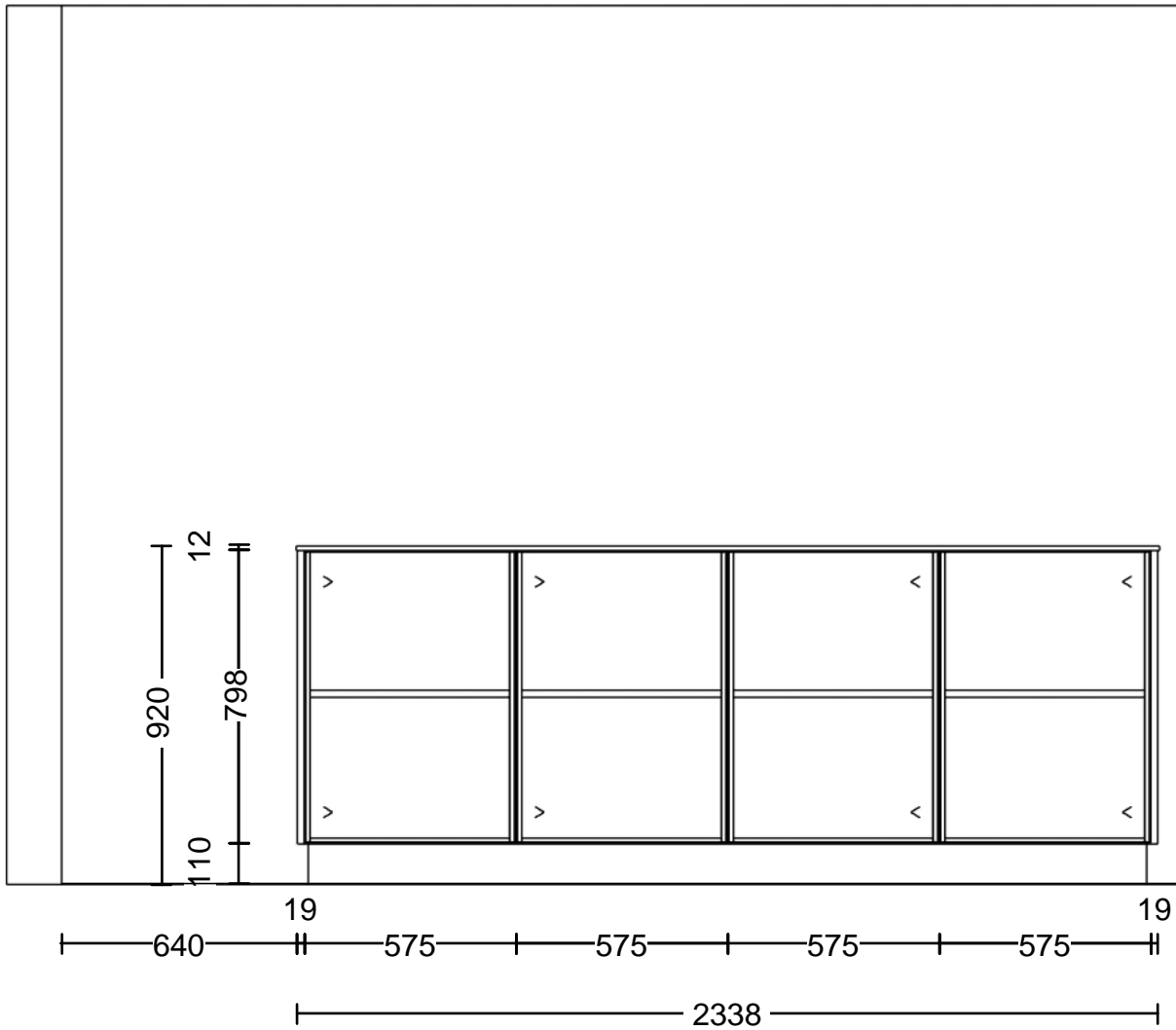
© by Läng Schreinerei und Küchenbau AG Huebstrasse 3 3423 Ers

**Kommission:** Atelier G+S  
**Planung:** L.220663\_Rötimate 8\_Küche EG\_1.O  
**Datum:** 09.04.2026  
**Ansicht:** Wandansicht / 1:20

**Hersteller:** BP\_Moebel\_DE\_16\_02  
**Programm:** A78 Primo  
**Griff:**  
**APL-Farbe:** 321 Opalschwarz

Die Darstellungen dienen nur dem grafischen Überblick und sind nicht passgenau. Farben und Strukturverläufe können abweichen. Änderungen der Frontaufteilung sind herstellerbedingt vorbehalten.

KPS designstudio



© by Läng Schreinerei und Küchenbau AG Huebstrasse 3 3423 Ers

**Kommission:** Atelier G+S

**Planung:** L.220663\_Rötimate 8\_Küche EG\_1.O

**Datum:** 09.04.2026

**Ansicht:** Wandansicht / 1:20

**Hersteller:** BP\_Moebel\_DE\_16\_02

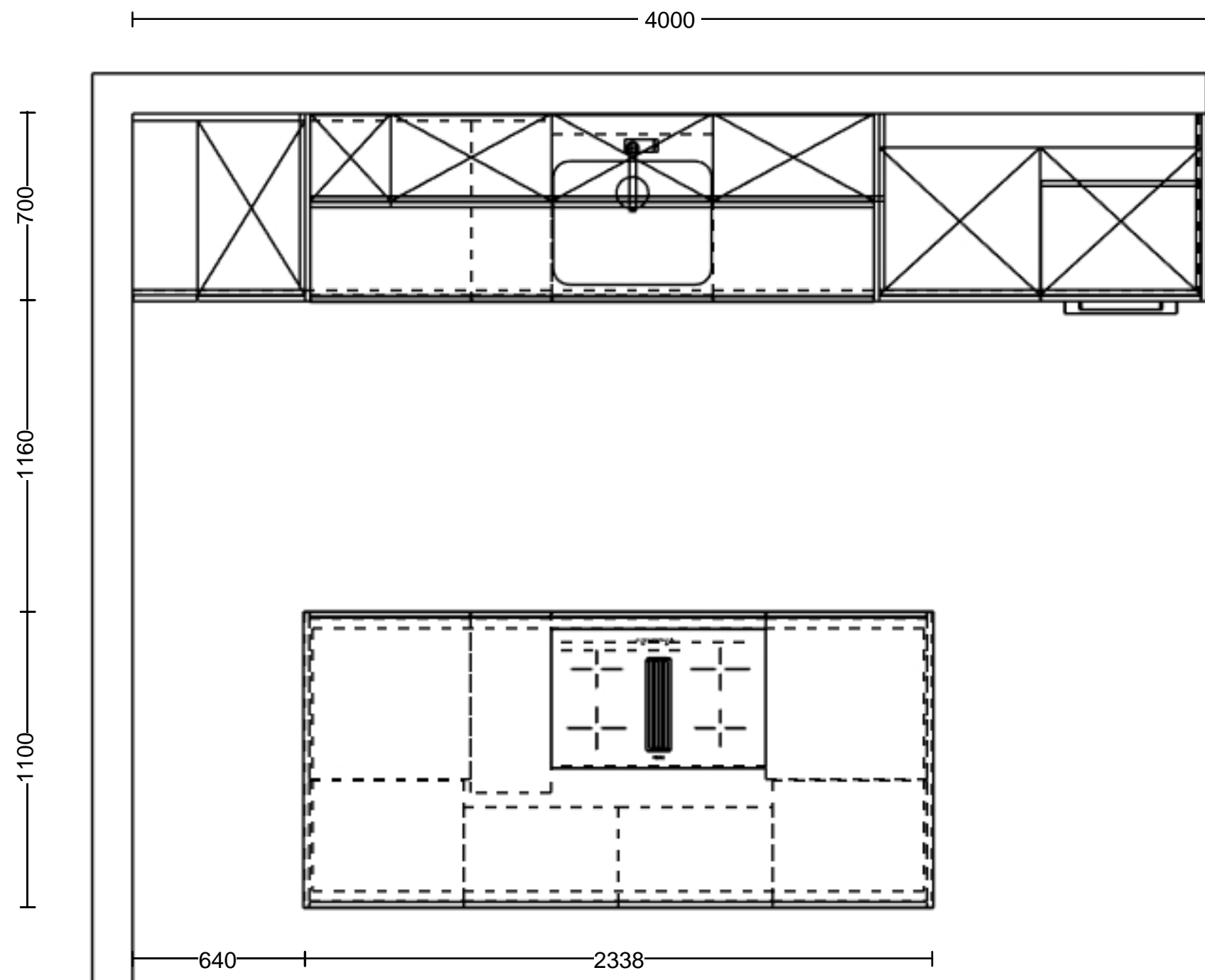
**Programm:** A78 Primo

**Griff:**

**APL-Farbe:** 321 Opalschwarz

Die Darstellungen dienen nur dem grafischen Überblick und sind nicht passgenau. Farben und Strukturverläufe können abweichen. Änderungen der Frontaufteilung sind herstellerbedingt vorbehalten.

KPS designstudio



© by Läng Schreinerei und Küchenbau AG Huebstrasse 3 3423 Ersigen

**Kommission:** Atelier G+S  
**Planung:** L.220663\_Rötimate 8\_Küche EG\_1.OG\_Süd Typ 1  
**Datum:** 09.04.2026  
**Ansicht:** Grundriss / 1:20

**Hersteller:** BP\_Moebel\_DE\_16\_02  
**Programm:** A78 Primo  
**Griff:**  
**APL-Farbe:** 321 Opalschwarz

Die Darstellungen dienen nur dem grafischen Überblick und sind nicht passgenau. Farben und Strukturverläufe können abweichen. Änderungen der Frontaufteilung sind herstellerbedingt vorbehalten.

KPS designstudio



© by Läng Schreinerei und Küchenbau AG Huebstrasse 3 3423 Ers

**Kommission:** Atelier G+S  
**Planung:** L.220663\_Rötimate 8\_Küche EG\_1.O  
**Datum:** 09.04.2026  
**Ansicht:** Perspektive /

**Hersteller:** BP\_Moebel\_DE\_16\_02  
**Programm:** A78 Primo  
**Griff:**  
**APL-Farbe:** 321 Opalschwarz

Die Darstellungen dienen nur dem grafische  
 Überblick und sind nicht passgenau.  
 Farben und Strukturverläufe können  
 abweichen. Änderungen der Frontaufteilung  
 sind herstellerbedingt vorbehalten.

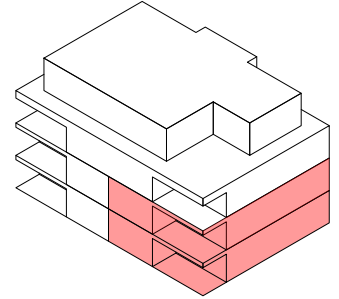
KPS designstudio

## Neubau MFH Rötimate 8, 3422 Kirchberg

### Maisonnette- Wohnung Süd

Erdgeschoss

BF innen total: 83.8m<sup>2</sup>



## Neubau MFH Rötimate 8, 3422 Kirchberg

### Maisonnette- Wohnung Süd

1. Obergeschoss  
BF innen total: 78.2m<sup>2</sup>

