

VENDESI

CH-3426 Aeffligen, Bahnhofstrasse 13

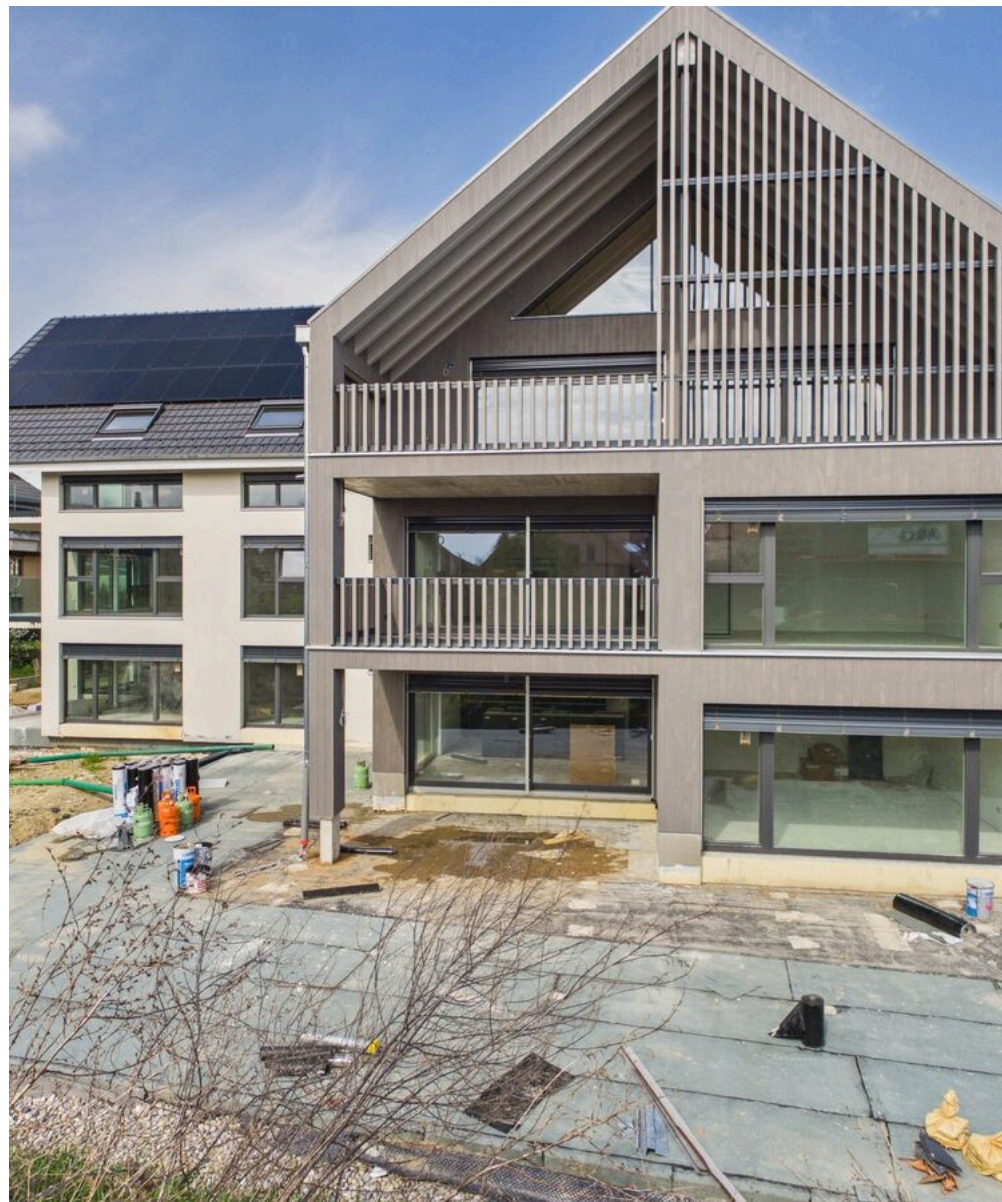
522



wymobilien.ch
Marcel Wyss

Elenco

Dati generali	3
Caratteristiche	4
Immagini	5
Tavola dei oggetti	37
Contatto	38



Dati generali

Disponibilità	Da convenire	Anno costruzione	2025
Tipo	Progetti residenziali	Appartamenti	6
Riferimento	522		

Comodità

Dintorni

- > Villaggio
- > Area residenziale
- > Strada commerciale
- > Ristorante(i)
- > Stazione
- > Stazione degli autobus
- > Bambini benvenuti
- > Parco giochi
- > Scuola materna
- > Scuola primaria
- > Sentieri per escursioni
- > Pista ciclabile

Esterno

- > Balcone/i
- > Terrazza sul tetto
- > Giardino
- > Area relax in giardino
- > Calmo/tranquillo
- > Vegetazione
- > Recinzione

Interno

- > Accesso persone disabili
- > Ascensore
- > Garage
- > Cucina aperta
- > Cantina
- > Armadio a muro
- > addolcitore di acqua
- > Invetriatura tripla

Dotazione

- > Cucina attrezzata
- > Vetroceramica
- > Forno
- > Forno a vapore
- > Frigorifero
- > Lavastoviglie
- > Lavatrice
- > Asciugatrice
- > Lavanderia privata
- > Doccia
- > Vasca da bagno
- > Pannelli fotovoltaici
- > Connessione internet
- > Persiane avvolgibili
- > Citofono
- > Cancelli automatici
- > Illuminazione esterna
- > Domotica

Pavimento

- > Piastrelle
- > Parquet
- > Piatto

Stato

- > Nuovo

Esposizione

- > Sud
- > Est
- > Ovest

Vista esteriore



Baustelle 11.4.26



Baustelle 29.4.2026



Baustelle 29.4.2026







Ansicht Nordost mit der Einfahrt in die Einstellhalle



Ansicht Nordwest



Stilvoll und schön!

Vista interiore



Beispiel Schlafzimmer mit direktem Zugang ins Bad (Whg 2,4,6)





Lichtdurchfluteter Wohnbereich (Whg 2,4)



Wohnbereich mit Ausgang auf die Terrasse (Whg 2,4)



Die moderne, offene Küche (Whg 2,4)



Küch und Essbereich (Whg 1,3)



Wohnbereich (Whg 2,4)



Beispiel Terrasse OG Wohnung



Küche; Essbereich und Aufgang in die Galerie (Whg 5)



Wohnbereich und Aufgang in die Galerie (Whg 5)



Traumhafte Galerie (Whg 5)



Terrasse Dachwohnung (Whg 5)

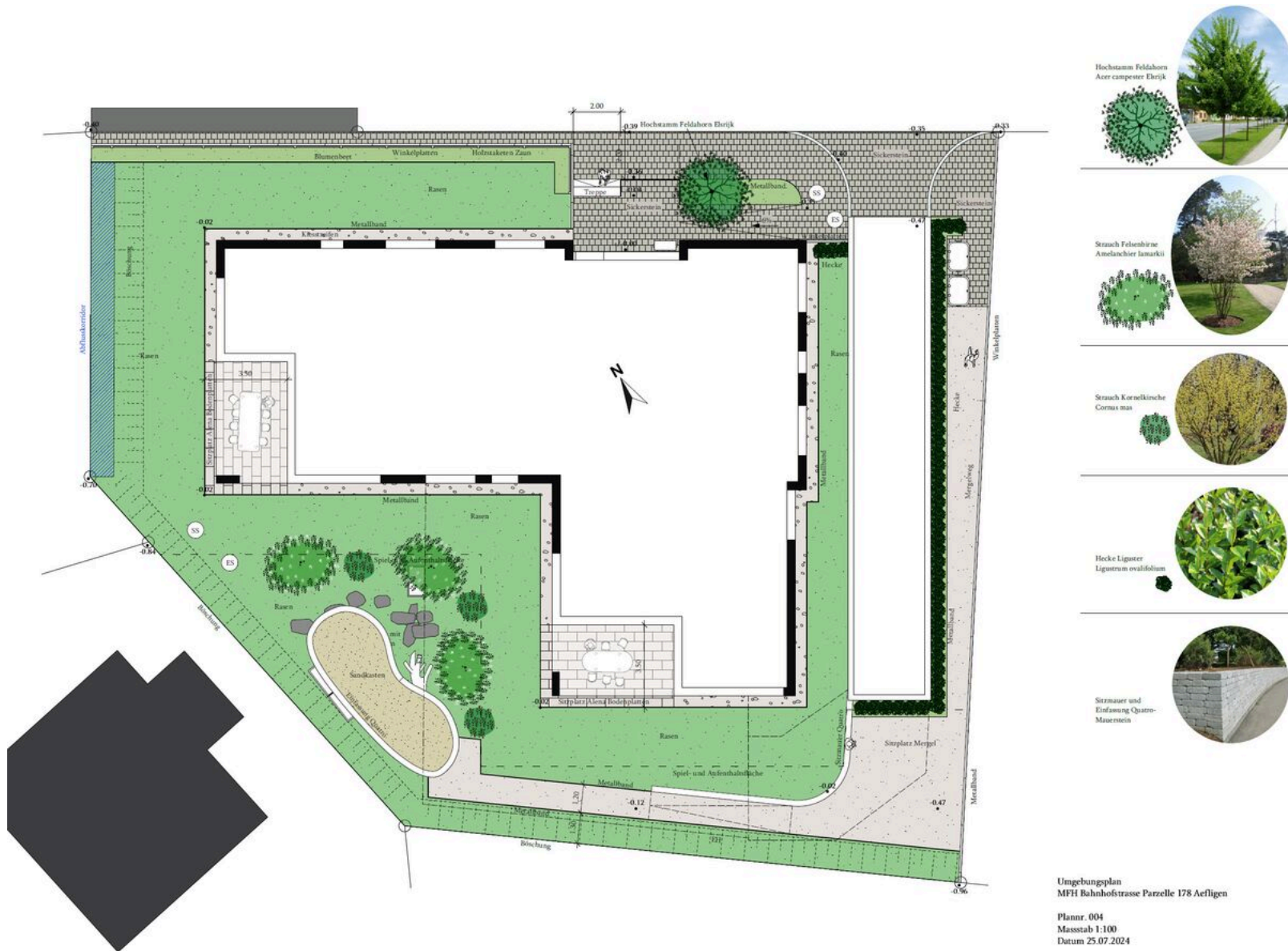


Essen/Küche und Aufgang in die Galerie (Whg 6)



Traumhafte Galerie (Whg 6)

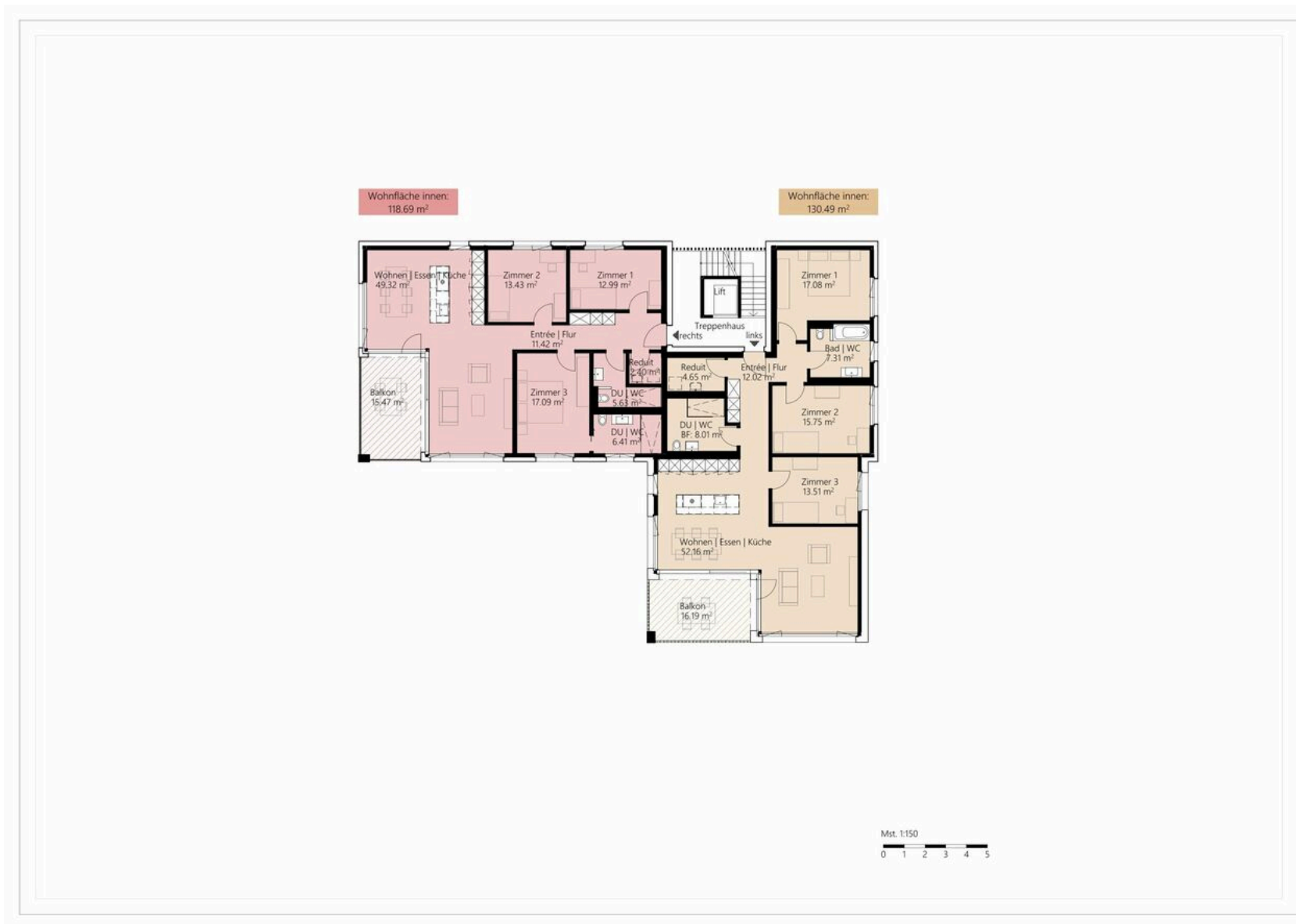
Vista esteriore



Piano



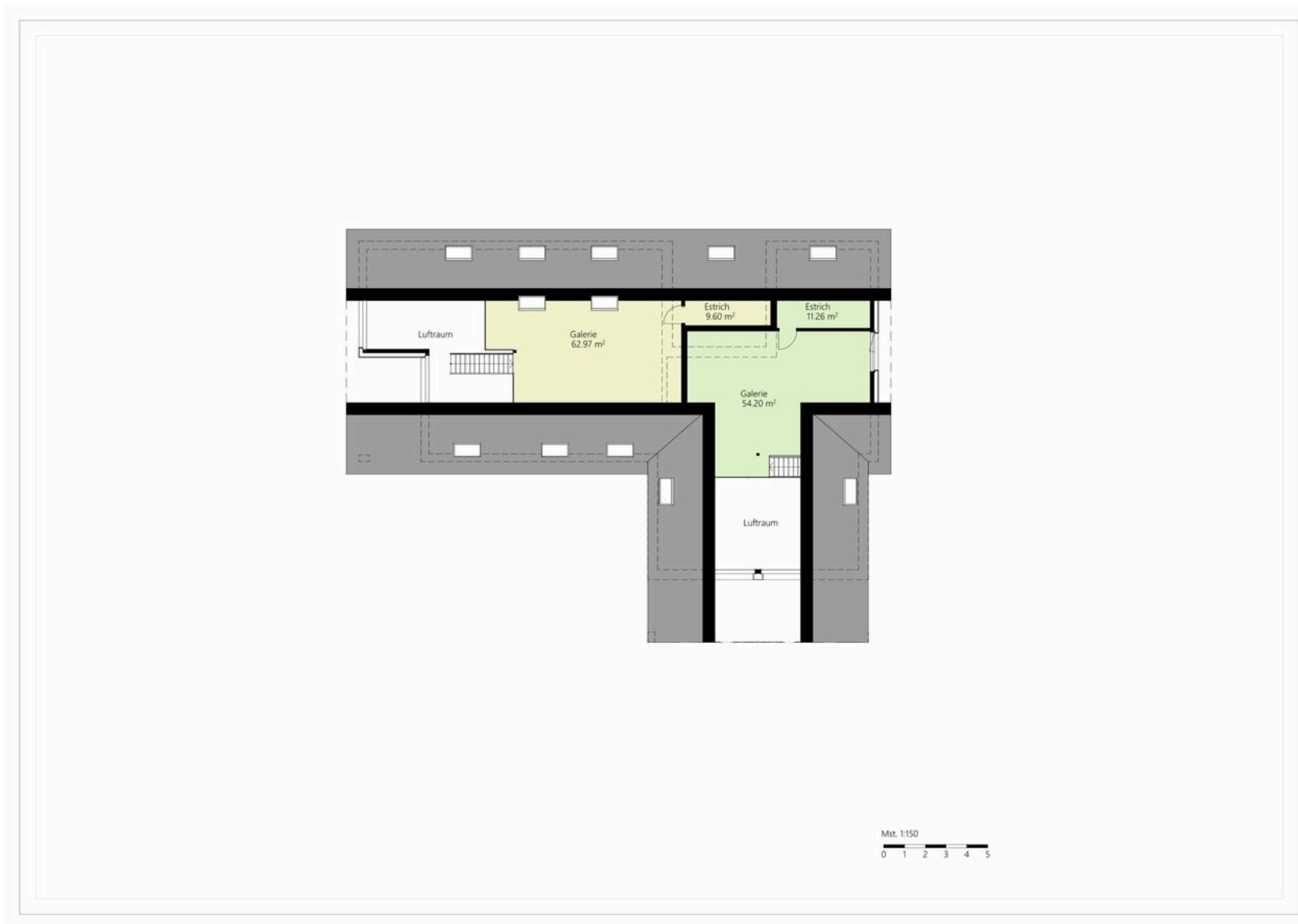
Die beiden Wohnungen im Erdgeschoss mit priv. Garten (schraffierte Flächen)



Die beiden Wohnungen im 1. Obergeschoss



Die beiden Wohnungen im 2. Obergeschoss



Galerie mit Estrich



Fassade



Fassade



Untergeschoss mit der Zuteilung der Keller, Veloparkplätze und Parkplätze

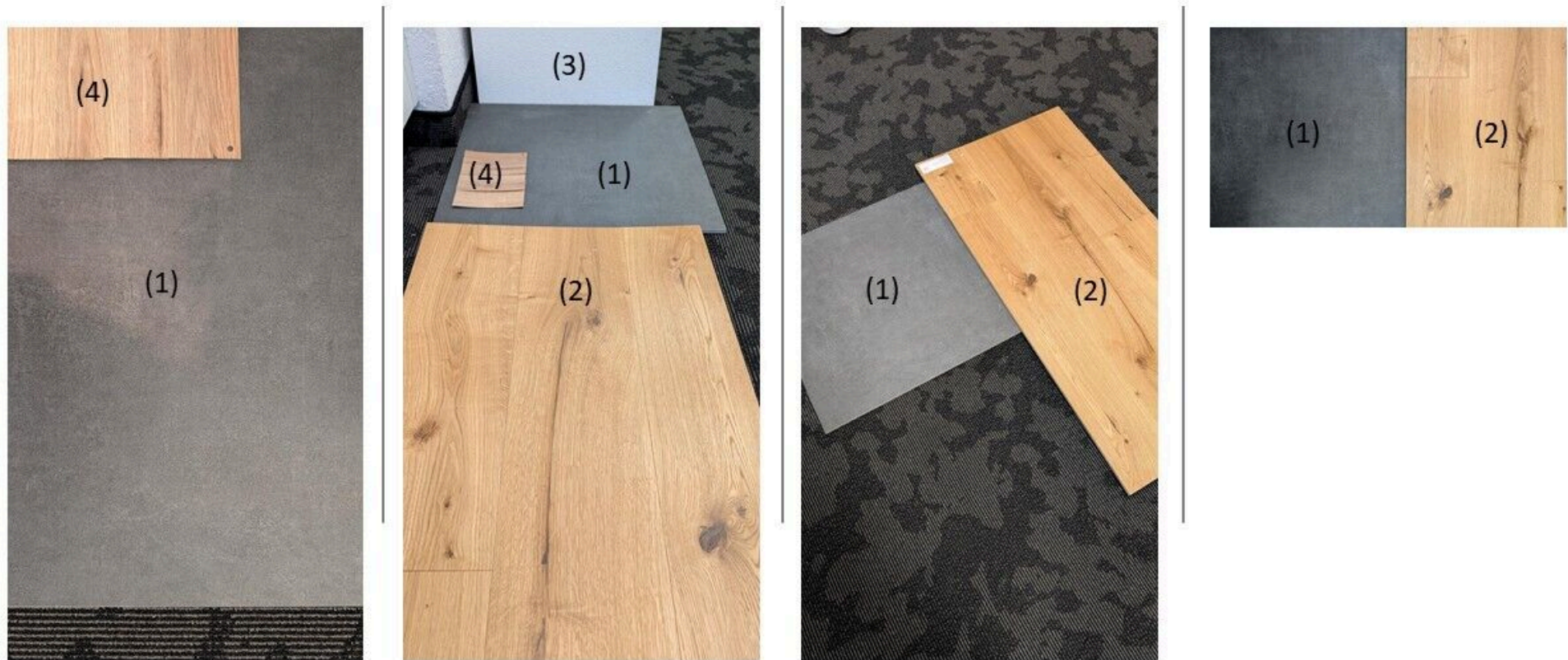
Vista interiore

Keramikplatte 60x60cm Nova Bell Pro Nero (1)

Parkett Alpinflor Eiche Arnisee (2)

Abrieb weiss, 1mm (3)

Unterschrank Badezimmer (4)

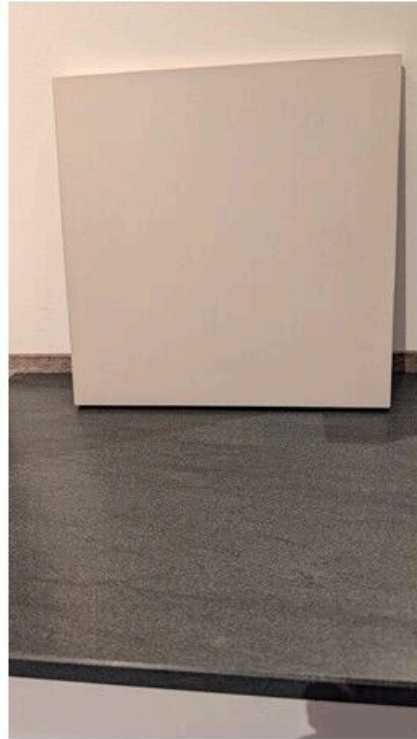


Vista esteriore

Küche EG links / OG rechts



Küche EG rechts / OG links



Küchenfronten und Abdeckung Wohnungen 1-4

Tavola dei oggetti

Riferimento	Tipo	Piano	Locali	Superficie abitabile	Superficie terrazza	Prezzo	Stato
1	Appartamento piano terra	Piano giardino	4.5	~ 130.5 m ²	~ 16.8 m ²	CHF 1'112'000.-	Vendesi
2	Proprietà per piani	Piano giardino	4.5	~ 119 m ²	~ 16.4 m ²	CHF 1'122'000.-	Vendesi
3	Appartamento nuovo	1° piano	4.5	~ 131 m ²	~ 15 m ²	CHF 920'000.-	Vendesi
4	Appartamento nuovo	1° piano	4.5	~ 119 m ²	~ 15 m ²	CHF 852'000.-	Vendesi
5	Appartamento nuovo	Ultimo piano	3.5	~ 170.4 m ²	~ 31.4 m ²	-	Venduto
6	Appartamento nuovo	Ultimo piano	4.5	~ 191.3 m ²	~ 15 m ²	-	Venduto

Contatto

Wymobilien, Marcel Wyss

Hauptstrasse 13
3422 Kirchberg / Langnau

Tel.: 034 511 20 25
info@wymobilien.ch
www.wymobilien.ch

Contatto visita

Signor Marcel Wyss

info@wymobilien.ch
Tel.: 034 511 20 25
Cel.: 079 545 62 76



Note
