



VENDESI

CH-3309 Kernenried, Fliederweg 5

KernenriedEFH

CHF 685'000.-



**wymobilien.ch**  
Marcel Wyss

# Elenco

Dati generali	3
Caratteristiche	4
Immagini	5
Contatto	31



# Dati generali

Disponibilità	<b>Immediata</b>
Tipo	<b>Villetta singola</b>
Riferimento	<b>KernenriedEFH</b>
Locali	<b>6</b>
Camere	<b>3</b>
Bagno	<b>1</b>
Anno costruzione	<b>1952</b>
Tipo di riscaldamento	<b>A distanza</b>
Impianto di riscaldamento	<b>Radiatore</b>

Sistema sanitario ad acqua calda	<b>A distanza</b>
Zona edificabile	<b>Mischzone</b>
Stato dell'immobile	<b>Rinnovabile</b>
Standing	<b>Standard</b>
Superficie abitabile	<b>~ 98 m<sup>2</sup></b>
Superficie terreno	<b>~ 606 m<sup>2</sup></b>
Superficie utile lorda	<b>~ 126 m<sup>2</sup></b>
Volume	<b>~ 720 m<sup>3</sup></b>
Parcheggi	<b>Sì, obbligatorio</b>

Prezzo dell'oggetto	<b>CHF 685'000.-</b>
<b>Numero posti auto</b>	
1x Interno (incl.)	
2x Esterno (incl.)	
Imposta comunale	<b>150 %</b>
Valore fiscale	<b>CHF 288'900.-</b>

# Comodità

## Dintorni

- > Villaggio
- > Verdeggiante
- > Area residenziale
- > Negozi
- > Strada commerciale
- > Banca

## Esterno

- > Terrazza/e
- > Giardino
- > Uso esclusivo del giardino
- > Vegetazione

- > Posta
- > Ristorante(i)
- > Fermata Bus
- > Scuola materna
- > Scuola primaria

- > Recinzione
- > Sgabuzzino
- > Parcheggio per visitatori
- > Costruito su un terreno uniforme

## Interno

- > Senza elevatore
- > Box
- > Cucina abitabile
- > Cantina

## Dotazione

- > Lavatrice
- > Doccia
- > Vasca da bagno
- > Connessione internet

## Pavimento

- > Piastrelle
- > Parquet
- > Pietra

## Stato

- > A trasformare

# Vista esteriore



Terrasse



Links die gedeckte Terrasse

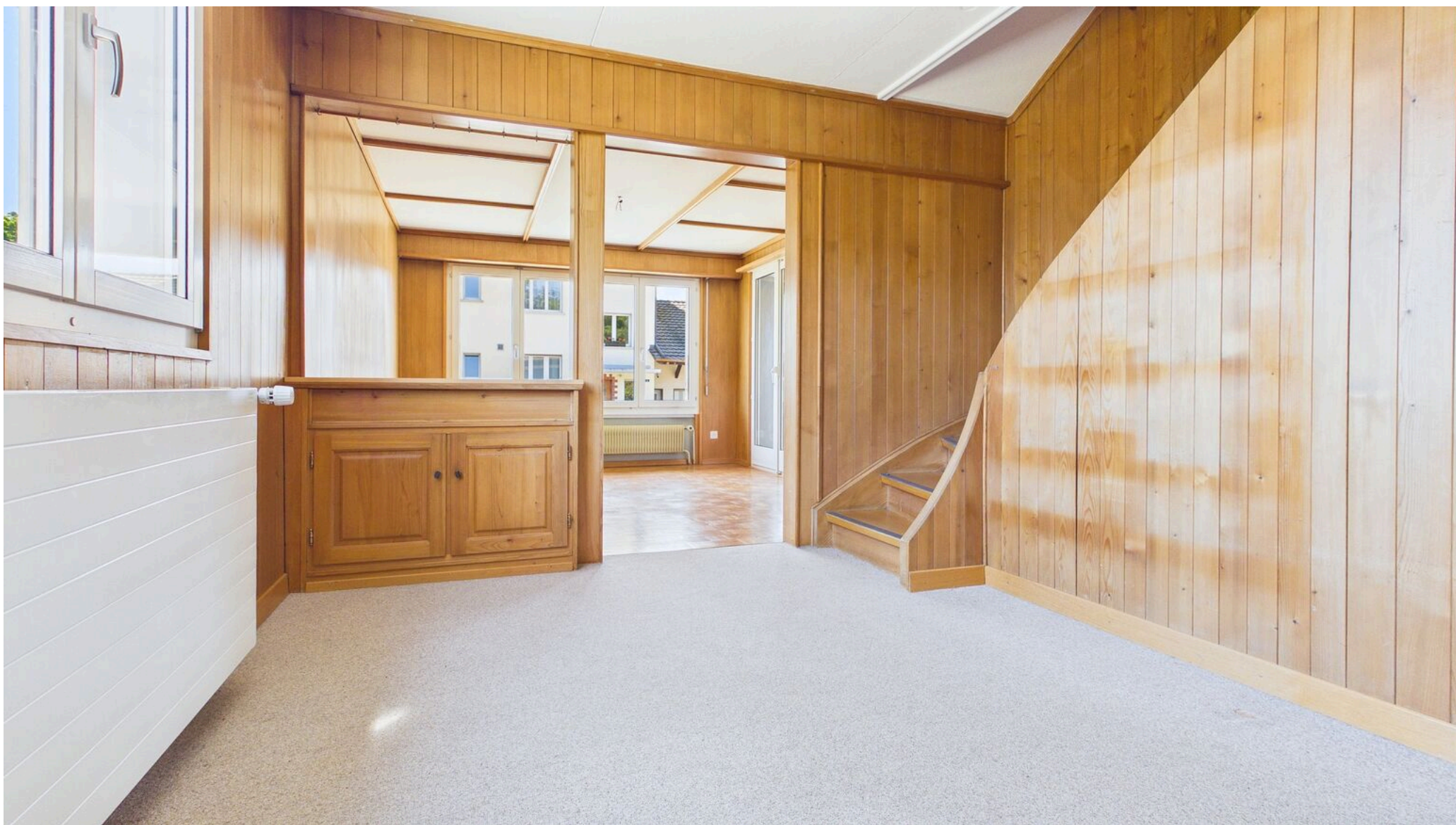
# Vista interiore



Blick vom Essbereich ins Wohnzimmer



Essbereich



Essbereich mit Aufgang ins DG

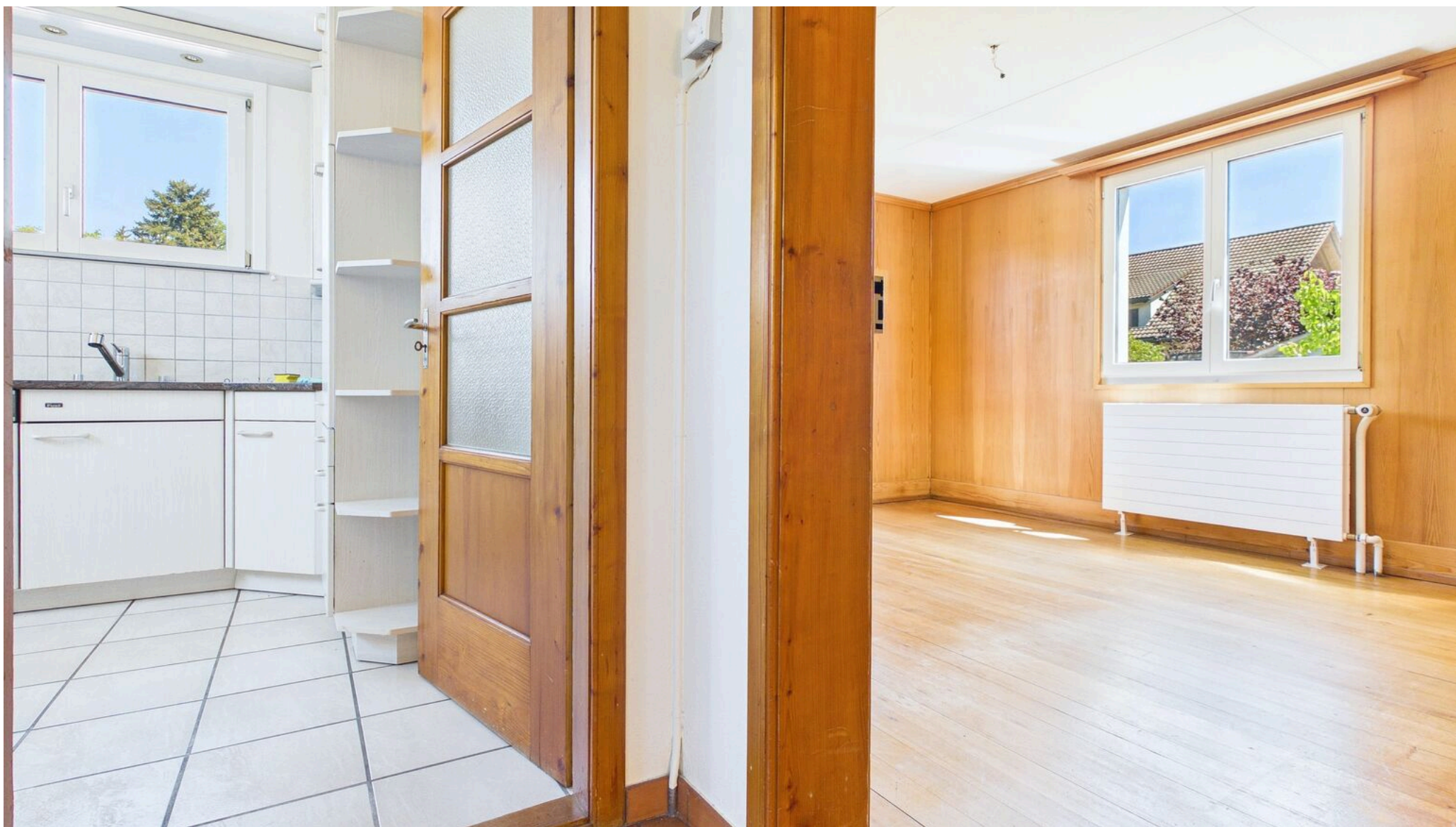




Küche



Küche



Blick vom Korridor in die Küche und Zimmer



Zimmer EG



Zimmer EG



Bad/WC EG



Eingang / Windfang unbeheizt



Zimmer DG



Zimmer DG



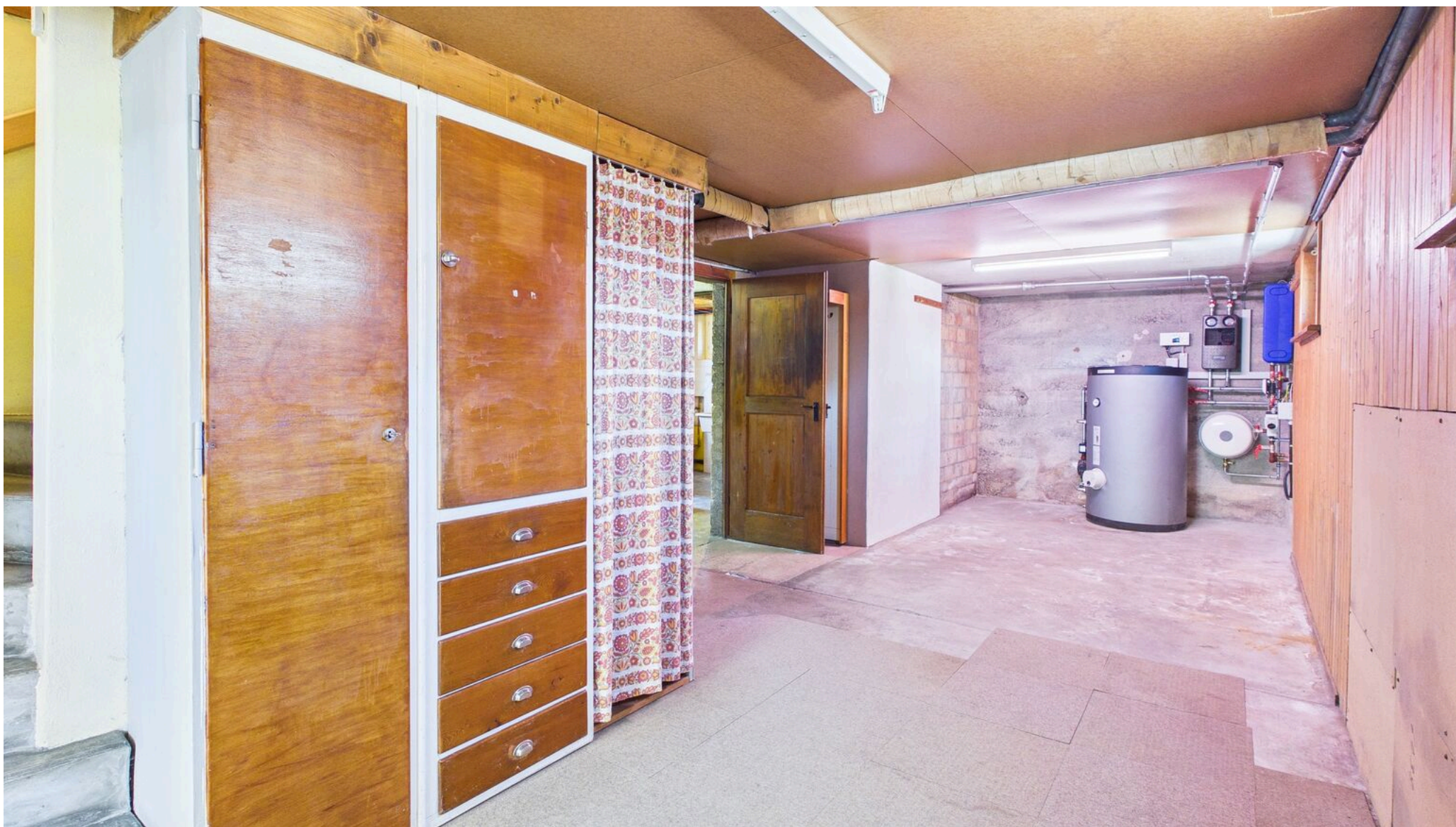
Zimmer UG



Waschküche/Dusche



Keller



Kellervorplatz / Boiler



Garage



Schopf

# Vista esteriore



Garten



Zufahrt

# Piano



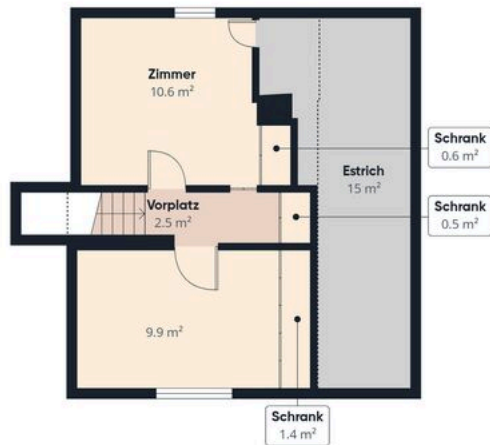
Parzelle Nr. 3 mit 606m<sup>2</sup>



Etage -1 Gebäude 1



Etage 0 Gebäude 1



Etage 1 Gebäude 1



Etage 0 Gebäude 2



Ungefähre Gesamtfläche<sup>m</sup>

202.8 m<sup>2</sup>

Balkone und Terrassen

9.7 m<sup>2</sup>

Reduzierte Kopffreiheit

12.3 m<sup>2</sup>

(1) Ohne Balkone und Terrassen

Reduzierte Kopffreiheit

..... Unter 1.5 m

Berechnungen beziehen sich auf den RICS IPMS 3C-Standard. Maße sind ungefähre Angaben und nicht maßstabgetreu. Dieser Grundriss dient nur zur Veranschaulichung.

GIRAFFE 360

# Vista esteriore



Herzlich Willkommen in Kernenried!

# Contatto

## **Wymobilien, Marcel Wyss**

Hauptstrasse 13  
3422 Kirchberg / Langnau

Tel.: 034 511 20 25  
info@wymobilien.ch  
www.wymobilien.ch

## **Contatto visita**

### **Signor Marcel Wyss**

info@wymobilien.ch  
Tel.: 034 511 20 25  
Cel.: 079 545 62 76



# Note

---

---

---

---

---

---

---

---